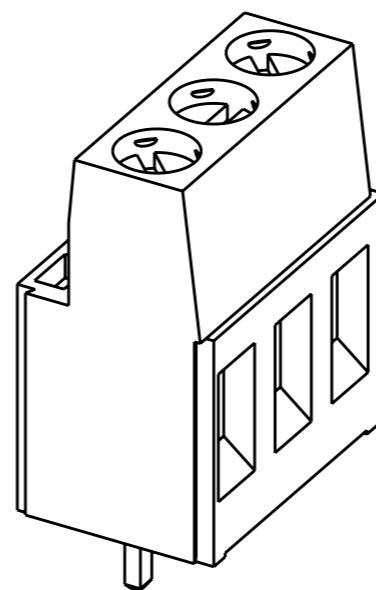
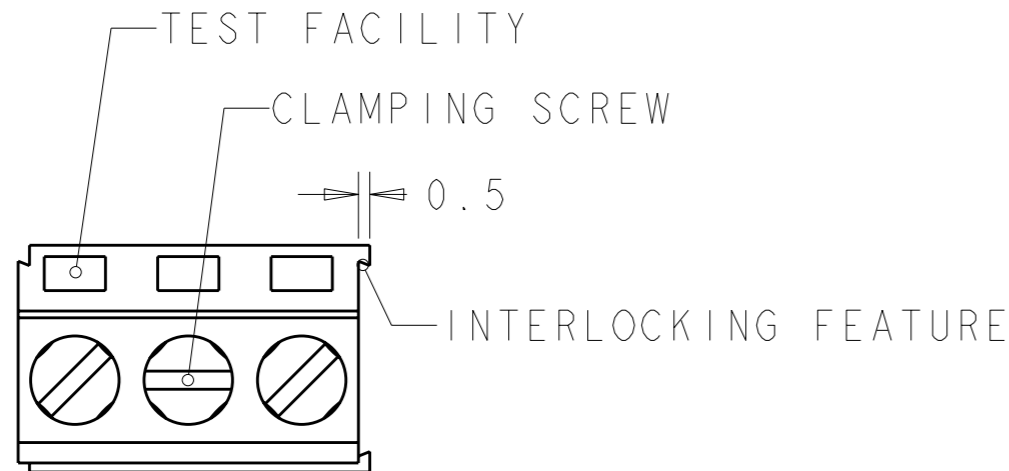
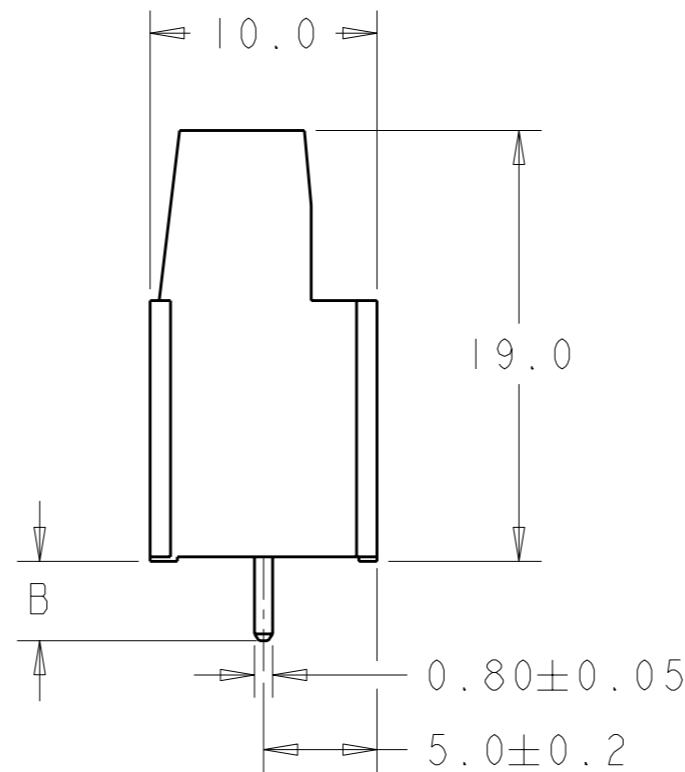
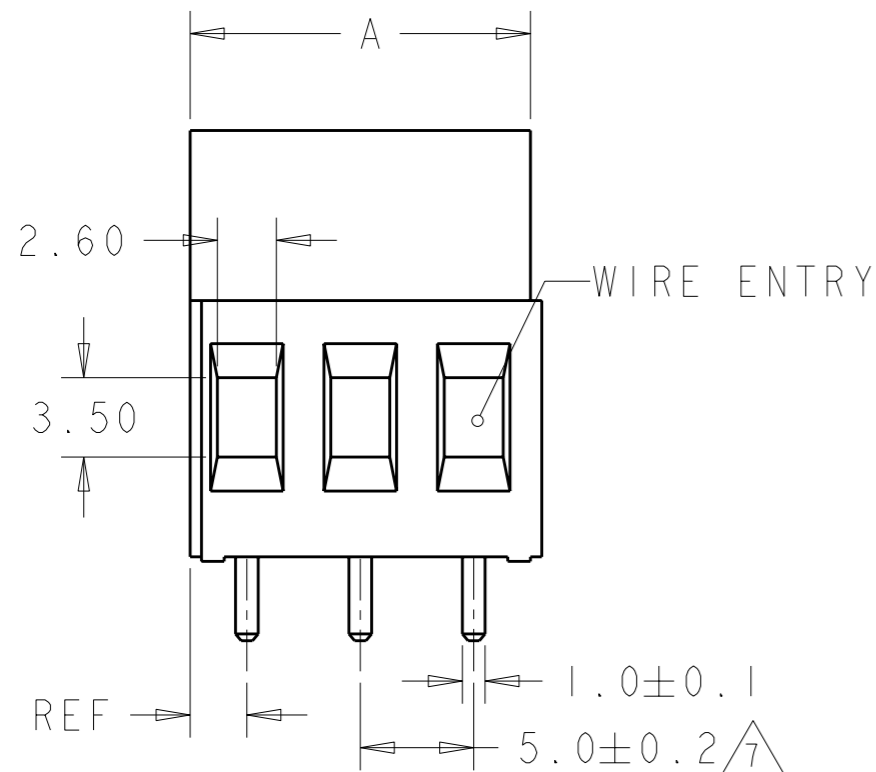


| LOC | DIST | REVISIONS   |                           |           |        |
|-----|------|-------------|---------------------------|-----------|--------|
| P   | LTR  | DESCRIPTION | DATE                      | DWN       | APVD   |
| FT  | 0    | D5          | REVISED PER ECO-11-004820 | 11MAR2011 | RK HMR |

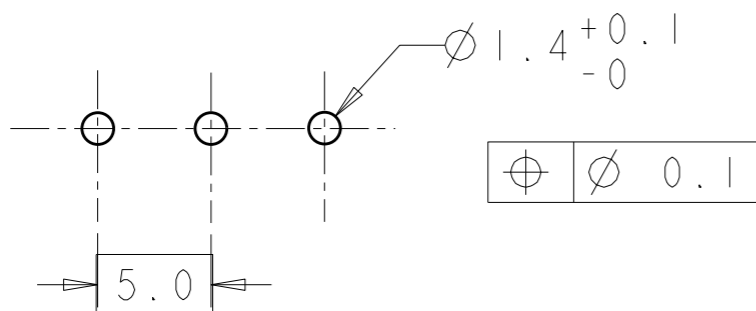


282856-3 AS SHOWN

| COLOR | DIM. B | DIM. A | N° OF POS. | PART NUMBER |
|-------|--------|--------|------------|-------------|
| BLACK | 7.0    | 10     | 2          | 2-282856-8  |
| GREEN | 7.0    | 10     | 2          | 2-282856-7  |
|       | 4.5    | 10     | 2          | 2-282856-6  |
|       | 3.5    | 125    | 25         | 2-282856-5  |
|       | 3.5    | 120    | 24         | 2-282856-4  |
|       | 3.5    | 115    | 23         | 2-282856-3  |
|       | 3.5    | 110    | 22         | 2-282856-2  |
|       | 3.5    | 105    | 21         | 2-282856-1  |
|       | 3.5    | 100    | 20         | 2-282856-0  |
|       | 3.5    | 95     | 19         | 1-282856-9  |
|       | 3.5    | 90     | 18         | 1-282856-8  |
|       | 3.5    | 85     | 17         | 1-282856-7  |
|       | 3.5    | 80     | 16         | 1-282856-6  |
|       | 3.5    | 75     | 15         | 1-282856-5  |
|       | 3.5    | 70     | 14         | 1-282856-4  |
|       | 3.5    | 65     | 13         | 1-282856-3  |
|       | 3.5    | 60     | 12         | 1-282856-2  |
|       | 3.5    | 55     | 11         | 1-282856-1  |
|       | 3.5    | 50     | 10         | 1-282856-0  |
|       | 3.5    | 45     | 9          | 282856-9    |
|       | 3.5    | 40     | 8          | 282856-8    |
|       | 3.5    | 35     | 7          | 282856-7    |
|       | 3.5    | 30     | 6          | 282856-6    |
|       | 3.5    | 25     | 5          | 282856-5    |
|       | 3.5    | 20     | 4          | 282856-4    |
|       | 3.5    | 15     | 3          | 282856-3    |
| GREEN | 3.5    | 10     | 2          | 282856-2    |

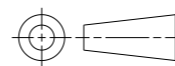


RECOMMENDED PC BOARD LAYOUT



THIS DRAWING IS A CONTROLLED DOCUMENT.

DIMENSIONS: mm



TOLERANCES UNLESS OTHERWISE SPECIFIED:

- 0 PLC ±.
- 1 PLC ±.3
- 2 PLC ±.25
- 3 PLC ±.
- 4 PLC ±.
- ANGLES ±2

MATERIAL



FINISH



DWN 23AUG2001 E. ZANOLINI

CHK 23AUG2001 D. BIEVENOUR

APVD 23AUG2001 D. BIEVENOUR

PRODUCT SPEC 108-20166

APPLICATION SPEC 114-20079

WEIGHT -

CUSTOMER DRAWING



NAME  
TERMINAL BLOCK PCB MOUNT  
SIDE ENTRY WIRE, STACKING  
W/INTERLOCK, 5mm PITCH


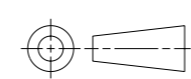
SIZE A3 CAGE CODE 00779 DRAWING NO C-282856 RESTRICTED TO -

SCALE 3:1 SHEET 1 OF 2 REV D5

THIS DRAWING IS UNPUBLISHED. RELEASED FOR PUBLICATION 20  
 © COPYRIGHT 20 BY - ALL RIGHTS RESERVED.

| LOC | DIST | REVISIONS   |      |     |      |
|-----|------|-------------|------|-----|------|
| P   | LTR  | DESCRIPTION | DATE | DWN | APVD |
|     |      | SEE SHEET 1 | -    | -   | -    |
|     |      |             |      |     |      |
|     |      |             |      |     |      |

- 1 MATERIALS AND FINISH  
 HOUSING: PA 6-6, UL 94-V0, COLOR SEE TABLE.  
 CLAMP: BRASS, NICKEL PLATED.  
 TERMINAL: BRASS, TIN PLATED.  
 CLAMPING SCREW: M3, BRASS, NICKEL PLATED.
- 2 SUITABLE FOR 1,6-2,4mm PC BOARD THICKNESS.
- 3 END-TO-END STACKABLE W/INTERLOCK WITHOUT LOSS OF CENTERLINE SPACING.
- 4 WIRE SIZE RANGE  
 SOLID WIRE: 0,03-4mm<sup>2</sup> (11AWG).  
 STRANDED WIRE: 0,03-2,5mm<sup>2</sup> (13AWG).
- 5 RECOGNIZED UNDER THE COMPONENT PROGRAM OF UNDERWRITERS LABORATORIES INC. FILE N° E60677.
- 6 IMQ CERTIFICATE WITH SURVEILLANCE IN CONFORMITY WITH IEC 998-1/998-2-1.
- 7 NOT CUMULATIVE TOLERANCE.
- 8 PRELIMINARY PART NUMBER

|  |  |                                   |   |                    |                        |
|--|--|-----------------------------------|---|--------------------|------------------------|
| THIS DRAWING IS A CONTROLLED DOCUMENT.   |  | DWN<br>E. ZANOLINI<br>23AUG2001   |  TE Connectivity |                    |                        |
| DIMENSIONS:<br>mm  |  | CHK<br>D. BIEVENOUR<br>23AUG2001  |   |                    |                        |
|                               |  | APVD<br>D. BIEVENOUR<br>23AUG2001 | NAME<br>TERMINAL BLOCK PCB MOUNT<br>SIDE ENTRY WIRE, STACKING<br>W/INTERLOCK, 5mm PITCH               |                    |                        |
| TOLERANCES UNLESS OTHERWISE SPECIFIED:<br>0 PLC ±-<br>1 PLC ±.2<br>2 PLC ±.15<br>3 PLC ±-<br>4 PLC ±-<br>ANGLES ±2 |  | PRODUCT SPEC<br>-                 | RESTRICTED TO<br>-  |                    |                        |
| MATERIAL - FINISH -  |  | APPLICATION SPEC<br>-             | SIZE<br>A3  | CAGE CODE<br>00779 | DRAWING NO<br>C-282856 |
|  |  | WEIGHT<br>-                       | SCALE<br>3:1  |                    |                        |
|  |  | CUSTOMER DRAWING                  | SHEET 2 OF 2 REV D5   |                    |                        |



Компания «ЭлектроПласт» предлагает заключение долгосрочных отношений при поставках импортных электронных компонентов на взаимовыгодных условиях!

Наши преимущества:

- Оперативные поставки широкого спектра электронных компонентов отечественного и импортного производства напрямую от производителей и с крупнейших мировых складов;
- Поставка более 17-ти миллионов наименований электронных компонентов;
- Поставка сложных, дефицитных, либо снятых с производства позиций;
- Оперативные сроки поставки под заказ (от 5 рабочих дней);
- Экспресс доставка в любую точку России;
- Техническая поддержка проекта, помощь в подборе аналогов, поставка прототипов;
- Система менеджмента качества сертифицирована по Международному стандарту ISO 9001;
- Лицензия ФСБ на осуществление работ с использованием сведений, составляющих государственную тайну;
- Поставка специализированных компонентов (Xilinx, Altera, Analog Devices, Intersil, Interpoint, Microsemi, Aeroflex, Peregrine, Syfer, Eurofarad, Texas Instrument, Miteq, Cobham, E2V, MA-COM, Hittite, Mini-Circuits, General Dynamics и др.);

Помимо этого, одним из направлений компании «ЭлектроПласт» является направление «Источники питания». Мы предлагаем Вам помощь Конструкторского отдела:

- Подбор оптимального решения, техническое обоснование при выборе компонента;
- Подбор аналогов;
- Консультации по применению компонента;
- Поставка образцов и прототипов;
- Техническая поддержка проекта;
- Защита от снятия компонента с производства.



#### Как с нами связаться

**Телефон:** 8 (812) 309 58 32 (многоканальный)

**Факс:** 8 (812) 320-02-42

**Электронная почта:** [org@eplast1.ru](mailto:org@eplast1.ru)

**Адрес:** 198099, г. Санкт-Петербург, ул. Калинина, дом 2, корпус 4, литера А.