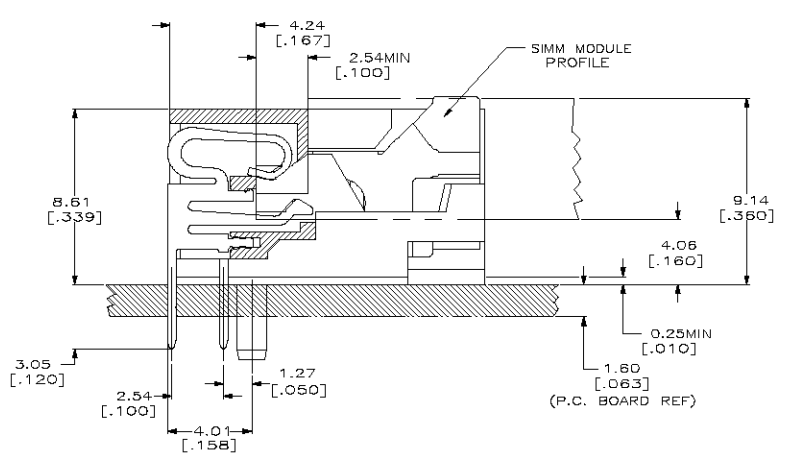
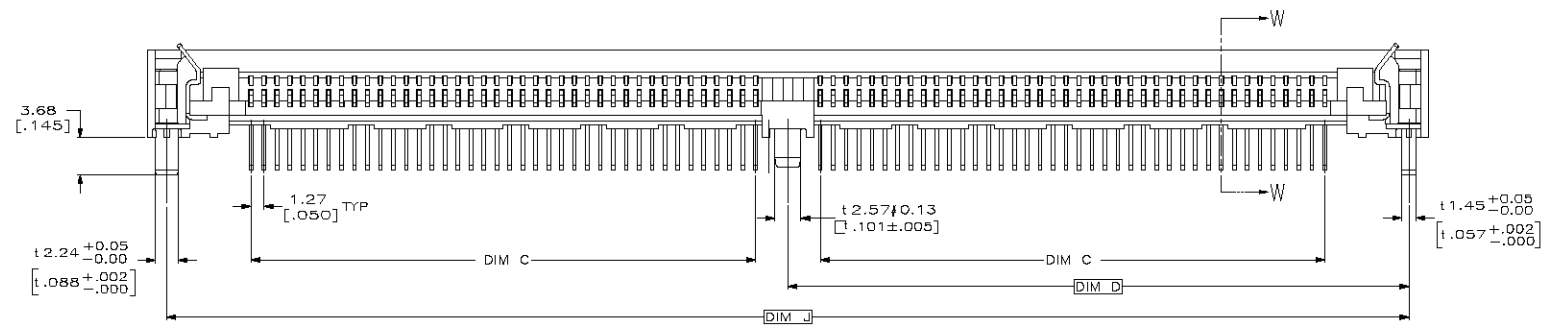
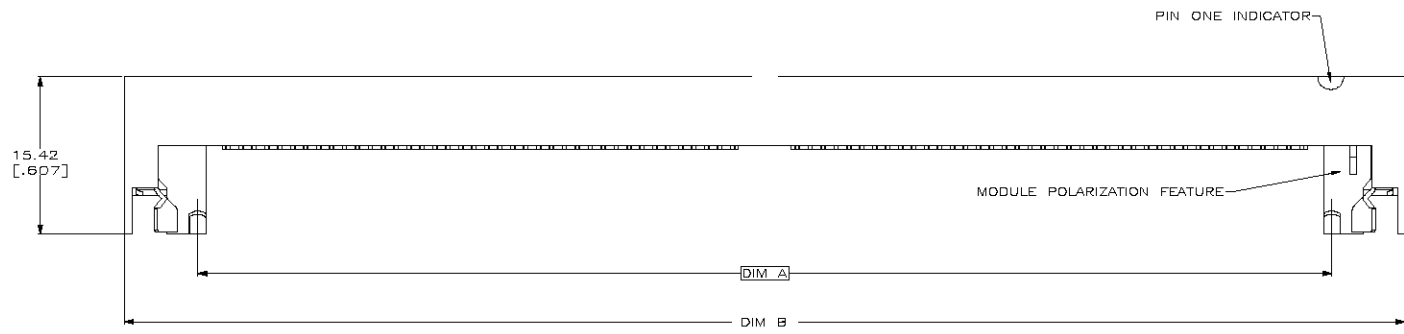


THIS DRAWING IS UNPUBLISHED.
 RELEASED FOR PUBLICATION
 BY THE ELECTRONIC CORPORATION
 ALL RIGHTS RESERVED.

REV	DATE	DESCRIPTION	BY	CHK	APPD
00					
0		RELEASED	ECO-05-001062	ZEMARON	W.K.I.E

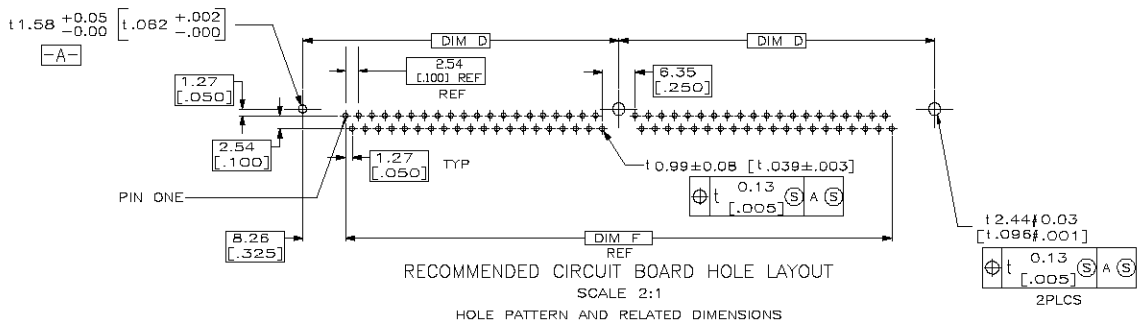


SECTION W-W
 SCALE 8:1

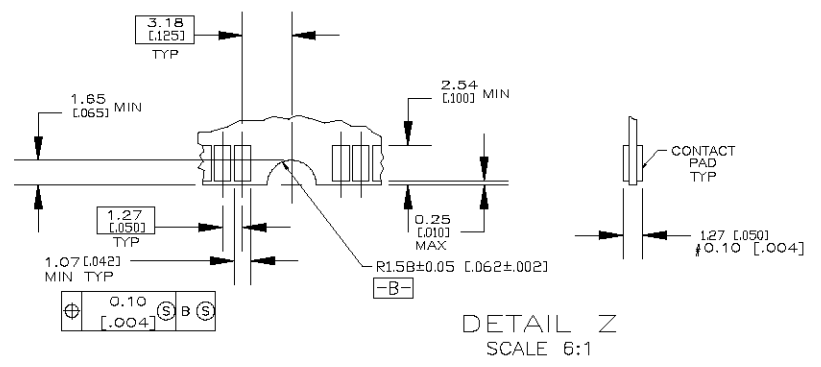
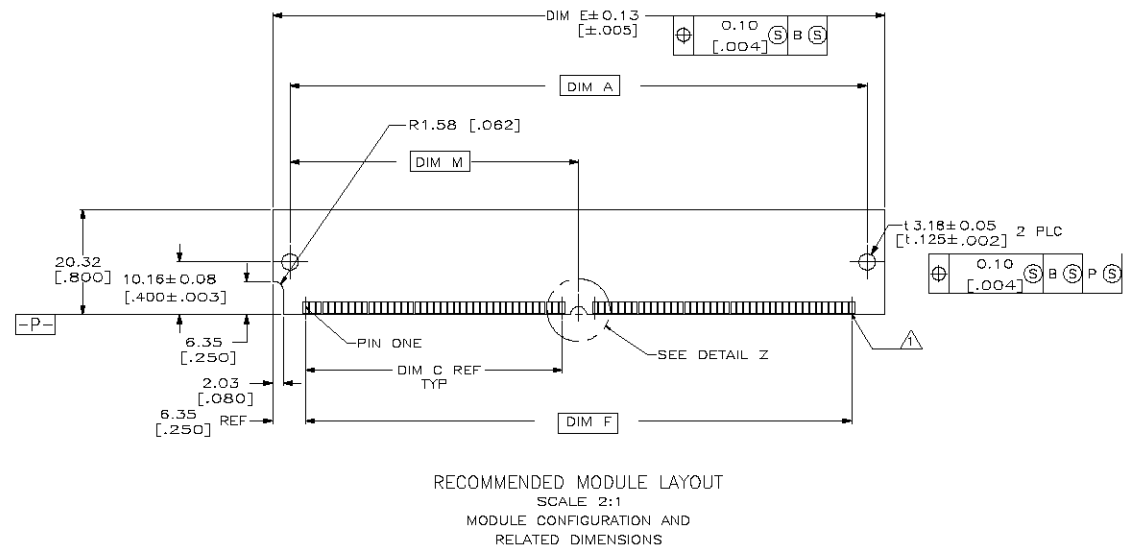
THIS DRAWING IS A CONTROLLED DOCUMENT.		DESIGNED BY: WENKE HE	APPROVED BY: [Signature]	DATE: 1/27/82	DRAWN BY: [Signature]	SCALE: 4:1	SHEET: 1 of 2	REV: 0
DRAWN BY: [Signature]		CHECKED BY: [Signature]	DATE: 1/27/82	PROJECT NAME: SIMM II RTANG 1.27[.050]		PROJECT SIZE: 1.27 [.050] CL ASSY		
MATERIAL: HSG-GLASS REINF		FINISH: [Symbol]	APPROVAL: [Symbol]	APPROVAL: [Symbol]	APPROVAL: [Symbol]	APPROVAL: [Symbol]	APPROVAL: [Symbol]	
CUSTOMER DRAWING		SIZE: A1	DATE CODE: 00779	DRAWING NO: C-5382482	RESTRICTED TO:			

THIS DRAWING IS UNCLASSIFIED
 RELEASED FOR PUBLICATION
 BY TYPE ELECTRONICS CORPORATION ALL RIGHTS RESERVED

REVISONS		DATE	BY	APP
GP	00			



- 1. FOR OPTIMUM PERFORMANCE, CONTACT PAD PLATING SHOULD BE SMOOTH AND FLAT. COPPER CONTACT PADS ARE TO BE OVERPLATED WITH .00127[.000050] MIN THK NICKEL FOLLOWED WITH .00254[.000100] MIN THK TIN PLATING.
- 2. 0.00381 [0.000150] MIN. THK TIN OVER 0.00127 [.000050] MIN. THK NICKEL OVER ENTIRE CONTACT.



50.60 [1.992]	111.76 [4.400]	95.25 [3.750]	107.95 [4.250]	55.88 [2.200]	44.45 [1.750]	115.57 [4.550]	101.19 [3.984]	72	7-5382482-2
DIM M	DIM J	DIM F	DIM E	DIM D	DIM C	DIM B	DIM A	POSN	PART NO.

THIS DRAWING IS A CONTROLLED DOCUMENT.		DATE	BY	APP	REV
		01/15/00	STEVEN YAO		
		01/15/00	LENDOMOTO		
		01/15/00			
		01/15/00			

DRAWN BY	CHECKED BY	DATE	BY	APP	REV

MATERIAL	WORK	SCALE	SHEET	REV
		4:1	2	0



Компания «ЭлектроПласт» предлагает заключение долгосрочных отношений при поставках импортных электронных компонентов на взаимовыгодных условиях!

Наши преимущества:

- Оперативные поставки широкого спектра электронных компонентов отечественного и импортного производства напрямую от производителей и с крупнейших мировых складов;
- Поставка более 17-ти миллионов наименований электронных компонентов;
- Поставка сложных, дефицитных, либо снятых с производства позиций;
- Оперативные сроки поставки под заказ (от 5 рабочих дней);
- Экспресс доставка в любую точку России;
- Техническая поддержка проекта, помощь в подборе аналогов, поставка прототипов;
- Система менеджмента качества сертифицирована по Международному стандарту ISO 9001;
- Лицензия ФСБ на осуществление работ с использованием сведений, составляющих государственную тайну;
- Поставка специализированных компонентов (Xilinx, Altera, Analog Devices, Intersil, Interpoint, Microsemi, Aeroflex, Peregrine, Syfer, Eurofarad, Texas Instrument, Miteq, Cobham, E2V, MA-COM, Hittite, Mini-Circuits, General Dynamics и др.);

Помимо этого, одним из направлений компании «ЭлектроПласт» является направление «Источники питания». Мы предлагаем Вам помощь Конструкторского отдела:

- Подбор оптимального решения, техническое обоснование при выборе компонента;
- Подбор аналогов;
- Консультации по применению компонента;
- Поставка образцов и прототипов;
- Техническая поддержка проекта;
- Защита от снятия компонента с производства.



Как с нами связаться

Телефон: 8 (812) 309 58 32 (многоканальный)

Факс: 8 (812) 320-02-42

Электронная почта: org@eplast1.ru

Адрес: 198099, г. Санкт-Петербург, ул. Калинина, дом 2, корпус 4, литера А.