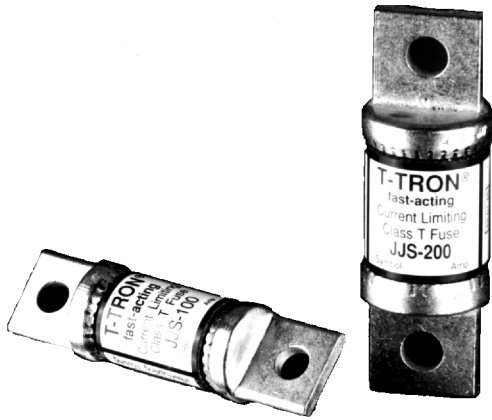


T-Tron® Very Fast Acting Fuses

JJN

Class T

300 Volts, 1-1200 Amps



Catalog Symbol: JJN
 Current Limiting
 Very Fast Acting
 Ampere Rating: 1 to 1200A
 Voltage Rating: 300Vac (or less)*
 Interrupting Rating: 200,000A RMS Sym.
 Agency Information:
 UL Listed, Std. 248-15, Class T, Guide JDDZ, File E4273
 CSA Certified, C22.2 No. 248.15, Class 1422-02, File 53787

Catalog Numbers

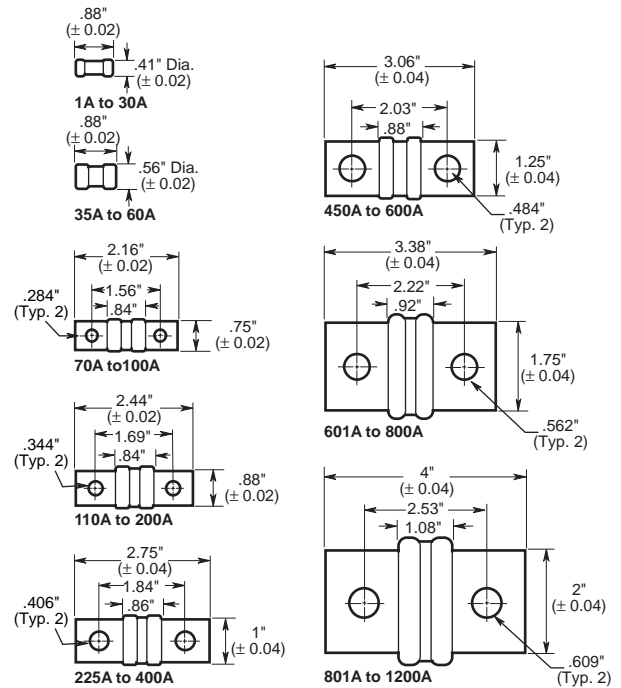
JJN-1	JJN-50	JJN-250
JJN-2	JJN-60	JJN-300
JJN-3	JJN-70	JJN-350
JJN-6	JJN-80	JJN-400
JJN-10	JJN-90	JJN-450
JJN-15	JJN-100	JJN-500
JJN-20	JJN-110	JJN-600
JJN-25	JJN-125	JJN-700
JJN-30	JJN-150	JJN-800
JJN-35	JJN-175	JJN-1000
JJN-40	JJN-200	JJN-1200
JJN-45	JJN-225	—

Carton Quantity and Weight—JJN-T-TRON (300Vac)

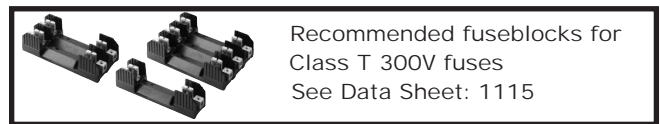
Catalog Number	Carton Qty.	Weight**	
		Lbs.	Kg.
1-30	10	0.12	0.054
35-60	10	0.23	0.104
70-100	5	0.36	0.163
110-200	1	0.14	0.063
225-400	1	0.25	0.113
450-600	1	0.44	0.200
700-800	1	0.80	0.363
1000-1200	1	1.45	0.658

*15-600A rated 160Vdc, 601-1200A rated 170Vdc and 10 KAIC.
 **Weight per carton.

Dimensional Data



- Small, space-saving fuses provide a high degree of current limitation on short-circuits for excellent component protection.
- Commonly applied in electric heat circuits, load center, disconnect switches, and meters.
- The small size of the T-Tron fuses permits installation in panelboards and control centers for system upgrading when existing circuit breakers cannot safely interrupt larger available short-circuit currents.
- High speed of response for semiconductor protection.



Recommended fuseblocks for Class T 300V fuses
 See Data Sheet: 1115

CE CE logo denotes compliance with European Union Low Voltage Directive (50-1000Vac, 75-1500Vdc). Refer to Data Sheet: 8002 or contact Bussmann Application Engineering at 636-527-1270 for more information.

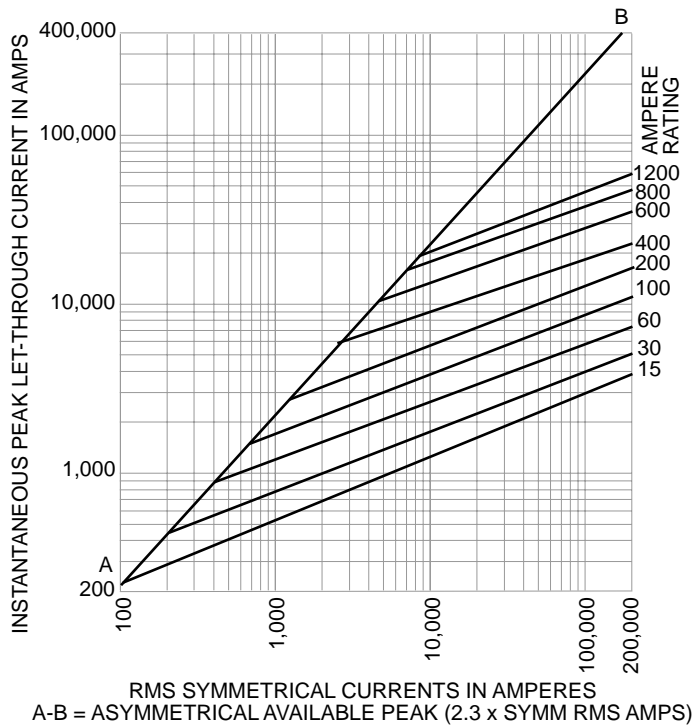
T-Tron® Very Fast Acting Fuses

JJN

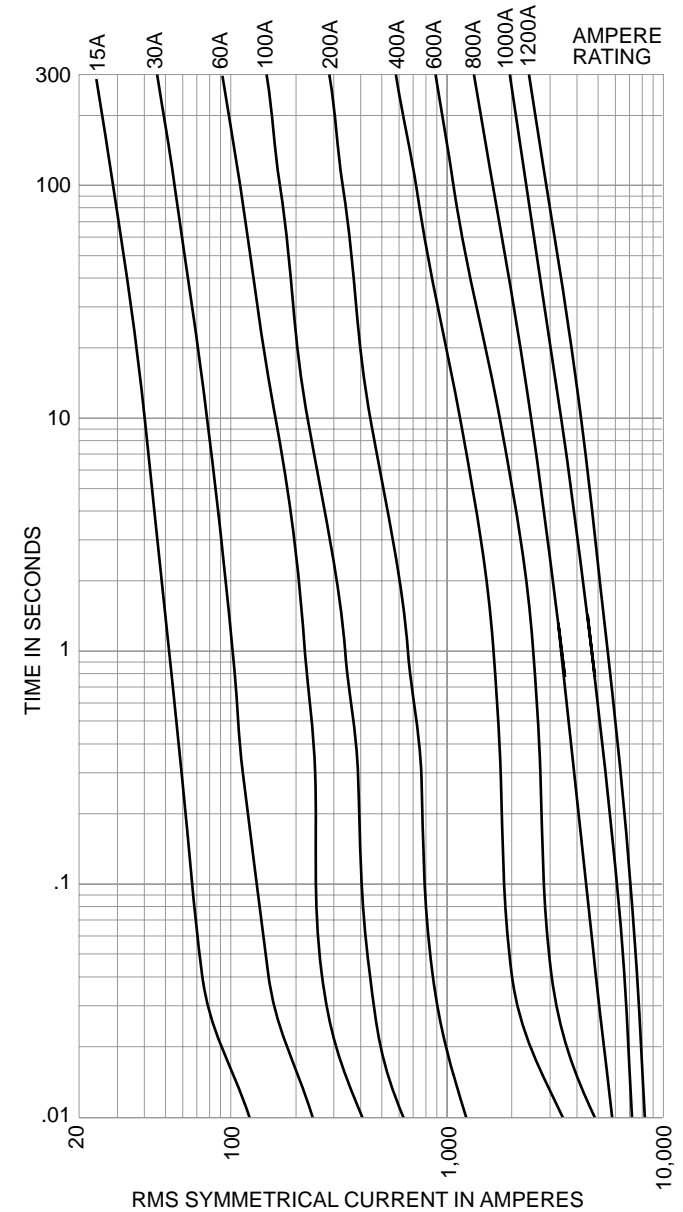
Class T

300 Volts, 1-1200 Amps

Current Limitation Curves

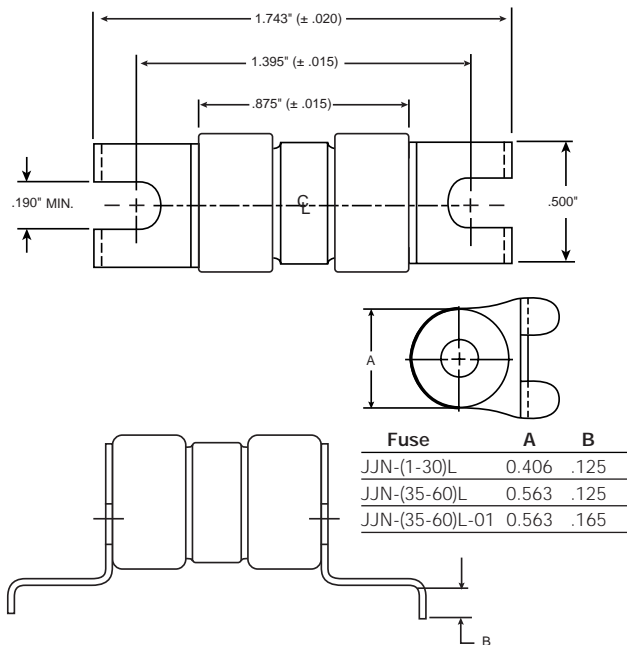


Time-Current Characteristic Curves—Average Melt



Custom Designs

- Printed circuit board variations available.



The JJN-XXL products are UL Component Recognized under File E-56412

The only controlled copy of this Data Sheet is the electronic read-only version located on the Bussmann Network Drive. All other copies of this document are by definition uncontrolled. This bulletin is intended to clearly present comprehensive product data and provide technical information that will help the end user with design applications. Bussmann reserves the right, without notice, to change design or construction of any products and to discontinue or limit distribution of any products. Bussmann also reserves the right to change or update, without notice, any technical information contained in this bulletin. Once a product has been selected, it should be tested by the user in all possible applications.



Компания «ЭлектроПласт» предлагает заключение долгосрочных отношений при поставках импортных электронных компонентов на взаимовыгодных условиях!

Наши преимущества:

- Оперативные поставки широкого спектра электронных компонентов отечественного и импортного производства напрямую от производителей и с крупнейших мировых складов;
- Поставка более 17-ти миллионов наименований электронных компонентов;
- Поставка сложных, дефицитных, либо снятых с производства позиций;
- Оперативные сроки поставки под заказ (от 5 рабочих дней);
- Экспресс доставка в любую точку России;
- Техническая поддержка проекта, помощь в подборе аналогов, поставка прототипов;
- Система менеджмента качества сертифицирована по Международному стандарту ISO 9001;
- Лицензия ФСБ на осуществление работ с использованием сведений, составляющих государственную тайну;
- Поставка специализированных компонентов (Xilinx, Altera, Analog Devices, Intersil, Interpoint, Microsemi, Aeroflex, Peregrine, Syfer, Eurofarad, Texas Instrument, Miteq, Cobham, E2V, MA-COM, Hittite, Mini-Circuits, General Dynamics и др.);

Помимо этого, одним из направлений компании «ЭлектроПласт» является направление «Источники питания». Мы предлагаем Вам помощь Конструкторского отдела:

- Подбор оптимального решения, техническое обоснование при выборе компонента;
- Подбор аналогов;
- Консультации по применению компонента;
- Поставка образцов и прототипов;
- Техническая поддержка проекта;
- Защита от снятия компонента с производства.



Как с нами связаться

Телефон: 8 (812) 309 58 32 (многоканальный)

Факс: 8 (812) 320-02-42

Электронная почта: org@eplast1.ru

Адрес: 198099, г. Санкт-Петербург, ул. Калинина, дом 2, корпус 4, литера А.