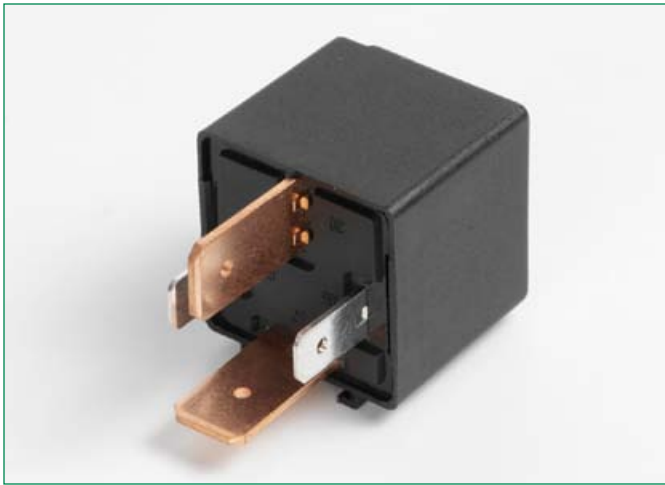


STARTER Relays

RoHS

Relays



Specifications

Normally open relay

Color Case: Black

Color Base: Black

Packaging:

Series Seriens	Pack Size
020405xxTXN	10
020405xxZ	200

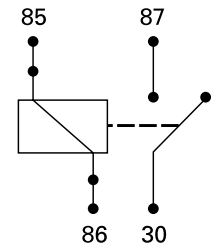
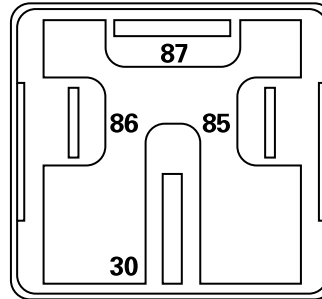
HOMOLOGATION IN ACCORDANCE WITH:

E3 REGULATION N.10 ECE-ONU/02

e3 EUROPEAN DIRECTIVE DIR.95/54 CE

Remote control switches for automotive applications available for 12V and 24V rated circuits.

Relais für Anwendungen im Automobilbereich, erhältlich für 12V und 24V Bordnetze.



Pins nr 30 and 87 are 9.5 mm

Normally open relay

Part Number Artikel-Nr.	Volt	Ampere	Feature Merkmal	Diagram/Schema
02040502_	12V	50A	-	A
02040501_	12V	70A	-	A
02040505_	24V	30A	-	A
02040504_	24V	40A	-	A
02040503_	24V	50A	-	A



Bracket for ISO MINI Relay or STARTER Relay

**Part Number
Artikel-Nr.**

02040700_

Series Seriens	Pack Size
020407xxTXN	10
020407xxZ	500

Last figure of part number = packaging code, see Section "Packaging Index," pg. 149.



Компания «ЭлектроПласт» предлагает заключение долгосрочных отношений при поставках импортных электронных компонентов на взаимовыгодных условиях!

Наши преимущества:

- Оперативные поставки широкого спектра электронных компонентов отечественного и импортного производства напрямую от производителей и с крупнейших мировых складов;
- Поставка более 17-ти миллионов наименований электронных компонентов;
- Поставка сложных, дефицитных, либо снятых с производства позиций;
- Оперативные сроки поставки под заказ (от 5 рабочих дней);
- Экспресс доставка в любую точку России;
- Техническая поддержка проекта, помощь в подборе аналогов, поставка прототипов;
- Система менеджмента качества сертифицирована по Международному стандарту ISO 9001;
- Лицензия ФСБ на осуществление работ с использованием сведений, составляющих государственную тайну;
- Поставка специализированных компонентов (Xilinx, Altera, Analog Devices, Intersil, Interpoint, Microsemi, Aeroflex, Peregrine, Syfer, Eurofarad, Texas Instrument, Miteq, Cobham, E2V, MA-COM, Hittite, Mini-Circuits, General Dynamics и др.);

Помимо этого, одним из направлений компании «ЭлектроПласт» является направление «Источники питания». Мы предлагаем Вам помощь Конструкторского отдела:

- Подбор оптимального решения, техническое обоснование при выборе компонента;
- Подбор аналогов;
- Консультации по применению компонента;
- Поставка образцов и прототипов;
- Техническая поддержка проекта;
- Защита от снятия компонента с производства.



Как с нами связаться

Телефон: 8 (812) 309 58 32 (многоканальный)

Факс: 8 (812) 320-02-42

Электронная почта: org@eplast1.ru

Адрес: 198099, г. Санкт-Петербург, ул. Калинина, дом 2, корпус 4, литера А.