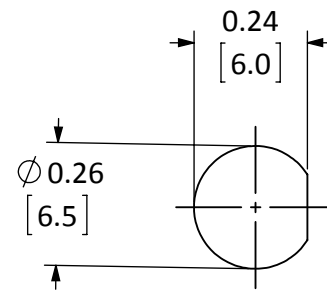
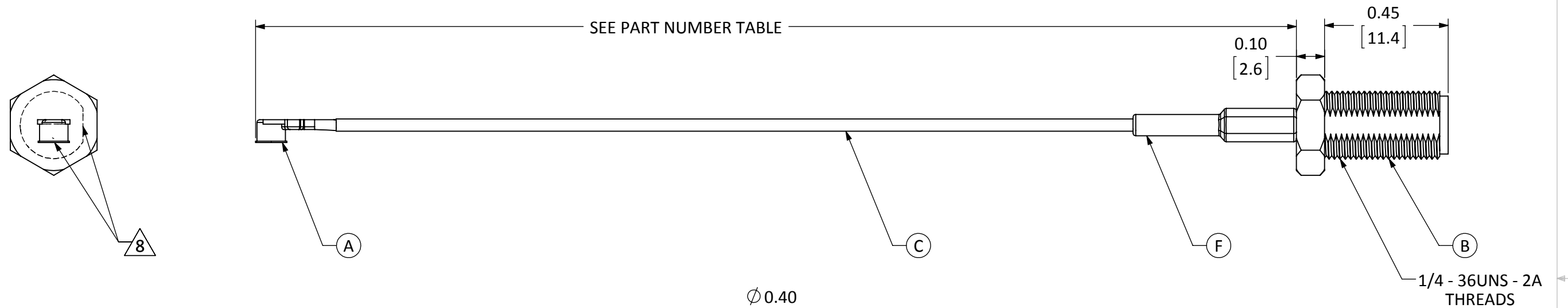


| ITEM | DESCRIPTION                       | MATERIAL       | FINISH |
|------|-----------------------------------|----------------|--------|
| A    | U.FL PLUG                         | BRASS          | GOLD   |
| B    | SMA FEM. BULKHEAD MOUNT CONNECTOR | BRASS          | GOLD   |
| C    | CABLE                             | 1.13mm COAXIAL | GRAY   |
| D    | NUT                               | BRASS          | GOLD   |
| E    | WASHER                            | BRASS          | GOLD   |
| F    | HEAT SHRINK TUBING                | POLYOLEFIN     | BLACK  |

| REVISIONS |   |           |      |
|-----------|---|-----------|------|
| REV       | DESCRIPTION   | DATE      | APPV |
| A         | INITIAL RELEASE OF LINX INTERNAL DRAWING  | 18-AUG-17 | CLL  |
| B         | UPDATED NOTES TO ADD TORQUE SPECIFICATIONS AND PACKAGING INSTRUCTIONS; ADDED MOUNTING HOLE; ADDED "-B" PART NUMBERS; UPDATED DIMENSIONS | 27-OCT-17 | CLL  |



RECOMMENDED MOUNTING HOLE



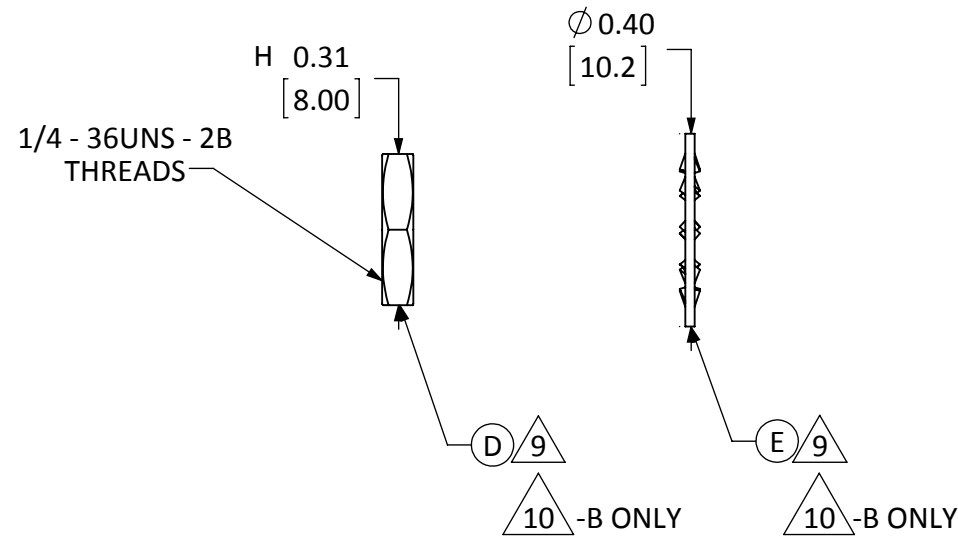
NOTES: (UNLESS OTHERWISE SPECIFIED)

- ALL DIMENSIONS ARE IN INCHES [mm].
- DIMENSIONS APPLY AFTER FINISHING.
- MANUFACTURE TO BE COMPLIANT WITH EU RoHS DIRECTIVE, USE MATERIALS THAT DO NOT CONTAIN REACH SUBSTANCES OF VERY HIGH CONCERN >1000ppm, AND USE DRC CONFLICT-FREE SOURCED MATERIALS.
- MINIMUM FREQUENCY RANGE: DC TO 3GHz.
- CABLE ASSEMBLY SPECIFICATIONS;
  - CHARACTERISITIC IMPEDANCE:  $50\Omega \pm 3\Omega$
  - INSERTION LOSS: 100mm - 0.34vf IN GHz TYP.
  - 200mm - 0.56vf IN GHz TYP.
  - 300mm - 0.73vf IN GHz TYP.
- CONNECTOR TO BE APPLIED IN ACCORDANCE WITH CONNECTOR SUPPLIER RECOMMENDED PROCEDURE.
- TORQUE SPECIFICATIONS:
  - BULKHEAD MOUNTING NUT TORQUE: 7 TO 10 in-lbs.
  - RECOMMENDED MATING TORQUE: 7 TO 10 in-lbs.

8 CONNECTORS TO BE ORIENTED WITH U.FL CONNECTOR MATING FACE 90° CLOCKWISE FROM BULKHEAD CONNECTOR THREAD FLAT FACE, AS SHOWN.

9 INSTALL WASHER (ITEM E) AND NUT (ITEM D) ONTO CONNECTOR BODY (ITEM B).

10 -B PART NUMBERS ONLY: SHIP WASHERS (ITEM E) AND NUTS (ITEM D) IN SEPARATE BAGS OF 100 PIECES EACH.



| PART NUMBER         | CABLE LENGTH  |
|---------------------|---------------|
| CSI-SGFB-100-UFFR   | 100mm ± 1.5mm |
| CSI-SGFB-200-UFFR   | 200mm ± 3.0mm |
| CSI-SGFB-300-UFFR   | 300mm ± 4.5mm |
| CSI-SGFB-100-UFFR-B | 100mm ± 1.5mm |
| CSI-SGFB-200-UFFR-B | 200mm ± 3.0mm |
| CSI-SGFB-300-UFFR-B | 300mm ± 4.5mm |

**WARNING:** THIS DRAWING CONTAINS PROPRIETARY INFORMATION THAT IS THE SOLE PROPERTY OF LINX TECHNOLOGIES, AND SHALL BE TREATED AS SUCH. NO DISCLOSURE OR REPRODUCTION OF THIS DOCUMENT IS PERMITTED, IN WHOLE OR IN PART, WITHOUT THE EXPRESS WRITTEN PERMISSION OF LINX TECHNOLOGIES OR ITS DESIGNATED AGENTS.

|           |   |             |
|-----------|---|-------------|
| MATERIAL: | INTERPRET DIMENSIONS AND TOLERANCES PER ASME Y14.5.   | PROJECTION: |
| FINISH:   | SURFACE FINISH: $\sqrt{32}$ ANGLES: $\pm 1^\circ$     |             |
|           | TOLERANCES: .X $\pm$ .1 .XX $\pm$ .01 .XXX $\pm$ .005 |             |
|           | DRAWN: B.MURPHY DT: 26-JUL-17                         |             |
|           | ENGR: D.VARATHARAJAN DT: 18-AUG-17                    |             |

|   |                      |                                  |  |
|---|----------------------|----------------------------------|--|
| <b>Linx</b>   |                      | 159 ORT LANE<br>MERLIN, OR 97532 |  |
| TITLE:<br><b>CABLE ASSEMBLY, U.FL TO FEM. BLKHD SMA, 1.13mm CBL</b> |                      |                                  |  |
| SIZE  | DWG. NO.             | REV                              |  |
| <b>B</b>  | CSI-SGFB-ccc-UFFR-p  | <b>B</b>                         |  |
| SCALE: 2.5:1  | DO NOT SCALE DRAWING | SHEET 1 OF 1                     |  |



Компания «ЭлектроПласт» предлагает заключение долгосрочных отношений при поставках импортных электронных компонентов на взаимовыгодных условиях!

Наши преимущества:

- Оперативные поставки широкого спектра электронных компонентов отечественного и импортного производства напрямую от производителей и с крупнейших мировых складов;
- Поставка более 17-ти миллионов наименований электронных компонентов;
- Поставка сложных, дефицитных, либо снятых с производства позиций;
- Оперативные сроки поставки под заказ (от 5 рабочих дней);
- Экспресс доставка в любую точку России;
- Техническая поддержка проекта, помощь в подборе аналогов, поставка прототипов;
- Система менеджмента качества сертифицирована по Международному стандарту ISO 9001;
- Лицензия ФСБ на осуществление работ с использованием сведений, составляющих государственную тайну;
- Поставка специализированных компонентов (Xilinx, Altera, Analog Devices, Intersil, Interpoint, Microsemi, Aeroflex, Peregrine, Syfer, Eurofarad, Texas Instrument, Miteq, Cobham, E2V, MA-COM, Hittite, Mini-Circuits, General Dynamics и др.);

Помимо этого, одним из направлений компании «ЭлектроПласт» является направление «Источники питания». Мы предлагаем Вам помощь Конструкторского отдела:

- Подбор оптимального решения, техническое обоснование при выборе компонента;
- Подбор аналогов;
- Консультации по применению компонента;
- Поставка образцов и прототипов;
- Техническая поддержка проекта;
- Защита от снятия компонента с производства.



#### Как с нами связаться

**Телефон:** 8 (812) 309 58 32 (многоканальный)

**Факс:** 8 (812) 320-02-42

**Электронная почта:** [org@eplast1.ru](mailto:org@eplast1.ru)

**Адрес:** 198099, г. Санкт-Петербург, ул. Калинина, дом 2, корпус 4, литера А.