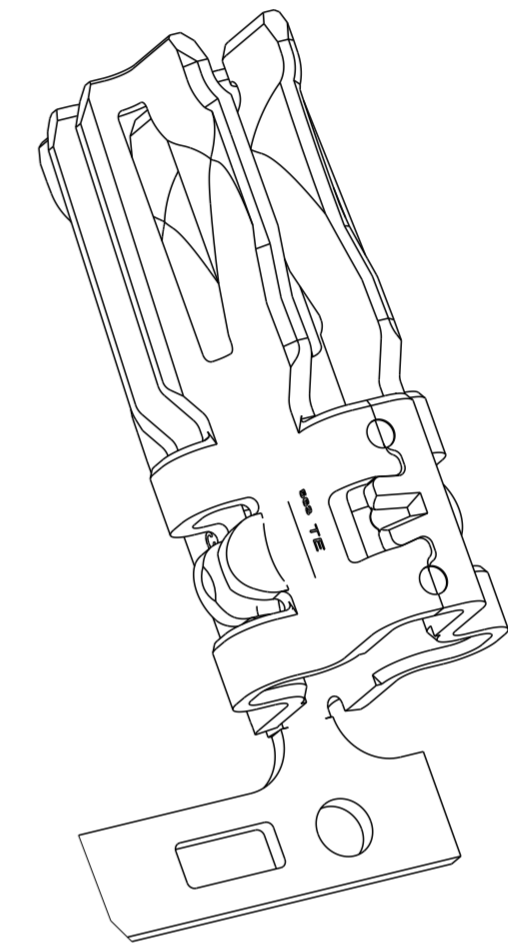
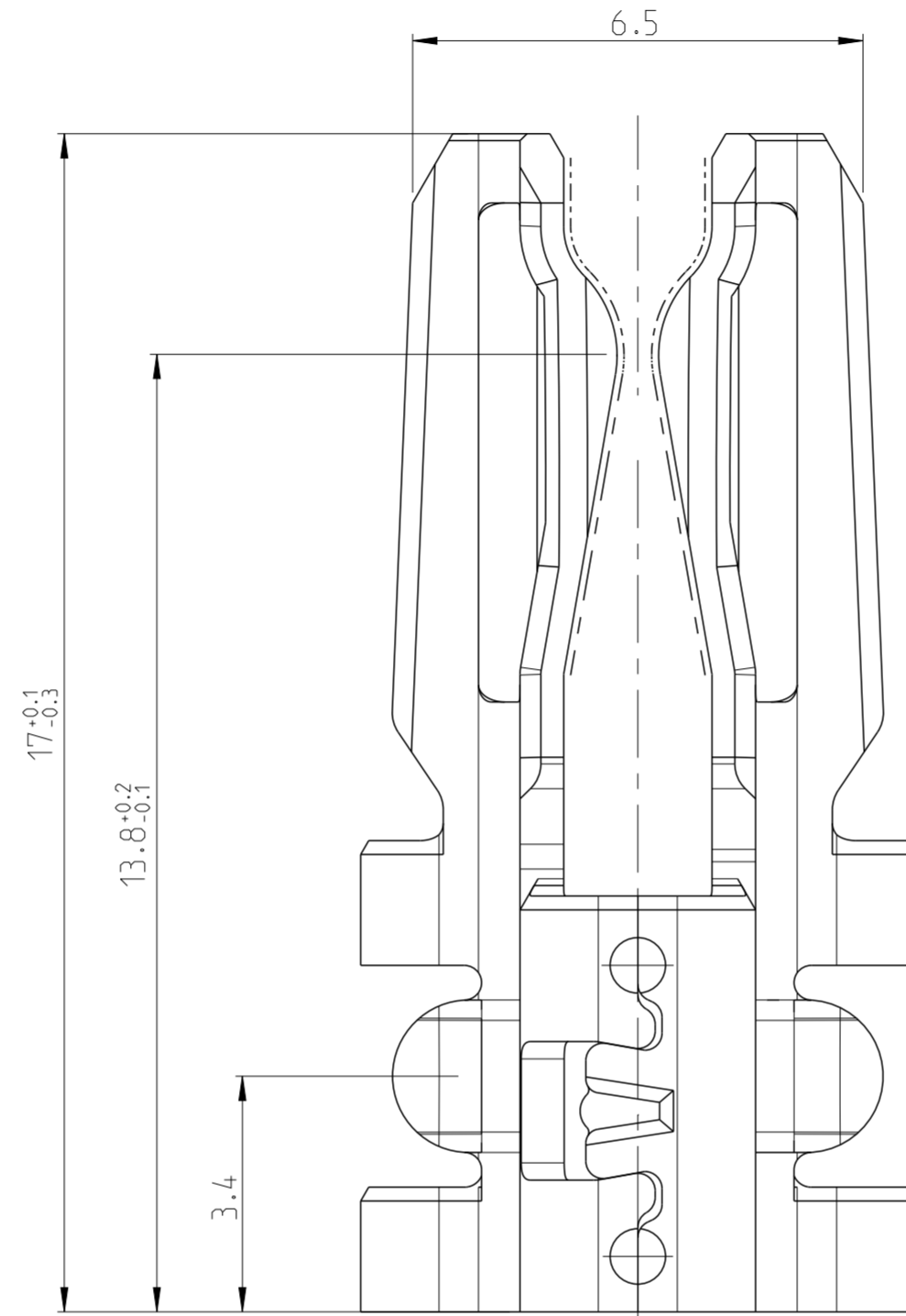
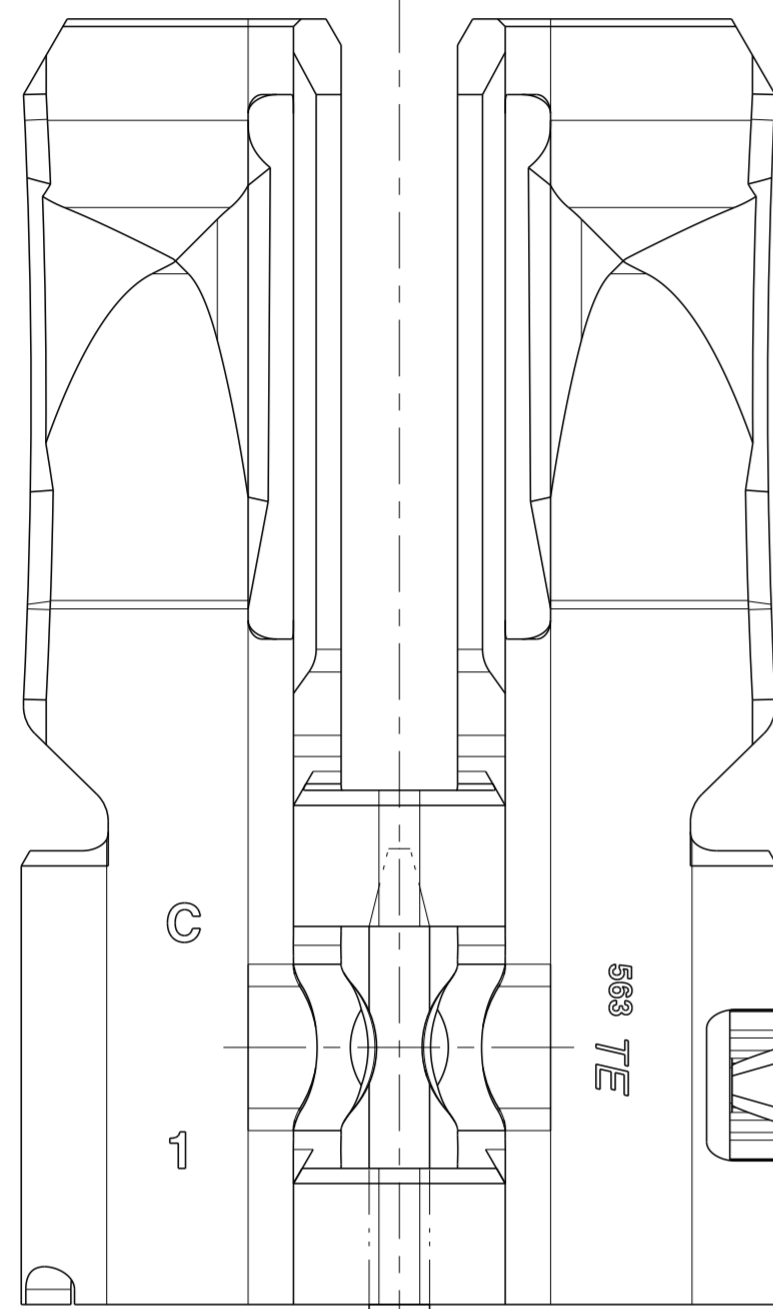


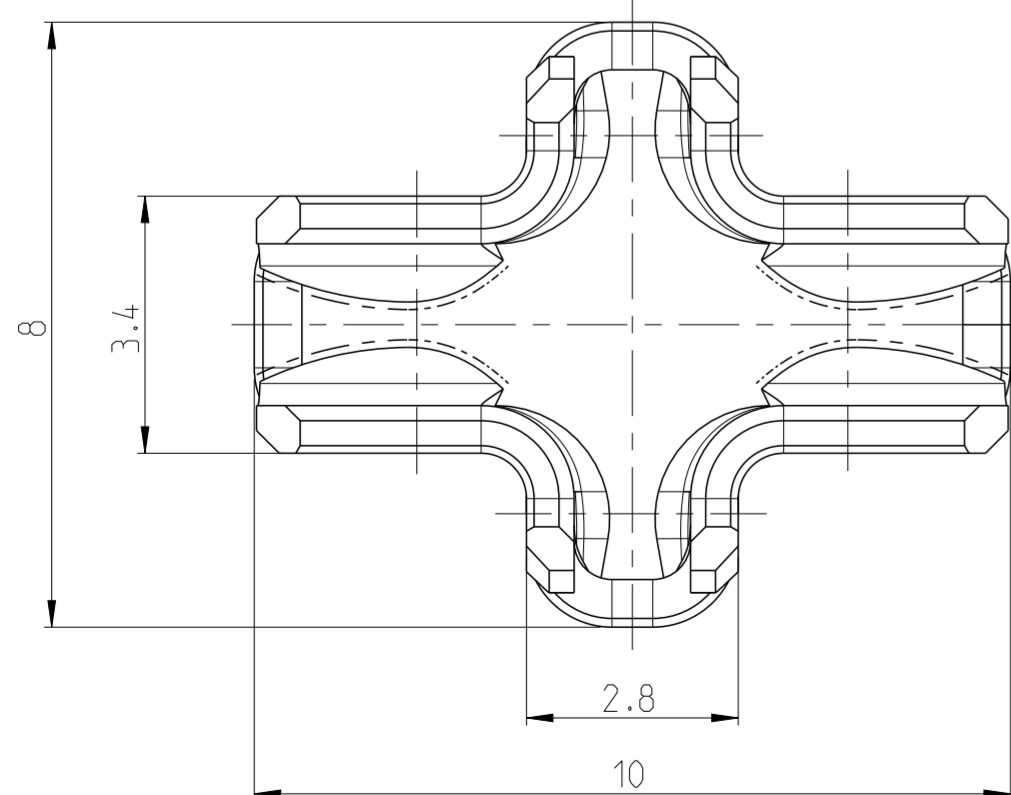
THIS DRAWING IS UNPUBLISHED. RELEASED FOR PUBLICATION 2011
 © COPYRIGHT 2011 ALL RIGHTS RESERVED.

LOC		DIST		REVISIONS			
P	LTR	DESCRIPTION	DATE	DWN	APVD		
GT	-	A	NEW DRAWING	24 JUN2013	MP	VC	

MATING PARTS ONLY IN THIS POSITION



PLUG POSITION FOR CONNECTION TAB



1. DETAILS OF DESIGN ARE LEFT TO MANUFACTURER
2. DIE FEED 28.0
3. SUITABLE FOR STAMPED LEAD FRAME 0.8 THICKNESS
4. SUITABLE FOR TAB THICKNESSES 0.8 AND 1.2
5. THE RECEPTACLE CAN BE MATED ONLY IN ORIENTED POSITION WITH STAMPED CIRCUIT TAB
PREFERRED STAMPED CIRCUIT TAB DIMENSIONS SEE TE SPEC. 114-18220-001
6. CAVITY STANDARD 114-18981-001

PART NUMBER	REV.	SURFACE	PACKING	CONNECTION OF CARRIER STRIP
2-968910-2	C	PRE TIN-SILVER	PALLET	SPLICE BY WIRE OR BUTT WELDING
1-968910-2	C	PRE TIN-SILVER	REEL PLASTIC	SPLICE FREE OR BUTT WELDING
0-968910-2	C	PRE TIN-SILVER	REEL PAPER	SPLICE FREE OR BUTT WELDING
2-968910-1	C	PRE TIN	PALLET	SPLICE BY WIRE OR BUTT WELDING
1-968910-1	C	PRE TIN	REEL PLASTIC	SPLICE FREE OR BUTT WELDING
0-968910-1	C	PRE TIN	REEL PAPER	SPLICE FREE OR BUTT WELDING

THIS DRAWING IS A CONTROLLED DOCUMENT.

DIMENSIONS: mm	TOLERANCES UNLESS OTHERWISE SPECIFIED: ISO 2768-H -E	DWN Pavlicek M 24 JUN2013	TE Connectivity
	0 PLC ±	CHK Kostelnik J 26 JUN2013	
	1 PLC ± +0.1	APVD Cech V 18 JUL2013	
	2 PLC ± -0.2	PRODUCT SPEC 108-94188	
	3 PLC ±	APPLICATION SPEC 114-94202	NAME 9.5 CROSS-CONTACT TO STAMPED CIRCUIT 0.8MM
	4 PLC ±	WEIGHT -	SIZE A2
	ANGLES ±°	Customer Drawing	CAGE CODE 00779
	FINISH 7 SEE TABLE	SCALE 5:1	DRAWING NO C-968910
MATERIAL CuNiSi		SHEET 1 OF 1	RESTRICTED TO -
		REV A	



Компания «ЭлектроПласт» предлагает заключение долгосрочных отношений при поставках импортных электронных компонентов на взаимовыгодных условиях!

Наши преимущества:

- Оперативные поставки широкого спектра электронных компонентов отечественного и импортного производства напрямую от производителей и с крупнейших мировых складов;
- Поставка более 17-ти миллионов наименований электронных компонентов;
- Поставка сложных, дефицитных, либо снятых с производства позиций;
- Оперативные сроки поставки под заказ (от 5 рабочих дней);
- Экспресс доставка в любую точку России;
- Техническая поддержка проекта, помощь в подборе аналогов, поставка прототипов;
- Система менеджмента качества сертифицирована по Международному стандарту ISO 9001;
- Лицензия ФСБ на осуществление работ с использованием сведений, составляющих государственную тайну;
- Поставка специализированных компонентов (Xilinx, Altera, Analog Devices, Intersil, Interpoint, Microsemi, Aeroflex, Peregrine, Syfer, Eurofarad, Texas Instrument, Miteq, Cobham, E2V, MA-COM, Hittite, Mini-Circuits, General Dynamics и др.);

Помимо этого, одним из направлений компании «ЭлектроПласт» является направление «Источники питания». Мы предлагаем Вам помощь Конструкторского отдела:

- Подбор оптимального решения, техническое обоснование при выборе компонента;
- Подбор аналогов;
- Консультации по применению компонента;
- Поставка образцов и прототипов;
- Техническая поддержка проекта;
- Защита от снятия компонента с производства.



Как с нами связаться

Телефон: 8 (812) 309 58 32 (многоканальный)

Факс: 8 (812) 320-02-42

Электронная почта: org@eplast1.ru

Адрес: 198099, г. Санкт-Петербург, ул. Калинина, дом 2, корпус 4, литера А.