

1

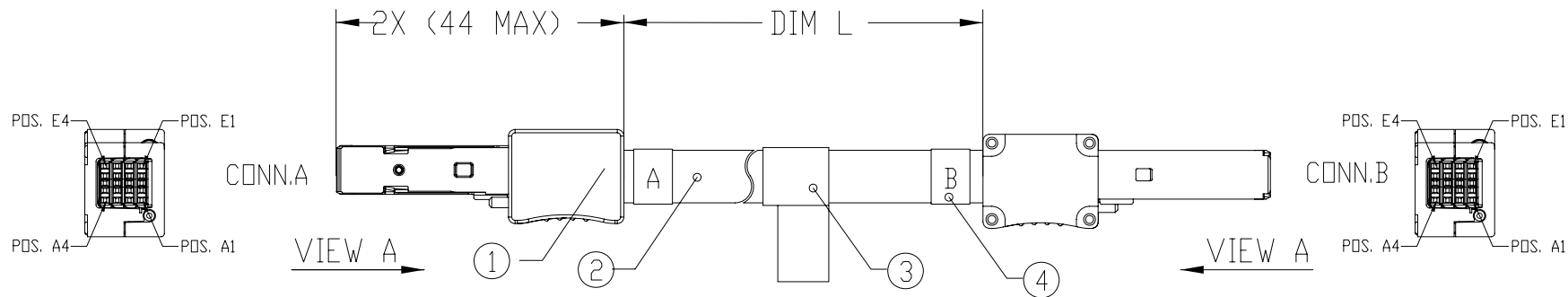
2

3

4

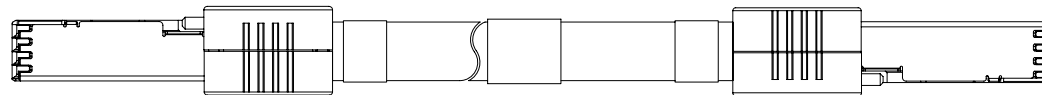
A

A



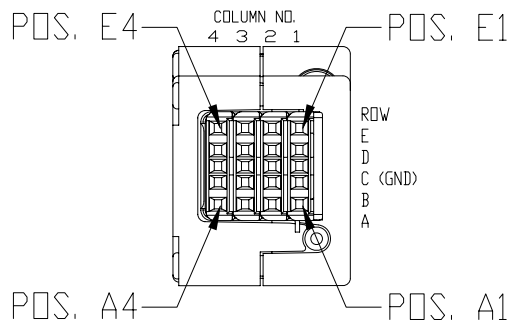
B

B

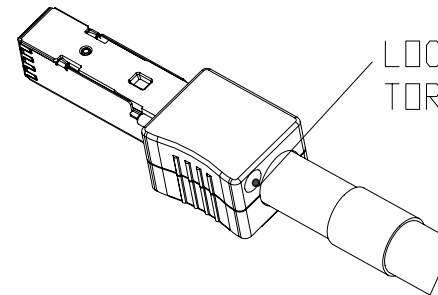


PIN OUT/WIRING LIST

Connector A		Connector B
PIN NUMBER		PIN NUMBER
A1		E1
B1		D1
D1		B1
E1		A1
A2		E2
B2		D2
D2		B2
E2		A2
A3		E3
B3		D3
D3		B3
E3		A3
A4		E4
B4		D4
D4		B4
E4		A4
C1-C4	Drain Wire	C1-C4
SHELL	Braid Shield	SHELL



VIEW A
SCALE 2:1
VIEWED FROM
MATING SIDE



www.fciconnect.com			surface - / ✓	tolerance std -	projection	MM
			TOLERANCES UNLESS OTHERWISE SPECIFIED		⊕	↔
Dr	DONG TANG	2015-12-20	ANGULAR	LINEAR	size A4	Scale 1:2
Eng	DONG TANG	2015-12-20	0° ±2°			
Chr	Delhly Liu	2015-12-20				
Appr	Frank Mao	2015-12-20	Product family	C&A	Spec ref	-
			title CABLE ASSEMBLY		dwg no 10116531	Rev. F
			30AWG DENSI-SHIELD I/O 8 PAIR			
			catalog no -	CUSTOMER	SHEET 1 OF 3	

rev	ecn no	dr	date
A	/	CJ	2011-06-30
B	ECN-ELX-N-15020-1	TF	2013-06-17
C	ECN-ELX-N-19944-1	TF	2014-04-18
D	ECN-ELX-N-19945-1	DONG	2015-01-12
E	ECN-ELX-N-21662-1	DONG	2015-08-13
F	ECN-ELX-N-22820-1	DONG	2015-12-20



Copyright FCI.

1

2

3

4

1

2

3

4

P/N AND DIMENSION (TABE-1, SEE NOTE-3)

A

A

B

B

C

C

NO	FCI P/N	ERICSSON P/N	R-State	L/mm	TOLERANCE/mm
1	10116531-R0028BULF	TSR 491 602/280	R3A	280	+5/-0
2	10116531-R0035BULF	TSR 491 602/350	R3A	350	+5/-0
3	10116531-R0050BULF	TSR 491 602/500	R3A	500	+10/-0
4	10116531-R0060BULF	TSR 491 602/600	R3A	600	+10/-0
5	10116531-R0070BULF	TSR 491 602/700	R3A	700	+10/-0
6	10116531-R0080BULF	TSR 491 602/800	R3A	800	+10/-0
7	10116531-R0100BULF	TSR 491 602/1000	R3A	1000	+10/-0
8	10116531-R0130BULF	TSR 491 602/1300	R3A	1300	+13/-0
9	10116531-R0150BULF	TSR 491 602/1500	R3A	1500	+15/-0
10	10116531-R0160BULF	TSR 491 602/1600	R3A	1600	+16/-0
11	10116531-R0170BULF	TSR 491 602/1700	R3A	1700	+17/-0
12	10116531-R0200BULF	TSR 491 602/2000	R3A	2000	+20/-0
13	10116531-R0220BULF	TSR 491 602/2200	R3A	2200	+22/-0
14	10116531-R0300BULF	TSR 491 602/3000	R3A	3000	+30/-0



Copyright FCI.



D

D

4	LABEL	EACH	2
3	LABEL	EACH	1
2	30AWG 8PAIR HS CABLE	M	A/R
1	DENSI-SHILED I/O CONNECTOR	EACH	2
NO	PART DESCRIPTION	UNIT	QUANTITY

TSR 491 602/** R3A
 SIGNAL CABLE T.A.
 201325 C71-12345678
 Made In China Ericsson

REV F - 2006-04-17

1

2

3

4

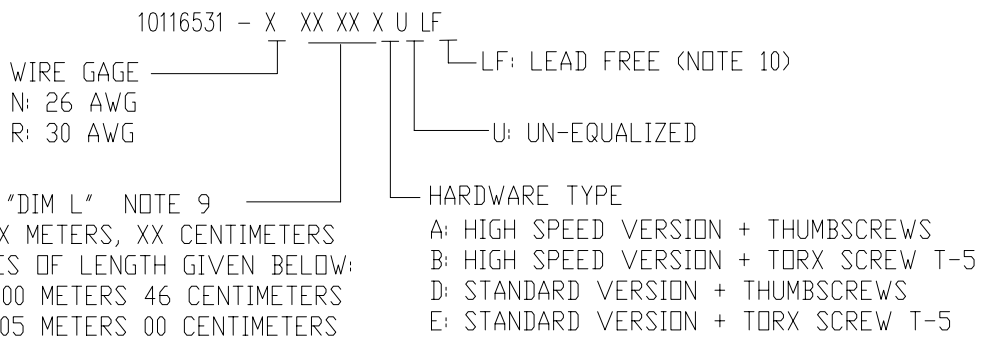
	title	CABLE ASSEMBLY	dwg no	10116531	Rev.	F
	catalog no	30AWG DENSI-SHIELD I/O 8 PAIR	-	CUSTOMER	sheet 2 of 3	

NOTES:

- 1. MATES WITH FCI PART NUMBERS 10044471 SERIES.
- 2. UNLESS OTHERWISE SPECIFIED ASSEMBLED LENGTH TOLERANCE =

Length in mm	Tolerance in mm
L < 10	±1
10 ≤ L < 100	±2
100 ≤ L < 500	+5/- 0
500 ≤ L < 1000	+10/- 0
1000 ≤ L < 4000	+ 1% / - 0
L ≥ 4000	±1%

3. PART NUMBER DESCRIPTION:



- 4. ALL CABLE ASSEMBLIES SHALL BE TESTED 100% FOR CONTINUITY AS DEFINED IN WIRING LIST.
- 5. UNLESS OTHERWISE SPECIFIED ALL CABLE ASSEMBLIES SHALL BE 100% HI-POT TESTED PER PRODUCT SPECIFICATION: GS-12-314.
- 6. OTHER TESTING PERFORMED AS REQUIRED BY PRODUCT SPECIFICATION: GS-12-314.
- 7. LEAD FREE PRODUCTS MEET EUROPEAN UNION DIRECTIVES AND OTHER COUNTRY REGULATIONS AS DESCRIBED IN GS-22-008.
- 8. CONNECTOR ASSEMBLIES SHOWN ARE FOR REFERENCE ONLY AND MAY NOT SHOW ALL PART DETAIL. REFERENCE CONNECTOR ASSEMBLY DRAWINGS FOR COMPLETE DETAILS.
- 9. PACKAGING PER GLOBAL STANDARD GS-14-TBD
- 10. MAXIMUM APPLICABLE TORQUE ON LOCKING SCREW = 0.3um

NOTES CONTINUED:

- 11. LABEL CONTENT:
 -ERICSSION PART NUMBER AND REV
 -SIGNAL CABLE TA
 -MANUFACTURING WEEK, BATCH INCLUDING FACTORY CODE
 -MADE IN CHINA ERICSSION LOGO
 FONT SHALL BE CLEARLY VISABLE AND BLACK IN COLOR.
- 12. FOR CABLE ASSY LENGTH SHORTER THAN 3M,
 PLACE ONE LAEBL IN THE MIDDLE OF CABLE ASSY.
 FOR CABLE ASSY LENGTH LONGER THAN 3M,
 NEED TWO LABEL, PLACE ONE LAEBL OF EACH CABLE SIDE
 LABEL POSITION SHOULD BE BOUT 300mm FROM REAR OF CVCONNECTOR
- 13. MATERIALS:
 COVERS: ZINC ALLOY, Cu-Ni-Sn PLATED.
 SHEET METAL COVER: COPPER ALLOY
 FERRULES: COPPER ALLOY, Ni-Sn PLATED
 TERMINAL BLOCK:
 - HOUSING: THERMOPLASTIC
 - TEMINALS: COPPER ALLOY, FINISH: MIN 0.8um Au ON Ni-UNDERLAYER IN CONTACT AREA.
 - TRANSITION BOARD: FR4 FIBERGLASS FILLED EPOXY.
 - LOCKING SCREW: STAINLESS STEEL
 - SCREW STOP: TEFLON
- 14. THE CONN.A AND CONN.B MUST BE EXACTLY AS SHOWN IN CABLE ASSY DWG ON PAGE-1,
 MAX ALLOWED ANGLE DEVIATION BETWEEN CONENCTORS IS +/-10 DEGREES.



Copyright FCI.

	title	CABLE ASSEMBLY	dwg no	10116531	Rev.	F
		30AWG Densi-Shield I/O 8 PAIR				
	catalog no	-	CUSTOMER	sheet 3 of 3		



Компания «ЭлектроПласт» предлагает заключение долгосрочных отношений при поставках импортных электронных компонентов на взаимовыгодных условиях!

Наши преимущества:

- Оперативные поставки широкого спектра электронных компонентов отечественного и импортного производства напрямую от производителей и с крупнейших мировых складов;
- Поставка более 17-ти миллионов наименований электронных компонентов;
- Поставка сложных, дефицитных, либо снятых с производства позиций;
- Оперативные сроки поставки под заказ (от 5 рабочих дней);
- Экспресс доставка в любую точку России;
- Техническая поддержка проекта, помощь в подборе аналогов, поставка прототипов;
- Система менеджмента качества сертифицирована по Международному стандарту ISO 9001;
- Лицензия ФСБ на осуществление работ с использованием сведений, составляющих государственную тайну;
- Поставка специализированных компонентов (Xilinx, Altera, Analog Devices, Intersil, Interpoint, Microsemi, Aeroflex, Peregrine, Syfer, Eurofarad, Texas Instrument, Miteq, Cobham, E2V, MA-COM, Hittite, Mini-Circuits, General Dynamics и др.);

Помимо этого, одним из направлений компании «ЭлектроПласт» является направление «Источники питания». Мы предлагаем Вам помощь Конструкторского отдела:

- Подбор оптимального решения, техническое обоснование при выборе компонента;
- Подбор аналогов;
- Консультации по применению компонента;
- Поставка образцов и прототипов;
- Техническая поддержка проекта;
- Защита от снятия компонента с производства.



Как с нами связаться

Телефон: 8 (812) 309 58 32 (многоканальный)

Факс: 8 (812) 320-02-42

Электронная почта: org@eplast1.ru

Адрес: 198099, г. Санкт-Петербург, ул. Калинина, дом 2, корпус 4, литера А.