

Features

- Supports 2nd/3rd Generation Intel® Core™ i7/i5/i3 / Pentium® / Celeron® processors, up to 3.4GHz
- 2x DDR3 DIMM, Max. 16GB
- iSMART - for EuP/ErP power saving, auto-scheduler and power resume
- Intel® processor integrated graphics, supports HDMI, DVI-D and VGA
- Dual Gigabit LAN
- 8x USB 2.0, 2x USB 3.0, 4x COM, 3x SATA II
- 1x PCI-E(x16), 1x Mini PCI-E(x1)
- Watchdog timer, Digital I/O

System

CPU	LGA1155 for 2nd/3rd Generation Intel® Core™ i7/i5 /i3/ Pentium®/ Celeron® processors, up to 3.4GHz
System Memory	2x DDR3 DIMM, Max. 16GB (Non-ECC)
System Chipset	Intel® H61 PCH
BIOS	AMI BIOS
Watchdog Timer	256 levels
SSD	1x mSATA via Mini PCI-E
H/W Monitor	Yes
Expansion Slots	1x PCI-E(x16) 1x Mini PCI-E(x1) - w/ USB signal (full-size)

Graphics

VGA Controller	Intel® Core™ i7/i5/i3/ Pentium®/ Celeron® processors integrated
VGA Memory	Max. Shared Memory - 1024 MB
Display Interface	Supports HDMI, DVI-D and VGA

LAN

Controller	2x Realtek RTL8111E Gigabit LAN
Connector	RJ-45 on board

Multi I/O

I/O Chipset	Fintek F81846AD-I 3x RS232, 1x RS232/422/485, 3x SATA II
USB	4 ports on board, 4 ports via pin-header (USB 2.0) 2 ports on board (USB 3.0)
Audio	Intel® H61 PCH built-in HD audio + Realtek ALC892 codec
Others	Digital I/O(4-in/4-out), iSMART

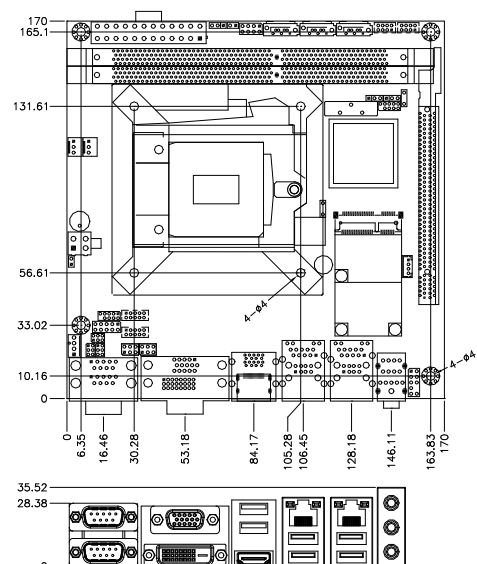
Mechanical and Environmental

Dimensions	170mm x 170mm (6.7" x 6.7")
Max. Power Requirement	Intel® Core™ i7-2600 3.40GHz w/ 2x 2GB DDR3-1333 +3.3V: 1.18A +5V: 2.37A +12V: 1.29A +5Vsb: 0.39A
Operating Temperature	0°C~60°C (32°F~140°F)
Storage Temperature	-20°C~80°C (-4°F~176°F)
Relative Humidity	10%~90% (non-condensing)

Ordering Information

MI961F	LGA1155 H61 Mini-ITX motherboard with HDMI, VGA and DVI-D, Dual Gigabit LAN, 3x SATA II, 1x PCI-E(16x), 1x Mini PCI-E, iSMART
--------	---

Dimensions Drawing





Компания «ЭлектроПласт» предлагает заключение долгосрочных отношений при поставках импортных электронных компонентов на взаимовыгодных условиях!

Наши преимущества:

- Оперативные поставки широкого спектра электронных компонентов отечественного и импортного производства напрямую от производителей и с крупнейших мировых складов;
- Поставка более 17-ти миллионов наименований электронных компонентов;
- Поставка сложных, дефицитных, либо снятых с производства позиций;
- Оперативные сроки поставки под заказ (от 5 рабочих дней);
- Экспресс доставка в любую точку России;
- Техническая поддержка проекта, помощь в подборе аналогов, поставка прототипов;
- Система менеджмента качества сертифицирована по Международному стандарту ISO 9001;
- Лицензия ФСБ на осуществление работ с использованием сведений, составляющих государственную тайну;
- Поставка специализированных компонентов (Xilinx, Altera, Analog Devices, Intersil, Interpoint, Microsemi, Aeroflex, Peregrine, Syfer, Eurofarad, Texas Instrument, Miteq, Cobham, E2V, MA-COM, Hittite, Mini-Circuits, General Dynamics и др.);

Помимо этого, одним из направлений компании «ЭлектроПласт» является направление «Источники питания». Мы предлагаем Вам помощь Конструкторского отдела:

- Подбор оптимального решения, техническое обоснование при выборе компонента;
- Подбор аналогов;
- Консультации по применению компонента;
- Поставка образцов и прототипов;
- Техническая поддержка проекта;
- Защита от снятия компонента с производства.



Как с нами связаться

Телефон: 8 (812) 309 58 32 (многоканальный)

Факс: 8 (812) 320-02-42

Электронная почта: org@eplast1.ru

Адрес: 198099, г. Санкт-Петербург, ул. Калинина, дом 2, корпус 4, литера А.