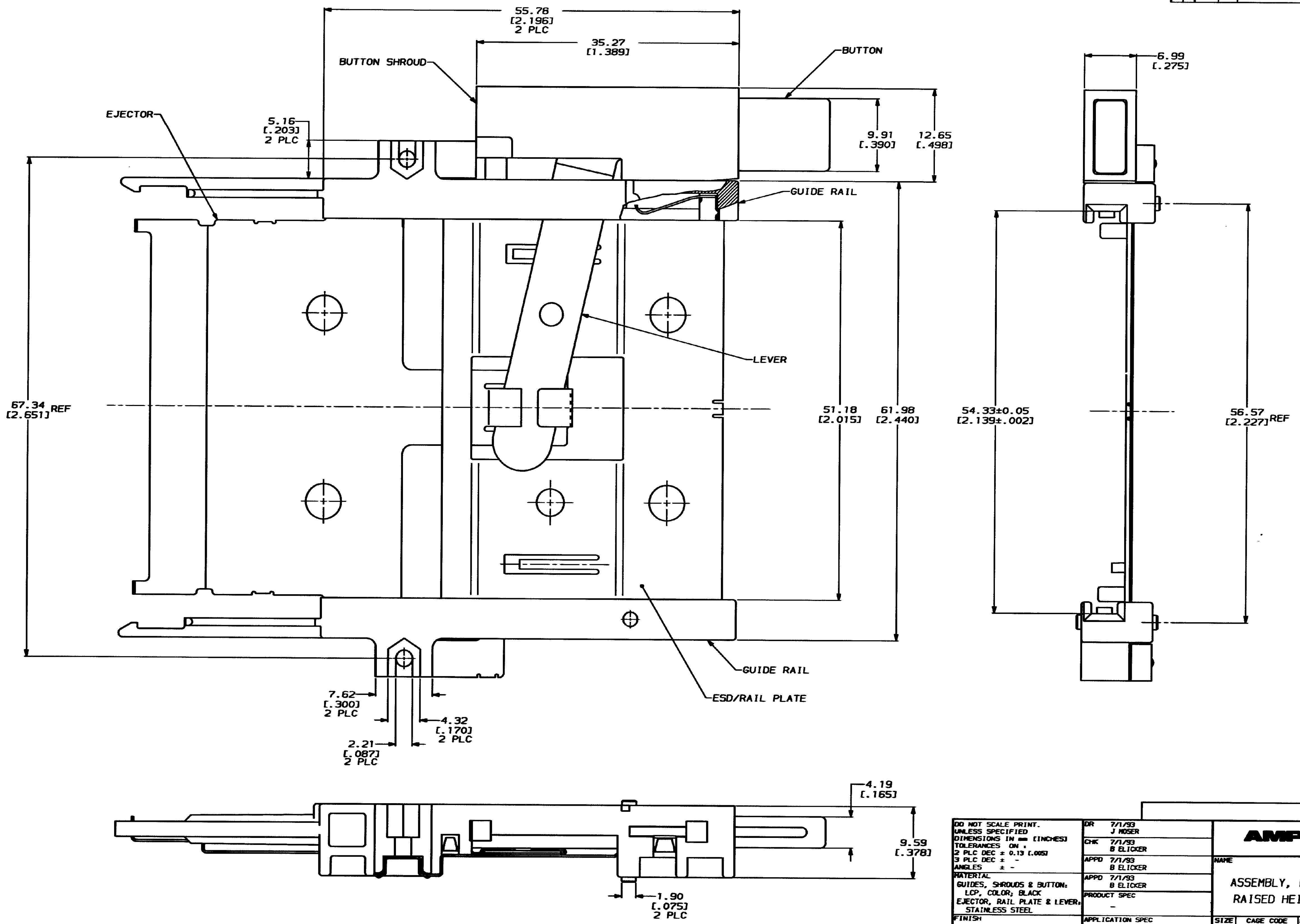


THIS DRAWING IS UNPUBLISHED. RELEASED FOR PUBLICATION BY AMP INCORPORATED. ALL INTERNATIONAL RIGHTS RESERVED. © COPYRIGHT 1979

LOC		DIST		REV		REVISIONS		DATE	APPD
AD	39								
							0 RELEASED PER PPR	7/1/93	BE



THIS DRAWING IS A CONTROLLED DOCUMENT FOR AMP INCORPORATED. IT IS SUBJECT TO CHANGE AND THE CONTROLLING ENGINEERING ORGANIZATION SHOULD BE CONTACTED FOR THE LATEST REVISION.

DO NOT SCALE PRINT. UNLESS SPECIFIED DIMENSIONS IN mm [INCHES]		DR 7/1/93 J MOSER	146022-1	
TOLERANCES ON +		CHK 7/1/93 B ELICKER	PART NO	
2 PLC DEC ± 0.13 [0.005]		APPD 7/1/93 B ELICKER	NAME	
3 PLC DEC ± -		APPD 7/1/93 B ELICKER	AMP Incorporated	
ANGLES ± -		PRODUCT SPEC -	Morgantown, PA 17105-3608	
MATERIAL		APPLICATION SPEC -	ASSEMBLY, EJECTOR, RIGHT BUTTON, RAISED HEIGHT, AMP MEMORY CARD	
GUIDES, SHROUDS & BUTTON: LCP, COLOR: BLACK		WEIGHT 18.1 GRAMS	SIZE D	CAGE CODE 00779
EJECTOR, RAIL PLATE & LEVER: STAINLESS STEEL			SCALE 4:1	DRAWING NO C-146022
FINISH -				SHEET 1 OF 2

CUSTOMER DRAWING

THIS DRAWING IS UNPUBLISHED. RELEASED FOR PUBLICATION .19  
 © COPYRIGHT 19 BY AMP INCORPORATED. ALL INTERNATIONAL RIGHTS RESERVED.

LOC	DISP	REV	ZONE	LTR	DESCRIPTION	DATE	APPD
AD	39	0			SEE SHEET ONE	-	-

- ▲ HEADER MOUNTING HOLE LOCATIONS
- ▲ DATUMS & BASIC DIMENSIONS ESTABLISHED BY CUSTOMER.
- 3. ASSEMBLY REQUIRES USE OF 2-SIZE 2M SCREWS FOR FASTENING TO PRINTED CIRCUIT BOARD.

▲ #2.36±0.05  
 [L.093±.002]  
 [R.013] [R.013]  
 2 PLC

▲ #2.36±0.05  
 [L.093±.002]  
 [R.013] [R.013]  
 2 PLC

7.62 2 PLC  
 [L.300]  
 [R.025] [R.010] [R.015]

4.06 2 PLC  
 [L.160]  
 [R.025] [R.010] [R.015]

▲ #2.18±0.05  
 [L.086±.002]  
 [R.008] [R.003] [R.015]  
 4 PLC

51.26 [L.2018] ▲

56.57 [L.2227] 67.34 [L.2651]

← INSERT CARD

8.04 [L.3165]

5.36 [L.212]

X.XX [L.XXX] ▲

40.00 [L.1575]

▲ #2.36 REF  
 [L.093]

X.XX [L.XXX] ▲

-S- ▲

70.36 [L.2770]

-R- ▲

RECOMMENDED BOARD LAYOUT

THIS DRAWING IS A CONTROLLED DOCUMENT FOR AMP INCORPORATED. IT IS SUBJECT TO CHANGE AND THE CONTROLLING ENGINEERING ORGANIZATION SHOULD BE CONTACTED FOR THE LATEST REVISION.

DO NOT SCALE PRINT. UNLESS SPECIFIED DIMENSIONS IN mm [INCHES] TOLERANCES ON: 2 PLC DEC ± 0.13 [L.005] 3 PLC DEC ± - ANGLES ± -		DR 7/1/93 J MOSER	PART NO	
MATERIAL	FINISH	CHK 7/1/93 B ELICKER	AMP AMP Incorporated Harrisburg, PA 17105-3608	
		APPD 7/1/93 B ELICKER	NAME	
		APPD 7/1/93 B ELICKER	ASSEMBLY, EJECTOR, RIGHT BUTTON, RAISED HEIGHT, AMP MEMORY CARD	
		PRODUCT SPEC	SIZE D	CAGE CODE 00779
		APPLICATION SPEC	DRAWING NO C-146022	
		WEIGHT	SCALE 4:1	SHEET 20F2

CUSTOMER DRAWING



Компания «ЭлектроПласт» предлагает заключение долгосрочных отношений при поставках импортных электронных компонентов на взаимовыгодных условиях!

Наши преимущества:

- Оперативные поставки широкого спектра электронных компонентов отечественного и импортного производства напрямую от производителей и с крупнейших мировых складов;
- Поставка более 17-ти миллионов наименований электронных компонентов;
- Поставка сложных, дефицитных, либо снятых с производства позиций;
- Оперативные сроки поставки под заказ (от 5 рабочих дней);
- Экспресс доставка в любую точку России;
- Техническая поддержка проекта, помощь в подборе аналогов, поставка прототипов;
- Система менеджмента качества сертифицирована по Международному стандарту ISO 9001;
- Лицензия ФСБ на осуществление работ с использованием сведений, составляющих государственную тайну;
- Поставка специализированных компонентов (Xilinx, Altera, Analog Devices, Intersil, Interpoint, Microsemi, Aeroflex, Peregrine, Syfer, Eurofarad, Texas Instrument, Miteq, Cobham, E2V, MA-COM, Hittite, Mini-Circuits, General Dynamics и др.);

Помимо этого, одним из направлений компании «ЭлектроПласт» является направление «Источники питания». Мы предлагаем Вам помощь Конструкторского отдела:

- Подбор оптимального решения, техническое обоснование при выборе компонента;
- Подбор аналогов;
- Консультации по применению компонента;
- Поставка образцов и прототипов;
- Техническая поддержка проекта;
- Защита от снятия компонента с производства.



#### Как с нами связаться

**Телефон:** 8 (812) 309 58 32 (многоканальный)

**Факс:** 8 (812) 320-02-42

**Электронная почта:** [org@eplast1.ru](mailto:org@eplast1.ru)

**Адрес:** 198099, г. Санкт-Петербург, ул. Калинина, дом 2, корпус 4, литера А.