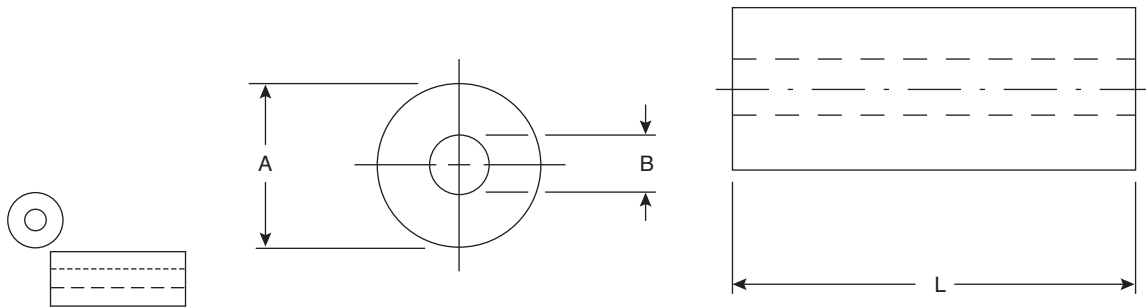


# Standard Nylon Spacers

561-13SP005, 561-13SP037, 561-13SP047,  
 561-13SP061, 561-13SP096, 561-13SP097,  
 561-13SP213, 561-13SP218, 561-13SP223

**Last Revised: 1/28/10**



**Dimensions: in.**

All standard nylon Spacers can be tapped two thread sizes larger than the screw listed. For example: 13SP005 with a screw size of 2 can be tapped 440 thread.

- Molded in Natural Nylon 6/6
- RoHS Compliant

Item Number	Description	A	B	L	Screw
561-13SP005	SP 5	0.187	0.091	0.250	2.000
561-13SP037	SP 37	0.250	0.140	0.187	6.000
561-13SP047	SP 47	0.250	0.091	0.375	2.000
561-13SP061	SP61	0.250	0.140	0.562	6.000
561-13SP096	SP 96	0.312	0.140	0.187	6.000
561-13SP097	SP 97	0.312	0.171	0.187	8.000
561-13SP213	SP 213	0.500	0.140	0.250	6.000
561-13SP218	SP 218	0.500	0.140	0.312	6.000
561-13SP223	SP 223	0.500	0.140	0.375	6.000



Компания «ЭлектроПласт» предлагает заключение долгосрочных отношений при поставках импортных электронных компонентов на взаимовыгодных условиях!

Наши преимущества:

- Оперативные поставки широкого спектра электронных компонентов отечественного и импортного производства напрямую от производителей и с крупнейших мировых складов;
- Поставка более 17-ти миллионов наименований электронных компонентов;
- Поставка сложных, дефицитных, либо снятых с производства позиций;
- Оперативные сроки поставки под заказ (от 5 рабочих дней);
- Экспресс доставка в любую точку России;
- Техническая поддержка проекта, помощь в подборе аналогов, поставка прототипов;
- Система менеджмента качества сертифицирована по Международному стандарту ISO 9001;
- Лицензия ФСБ на осуществление работ с использованием сведений, составляющих государственную тайну;
- Поставка специализированных компонентов (Xilinx, Altera, Analog Devices, Intersil, Interpoint, Microsemi, Aeroflex, Peregrine, Syfer, Eurofarad, Texas Instrument, Miteq, Cobham, E2V, MA-COM, Hittite, Mini-Circuits, General Dynamics и др.);

Помимо этого, одним из направлений компании «ЭлектроПласт» является направление «Источники питания». Мы предлагаем Вам помощь Конструкторского отдела:

- Подбор оптимального решения, техническое обоснование при выборе компонента;
- Подбор аналогов;
- Консультации по применению компонента;
- Поставка образцов и прототипов;
- Техническая поддержка проекта;
- Защита от снятия компонента с производства.



#### Как с нами связаться

**Телефон:** 8 (812) 309 58 32 (многоканальный)

**Факс:** 8 (812) 320-02-42

**Электронная почта:** [org@eplast1.ru](mailto:org@eplast1.ru)

**Адрес:** 198099, г. Санкт-Петербург, ул. Калинина, дом 2, корпус 4, литера А.