

**MICRO SWITCH**  
 FREEPORT ILLINOIS U S A  
 A DIVISION OF HONEYWELL  
 FED MFG CODE 9183E







**SWITCH - TOGGLE  
 FLUSH KEY**

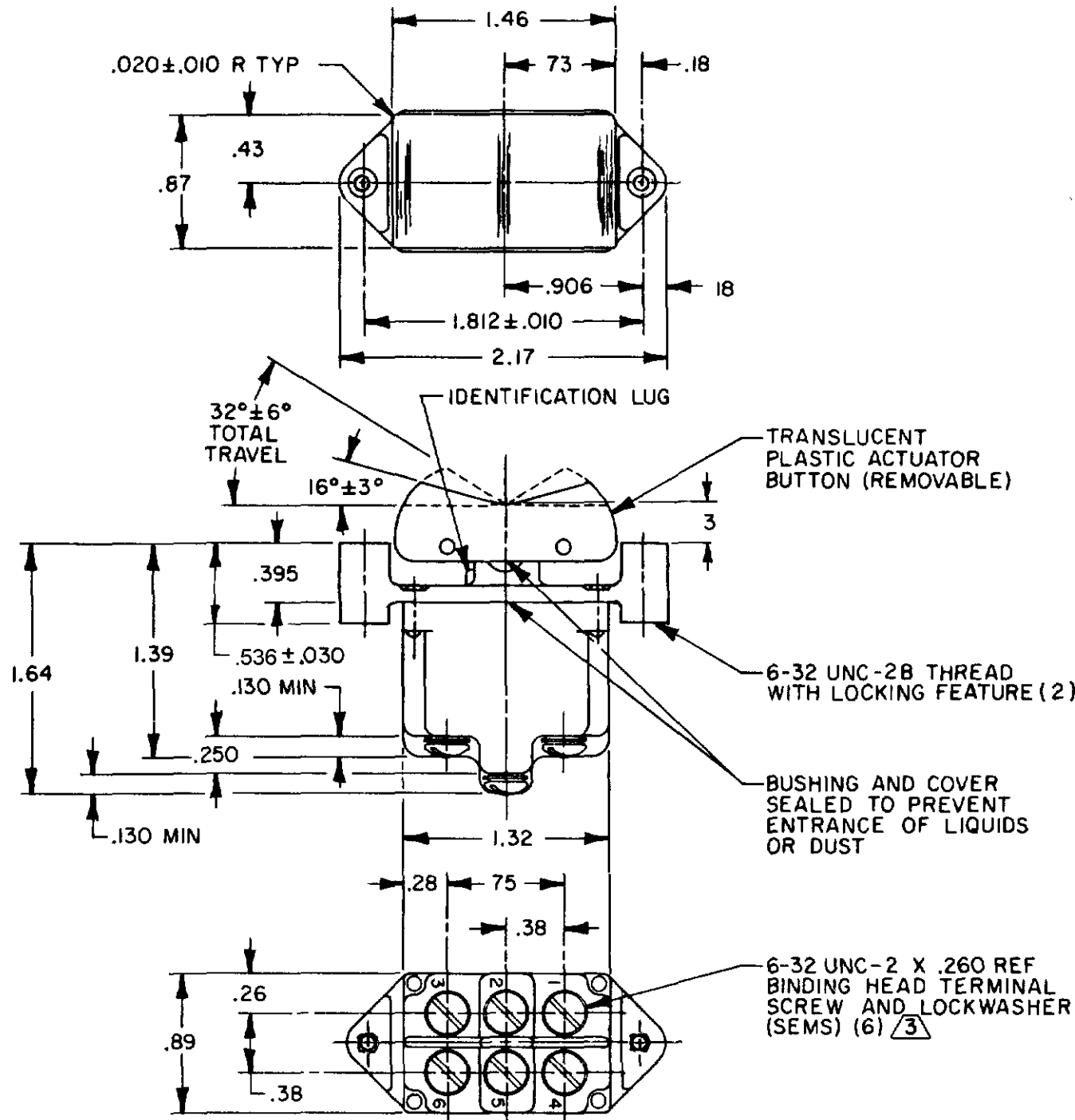
CATALOG LISTING  
**2TPI SERIES**  
**CHART 1**

THIS DRAWING COVERS A PROPRIETARY ITEM AND IS THE PROPERTY OF MICRO SWITCH, A DIVISION OF HONEYWELL. THIS DRAWING IS NOT TO BE COPIED OR USED WITHOUT THE APPROVAL OF MICRO SWITCH.

CATALOG LISTING	CIRCUIT MADE WITH BUTTON DEPRESSED ON		
	LUG SIDE (1-2,4-5)	CENTER (1-2,4-5)	OPPOSITE LUG (2-3,5-6)
2TPI-1	ON	OFF	ON
2TPI-2	OFF	NONE	ON
2TPI-3	ON	NONE	ON
2TPI-2I	NONE	OFF	ON
2TPI-3I	NONE	ON	ON
2TPI-4	MOM OFF	NONE	ON
2TPI-5	MOM ON	OFF	ON
2TPI-6	MOM ON	NONE	OFF
2TPI-7	MOM ON	OFF	MOM ON
2TPI-8	MOM ON	NONE	ON
(A)	NONE	ON	MOM ON
2TPI-6I	MOM ON	OFF	NONE

**ELECTRICAL DATA**

L191	15A 125, <u>250</u> , 277 VAC 1/2HP 125 VAC 1HP <u>250</u> , 277 VAC 5A 125 VAC "L"	  
L192	10A 125, <u>250</u> , 277 VAC 1/4HP 125 VAC, 1/2HP <u>250</u> , 277 VAC 3A 125 VAC "L"	  



- NOTES**
- 1 - SWITCH WILL WITHSTAND TEMPERATURE OF 160°F
  - 2 - MICRO SWITCH CATALOG LISTING MARKED ON SIDE OF SWITCH
  - <sup>3</sup> SCREWS FURNISHED UNASSEMBLED
  - <sup>4</sup> APPLIES ONLY TO "ON" AND "MOMENTARY ON" POSITIONS

CATALOG LISTING  
**2TPI SERIES CHART 1**  
 PAGE 1 OF 1  
 ISSUE **4**  
 RELEASE NO CO-78497  
 REPLACES  
 CHECK  
 REVISIONS  
 A CO-93153  
 JJA  
 5 MAY 99  
 B CO94412  
 DLM  
 13 OCT 99  
 C 202714  
 JAH  
 30 MAR 01  
 CHECK  
 KAG 7 JUL 94  
 CHECK  
 JUN 94  
 DRAWN  
 RASTER

THIRD ANGLE PROJECTION

SCALE FULL

DO NOT SCALE PRINT

TOLERANCES

APPLY TO DESIGN UNITS. CONVERSIONS ARE ONLY FOR REFERENCE. UNLESS NOTED, TOLERANCES ARE:

NO PLACES	DM	TOL	DM	TOL
	mm	mm/in	in	mm/in
NO PLACES	X	1/64	X	0.015
ONE PLACE	X,X	0.4/0.15	X,X	0.06/0.15
TWO PLACES	X,X,X	0.16/0.005	X,X,X	0.005/0.15
THREE PLACES	X,X,X,X		X,X,X,X	0.0005/0.15

DESIGN UNITS  SI METRIC  US CUSTOMARY

WEIGHT .14 LB EST



Компания «ЭлектроПласт» предлагает заключение долгосрочных отношений при поставках импортных электронных компонентов на взаимовыгодных условиях!

Наши преимущества:

- Оперативные поставки широкого спектра электронных компонентов отечественного и импортного производства напрямую от производителей и с крупнейших мировых складов;
- Поставка более 17-ти миллионов наименований электронных компонентов;
- Поставка сложных, дефицитных, либо снятых с производства позиций;
- Оперативные сроки поставки под заказ (от 5 рабочих дней);
- Экспресс доставка в любую точку России;
- Техническая поддержка проекта, помощь в подборе аналогов, поставка прототипов;
- Система менеджмента качества сертифицирована по Международному стандарту ISO 9001;
- Лицензия ФСБ на осуществление работ с использованием сведений, составляющих государственную тайну;
- Поставка специализированных компонентов (Xilinx, Altera, Analog Devices, Intersil, Interpoint, Microsemi, Aeroflex, Peregrine, Syfer, Eurofarad, Texas Instrument, Miteq, Cobham, E2V, MA-COM, Hittite, Mini-Circuits, General Dynamics и др.);

Помимо этого, одним из направлений компании «ЭлектроПласт» является направление «Источники питания». Мы предлагаем Вам помощь Конструкторского отдела:

- Подбор оптимального решения, техническое обоснование при выборе компонента;
- Подбор аналогов;
- Консультации по применению компонента;
- Поставка образцов и прототипов;
- Техническая поддержка проекта;
- Защита от снятия компонента с производства.



#### Как с нами связаться

**Телефон:** 8 (812) 309 58 32 (многоканальный)

**Факс:** 8 (812) 320-02-42

**Электронная почта:** [org@eplast1.ru](mailto:org@eplast1.ru)

**Адрес:** 198099, г. Санкт-Петербург, ул. Калинина, дом 2, корпус 4, литера А.