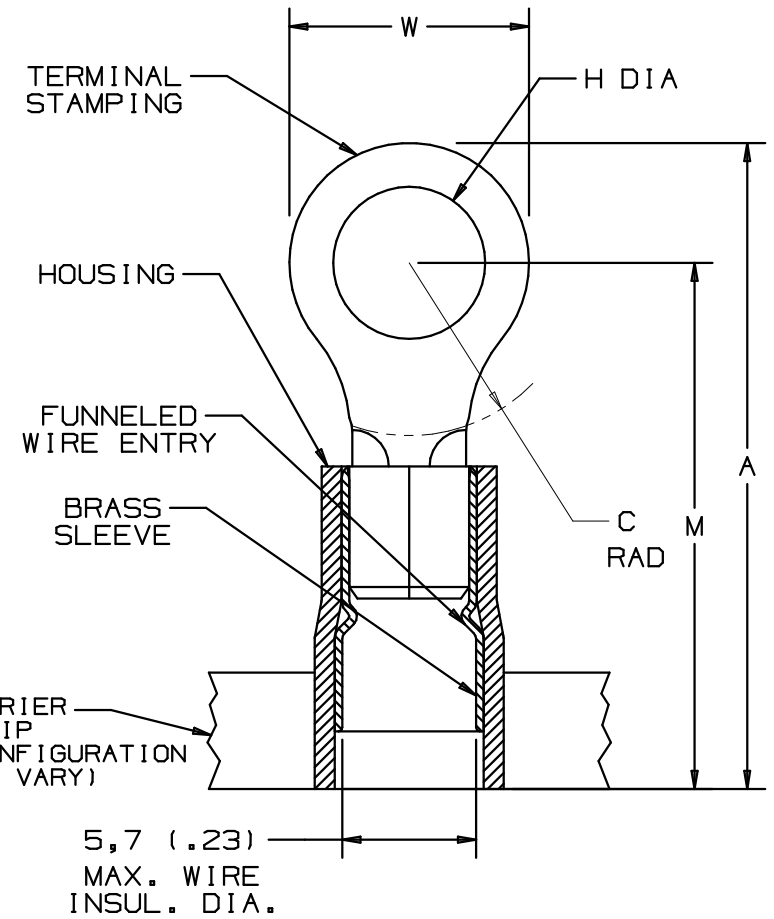


THIS COPY IS PROVIDED ON A RESTRICTED BASIS AND IS NOT TO BE USED IN ANY WAY DETRIMENTAL TO THE INTERESTS OF PANDUIT CORP.

| PART NUMBER  | STUD SIZE | WIRE RANGE<br>mm <sup>2</sup><br>(AWG) | DIMENSIONS mm        |                      |                      |                      |                      |
|--------------|-----------|--|----------------------|----------------------|----------------------|----------------------|----------------------|
|              |           |  | A $\pm .80$<br>(.03) | W $\pm .25$<br>(.01) | C $\pm .38$<br>(.01) | M $\pm .50$<br>(.02) | H $\pm .50$<br>(.02) |
| PMNF6-3R-2K  | M3        | 2,5-6,0<br>(12-10)                     | 24,7<br>(.97)        | 5,8<br>(.23)         | 7,9<br>(.31)         | 21,7<br>(.86)        | 3,3<br>(.13)         |
| PMNF6-35R-2K | M3,5      | 2,5-6,0<br>(12-10)                     | 24,7<br>(.97)        | 5,8<br>(.23)         | 7,9<br>(.31)         | 7,9<br>(.31)         | 3,8<br>(.15)         |
| PMNF6-4R-2K  | M4        | 2,5-6,0<br>(12-10)                     | 25,7<br>(1.01)       | 7,9<br>(.31)         | 7,9<br>(.31)         | 21,7<br>(.86)        | 4,6<br>(.18)         |
| PMNF6-5R-2K  | M5        | 2,5-6,0<br>(12-10)                     | 26,4<br>(1.04)       | 9,7<br>(.38)         | 7,9<br>(.31)         | 21,7<br>(.86)        | 5,3<br>(.21)         |
| PMNF6-6R-2K  | M6        | 2,5-6,0<br>(12-10)                     | 29,0<br>(1.14)       | 10,9<br>(.43)        | 9,7<br>(.38)         | 23,6<br>(.93)        | 6,9<br>(.27)         |
| PMNF6-8R-2K  | M8        | 2,5-6,0<br>(12-10)                     | 30,0<br>(1.18)       | 13,2<br>(.52)        | 9,7<br>(.38)         | 23,6<br>(.93)        | 8,6<br>(.34)         |

NOTES:

- USED FOR:
  - 600V MAX. BUILDING WIRE  
1000V MAX. IN SIGNS, FIXTURES, AND LUMINAIRES
  - 105°C (221°F) MAX. TEMP. RATING OF INSUL. MAT'L.
  - SOLID OR STRANDED COPPER WIRE
- PACKAGE QTY:  
2K = 2000 PCS. ON CONTINUOUSLY MOLDED CARRIER STRIP
- MATERIAL:
  - STAMPING: 1,02 (.04) THK. COPPER, TIN PLATED
  - SLEEVE: BRASS, TIN PLATED
  - HOUSING: TYPE 6/6 NYLON, YELLOW
- WIRE STRIP LENGTH:  $8,7^{+8}_{-0}$  ( $11/32^{+1/32}_{-0}$ )
- DIMENSIONS IN BRACKETS ARE IN INCHES OR AWG
- UL LISTED AND CSA CERTIFIED WITH COPPER 12-10AWG WIRE ONLY



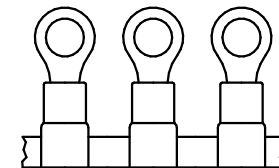
|             |          | PANDUIT PRESS                 |                               |        |        |                |                  |
|-------------|----------|-------------------------------|-------------------------------|--------|--------|----------------|------------------|
|             |          | CP-851<br><i>DISCONTINUED</i> | CP-860<br><i>DISCONTINUED</i> | CP-861 | CP-862 | CP-871<br>60HZ | CP-871/E<br>50HZ |
| APPLICATORS | CA-800   |                               | X                             | X      |        |                |                  |
|             | CA-800EZ | X                             |                               |        |        | X              | X                |
|             | CAS      |                               |                               |        | X      | X              | X                |



LISTED  
587H  
E52164



CERTIFIED  
LR31212



A41603\_01

**PANDUIT** CORP.

TINLEY PARK, ILLINOIS

|     |      |     |     |   |         |      |     |          |       |       |      |             |        |
|-----|------|-----|-----|---|---------|------|-----|----------|-------|-------|------|-------------|--------|
| 01  | 3/06 | DAW | DAW | ADDED PMNF6-35R-2K AND PANDUIT PRESS AND APPLICATOR CHART | TR00083 |      |     |          |       |       |      |             |        |
| 00  | 9/97 | TM  |     | RELEASED  | 6191    | LCA  | DBH |          |       |       |      |             |        |
| REV | DATE | BY  | CHK | DESCRIPTION   | ECN #   | CUST | PM  | DRAWN BY | CHK'D | SCALE | NONE | DRAWING NO. | A41603 |

2,0-6,0 mm<sup>2</sup> METRIC CONTINUOUSLY MOLDED, NYLON INSULATED, FUNNEL ENTRY RING TERMINAL



Компания «ЭлектроПласт» предлагает заключение долгосрочных отношений при поставках импортных электронных компонентов на взаимовыгодных условиях!

Наши преимущества:

- Оперативные поставки широкого спектра электронных компонентов отечественного и импортного производства напрямую от производителей и с крупнейших мировых складов;
- Поставка более 17-ти миллионов наименований электронных компонентов;
- Поставка сложных, дефицитных, либо снятых с производства позиций;
- Оперативные сроки поставки под заказ (от 5 рабочих дней);
- Экспресс доставка в любую точку России;
- Техническая поддержка проекта, помощь в подборе аналогов, поставка прототипов;
- Система менеджмента качества сертифицирована по Международному стандарту ISO 9001;
- Лицензия ФСБ на осуществление работ с использованием сведений, составляющих государственную тайну;
- Поставка специализированных компонентов (Xilinx, Altera, Analog Devices, Intersil, Interpoint, Microsemi, Aeroflex, Peregrine, Syfer, Eurofarad, Texas Instrument, Miteq, Cobham, E2V, MA-COM, Hittite, Mini-Circuits, General Dynamics и др.);

Помимо этого, одним из направлений компании «ЭлектроПласт» является направление «Источники питания». Мы предлагаем Вам помощь Конструкторского отдела:

- Подбор оптимального решения, техническое обоснование при выборе компонента;
- Подбор аналогов;
- Консультации по применению компонента;
- Поставка образцов и прототипов;
- Техническая поддержка проекта;
- Защита от снятия компонента с производства.



#### Как с нами связаться

**Телефон:** 8 (812) 309 58 32 (многоканальный)

**Факс:** 8 (812) 320-02-42

**Электронная почта:** [org@eplast1.ru](mailto:org@eplast1.ru)

**Адрес:** 198099, г. Санкт-Петербург, ул. Калинина, дом 2, корпус 4, литера А.