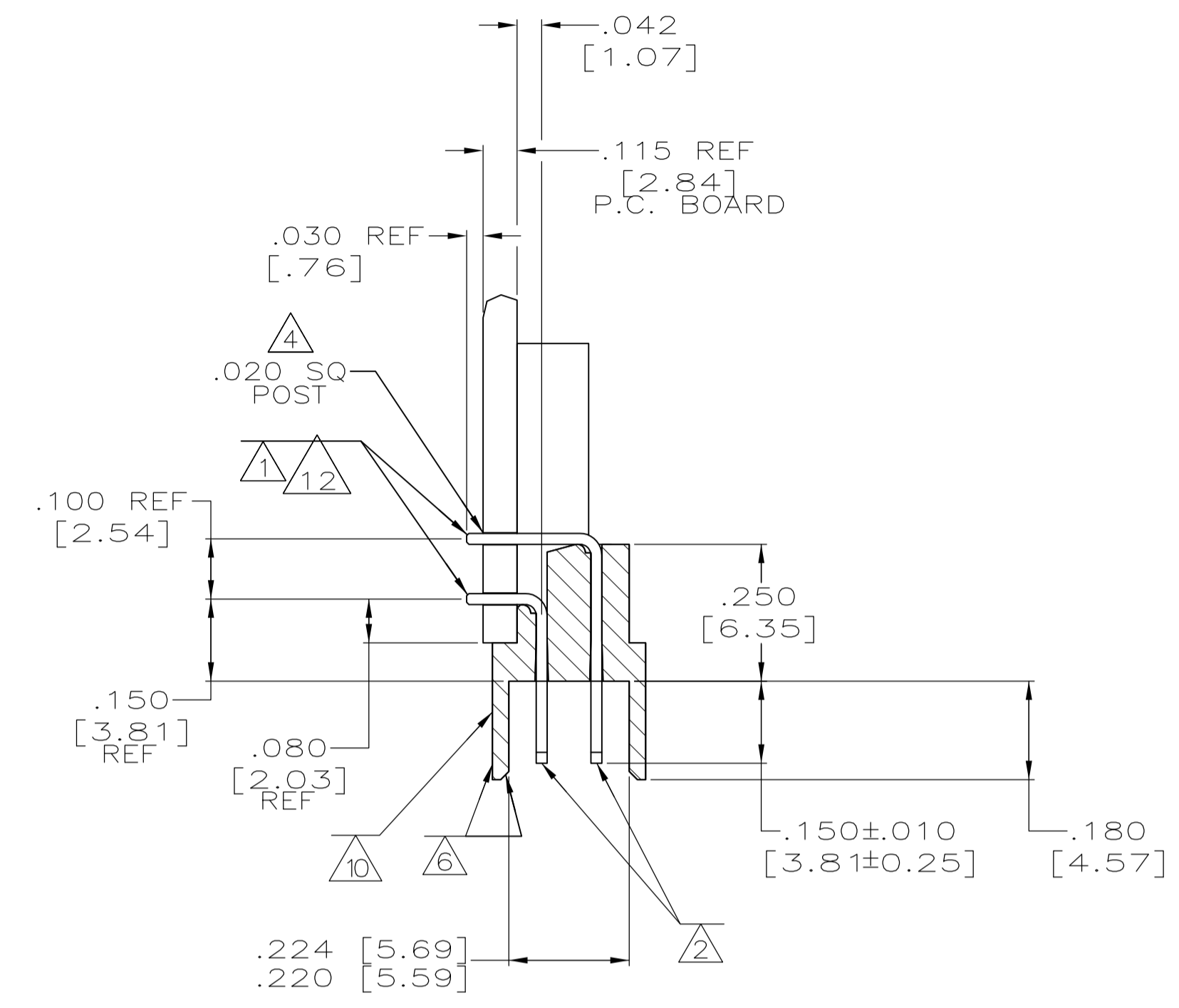
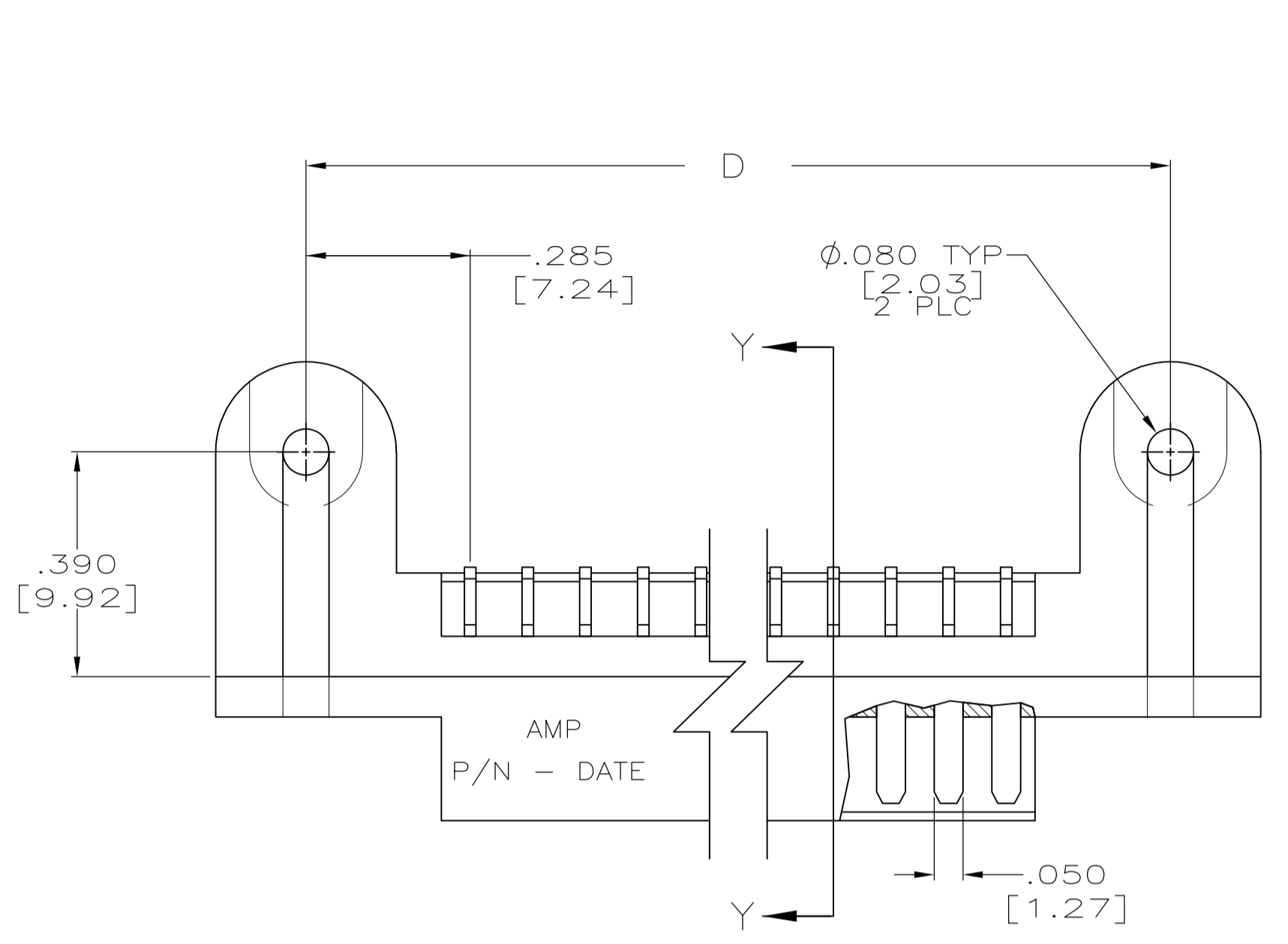
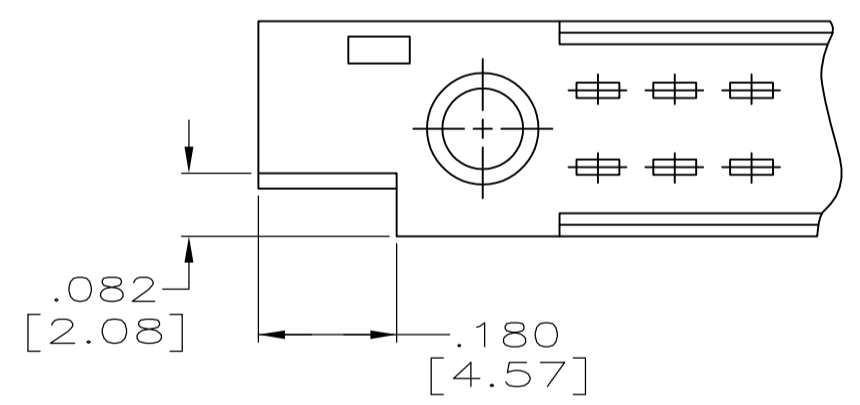
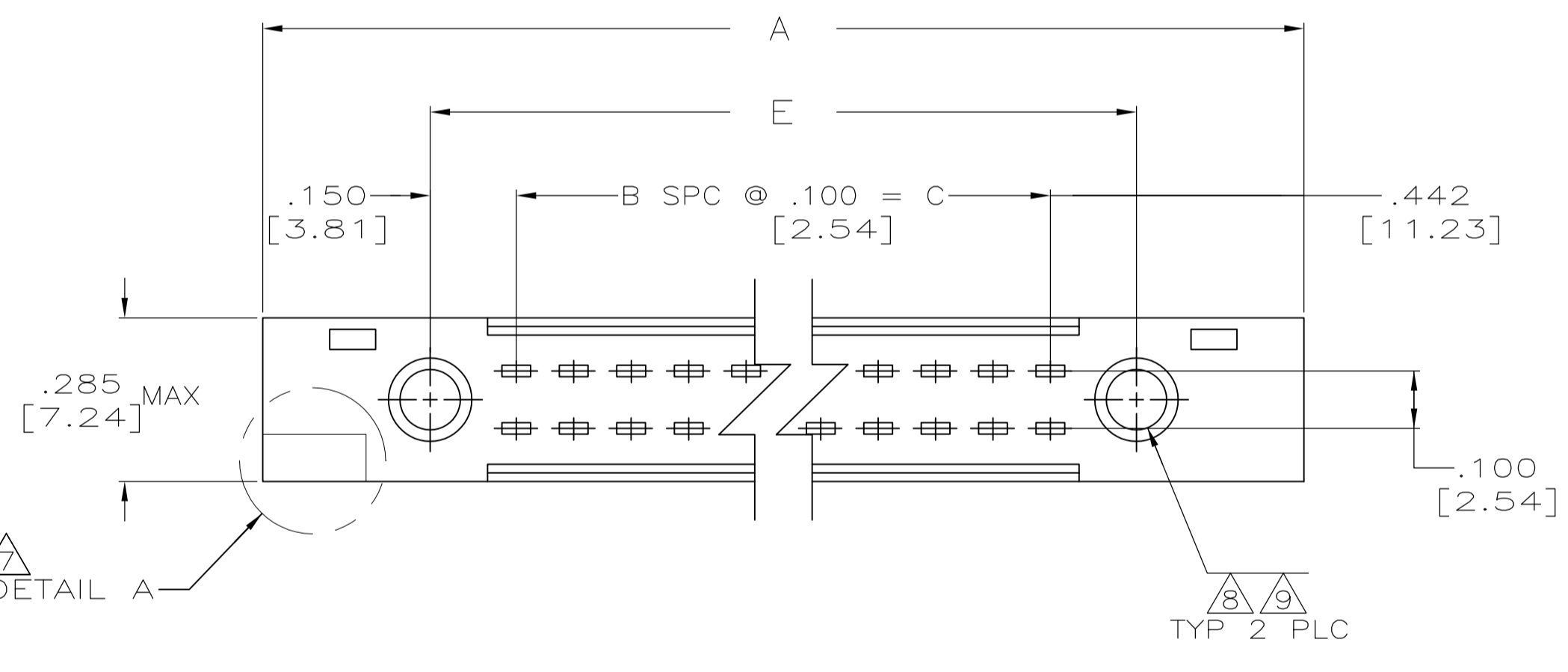


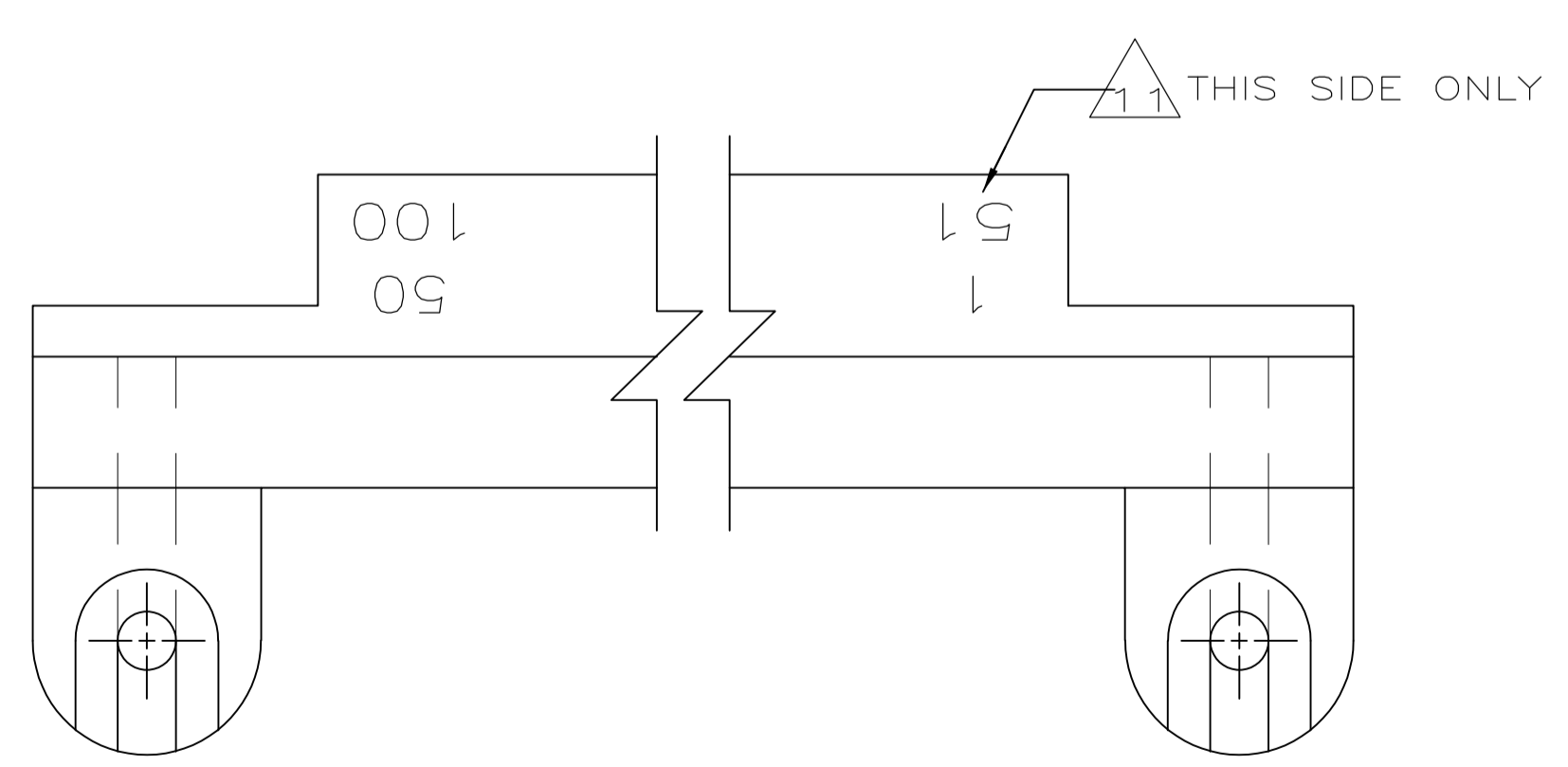
LOC		DIST		REVISIONS			
P	LTR	DESCRIPTION	DATE	DWN	APVD		
G	REV PER ECO-11-024750		20DEC11	PY	DE		



SECTION Y-Y



DETAIL A



- 1 GOLD PLATING PER MIL-G-45204, .000010 MIN THK OVER NICKEL PLATING PER QQ-N-290 .000100 MIN THK.
- 2 GOLD PLATING PER MIL-G-45204, .000050 MIN THK OVER NICKEL PLATING PER QQ-N-290 .000100 MIN THK.
- 3 HOUSING MATERIAL: GLASS FILLED POLYETHERIMIDE CONTACT MATERIAL: PHOS BRONZE PER QQ-B-750, TEMPER 2
- 4 PLATED HOLE SIZE OF .029±.002 DIA WILL PROVIDE AN INTERFERENCE FIT SUITABLE FOR AUTOMATIC SOLDER OPERATIONS. FOR HAND SOLDER, THE A HOLE AS SPECIFIED PER AMP SPEC 106-14018 OR 106-14019 AS APPLICABLE IS RECOMMENDED.
- 5. MOUNTING HARDWARE; SCREW, BIND HD MACHINE (1-72 UNF X .250) NUT, HEX MACHINE SCREW (1-72 UNF).
- 6 THIS SURFACE MUST BE PROTECTED FROM DIRECT CONTACT WITH THE SOLDER WAVE. A SHIELD MACHINED FROM REINFORCED PHENOLIC HAS PROVEN SATISFACTORY DURING PROTOTYPE WORK CONDUCTED BY AMP INC. DUE TO THE VARIETY OF APPLICATIONS, AMP RECOMMENDS EXPERIMENTATION BY THE CUSTOMER TO DETERMINE THE MOST PRACTICAL METHOD OF PROTECTION FOR SPECIFIC APPLICATIONS.
- 7 CUTOUT ON BOTH ENDS OF HOUSING IS APPLICABLE ON -3 & -5 ONLY.
- 8 THESE MOUNTING HOLES ARE MADE TO ACCEPT PARTS MADE TO THE REQUIREMENTS OF MIL-C-28754/24A AMP PART NUMBER 117139, 117140, 117141. THESE COMPONENTS MUST BE BONDED TO THE HEADERS. A NONCONDUCTIVE EPOXY IS RECOMMENDED BY AMP, BUT A CYANOACRYLATE TYPE ADHESIVE MAY BE ACCEPTABLE FOR MOST CUSTOMER APPLICATIONS.
- 9 WHEN KEYING PINS MEETING THE REQUIREMENTS OF MIL-C-28754/24A ARE INSTALLED, THE MATING RECEPTACLE PANEL IS TO HAVE A CLEARANCE HOLE OF .158 DIA TO PERMIT COMPLETE ENGAGEMENT OF THE HEADER. (REF PART NUMBER 116975 RECEPTACLE)
- 10 STAMP AMP PART NUMBER AND DATE CODE PER MIL-STD-202, METHOD 215.
- 11 STAMP IDENTIFICATION NUMBERS FOR END CONTACTS PER MIL-STD-202, METHOD 215. (SEE TABLE)
- 12 CONTACT TAILS PLATED WITH .000150 TO .000200 THK TIN-LEAD (93/7).

OBSOLETE	41	40	80	12	4.200 [106.68]	4.470 [113.54]	3.900 [99.06]	39	4.784 [121.51]	40	228235-6
OBSOLETE	51	50	100	12	5.200 [132.08]	5.470 [138.94]	4.900 [124.46]	49	5.784 [146.91]	50	228235-5
OBSOLETE	1	55		12	5.700 [144.78]	5.970 [151.64]	5.400 [137.16]	54	6.284 [159.61]	55	228235-4
OBSOLETE	41	40	80	12	4.200 [106.68]	4.470 [113.54]	3.900 [99.06]	39	4.784 [121.51]	40	228235-3
OBSOLETE	51	50	100	12	5.200 [132.08]	5.470 [138.94]	4.900 [124.46]	49	5.784 [146.91]	50	228235-2
OBSOLETE	31	30	60	12	3.200 [81.28]	3.470 [88.14]	2.900 [73.66]	29	3.784 [96.11]	30	228235-1
	IDENT NUMBERS			PLATING	E	D	C	B	A	NO OF POS	PART NUMBER

THIS DRAWING IS A CONTROLLED DOCUMENT.

DIMENSIONS: INCHES

TOLERANCES UNLESS OTHERWISE SPECIFIED:

0 PLC	± .005
1 PLC	± .005
2 PLC	± .005
3 PLC	± .008 [0.20]
4 PLC	± .010
ANGLES	± .1°

MATERIAL: 3 FINISH: -

APPROVED: J. YEAGER 13APR2009
CHK: J. WEAVER 14APR09
APVD: J. WEAVER 14APR09

NAME: ECONOMATE II CONNECTOR ASSY
PRODUCT SPEC: BLADE, HEADER, .100 X .100

SIZE: A1
CAGE CODE: 00779
DRAWING NO: 228235
WEIGHT: -

CUSTOMER DRAWING SCALE: 2:1 SHEET: 1 OF 1 REV: G



Компания «ЭлектроПласт» предлагает заключение долгосрочных отношений при поставках импортных электронных компонентов на взаимовыгодных условиях!

Наши преимущества:

- Оперативные поставки широкого спектра электронных компонентов отечественного и импортного производства напрямую от производителей и с крупнейших мировых складов;
- Поставка более 17-ти миллионов наименований электронных компонентов;
- Поставка сложных, дефицитных, либо снятых с производства позиций;
- Оперативные сроки поставки под заказ (от 5 рабочих дней);
- Экспресс доставка в любую точку России;
- Техническая поддержка проекта, помощь в подборе аналогов, поставка прототипов;
- Система менеджмента качества сертифицирована по Международному стандарту ISO 9001;
- Лицензия ФСБ на осуществление работ с использованием сведений, составляющих государственную тайну;
- Поставка специализированных компонентов (Xilinx, Altera, Analog Devices, Intersil, Interpoint, Microsemi, Aeroflex, Peregrine, Syfer, Eurofarad, Texas Instrument, Miteq, Cobham, E2V, MA-COM, Hittite, Mini-Circuits, General Dynamics и др.);

Помимо этого, одним из направлений компании «ЭлектроПласт» является направление «Источники питания». Мы предлагаем Вам помощь Конструкторского отдела:

- Подбор оптимального решения, техническое обоснование при выборе компонента;
- Подбор аналогов;
- Консультации по применению компонента;
- Поставка образцов и прототипов;
- Техническая поддержка проекта;
- Защита от снятия компонента с производства.



Как с нами связаться

Телефон: 8 (812) 309 58 32 (многоканальный)

Факс: 8 (812) 320-02-42

Электронная почта: org@eplast1.ru

Адрес: 198099, г. Санкт-Петербург, ул. Калинина, дом 2, корпус 4, литера А.