

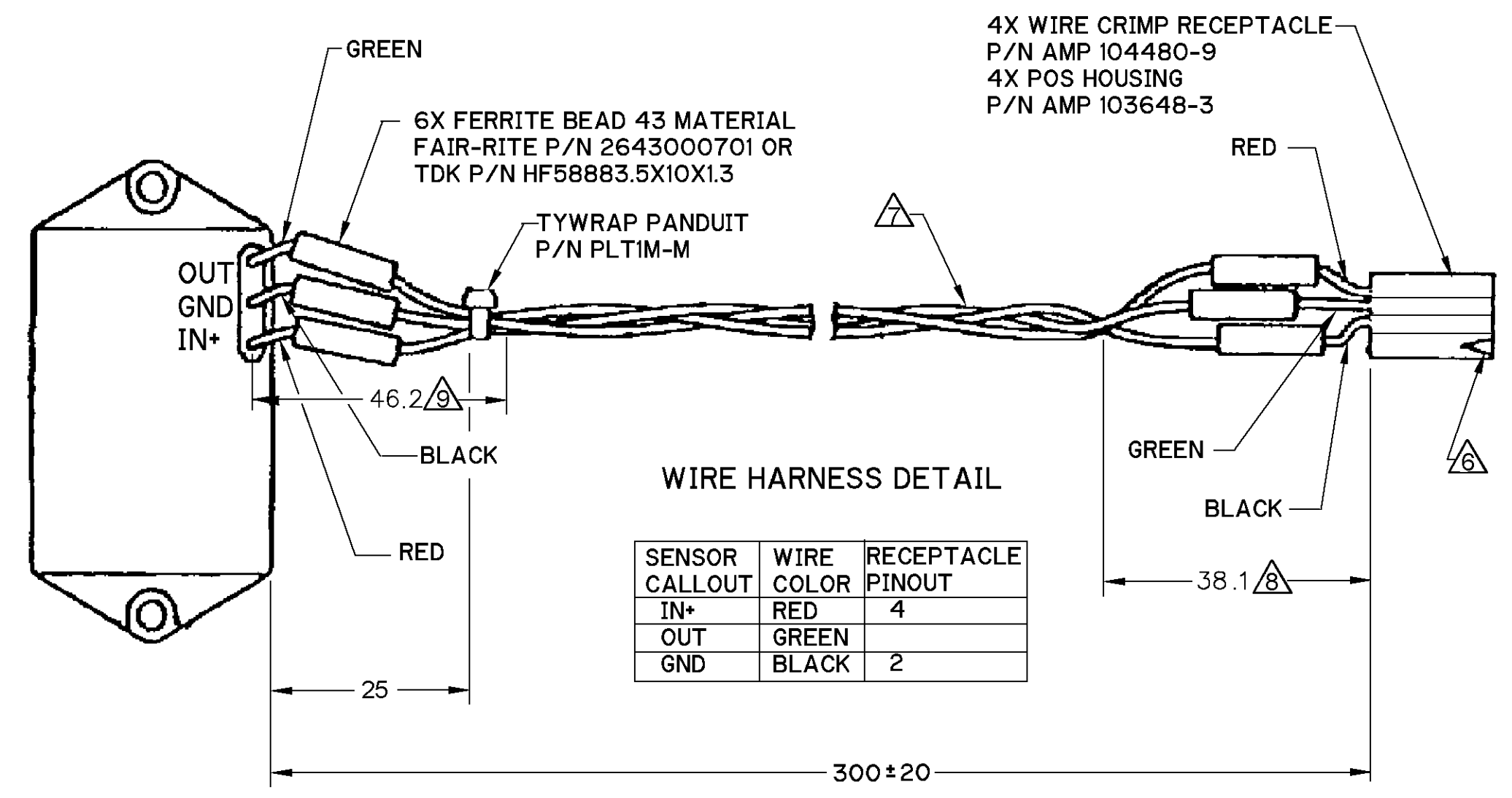
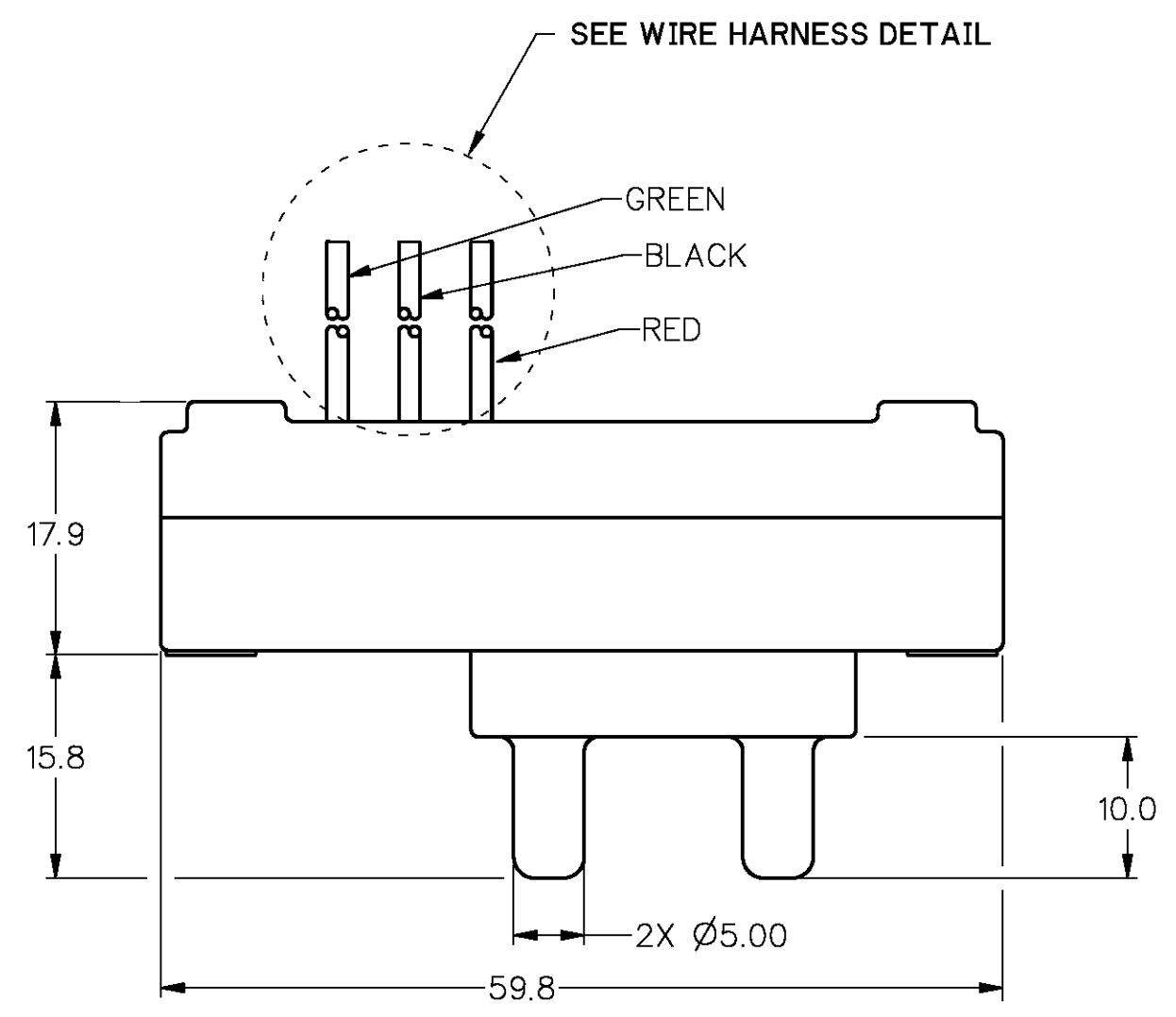
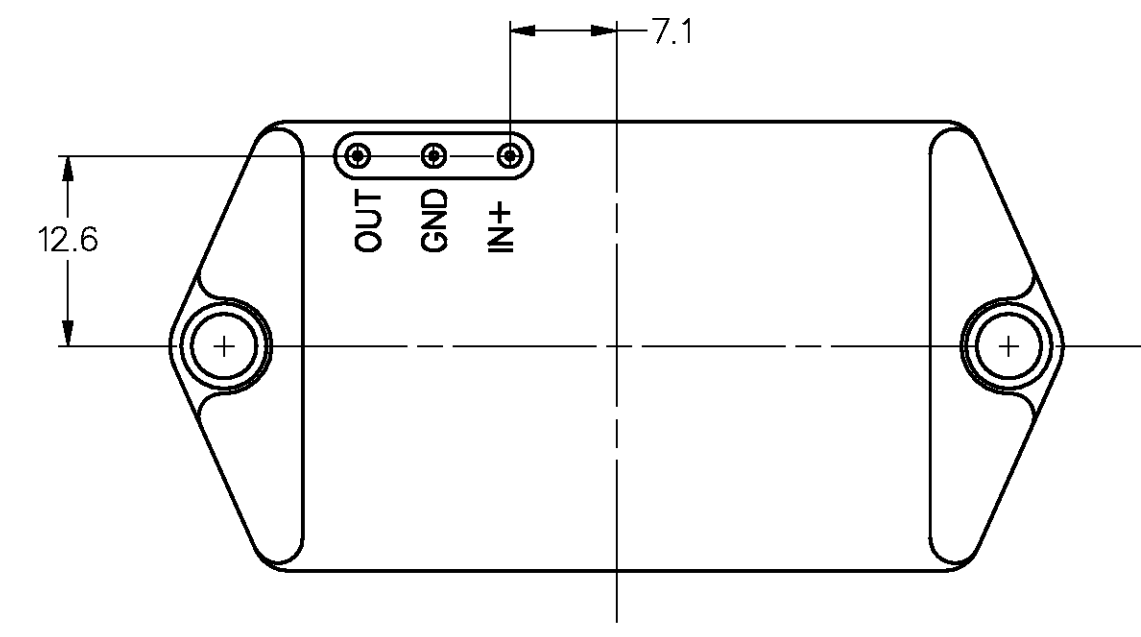
**GENERAL OPERATING CHARACTERISTICS**

PRESSURE RANGE	-20 TO +120 CM H <sub>2</sub> O (-.28 TO 1.70 PSI)
OVERPRESSURE	350 CM H <sub>2</sub> O (5 PSI)
TEMPERATURE RANGE	+15°C TO +45°C
SUPPLY VOLTAGE	10 VDC
SUPPLY CURRENT	20 mA MAX WITH 10K LOAD
SHORT CIRCUIT LIMIT	MAY BE SHORTENED INDEFINITELY
OUTPUT RIPPLE	NONE
GROUND REFERENCE	SUPPLY AND OUTPUT ARE COMMON

METRIC	INCHES
1.50	.060
3.52	.139
5.00	.197
6.1	.24
7.1	.28
10.0	.39
11.0	.43
12.3	.48
12.6	.496
15.8	.51
16.2	.64
17.9	.70
20	.79
25	1.0
27.2	1.07
30.0	1.18
38.1	1.5
46.2	3.0
52.40	2.063
59.8	2.35
300	11.8

**ELECTRICAL PERFORMANCE AT 25°C AND 10.00±0.01 VDC SUPPLY**

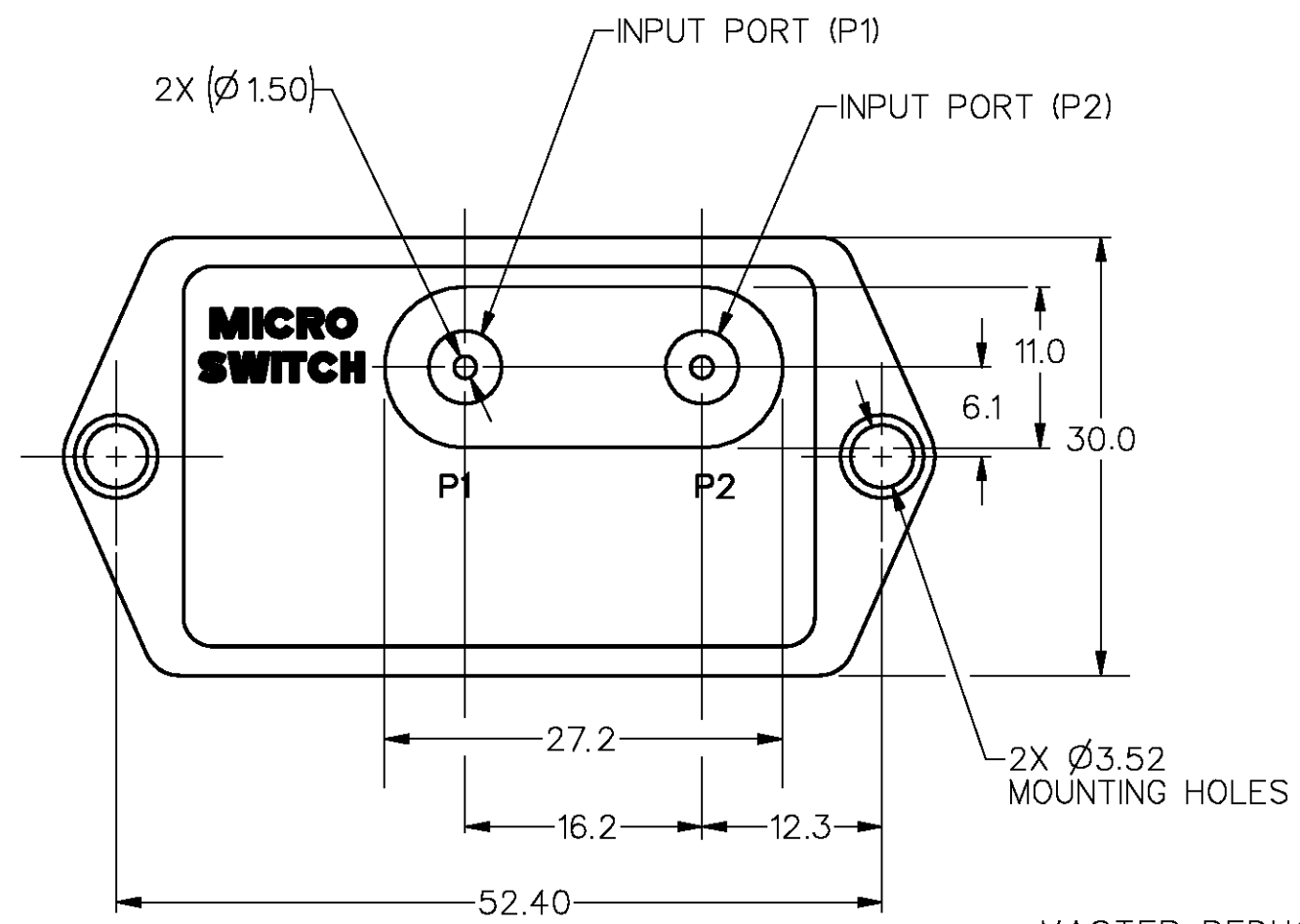
OUTPUT VOLTAGE	
NULL (0 CM H <sub>2</sub> O)	1.714±.150 VDC
FULL SCALE (AT 47 IN. H <sub>2</sub> O) (P2>P1)	5.969±.150 VDC
NEG. FULL SCALE (-20 CM H <sub>2</sub> O) (P2<P1)	1.00 VDC TYPICAL
SENSITIVITY (P2>P1)	.036 VDC/CM H <sub>2</sub> O
LINEARITY % SPAN $\Delta$ (BFSL)	±1.5 (P2 < P1) MAX
HYSTERESIS & REPEATABILITY % SPAN $\Delta$	±0.15 TYPICAL
TEMPERATURE ERROR $\Delta$ % SPAN	
ZERO SHIFT	±0.75
SPAN SHIFT	±1.00
RESPONSE TIME	1 mSEC MAX



SENSOR CALLOUT	WIRE COLOR	RECEPTACLE PINOUT
IN+	RED	4
OUT	GREEN	
GND	BLACK	2

DRAWING NUMBER 163PC01DW98  
 PAGE 1 OF 1  
 ISSUE 5  
 19 MAY 10 RELEASE NO. PR-21946 REPLACES

REVISIONS  
 A 03 JUL 06  
 B 03 JUL 06  
 C 03 JUL 06  
 D 03 JUL 06  
 JAF 13 SEP 96  
 RASTER  
 J J A 12 SEP 96



- NOTES**
- INPUT MEDIA:  
 P1 - DRY GASES ONLY: CONNECTION SIDE OF SENSOR  
 P2 - LIMITED ONLY TO THOSE MEDIA THAT WILL NOT ATTACK POLYESTER, SILICON OR SILICONE BASED ADHESIVE
  - TERMINALS ARE PLATED FOR SOLDERING
  - LIMIT SOLDERING TO 315°C MAX FOR 10 SECONDS MAX
  - UNITS ARE OF PLASTIC CONSTRUCTION
  - SPAN IS THE ALGEBRAIC DIFFERENCE BETWEEN THE OUTPUT AT NULL AND THE OUTPUT AT FULL PRESSURE
  - ARROW DENOTES PIN ONE
  - TWIST WIRES ONE TURN PER INCH, MINIMUM
  - 1.5" OR LESS OF UNTWISTED WIRE IS ALLOWED
  - 3" OR LESS OF UNTWISTED WIRE IS ALLOWED

THIS DRAWING COVERS A PROPRIETARY ITEM AND IS THE PROPERTY OF MICRO SWITCH, A DIVISION OF HONEYWELL. THIS DRAWING IS NOT TO BE COPIED OR USED WITHOUT THE APPROVAL OF MICRO SWITCH.

**MICRO SWITCH**  
 a Honeywell Division

**LOW PRESSURE TRANSDUCER**

CATALOG LISTING  
**163PC01DW98**

FED. MFG. CODE 91929

THIRD ANGLE PROJECTION

SCALE 2 : 1

DO NOT SCALE PRINT

UNLESS OTHERWISE SPECIFIED TOLERANCES ARE

NO PLACE	(0)	± 1 mm
ONE PLACE	(0.0)	± 0.4 mm
TWO PLACE	(0.00)	± 0.15 mm
ANGLES		±

WEIGHT

MASTER REDUCED  
 ANSI Y14.5M-1982 APPLIES



Компания «ЭлектроПласт» предлагает заключение долгосрочных отношений при поставках импортных электронных компонентов на взаимовыгодных условиях!

Наши преимущества:

- Оперативные поставки широкого спектра электронных компонентов отечественного и импортного производства напрямую от производителей и с крупнейших мировых складов;
- Поставка более 17-ти миллионов наименований электронных компонентов;
- Поставка сложных, дефицитных, либо снятых с производства позиций;
- Оперативные сроки поставки под заказ (от 5 рабочих дней);
- Экспресс доставка в любую точку России;
- Техническая поддержка проекта, помощь в подборе аналогов, поставка прототипов;
- Система менеджмента качества сертифицирована по Международному стандарту ISO 9001;
- Лицензия ФСБ на осуществление работ с использованием сведений, составляющих государственную тайну;
- Поставка специализированных компонентов (Xilinx, Altera, Analog Devices, Intersil, Interpoint, Microsemi, Aeroflex, Peregrine, Syfer, Eurofarad, Texas Instrument, Miteq, Cobham, E2V, MA-COM, Hittite, Mini-Circuits, General Dynamics и др.);

Помимо этого, одним из направлений компании «ЭлектроПласт» является направление «Источники питания». Мы предлагаем Вам помощь Конструкторского отдела:

- Подбор оптимального решения, техническое обоснование при выборе компонента;
- Подбор аналогов;
- Консультации по применению компонента;
- Поставка образцов и прототипов;
- Техническая поддержка проекта;
- Защита от снятия компонента с производства.



#### Как с нами связаться

**Телефон:** 8 (812) 309 58 32 (многоканальный)

**Факс:** 8 (812) 320-02-42

**Электронная почта:** [org@eplast1.ru](mailto:org@eplast1.ru)

**Адрес:** 198099, г. Санкт-Петербург, ул. Калинина, дом 2, корпус 4, литера А.