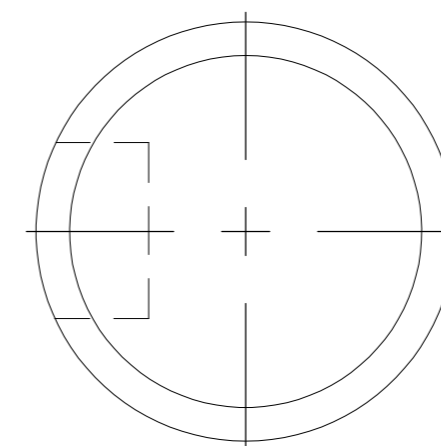
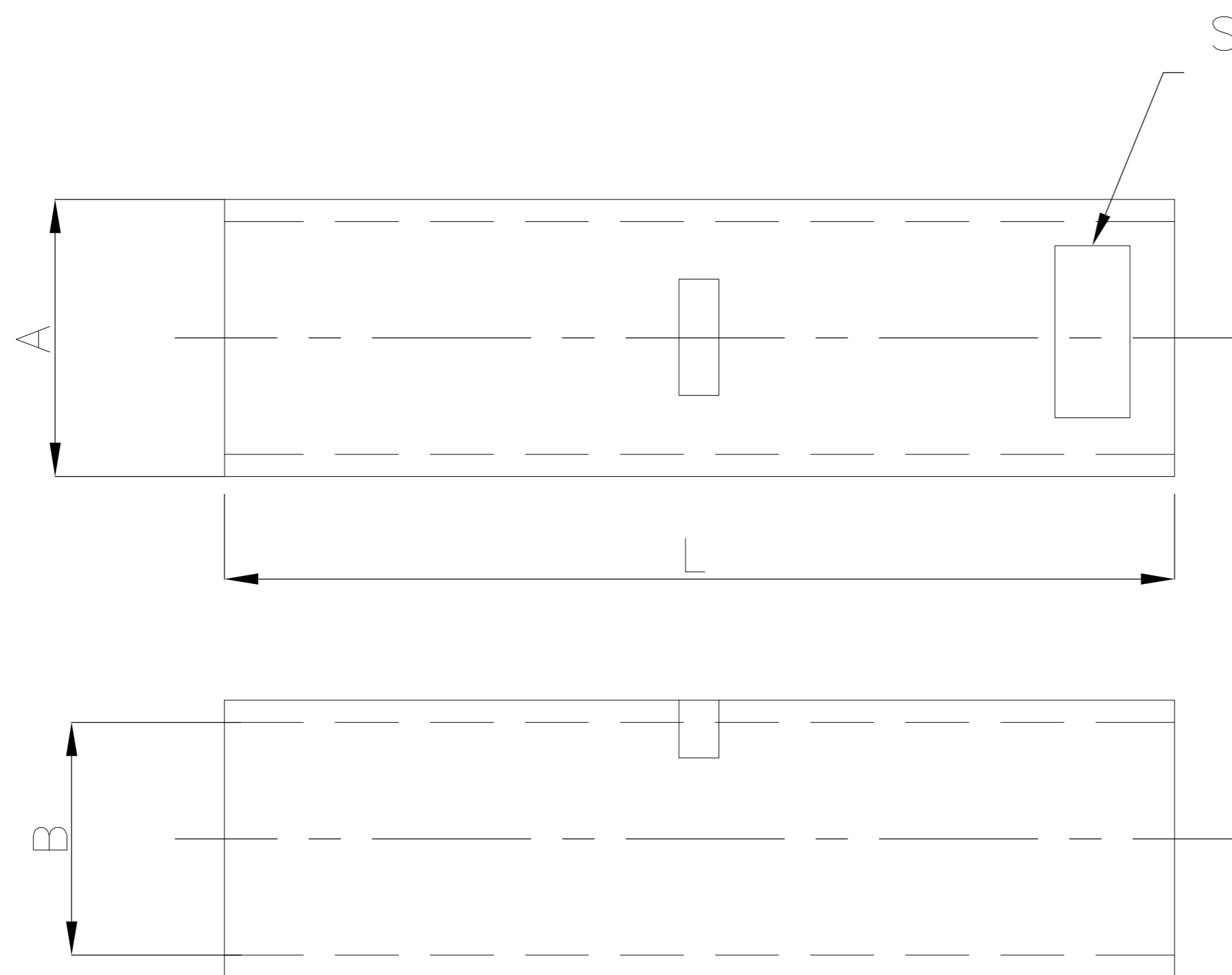


THIS DRAWING IS UNPUBLISHED.      RELEASED FOR PUBLICATION  
 © COPYRIGHT - By -      ALL RIGHTS RESERVED.

| LOC |     | DIST            |  | REVISIONS |     |      |  |
|-----|-----|-----------------|--|-----------|-----|------|--|
| P   | LTR | DESCRIPTION     |  | DATE      | DWN | APVD |  |
|     | A   | INITIAL RELEASE |  | 16JAN2014 | KR  | SH   |  |



| STAMP | A   | B   | L    |
|-------|-----|-----|------|
| 16    | 7.5 | 5.6 | 30.0 |

|                      |           |
|----------------------|-----------|
| AMP_METRIC_SPLICE_16 | 2178587-1 |
| DESCRIPTION          | PART NO.  |

|   |   |                                  |                              |                         |       |   |   |       |   |     |       |   |      |       |   |   |        |   |   |                   |            |                    |
|---|---|----------------------------------|------------------------------|-------------------------|-------|---|---|-------|---|-----|-------|---|------|-------|---|---|--------|---|---|-------------------|------------|--------------------|
| THIS DRAWING IS A CONTROLLED DOCUMENT.  |   | DWN 16JAN2014<br>RAGHAVENDRA K   | <b>TE</b> TE Connectivity    |                         |       |   |   |       |   |     |       |   |      |       |   |   |        |   |   |                   |            |                    |
| DIMENSIONS:<br>INCHES   |   | CHK 16JAN2014<br>HEMANTH P L     |                              |                         |       |   |   |       |   |     |       |   |      |       |   |   |        |   |   |                   |            |                    |
| TOLERANCES UNLESS OTHERWISE SPECIFIED:  |   | APVD 16JAN2014<br>STEPHEN HEADER | NAME<br>AMP_METRIC_SPLICE_16 |                         |       |   |   |       |   |     |       |   |      |       |   |   |        |   |   |                   |            |                    |
| <table border="0"> <tr><td>0 PLC</td><td>±</td><td>-</td></tr> <tr><td>1 PLC</td><td>±</td><td>1</td></tr> <tr><td>2 PLC</td><td>±</td><td>.02</td></tr> <tr><td>3 PLC</td><td>±</td><td>.005</td></tr> <tr><td>4 PLC</td><td>±</td><td>-</td></tr> <tr><td>ANGLES</td><td>±</td><td>-</td></tr> </table> |   | 0 PLC                            | ±                            | -                       | 1 PLC | ± | 1 | 2 PLC | ± | .02 | 3 PLC | ± | .005 | 4 PLC | ± | - | ANGLES | ± | - | PRODUCT SPEC<br>- | SIZE<br>A2 | CAGE CODE<br>00779 |
| 0 PLC   | ± | -                                |                              |                         |       |   |   |       |   |     |       |   |      |       |   |   |        |   |   |                   |            |                    |
| 1 PLC   | ± | 1                                |                              |                         |       |   |   |       |   |     |       |   |      |       |   |   |        |   |   |                   |            |                    |
| 2 PLC   | ± | .02                              |                              |                         |       |   |   |       |   |     |       |   |      |       |   |   |        |   |   |                   |            |                    |
| 3 PLC   | ± | .005                             |                              |                         |       |   |   |       |   |     |       |   |      |       |   |   |        |   |   |                   |            |                    |
| 4 PLC   | ± | -                                |                              |                         |       |   |   |       |   |     |       |   |      |       |   |   |        |   |   |                   |            |                    |
| ANGLES  | ± | -                                |                              |                         |       |   |   |       |   |     |       |   |      |       |   |   |        |   |   |                   |            |                    |
| MATERIAL<br>-   |   | FINISH<br>-                      | WEIGHT<br>-                  | DRAWING NO<br>C=2178587 |       |   |   |       |   |     |       |   |      |       |   |   |        |   |   |                   |            |                    |
| CUSTOMER DRAWING  |   |                                  | SCALE<br>4:1                 | SHEET<br>1 of 1         |       |   |   |       |   |     |       |   |      |       |   |   |        |   |   |                   |            |                    |

2178587



Компания «ЭлектроПласт» предлагает заключение долгосрочных отношений при поставках импортных электронных компонентов на взаимовыгодных условиях!

Наши преимущества:

- Оперативные поставки широкого спектра электронных компонентов отечественного и импортного производства напрямую от производителей и с крупнейших мировых складов;
- Поставка более 17-ти миллионов наименований электронных компонентов;
- Поставка сложных, дефицитных, либо снятых с производства позиций;
- Оперативные сроки поставки под заказ (от 5 рабочих дней);
- Экспресс доставка в любую точку России;
- Техническая поддержка проекта, помощь в подборе аналогов, поставка прототипов;
- Система менеджмента качества сертифицирована по Международному стандарту ISO 9001;
- Лицензия ФСБ на осуществление работ с использованием сведений, составляющих государственную тайну;
- Поставка специализированных компонентов (Xilinx, Altera, Analog Devices, Intersil, Interpoint, Microsemi, Aeroflex, Peregrine, Syfer, Eurofarad, Texas Instrument, Miteq, Cobham, E2V, MA-COM, Hittite, Mini-Circuits, General Dynamics и др.);

Помимо этого, одним из направлений компании «ЭлектроПласт» является направление «Источники питания». Мы предлагаем Вам помощь Конструкторского отдела:

- Подбор оптимального решения, техническое обоснование при выборе компонента;
- Подбор аналогов;
- Консультации по применению компонента;
- Поставка образцов и прототипов;
- Техническая поддержка проекта;
- Защита от снятия компонента с производства.



#### Как с нами связаться

**Телефон:** 8 (812) 309 58 32 (многоканальный)

**Факс:** 8 (812) 320-02-42

**Электронная почта:** [org@eplast1.ru](mailto:org@eplast1.ru)

**Адрес:** 198099, г. Санкт-Петербург, ул. Калинина, дом 2, корпус 4, литера А.