

120W Industrial Quarter Brick Converters

Features

- ◆ Standard Quarter Brick Footprint
- ◆ 9-36 or 18-36V Input
- ◆ Up to 91.5% Efficiency
- ◆ Up to 105°C baseplate temperatures
- ◆ 1,500VDC Isolation (2,250VDC or 3,000VDC option)



Key Market Segments & Applications



| Specifications | | | | | | | | |
|-----------------------------------|---------|---|--------------|--------------|-----------------|--------------|--------------|--|
| Model | GQA120 | | | | | | | |
| Nominal Output Voltage (1) | VDC | 5V | 12V | 15V | 24V | 28V | 48V | |
| Input Voltage Range | VDC | 9 - 36V | | | | | 18 - 36V | |
| Input Current (Maximum) | A | 17A | | | | | | |
| Efficiency (100% load, 24V input) | % | 90% | 89% | 89% | 87% | 89% | 91.5% | |
| Output Voltage Adjustment | VDC | 4.5 - 5.5V | 10.8 - 13.2V | 13.5 - 16.5V | 21.6 - 26.4V | 25.2 - 30.8V | 45.6 - 52.8V | |
| Ripple & Noise (max) pk-pk | mV | 150mV | 180mV | 200mV | 250mV | 250mV | 300mV | |
| Line Regulation (typ) | % | 0.05% | 0.05% | 0.05% | 0.05% | 0.05% | 0.05% | |
| Load Regulation (typ) | % | 0.03% | 0.03% | 0.03% | 0.03% | 0.03% | 0.03% | |
| Overcurrent Protection (typ) | A | 37A | 14.5A | 12A | 6.2A | 5.1A | 4A | |
| Overvoltage Protection (typ) | V | 6.5V | 15V | 18V | 32V | 35V | 54V | |
| Remote On/Off | - | Yes; Low = ON, Open = OFF | | | | | | |
| Remote Sense | - | Yes | | | Not as standard | | | |
| Operating Temperature | °C | -40°C to +105°C | | | | | | |
| Storage Temperature | °C | -55°C to +125°C | | | | | | |
| Temperature regulation | % | 0.5% across full temperature range | | | | | | |
| Cooling | - | Conduction, convection or forced air | | | | | | |
| Withstand Voltage | VDC | Input to Output 1,500VDC (-NP7 suffix: 2,250VDC, -0P7 suffix: 3,000VDC), Baseplate to Input or Output 1,500VDC. (-NP7 & -0P7 suffix: 2,250VDC) | | | | | | |
| Isolation Resistance | MΩ | >10MΩ | | | | | | |
| Safety Agency Certifications | - | UL60950-1, CSA60950-1, EN60950-1, CE Mark | | | | | | |
| Weight (Typ) | g | 85g (Flanged baseplate, open frame) | | | | | | |
| Size (LxWxH) | in (mm) | Flanged version: 2.39 x 1.95 x 0.5" (60.6 x 49.5 x 12.7); Non-flanged version: 2.39 x 1.56 x 0.5" (60.6 x 39.5 x 12.7) | | | | | | |
| Warranty | yrs | 3 Years | | | | | | |

Note: See Installation Manual for full details, test methods of parameters and application notes

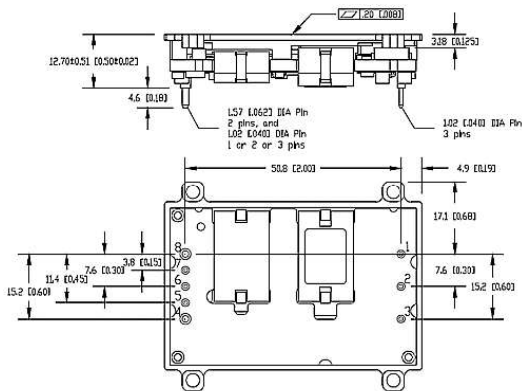
(1) Up to 50V input transient for 1 second

Model Selector

| Model | Input Voltage (V) | Output Voltage (V) | Max Current (A) | Maximum Power (W) |
|---------------------|-------------------|--------------------|-----------------|-------------------|
| GQA2W024A050V-007-R | 9 - 36 | 5 | 24 | 120 |
| GQA2W010A120V-007-R | 9 - 36 | 12 | 10 | 120 |
| GQA2W008A150V-007-R | 9 - 36 | 15 | 8 | 120 |
| GQA2W005A240V-007-R | 9 - 36 | 24 | 5 | 120 |
| GQA2W004A280V-007-R | 9 - 36 | 28 | 4.28 | 120 |
| GQA24003A480V-007-R | 18 - 36 | 48 | 2.5 | 120 |

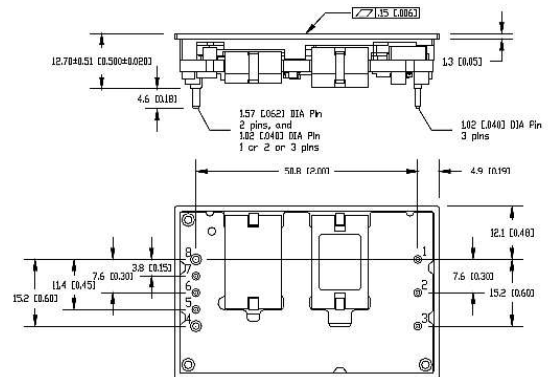
Outline Drawing

Flange Baseplate, Open Frame



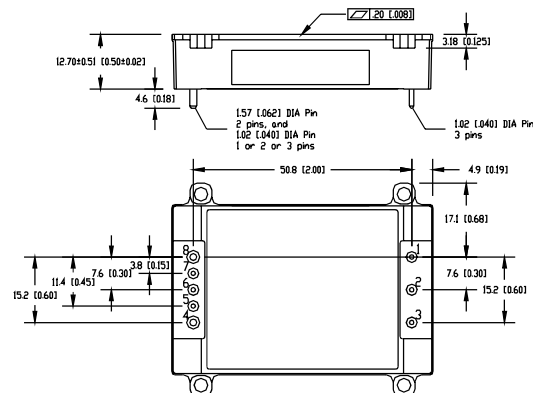
Outline Drawing

Non-Flange Baseplate, Open Frame



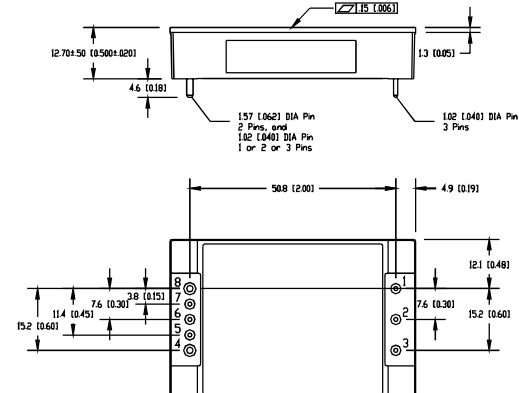
Outline Drawing

With Flange, Potted



Outline Drawing

No Flange, Potted



Options

| Suffix | Description |
|--------|---|
| -007-R | Flanged Baseplate, Open Frame |
| -N07-R | Non-Flanged Baseplate, Open Frame |
| -0P7-R | Flanged Baseplate, Enclosed With Potting, 3kV Input to Output Isolation |
| -NP7-R | Non-Flanged Baseplate, Enclosed With Potting |

Standard Model *Contact factory for other Voltages or option codes

Pinout

| Pin | Function | Pin | Function |
|-----|----------|-----|--------------------------|
| 1 | Vin(+) | 5 | sense (-), select models |
| 2 | On/Off | 6 | Trim |
| 3 | Vin(-) | 7 | Sense (+), select models |
| 4 | Vo(-) | 8 | Vo(+) |

For Additional Information, please visit us.tdk-lambda.com/lp/products/gqa-series.htm





Компания «ЭлектроПласт» предлагает заключение долгосрочных отношений при поставках импортных электронных компонентов на взаимовыгодных условиях!

Наши преимущества:

- Оперативные поставки широкого спектра электронных компонентов отечественного и импортного производства напрямую от производителей и с крупнейших мировых складов;
- Поставка более 17-ти миллионов наименований электронных компонентов;
- Поставка сложных, дефицитных, либо снятых с производства позиций;
- Оперативные сроки поставки под заказ (от 5 рабочих дней);
- Экспресс доставка в любую точку России;
- Техническая поддержка проекта, помощь в подборе аналогов, поставка прототипов;
- Система менеджмента качества сертифицирована по Международному стандарту ISO 9001;
- Лицензия ФСБ на осуществление работ с использованием сведений, составляющих государственную тайну;
- Поставка специализированных компонентов (Xilinx, Altera, Analog Devices, Intersil, Interpoint, Microsemi, Aeroflex, Peregrine, Syfer, Eurofarad, Texas Instrument, Miteq, Cobham, E2V, MA-COM, Hittite, Mini-Circuits, General Dynamics и др.);

Помимо этого, одним из направлений компании «ЭлектроПласт» является направление «Источники питания». Мы предлагаем Вам помощь Конструкторского отдела:

- Подбор оптимального решения, техническое обоснование при выборе компонента;
- Подбор аналогов;
- Консультации по применению компонента;
- Поставка образцов и прототипов;
- Техническая поддержка проекта;
- Защита от снятия компонента с производства.



Как с нами связаться

Телефон: 8 (812) 309 58 32 (многоканальный)

Факс: 8 (812) 320-02-42

Электронная почта: org@eplast1.ru

Адрес: 198099, г. Санкт-Петербург, ул. Калинина, дом 2, корпус 4, литера А.