

## 120W Industrial Quarter Brick Converters

### Features

- ◆ Standard Quarter Brick Footprint
- ◆ 9-36 or 18-36V Input
- ◆ Up to 91.5% Efficiency
- ◆ Up to 105°C baseplate temperatures
- ◆ 1,500VDC Isolation (2,250VDC or 3,000VDC option)



### Key Market Segments & Applications



Specifications							
Model	GQA120						
Nominal Output Voltage (1)	VDC	5V	12V	15V	24V	28V	48V
Input Voltage Range	VDC	9 - 36V					18 - 36V
Input Current (Maximum)	A	17A					10A
Efficiency (100% load, 24V input)	%	90%	89%	89%	87%	89%	91.5%
Output Voltage Adjustment	VDC	4.5 - 5.5V	10.8 - 13.2V	13.5 - 16.5V	21.6 - 26.4V	25.2 - 30.8V	45.6 - 52.8V
Ripple & Noise (max) pk-pk	mV	150mV	180mV	200mV	250mV	250mV	300mV
Line Regulation (typ)	%	0.05%	0.05%	0.05%	0.05%	0.05%	0.05%
Load Regulation (typ)	%	0.03%	0.03%	0.03%	0.03%	0.03%	0.03%
Overcurrent Protection (typ)	A	37A	14.5A	12A	6.2A	5.1A	4A
Overvoltage Protection (typ)	V	6.5V	15V	18V	32V	35V	54V
Remote On/Off	-	Yes; Low = ON, Open = OFF					
Remote Sense	-	Yes			Not as standard		
Operating Temperature	°C	-40°C to +105°C					
Storage Temperature	°C	-55°C to +125°C					
Temperature regulation	%	0.5% across full temperature range					
Cooling	-	Conduction, convection or forced air					
Withstand Voltage	VDC	Input to Output 1,500VDC (-NP7 suffix: 2,250VDC, -0P7 suffix: 3,000VDC), Baseplate to Input or Output 1,500VDC. (-NP7 & -0P7 suffix: 2,250VDC)					
Isolation Resistance	MΩ	>10MΩ					
Safety Agency Certifications	-	UL60950-1, CSA60950-1, EN60950-1, CE Mark					
Weight (Typ)	g	85g (Flanged baseplate, open frame)					
Size (LxWxH)	in (mm)	Flanged version: 2.39 x 1.95 x 0.5" (60.6 x 49.5 x 12.7); Non-flanged version: 2.39 x 1.56 x 0.5" (60.6 x 39.5 x 12.7)					
Warranty	yrs	3 Years					

Note: See Installation Manual for full details, test methods of parameters and application notes

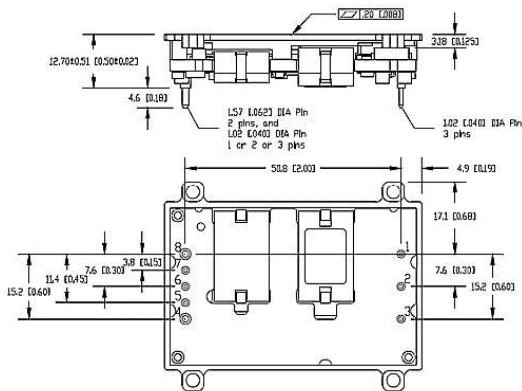
(1) Up to 50V input transient for 1 second

## Model Selector

Model	Input Voltage (V)	Output Voltage (V)	Max Current (A)	Maximum Power (W)
GQA2W024A050V-007-R	9 - 36	5	24	120
GQA2W010A120V-007-R	9 - 36	12	10	120
GQA2W008A150V-007-R	9 - 36	15	8	120
GQA2W005A240V-007-R	9 - 36	24	5	120
GQA2W004A280V-007-R	9 - 36	28	4.28	120
GQA24003A480V-007-R	18 - 36	48	2.5	120

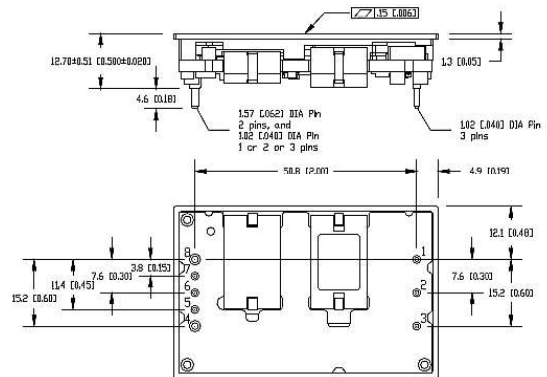
## Outline Drawing

### Flange Baseplate, Open Frame



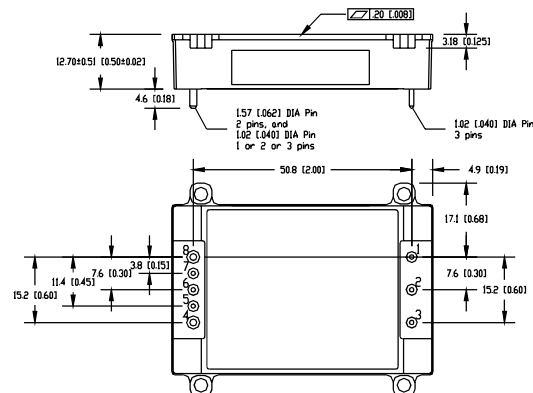
## Outline Drawing

### Non-Flange Baseplate, Open Frame



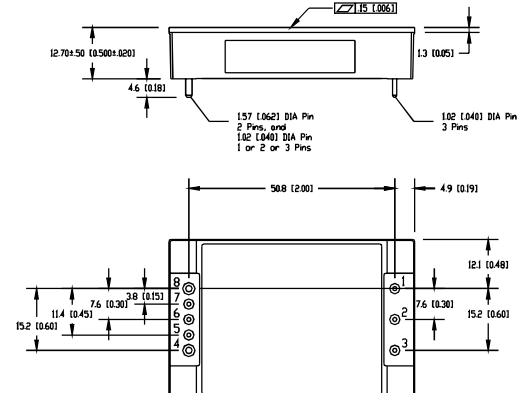
## Outline Drawing

### With Flange, Potted



## Outline Drawing

### No Flange, Potted



## Options

Suffix	Description
-007-R	Flanged Baseplate, Open Frame
-N07-R	Non-Flanged Baseplate, Open Frame
-0P7-R	Flanged Baseplate, Enclosed With Potting, 3kV Input to Output Isolation
-NP7-R	Non-Flanged Baseplate, Enclosed With Potting

Standard Model \*Contact factory for other Voltages or option codes

## Pinout

Pin	Function	Pin	Function
1	Vin(+)	5	sense (-), select models
2	On/Off	6	Trim
3	Vin(-)	7	Sense (+), select models
4	Vo(-)	8	Vo(+)

For Additional Information, please visit [us.tdk-lambda.com/lp/products/gqa-series.htm](http://us.tdk-lambda.com/lp/products/gqa-series.htm)





Компания «ЭлектроПласт» предлагает заключение долгосрочных отношений при поставках импортных электронных компонентов на взаимовыгодных условиях!

Наши преимущества:

- Оперативные поставки широкого спектра электронных компонентов отечественного и импортного производства напрямую от производителей и с крупнейших мировых складов;
- Поставка более 17-ти миллионов наименований электронных компонентов;
- Поставка сложных, дефицитных, либо снятых с производства позиций;
- Оперативные сроки поставки под заказ (от 5 рабочих дней);
- Экспресс доставка в любую точку России;
- Техническая поддержка проекта, помощь в подборе аналогов, поставка прототипов;
- Система менеджмента качества сертифицирована по Международному стандарту ISO 9001;
- Лицензия ФСБ на осуществление работ с использованием сведений, составляющих государственную тайну;
- Поставка специализированных компонентов (Xilinx, Altera, Analog Devices, Intersil, Interpoint, Microsemi, Aeroflex, Peregrine, Syfer, Eurofarad, Texas Instrument, Miteq, Cobham, E2V, MA-COM, Hittite, Mini-Circuits, General Dynamics и др.);

Помимо этого, одним из направлений компании «ЭлектроПласт» является направление «Источники питания». Мы предлагаем Вам помощь Конструкторского отдела:

- Подбор оптимального решения, техническое обоснование при выборе компонента;
- Подбор аналогов;
- Консультации по применению компонента;
- Поставка образцов и прототипов;
- Техническая поддержка проекта;
- Защита от снятия компонента с производства.



#### Как с нами связаться

**Телефон:** 8 (812) 309 58 32 (многоканальный)

**Факс:** 8 (812) 320-02-42

**Электронная почта:** [org@eplast1.ru](mailto:org@eplast1.ru)

**Адрес:** 198099, г. Санкт-Петербург, ул. Калинина, дом 2, корпус 4, литера А.