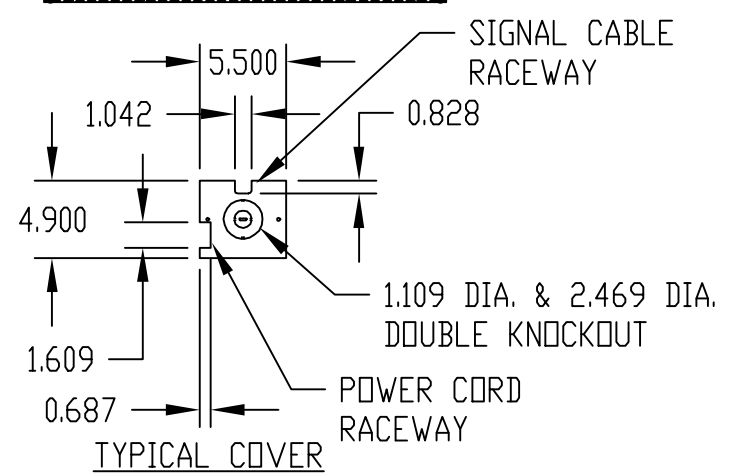
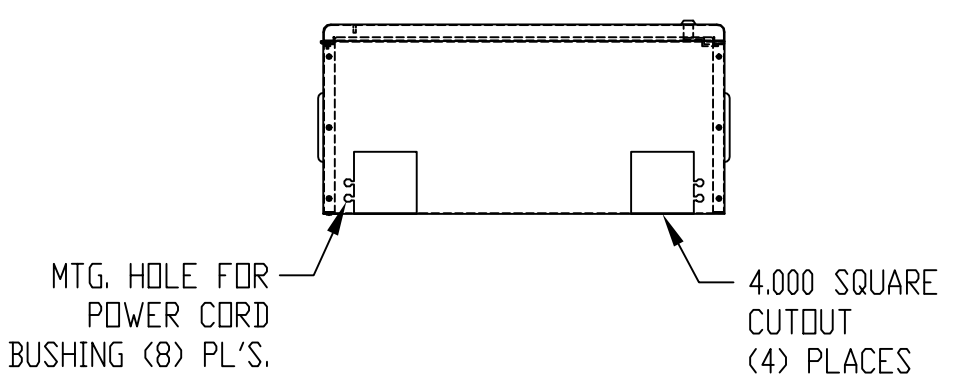
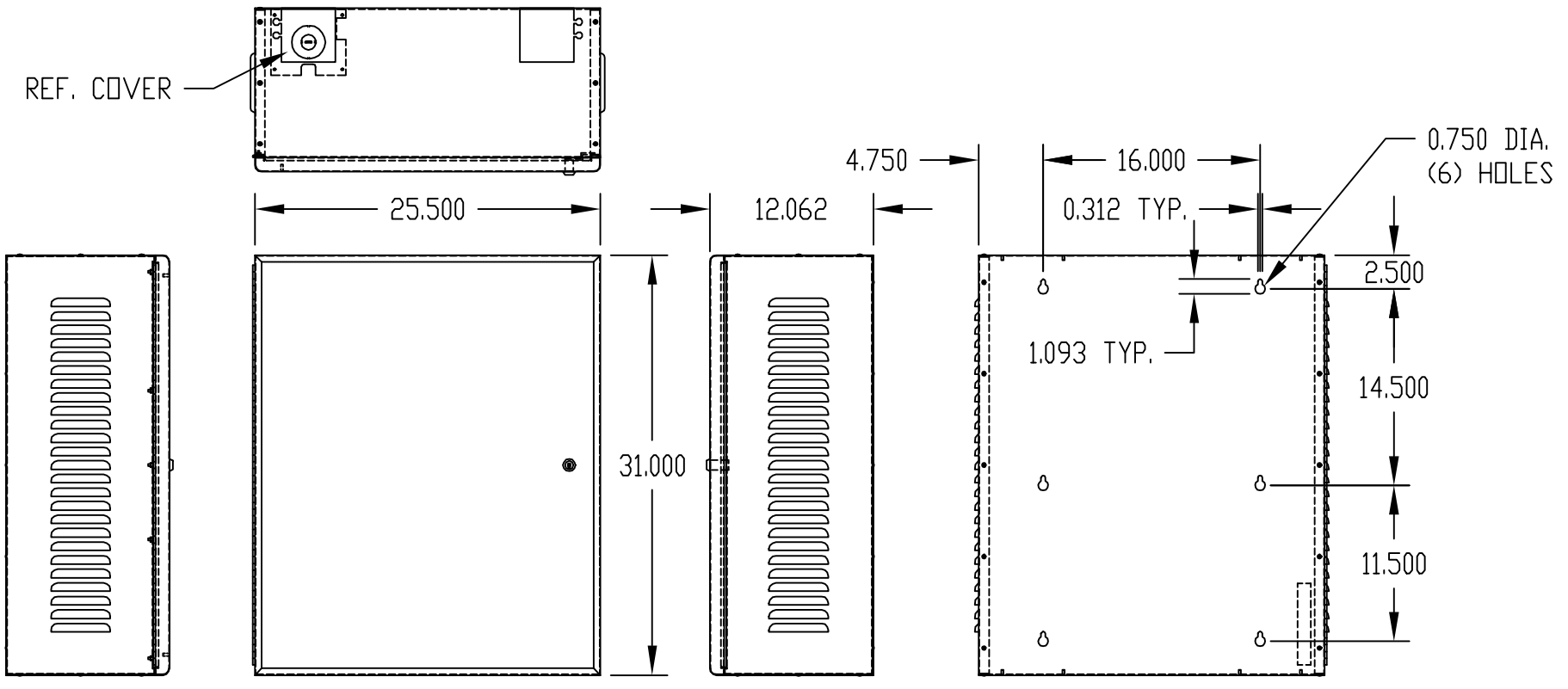


PART NAME	MEGA NETWORK CABINET	PART No.	MNC-8085	REV. DATE	10-6-05
-----------	----------------------	----------	----------	-----------	---------



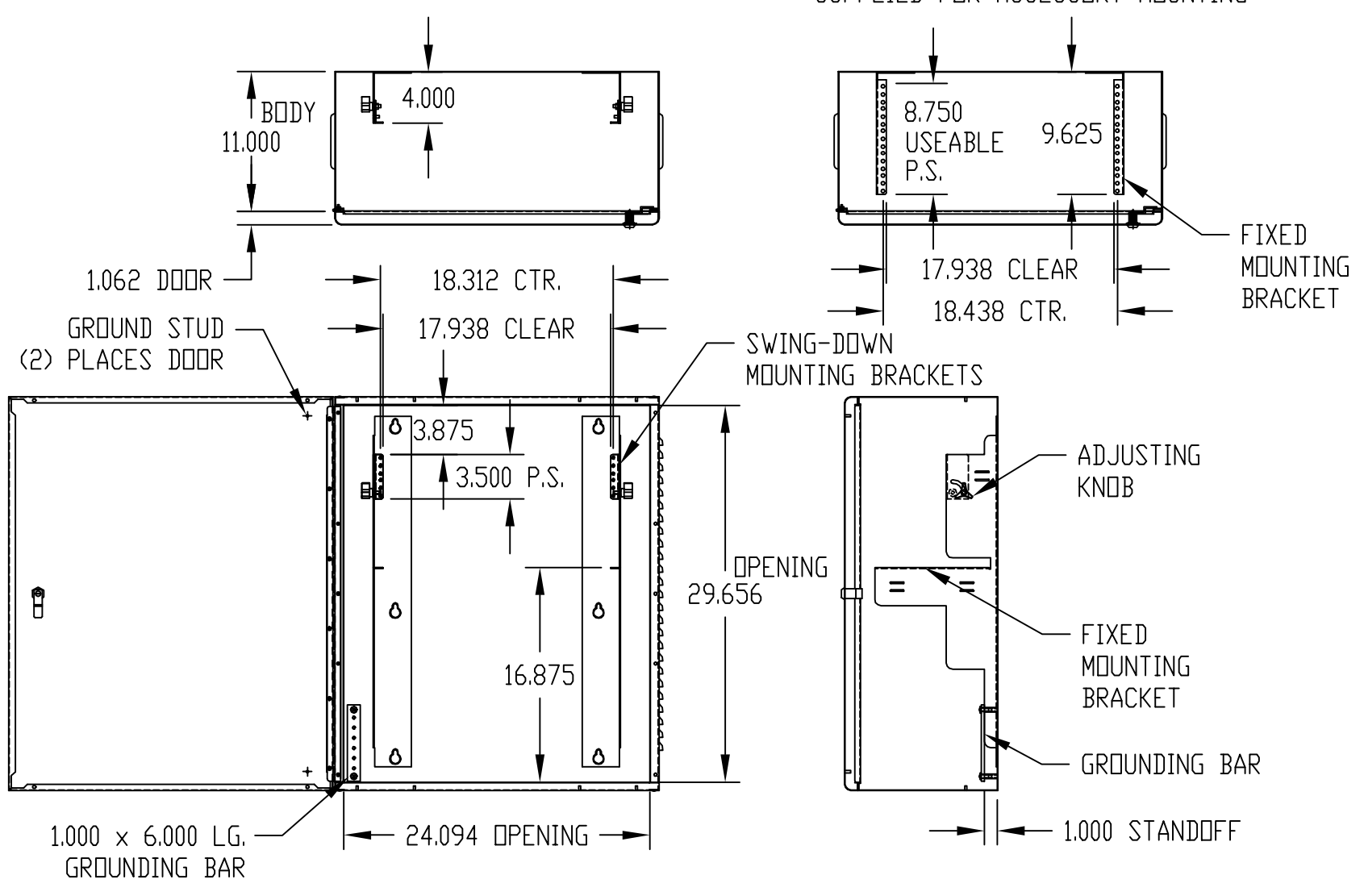
**MATERIAL:**

- BODY ASSEMBLY, DOOR & COVERS \_\_\_\_\_ 18 GA. STEEL
- SWING DOWN & MOUNTING BRACKETS \_\_\_\_\_ 14 GA. STEEL
- CONTINUOUS HINGE \_\_\_\_\_ 20 GA. STAINLESS STEEL (0.100 DIA. PIN)
- KNOBS \_\_\_\_\_ PLASTIC
- GROUNDING BAR \_\_\_\_\_ 0.250 THK. COPPER

**FINISH:**

- BODY ASSEMBLY, DOOR, SWING DOWN BRACKETS & COVERS \_\_\_\_\_ UNICREAM
- CONTINUOUS HINGE & GROUNDING BAR \_\_\_\_\_ NATURAL
- KNOBS \_\_\_\_\_ BLACK

DOOR CAN BE HINGED EITHER LEFT OR RIGHT (SUPPLIED HINGED LEFT)  
 SWING-DOWN BRACKETS HAVE #10-32 TAPPED HOLES ON E.I.A. UNIVERSAL HOLE SPACING  
 FIXED MOUNTING BRACKETS HAVE 0.281 DIA. HOLES ON E.I.A. UNIVERSAL HOLE SPACING  
 SWING-DOWN BRACKETS SUPPLIED ASSEMBLED QTY. (4) COVERS SUPPLIED UNASSEMBLED QTY. (2) POWER CORD STRAIN RELIEF BUSHING SUPPLIED UNASSEMBLED QTY. (12) EACH #10-32 SCREWS & CLIP NUTS SUPPLIED FOR ACCESSORY MOUNTING





Компания «ЭлектроПласт» предлагает заключение долгосрочных отношений при поставках импортных электронных компонентов на взаимовыгодных условиях!

Наши преимущества:

- Оперативные поставки широкого спектра электронных компонентов отечественного и импортного производства напрямую от производителей и с крупнейших мировых складов;
- Поставка более 17-ти миллионов наименований электронных компонентов;
- Поставка сложных, дефицитных, либо снятых с производства позиций;
- Оперативные сроки поставки под заказ (от 5 рабочих дней);
- Экспресс доставка в любую точку России;
- Техническая поддержка проекта, помощь в подборе аналогов, поставка прототипов;
- Система менеджмента качества сертифицирована по Международному стандарту ISO 9001;
- Лицензия ФСБ на осуществление работ с использованием сведений, составляющих государственную тайну;
- Поставка специализированных компонентов (Xilinx, Altera, Analog Devices, Intersil, Interpoint, Microsemi, Aeroflex, Peregrine, Syfer, Eurofarad, Texas Instrument, Miteq, Cobham, E2V, MA-COM, Hittite, Mini-Circuits, General Dynamics и др.);

Помимо этого, одним из направлений компании «ЭлектроПласт» является направление «Источники питания». Мы предлагаем Вам помощь Конструкторского отдела:

- Подбор оптимального решения, техническое обоснование при выборе компонента;
- Подбор аналогов;
- Консультации по применению компонента;
- Поставка образцов и прототипов;
- Техническая поддержка проекта;
- Защита от снятия компонента с производства.



#### Как с нами связаться

**Телефон:** 8 (812) 309 58 32 (многоканальный)

**Факс:** 8 (812) 320-02-42

**Электронная почта:** [org@eplast1.ru](mailto:org@eplast1.ru)

**Адрес:** 198099, г. Санкт-Петербург, ул. Калинина, дом 2, корпус 4, литера А.