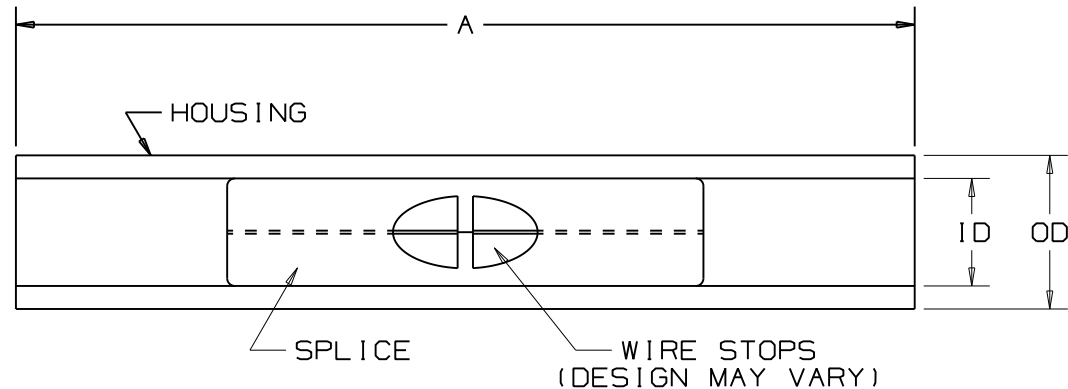


THIS COPY IS PROVIDED ON A RESTRICTED BASIS AND IS NOT TO BE USED IN ANY WAY DETRIMENTAL TO THE INTERESTS OF PANDUIT CORP.

NOTES :

1. UL LISTED AND CSA CERTIFIED FOR :
 - A. 600 V MAX. VOLTAGE RATING
 - B. TEMPERATURE RATING OF INSULATION: 105°C (221°F)
 - C. SOLID OR STRANDED, COPPER WIRE
2. MATERIAL :
 - A. STAMPING (22-18 & 16-14) - .03 (0,8) THK COPPER, TIN PLATED
 - B. STAMPING (12-10) - .04 (1,0) THK COPPER, TIN PLATED
 - C. HOUSING - NYLON
3. ALL DIMENSIONS ARE IN INCHES EXCEPT DIMENSIONS IN BRACKETS WHICH ARE IN MILLIMETERS
4. INSTALLATION TOOLS : CT-100,CT-1550,CT-1551
5.
 - * 12-10 AWG STRANDED AND 12 AWG SOLID COPPER WIRE WITH CT-1550 & CT-1551 TOOLS
 - ** 18-14 AWG WIRE RANGE WITH CT-1550 AND CT-1551 TOOLS
 - *** 22-16 AWG WIRE RANGE WITH CT-1550 AND CT-1551 TOOLS
6. WIRE STRIP LENGTH:
 - BSN18 & BSN14 - $9/32^{+1/32}_{-0}$ (7,1 $^{+0,8}_{-0}$)
 - BSN10 - $9/32^{+1/32}_{-0}$ (7,1 $^{+0,8}_{-0}$)
7. PACKAGE QTY:
 - A. STD -L = 50
-C = 100
 - B. BULK -D = 500
-M = 1000

PANDUIT PART NUMBER		WIRE RANGE (AWG)	COLOR CODE	DIMENSIONS in.			
PREFIX	PK			MAX WIRE INSUL DIA	A $\pm .020$ (.51)	ID $\pm .020$ (.51)	OD $\pm .020$ (.51)
BSN18	-C -M	***22-18	RED	.115 (2,92)	1.15 (29,2)	0.13 (3,3)	0.20 (5,1)
BSN14	-C -M	**16-14	BLUE	.148 (3,76)	1.15 (29,2)	0.15 (3,9)	0.20 (5,1)
BSN10	-L -D	*12-10	YELLOW	.210 (5,33)	1.14 (29,0)	0.21 (5,3)	0.27 (6,8)



LISTED
587H
E52164



CERTIFIED
LR31212

11	6/04	JHNU		REVISED NOTE 5 AND TABLE: EXPANDED WIRE RANGE FOR 22-18 AND 16-14 BUTT SPLICES.				
10	1/03	SAC	SKB	BSN10 DIM. A WAS 1.18 (30,0)	10539	LCA	TRO	
09	1/01	EJS	SKB	REMOVED INSTALLATION TOOLS CT-500,CT-550 FROM NOTE 4,NOTE 1-B WAS 221°F (105°C) MAX. TEMP. RATING, METRIC DIM. WERE 2 PLACES	09077	JAC SKB	TRO	
				REMOVED 22-16,18-14,14-10 AWG WIRE RANGE WITH INSTALLATION TOOLS FROM NOTE 5, NOTE 6 WIRE STRIP LENGTH FOR PART BSN18 & BSN14 WAS 7/32, STRIP LENGTH WAS 5/16 FOR PART BSN10				
08	1/98	DL	SKB	UPDATED WIRE STOP, NOTES, & CHART	07265	LA	TO	
REV	DATE	BY	CHK	DESCRIPTION	ECN #	CUST	PM	

A41182_11

PANDUIT CORP.

TINLEY PARK, ILLINOIS

NYLON INSULATED BUTT SPLICES

DRAWN BY	CHK'D	SCALE	DRAWING NO.
FES	RLS	NONE	A41182



Компания «ЭлектроПласт» предлагает заключение долгосрочных отношений при поставках импортных электронных компонентов на взаимовыгодных условиях!

Наши преимущества:

- Оперативные поставки широкого спектра электронных компонентов отечественного и импортного производства напрямую от производителей и с крупнейших мировых складов;
- Поставка более 17-ти миллионов наименований электронных компонентов;
- Поставка сложных, дефицитных, либо снятых с производства позиций;
- Оперативные сроки поставки под заказ (от 5 рабочих дней);
- Экспресс доставка в любую точку России;
- Техническая поддержка проекта, помощь в подборе аналогов, поставка прототипов;
- Система менеджмента качества сертифицирована по Международному стандарту ISO 9001;
- Лицензия ФСБ на осуществление работ с использованием сведений, составляющих государственную тайну;
- Поставка специализированных компонентов (Xilinx, Altera, Analog Devices, Intersil, Interpoint, Microsemi, Aeroflex, Peregrine, Syfer, Eurofarad, Texas Instrument, Miteq, Cobham, E2V, MA-COM, Hittite, Mini-Circuits, General Dynamics и др.);

Помимо этого, одним из направлений компании «ЭлектроПласт» является направление «Источники питания». Мы предлагаем Вам помощь Конструкторского отдела:

- Подбор оптимального решения, техническое обоснование при выборе компонента;
- Подбор аналогов;
- Консультации по применению компонента;
- Поставка образцов и прототипов;
- Техническая поддержка проекта;
- Защита от снятия компонента с производства.



Как с нами связаться

Телефон: 8 (812) 309 58 32 (многоканальный)

Факс: 8 (812) 320-02-42

Электронная почта: org@eplast1.ru

Адрес: 198099, г. Санкт-Петербург, ул. Калинина, дом 2, корпус 4, литера А.