

Material:

- Body: Polyamide PA 6
25 % Glass-fiber Reinforced
- Seal: Tefabloc

Characteristics:

- PG thread
- Multi-holed seal inserts

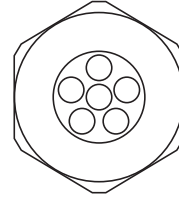
Technical properties:

- Gas- and watertight
- Completely twist protected
- Combinable with various sealing inserts

Applications:

- Machines and devices
- Measuring and control engineering
- Plant installations

Locknuts and seal rings sold separately, see pages 23 and 35.



See page 7 for dimensions.

Temperature Range PA 6 -30 to 120°C (-22 to 248°F)

Outer thread	Hole Quantity	Hole diameter mm	Cat. No. Light Grey	Cat. No. Black	Std. Pk.	Outer thread	Hole Quantity	Hole diameter mm	Cat. No. Light Grey	Cat. No. Black	Std. Pk.
PG 7	1	4	5315800	5315600	50	PG 16	4	4	5315862	5315662	50
PG 7	1	5	5315801	5315601	50	PG 16	4	5	5315863	5315663	50
PG 9	1	5	5315810	5315610	50	PG 16	4	6	5315864	5315664	50
PG 9	2	1	5315811	5315611	50	PG 16	5	4	5315865	5315665	50
PG 9	2	3	5315812	5315612	50	PG 16	5	5	5315866	5315666	50
PG 9	2	3.5	5315813	5315613	50	PG 16	6	4	5315867	5315667	50
PG 9	2	4	5315814	5315614	50	PG 16	7	4	5315868	5315668	50
PG 9	3	3	5315815	5315615	50	PG 21	2	4.5	5315869	5315669	20
PG 9	4	3	5315816	5315616	50	PG 21	2	8	5315870	5315670	20
PG 9	4	4	5315817	5315617	50	PG 21	2	8.7	5315871	5315671	20
PG 11	2	2.3	5315820	5315620	50	PG 21	2	9	5315872	5315672	20
PG 11	2	3	5315821	5315621	50	PG 21	2	11	5315873	5315673	20
PG 11	2	3.5	5315110	5315500	50	PG 21	3	7	5315210	5315520	20
PG 11	2	4	5315822	5315622	50	PG 21	3	8	5315211	5315521	20
PG 11	2	5	5315111	5315501	50	PG 21	3	9	5315874	5315674	20
PG 11	2	6	5315112	5315502	50	PG 21	4	5	5315875	5315675	20
PG 11	3	3	5315823	5315623	50	PG 21	4	6	5315212	5315522	20
PG 11	3	3.5	5315113	5315503	50	PG 21	4	7.5	5315876	5315676	20
PG 11	3	4	5315824	5315624	50	PG 21	4	8	5315213	5315523	20
PG 11	3	5	5315114	5315504	50	PG 21	5	5	5315877	5315677	20
PG 11	3	5.3	5315825	5315625	50	PG 21	5	6	5315214	5315524	20
PG 11	4	1.5	5315826	5315626	50	PG 21	5	6.5	5315215	5315525	20
PG 11	4	3.5	5315827	5315627	50	PG 21	6	4	5315878	5315678	20
PG 11	6	2	5315828	5315628	50	PG 21	6	5	5315879	5315679	20
PG 11	6	2.5	5315829	5315629	50	PG 21	6	6	5315216	5315526	20
PG 13.5	2	3	5315830	5315630	50	PG 21	6	6.5	5315217	5315527	20
PG 13.5	2	5	5315831	5315631	50	PG 21	6	7	5315218	5315528	20
PG 13.5	2	6	5315130	5315510	50	PG 21	7	6	5315219	5315529	20
PG 13.5	3	2	5315832	5315632	50	PG 21	8	4	5315880	5315683	20
PG 13.5	3	3	5315833	5315633	50	PG 21	8	5	5315220	5315530	20
PG 13.5	3	4	5315834	5315634	50	PG 21	11	5	5315221	5315531	20
PG 13.5	3	5.3	5315835	5315635	50	PG 21	21	2	5315881	5315684	20
PG 13.5	3	6	5315836	5315636	50	PG 21	28	3	5315222	5315532	20
PG 13.5	4	3	5315837	5315637	50	PG 29	2	9	5315289	5315690	20
PG 13.5	4	4	5315838	5315638	50	PG 29	2	11	5315891	5315691	20
PG 13.5	4	5	5315839	5315639	50	PG 29	2	12	5315892	5315692	20
PG 13.5	4	5.3	5315840	5315640	50	PG 29	3	9	5315893	5315693	20
PG 13.5	6	3.5	5315841	5315641	50	PG 29	3	11	5315894	5315694	20
PG 13.5	10	2	5315842	5315642	50	PG 29	4	8	5315290	5315540	20
PG 16	2	4	5315850	5315650	50	PG 29	4	9	5315895	5315695	20
PG 16	2	5	5315851	5315651	50	PG 29	4	10	5315896	5315696	20
PG 16	2	6	5315852	5315652	50	PG 29	6	6	5315897	5315697	20
PG 16	2	7	5315160	5315515	50	PG 29	6	6.5	5315292	5315542	20
PG 16	2	8	5315853	5315653	50	PG 29	6	7	5315293	5315543	20
PG 16	2	9	5315854	5315654	50	PG 29	7	6	5315294	5315544	20
PG 16	3	3	5315855	5315655	50	PG 29	7	7	5315898	5315698	20
PG 16	3	4	5315856	5315656	50	PG 29	8	5	5315899	5315699	20
PG 16	3	5	5315857	5315516	50	PG 29	8	6	5315295	5315545	20
PG 16	3	5.6	5315858	5315658	50	PG 29	10	6	5315900	5315700	20
PG 16	3	6	5315859	5315659	50	PG 29	11	5	5315296	5315546	20
PG 16	3	7	5315860	5315660	50	PG 29	28	3	5315297	5315547	20
PG 16	3	8	5315861	5315661	50						

Cable Gland / Industrial Multi-Conductor (Metric) - Polyamide

Material:

- Body: polyamide PA 6
25% Glass-fiber Reinforced
- Seal: Tefabloc

Characteristics:

- Metric Thread
- Multi-holed seal inserts

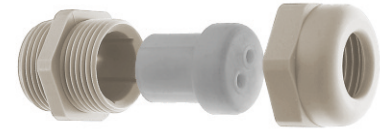
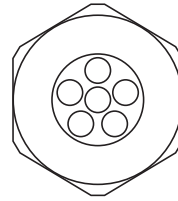
Technical properties:

- Gas- and watertight
- Completely twist protected
- Combinable with various sealing inserts

Applications:

- Machines and devices
- Measuring and control engineering
- Plant installations

**Locknuts and seal rings
sold separately,
see pages 23 and 35.**



Temperature Range PA 6 -30 to 120°C (-22 to 248°F)



See page 7 for dimensions.

Outer thread	Hole Quantity	Hole diameter mm	Cat. No. Light Grey	Cat. No. Black	Std. Pk.	Outer thread	Hole Quantity	Hole diameter mm	Cat. No. Light Grey	Cat. No. Black	Std. Pk.
M 16 x 1.5	2	1	5316100	5318100	50	M 25 x 1.5	4	6	5316305	5318305	20
M 16 x 1.5	2	3	5316101	5318101	50	M 25 x 1.5	5	5	5316306	5318306	20
M 16 x 1.5	2	3.5	5316102	5318102	50	M 25 x 1.5	5	6	5316307	5318307	20
M 16 x 1.5	2	4	5316103	5318103	50	M 25 x 1.5	5	6.5	5316308	5318308	20
M 16 x 1.5	3	3	5316104	5318104	50	M 25 x 1.5	6	4	5316309	5318309	20
M 20 x 1.5/13	2	3	5316200	5318200	50	M 25 x 1.5	6	5	5316310	5318310	20
M 20 x 1.5/16	2	4	5316201	5318201	50	M 25 x 1.5	8	4	5316311	5318311	20
M 20 x 1.5/16	2	5	5316202	5318202	50	M 25 x 1.5	8	5	5316312	5318312	20
M 20 x 1.5/16	2	6	5316203	5318203	50	M 25 x 1.5	21	2	5316313	5318313	20
M 20 x 1.5/16	2	7	5316204	5318204	50	M 32 x 1.5	2	9	5316400	5318400	20
M 20 x 1.5/13	3	2	5316205	5318205	50	M 32 x 1.5	2	11	5316401	5318401	20
M 20 x 1.5/16	3	3	5316206	5318206	50	M 32 x 1.5	2	12	5316402	5318402	20
M 20 x 1.5/16	3	4	5316207	5318207	50	M 32 x 1.5	3	9	5316403	5318403	20
M 20 x 1.5/16	3	5	5316208	5318208	50	M 32 x 1.5	3	11	5316404	5318404	20
M 20 x 1.5/16	3	5.6	5316209	5318209	50	M 32 x 1.5	4	8	5316405	5318405	20
M 20 x 1.5/16	3	6	5316210	5318210	50	M 32 x 1.5	4	9	5316406	5318406	20
M 20 x 1.5/13	4	3	5316211	5318211	50	M 32 x 1.5	4	10	5316407	5318407	20
M 20 x 1.5/16	4	4	5316212	5318212	50	M 32 x 1.5	6	6	5316408	5318408	20
M 20 x 1.5/16	5	4	5316213	5318213	50	M 32 x 1.5	6	6.5	5316409	5318409	20
M 20 x 1.5/16	5	5	5316214	5318214	50	M 32 x 1.5	6	7	5316410	5318410	20
M 20 x 1.5/13	6	3.5	5316215	5318215	50	M 32 x 1.5	7	6	5316411	5318411	20
M 20 x 1.5/16	6	4	5316216	5318216	50	M 32 x 1.5	7	7	5316412	5318412	20
M 20 x 1.5/13	10	2	5316217	5318217	50	M 32 x 1.5	8	5	5316413	5318413	20
M 25 x 1.5	2	4.5	5316300	5318300	20	M 32 x 1.5	8	6	5316414	5318414	20
M 25 x 1.5	2	8	5316301	5318301	20	M 32 x 1.5	10	6	5316415	5318415	20
M 25 x 1.5	3	7	5316302	5318302	20	M 32 x 1.5	11	5	5316416	5318416	20
M 25 x 1.5	3	8	5316303	5318303	20	M 32 x 1.5	28	3	5316417	5318417	20
M 25 x 1.5	4	5	5316304	5318304	20						

Cable Gland / Industrial Multi-Conductor (PG) - Nickel-Plated Brass

Material:

- Body: Nickel-Plated Brass
- Seal: Tefabloc
- Sealing ring for outer thread: Nitril

Characteristics:

- PG thread
- Multi-holed seal inserts

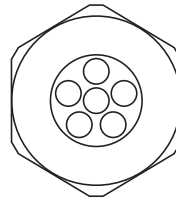
Technical properties:

- Gas- and watertight
- Completely twist protected
- Combinable with various sealing inserts

Applications:

- Machines and devices
- Measuring and control engineering
- Plant installations

*Locknuts sold separately,
see page 24.*



Temperature Range

MS

-25 to 120°C
(-13 to 248°F)



See page 12 for dimensions.

Outer thread	Hole Quantity	Hole diameter mm	Cat. No.	Std. Pk.	Outer thread	Hole Quantity	Hole diameter mm	Cat. No.	Std. Pk.
PG 7	1	4	4248640	50	PG 16	4	4	4248688	50
PG 7	1	5	4248641	50	PG 16	4	5	4248689	50
PG 9	1	5	4248642	50	PG 16	4	6	4248694	50
PG 9	2	1	4248643	50	PG 16	5	4	4248690	50
PG 9	2	3	4248644	50	PG 16	5	5	4248691	50
PG 9	2	3.5	4248645	50	PG 16	6	4	4248692	50
PG 9	2	4	4248646	50	PG 16	7	4	4248693	50
PG 9	3	3	4248647	50	PG 21	2	4.5	4248696	20
PG 9	4	3	4248648	50	PG 21	2	8	4248697	20
PG 9	4	4	4248649	50	PG 21	2	8.7	4248698	20
PG 11	2	2.3	4248650	50	PG 21	2	9	4248699	20
PG 11	2	3	4248651	50	PG 21	2	11	4248700	20
PG 11	2	3.5	4248405	50	PG 21	3	7	4248542	20
PG 11	2	4	4248652	50	PG 21	3	8	4248531	20
PG 11	2	5	4248660	50	PG 21	3	9	4248701	20
PG 11	2	6	4248661	50	PG 21	4	5	4248702	20
PG 11	3	3	4248653	50	PG 21	4	6	4248529	20
PG 11	3	3.5	4248407	50	PG 21	4	7.5	4248709	20
PG 11	3	4	4248654	50	PG 21	4	8	4248703	20
PG 11	3	5	4248662	50	PG 21	5	5	4248704	20
PG 11	3	5.3	4248655	50	PG 21	5	6	4248539	20
PG 11	4	1.5	4248656	50	PG 21	5	6.5	4248541	20
PG 11	4	3.5	4248657	50	PG 21	6	4	4248705	20
PG 11	6	2	4248658	50	PG 21	6	5	4248706	20
PG 11	6	2.5	4248659	50	PG 21	6	6	4248713	20
PG 13.5	2	3	4248663	50	PG 21	6	6.5	4248710	20
PG 13.5	2	5	4248664	50	PG 21	6	7	4248715	20
PG 13.5	2	6	4248404	50	PG 21	7	6	4248714	20
PG 13.5	3	2	4248665	50	PG 21	8	4	4248707	20
PG 13.5	3	3	4248666	50	PG 21	8	5	4248543	20
PG 13.5	3	4	4248667	50	PG 21	11	5	4248712	20
PG 13.5	3	5.3	4248668	50	PG 21	21	2	4248708	20
PG 13.5	3	6	4248669	50	PG 21	28	3	4248711	20
PG 13.5	4	3	4248670	50	PG 29	2	9	4248716	20
PG 13.5	4	4	4248671	50	PG 29	2	11	4248717	20
PG 13.5	4	5	4248673	50	PG 29	3	9	4248719	20
PG 13.5	4	5.3	4248672	50	PG 29	3	11	4248720	20
PG 13.5	6	3.5	4248674	50	PG 29	4	8	4248629	20
PG 13.5	10	2	4248675	50	PG 29	4	9	4248721	20
PG 16	2	4	4248678	50	PG 29	4	10	4248722	20
PG 16	2	5	4248679	50	PG 29	6	6	4248627	20
PG 16	2	6	4248680	50	PG 29	6	6.5	4248610	20
PG 16	2	7	4248409	50	PG 29	6	7	4248614	20
PG 16	2	8	4248681	50	PG 29	7	6	4248631	20
PG 16	2	9	4248682	50	PG 29	7	7	4248723	20
PG 16	3	3	4248683	50	PG 29	8	5	4248724	20
PG 16	3	4	4248684	50	PG 29	8	6	4248632	20
PG 16	3	5	4248677	50	PG 29	10	6	4248725	20
PG 16	3	5.6	4248685	50	PG 29	11	5	4248634	20
PG 16	3	6	4248686	50	PG 29	28	3	4248612	20
PG 16	3	7	4248695	50					
PG 16	3	8	4248687	50					

Material:

- Body: Nickel-Plated Brass
- Seal: Tefabloc
- Sealing ring for outer thread: Nitril

Characteristics:

- Metric thread
- Multi-holed seal inserts
- Extended thread available

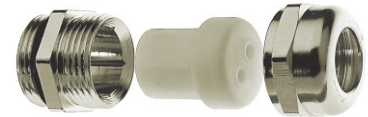
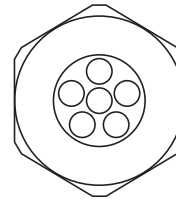
Technical properties:

- Gas- and watertight
- Completely twist protected
- Combinable with various sealing inserts

Applications:

- Machines and devices
- Measuring and control engineering
- Plant installations

Locknuts sold separately, see page 24.



Temperature Range MS -25 to 120°C (-13 to 248°F)



See page 12 for dimensions.

Outer thread	Hole Quantity	Hole diameter mm	Cat. No.	Std. Pk.	Outer thread	Hole Quantity	Hole diameter mm	Cat. No.	Std. Pk.
M 16 x 1.5/9	2	1	4249600	50	M 32 x 1.5/29	3	9	4249677	20
M 16 x 1.5/9	2	3	4249601	50	M 32 x 1.5/29	3	11	4249678	20
M 16 x 1.5/9	2	3.5	4249602	50	M 32 x 1.5/21	4	5	4249679	20
M 16 x 1.5/9	2	4	4249603	50	M 32 x 1.5/21	4	6	4249680	20
M 16 x 1.5/9	3	3	4249604	50	M 32 x 1.5/29	4	8	4249681	20
M 20 x 1.5/11	2	2.3	4249610	50	M 32 x 1.5/29	4	9	4249682	20
M 20 x 1.5/13	2	3	4249611	50	M 32 x 1.5/29	4	10	4249683	20
M 20 x 1.5/11	2	3.5	4249612	50	M 32 x 1.5/21	5	5	4249684	20
M 20 x 1.5/11	2	4	4249613	50	M 32 x 1.5/21	5	6	4249685	20
M 20 x 1.5/13	2	5	4249614	50	M 32 x 1.5/21	5	6.5	4249686	20
M 20 x 1.5/13	2	6	4249615	50	M 32 x 1.5/21	6	4	4249687	20
M 20 x 1.5/13	3	2	4249616	50	M 32 x 1.5/21	6	5	4249688	20
M 20 x 1.5/13	3	3	4249617	50	M 32 x 1.5/29	6	6	4249689	20
M 20 x 1.5/11	3	3.5	4249618	50	M 32 x 1.5/29	6	6.5	4249690	20
M 20 x 1.5/13	3	4	4249619	50	M 32 x 1.5/29	6	7	4249691	20
M 20 x 1.5/13	3	5.3	4249620	50	M 32 x 1.5/29	7	6	4249692	20
M 20 x 1.5/11	4	1.5	4249621	50	M 32 x 1.5/29	7	7	4249693	20
M 20 x 1.5/13	4	3	4249622	50	M 32 x 1.5/21	8	4	4249694	20
M 20 x 1.5/11	4	3.5	4249623	50	M 32 x 1.5/29	8	5	4249695	20
M 20 x 1.5/13	4	4	4249624	50	M 32 x 1.5/29	8	6	4249696	20
M 20 x 1.5/11	6	2	4249625	50	M 32 x 1.5/29	10	6	4249697	20
M 20 x 1.5/11	6	2.5	4249626	50	M 32 x 1.5/29	11	5	4249698	20
M 20 x 1.5/13	6	3.5	4249627	50	M 32 x 1.5/21	21	2	4249699	20
M 20 x 1.5/13	10	2	4249628	50	M 32 x 1.5/29	28	3	4249701	20
M 25 x 1.5/16	2	4	4249640	20					
M 25 x 1.5/21	2	4.5	4249641	20					
M 25 x 1.5/16	2	5	4249642	20					
M 25 x 1.5/16	2	6	4249643	20					
M 25 x 1.5/16	2	7	4249644	20					
M 25 x 1.5/21	2	8	4249645	20					
M 25 x 1.5/16	3	3	4249646	20					
M 25 x 1.5/16	3	4	4249647	20					
M 25 x 1.5/16	3	5	4249648	20					
M 25 x 1.5/16	3	5.6	4249649	20					
M 25 x 1.5/16	3	6	4249650	20					
M 25 x 1.5/21	3	7	4249651	20					
M 25 x 1.5/21	3	8	4249652	20					
M 25 x 1.5/16	4	4	4249653	20					
M 25 x 1.5/21	4	5	4249654	20					
M 25 x 1.5/21	4	6	4249655	20					
M 25 x 1.5/16	5	4	4249656	20					
M 25 x 1.5/21	5	5	4249657	20					
M 25 x 1.5/21	5	6	4249658	20					
M 25 x 1.5/21	5	6.5	4249659	20					
M 25 x 1.5/21	6	4	4249660	20					
M 25 x 1.5/21	6	5	4249661	20					
M 25 x 1.5/21	8	4	4249662	20					
M 25 x 1.5/21	8	5	4249663	20					
M 25 x 1.5/21	21	2	4249664	20					
M 32 x 1.5/21	2	4.5	4249670	20					
M 32 x 1.5/21	2	8	4249671	20					
M 32 x 1.5/29	2	9	4249672	20					
M 32 x 1.5/29	2	11	4249673	20					
M 32 x 1.5/29	2	12	4249674	20					
M 32 x 1.5/21	3	7	4249675	20					
M 32 x 1.5/21	3	8	4249676	20					



Компания «ЭлектроПласт» предлагает заключение долгосрочных отношений при поставках импортных электронных компонентов на взаимовыгодных условиях!

Наши преимущества:

- Оперативные поставки широкого спектра электронных компонентов отечественного и импортного производства напрямую от производителей и с крупнейших мировых складов;
- Поставка более 17-ти миллионов наименований электронных компонентов;
- Поставка сложных, дефицитных, либо снятых с производства позиций;
- Оперативные сроки поставки под заказ (от 5 рабочих дней);
- Экспресс доставка в любую точку России;
- Техническая поддержка проекта, помощь в подборе аналогов, поставка прототипов;
- Система менеджмента качества сертифицирована по Международному стандарту ISO 9001;
- Лицензия ФСБ на осуществление работ с использованием сведений, составляющих государственную тайну;
- Поставка специализированных компонентов (Xilinx, Altera, Analog Devices, Intersil, Interpoint, Microsemi, Aeroflex, Peregrine, Syfer, Eurofarad, Texas Instrument, Miteq, Cobham, E2V, MA-COM, Hittite, Mini-Circuits, General Dynamics и др.);

Помимо этого, одним из направлений компании «ЭлектроПласт» является направление «Источники питания». Мы предлагаем Вам помощь Конструкторского отдела:

- Подбор оптимального решения, техническое обоснование при выборе компонента;
- Подбор аналогов;
- Консультации по применению компонента;
- Поставка образцов и прототипов;
- Техническая поддержка проекта;
- Защита от снятия компонента с производства.



Как с нами связаться

Телефон: 8 (812) 309 58 32 (многоканальный)

Факс: 8 (812) 320-02-42

Электронная почта: org@eplast1.ru

Адрес: 198099, г. Санкт-Петербург, ул. Калинина, дом 2, корпус 4, литера А.