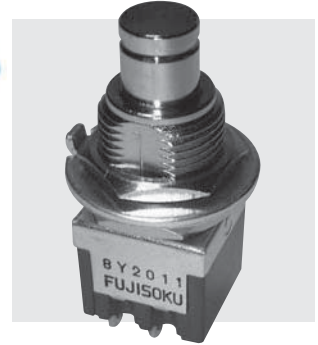


# 8Y



RoHS 指令対応 RoHS compliant



## ムスタング押ボタンスイッチ Mustang Pushbutton Switches

### ■特長

8Yムスタングプッシュスイッチは、超小形の本体に大きな操作部を備えたスイッチです。パネルバランス上、大きな操作部が必要でセットの内部スペースに制限がある場合に最適です。

### ■Features

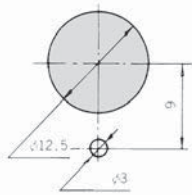
The 8Y Mustang Push Button Switch has a miniature body with a large dia. actuator. It is ideal where a large actuator is required for front panel balance while the space is limited inside the equipment.

### ■品種一覧表/Table of Part Numbers

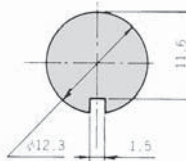
端子形状 Terminal style	極数 No. of pole		単極 1-pole	2極 2-pole	3極 3-pole	4極 4-pole
	スイッチ 特性 Switching function					
はんだ端子 S/D	ON	— ON	8Y1011-Z	8Y2011-Z	8Y3011-Z	★8Y4011-Z
	ON	— (ON)	8Y1021-Z	☆8Y2021-Z ▲8Y2021C-Z	★8Y3021-Z	★8Y4021-Z

### ■パネル抜孔図/Panel Cut-Out Dimensions

取付パネル有効板厚：5ミリ以下  
Panel thickness : 5 mm max.

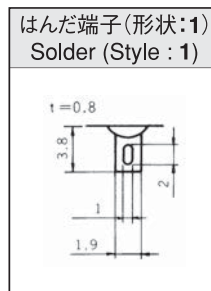


ロッキングリングを使用の場合  
With Locking Ring



ロッキングリングを使用しない場合  
Without Locking Ring

### ■端子形状/Terminal Styles



### ■標準付属部品/Standard Accessories

《添付部品/Supplied separately》

ロックナット Hex Nut	ロックワッシャ Lockwasher	ロッキングリング Locking Ring
140008010243	140008030055	140008020067
ニッケルメッキ Nickel plated	亜鉛メッキ 三価クロメート処理 Zinc plated	亜鉛メッキ 三価クロメート処理 Zinc plated

### ■別売付属部品/Optional Accessories

《添付部品/Supplied separately》

カラーキャップ/Color Cap		
寸法図 Dimensions	色調 Color	形名 Part No.
 光沢仕上げ Gloss finish C 0.2 (塩化ビニール樹脂) Vinyl chloride resin	白 /White	140000470023
	赤 /Red	140000470052
	黒 /Black	140000470051
	グレー /Gray	140000470057

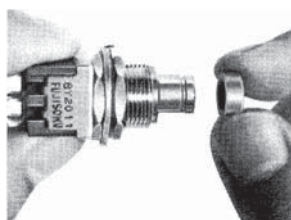
●カラーキャップをご要望の場合は、形名にてご指定ください。  
Specify the Color Cap by part number if Color Cap is desired.

### ■キャップ取付方法

キャップをそのままボタン軸にのせて押し込んでください。

### ■Color Cap Mounting

Place the cap on the switch plunger and push on.



■ は、別売付属部品です。  
■ : Optional Accessories

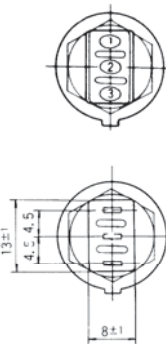
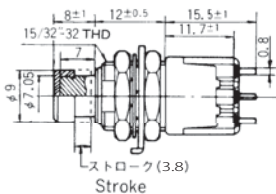
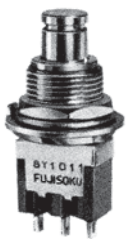
★ (黒星) は、受注生産品です。  
★ : Made to order products.

☆ (白星) は、標準品です。  
☆ : Semi-standard products.

(ON) は、モーメンタリーです。  
(ON) : Momentary.

▲ は、お問い合わせ品です。  
▲ : Inquiry products.

単極双投/SPDT



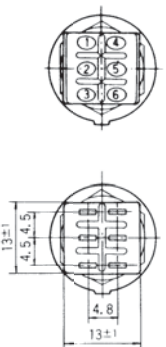
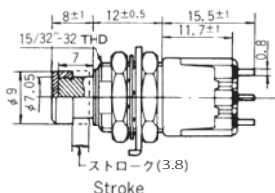
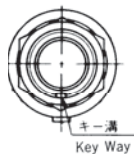
S/D

スイッチ特性 Switching function		
形名 Part No.		
※ 8Y1011-Z	ON	ON
8Y1021-Z	ON	(ON)
接続端子 Connecting terminals	2-3	2-1

※印スイッチ特性は押すたびに回路が切替わる  
※Circuit changes whenever pushed.

ボックスには端子番号を表示していません。  
Terminal number not shown on box.

2極双投/DPDT



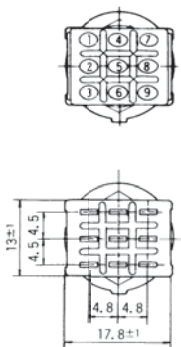
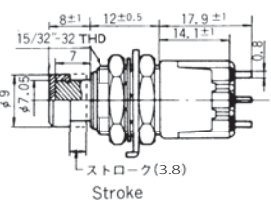
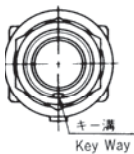
S/D

スイッチ特性 Switching function		
形名 Part No.		
※ 8Y2011-Z	ON	ON
☆ 8Y2021-Z	ON	(ON)
接続端子 Connecting terminals	2-3 5-6	2-1 5-4

※印スイッチ特性は押すたびに回路が切替わる  
※Circuit changes whenever pushed.

ボックスには端子番号を表示していません。  
Terminal number not shown on box.

3極双投/3PDT



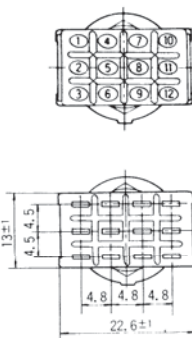
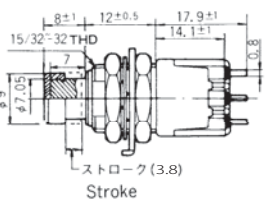
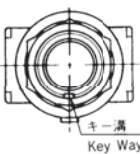
S/D

スイッチ特性 Switching function		
形名 Part No.		
※ 8Y3011-Z	ON	ON
★ 8Y3021-Z	ON	(ON)
接続端子 Connecting terminals	2-3 5-6 8-9	2-1 5-4 8-7

※印スイッチ特性は押すたびに回路が切替わる  
※Circuit changes whenever pushed.

ボックスには端子番号を表示していません。  
Terminal number not shown on box.

4極双投/4PDT



S/D

スイッチ特性 Switching function		
形名 Part No.		
★※ 8Y4011-Z	ON	ON
★ 8Y4021-Z	ON	(ON)
接続端子 Connecting terminals	2-3 5-6 8-9 11-12	2-1 5-4 8-7 11-10

※印スイッチ特性は押すたびに回路が切替わる  
※Circuit changes whenever pushed.

ボックスには端子番号を表示していません。  
Terminal number not shown on box.

(ON)は、モーメンタリーです。 ☆(白星)は、準標準品です。 ★(黒星)は、受注生産品です。  
(ON):Momentary ☆:Semi-standard products. ★:Made to order products.

ディップスイッチ

照光式スイッチ

押ボタンスイッチ

レバー・ロッカー  
スイッチ

トグルスイッチ

スライドスイッチ

ロータリー  
スイッチ

キースイッチ

トリガースイッチ

フラットスイッチ



Компания «ЭлектроПласт» предлагает заключение долгосрочных отношений при поставках импортных электронных компонентов на взаимовыгодных условиях!

Наши преимущества:

- Оперативные поставки широкого спектра электронных компонентов отечественного и импортного производства напрямую от производителей и с крупнейших мировых складов;
- Поставка более 17-ти миллионов наименований электронных компонентов;
- Поставка сложных, дефицитных, либо снятых с производства позиций;
- Оперативные сроки поставки под заказ (от 5 рабочих дней);
- Экспресс доставка в любую точку России;
- Техническая поддержка проекта, помощь в подборе аналогов, поставка прототипов;
- Система менеджмента качества сертифицирована по Международному стандарту ISO 9001;
- Лицензия ФСБ на осуществление работ с использованием сведений, составляющих государственную тайну;
- Поставка специализированных компонентов (Xilinx, Altera, Analog Devices, Intersil, Interpoint, Microsemi, Aeroflex, Peregrine, Syfer, Eurofarad, Texas Instrument, Miteq, Cobham, E2V, MA-COM, Hittite, Mini-Circuits, General Dynamics и др.);

Помимо этого, одним из направлений компании «ЭлектроПласт» является направление «Источники питания». Мы предлагаем Вам помощь Конструкторского отдела:

- Подбор оптимального решения, техническое обоснование при выборе компонента;
- Подбор аналогов;
- Консультации по применению компонента;
- Поставка образцов и прототипов;
- Техническая поддержка проекта;
- Защита от снятия компонента с производства.



#### Как с нами связаться

**Телефон:** 8 (812) 309 58 32 (многоканальный)

**Факс:** 8 (812) 320-02-42

**Электронная почта:** [org@eplast1.ru](mailto:org@eplast1.ru)

**Адрес:** 198099, г. Санкт-Петербург, ул. Калинина, дом 2, корпус 4, литера А.