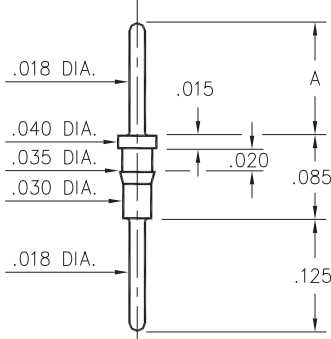


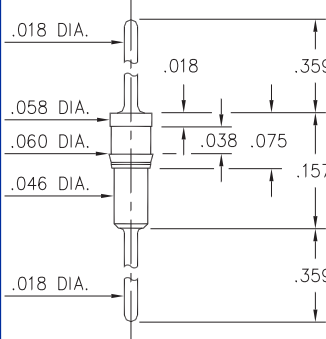
8685/9036



| Basic Part Number | Length A |
|-------------------|----------|
| 8685-0 | .125 |
| 9036-0 | .175 |

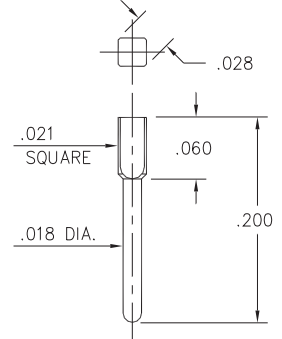
XXXX-0-00-XX-00-00-03-0
 Press-fit in .033 mounting hole.
 Pin material is Ph. Br. 544 (B2)

9051



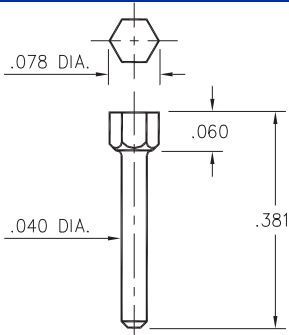
9051-0-00-XX-00-00-03-0
 Press-fit in .057 mounting hole

8969



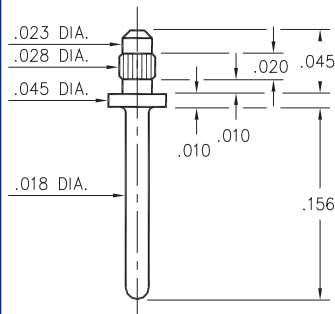
8969-0-05-XX-00-00-03-0
 Square press-fit in .023 plated thru hole (use .7 mm drill prior to plating)

8979



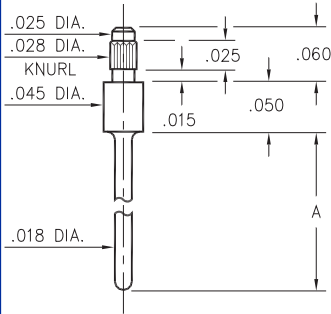
8979-0-00-XX-00-00-03-0
 Hex press-fit in .074 plated thru hole

9159



9159-0-00-XX-00-00-03-0
 Press-fit in .026 mounting hole

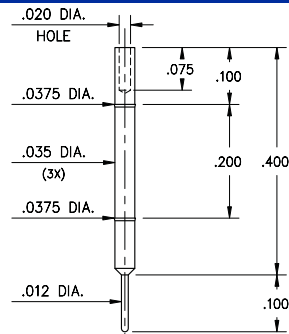
3155/5155



| Basic Part Number | Length A |
|-------------------|----------|
| 3155-0 | .180 |
| 5155-0 | .130 |

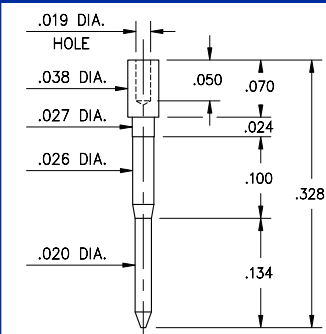
X155-0-00-XX-00-00-03-0
 Press-fit in .026 mounting hole
 Pin material is Ph. Br. 544 (B2)

4194



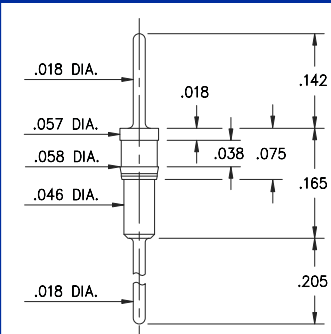
4194-0-00-XX-00-00-08-0
 Wire termination and Press-fit in .036 hole

5556



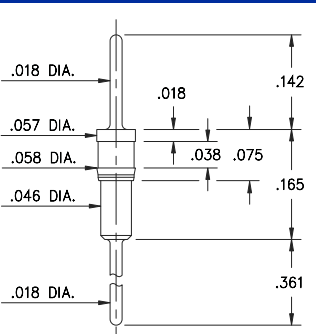
5556-0-00-XX-00-00-38-0
 Wire termination

3790



3790-0-00-XX-00-00-03-0
 Press-fit in .057 mounting hole

3796



3796-0-00-XX-00-00-03-0
 Press-fit in .057 mounting hole

SPECIFICATIONS

PIN MATERIAL:
 Brass Alloy 360, 1/2 Hard
 (Except where noted)

DIMENSION IN INCHES
TOLERANCES ON:
 LENGTHS: ±.005
 DIAMETERS: ±.002
 ANGLES: ± 2°

ORDER CODE: XXXX - X - 0X - XX - 00 - 00 - XX - 0

BASIC PART #

SPECIFY PIN FINISH:

- 01 200µ" TIN/LEAD OVER NICKEL
- ◇ 80 200µ" TIN OVER NICKEL (RoHS)
- ◇ 15 10µ" GOLD OVER NICKEL (RoHS)
- ◇ 21 20µ" GOLD OVER NICKEL (RoHS)
- ◇ 34 50µ" GOLD OVER NICKEL (RoHS)





Компания «ЭлектроПласт» предлагает заключение долгосрочных отношений при поставках импортных электронных компонентов на взаимовыгодных условиях!

Наши преимущества:

- Оперативные поставки широкого спектра электронных компонентов отечественного и импортного производства напрямую от производителей и с крупнейших мировых складов;
- Поставка более 17-ти миллионов наименований электронных компонентов;
- Поставка сложных, дефицитных, либо снятых с производства позиций;
- Оперативные сроки поставки под заказ (от 5 рабочих дней);
- Экспресс доставка в любую точку России;
- Техническая поддержка проекта, помощь в подборе аналогов, поставка прототипов;
- Система менеджмента качества сертифицирована по Международному стандарту ISO 9001;
- Лицензия ФСБ на осуществление работ с использованием сведений, составляющих государственную тайну;
- Поставка специализированных компонентов (Xilinx, Altera, Analog Devices, Intersil, Interpoint, Microsemi, Aeroflex, Peregrine, Syfer, Eurofarad, Texas Instrument, Miteq, Cobham, E2V, MA-COM, Hittite, Mini-Circuits, General Dynamics и др.);

Помимо этого, одним из направлений компании «ЭлектроПласт» является направление «Источники питания». Мы предлагаем Вам помощь Конструкторского отдела:

- Подбор оптимального решения, техническое обоснование при выборе компонента;
- Подбор аналогов;
- Консультации по применению компонента;
- Поставка образцов и прототипов;
- Техническая поддержка проекта;
- Защита от снятия компонента с производства.



Как с нами связаться

Телефон: 8 (812) 309 58 32 (многоканальный)

Факс: 8 (812) 320-02-42

Электронная почта: org@eplast1.ru

Адрес: 198099, г. Санкт-Петербург, ул. Калинина, дом 2, корпус 4, литера А.