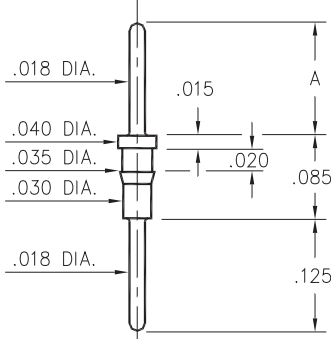


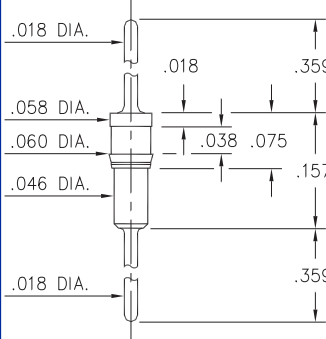
### 8685/9036



Basic Part Number	Length A
8685-0	.125
9036-0	.175

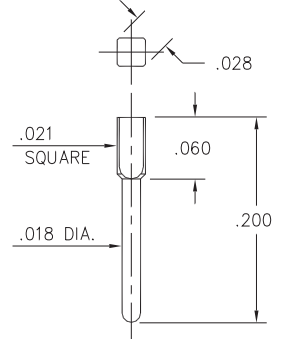
**XXXX-0-00-XX-00-00-03-0**  
 Press-fit in .033 mounting hole.  
 Pin material is Ph. Br. 544 (B2)

### 9051



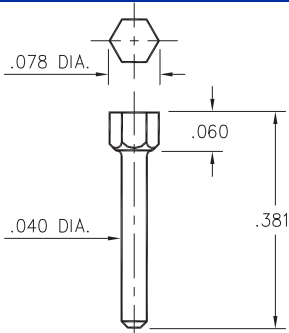
**9051-0-00-XX-00-00-03-0**  
 Press-fit in .057 mounting hole

### 8969



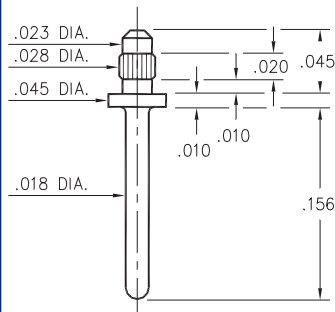
**8969-0-05-XX-00-00-03-0**  
 Square press-fit in .023 plated thru hole (use .7 mm drill prior to plating)

### 8979



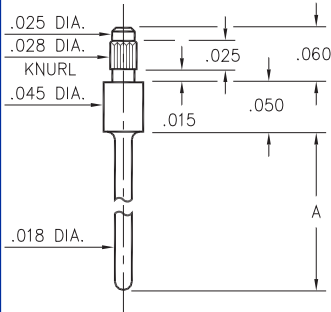
**8979-0-00-XX-00-00-03-0**  
 Hex press-fit in .074 plated thru hole

### 9159



**9159-0-00-XX-00-00-03-0**  
 Press-fit in .026 mounting hole

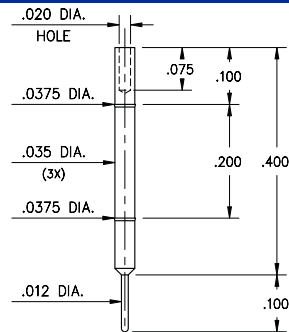
### 3155/5155



Basic Part Number	Length A
3155-0	.180
5155-0	.130

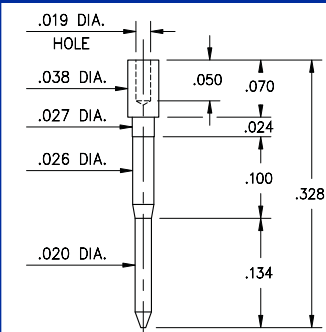
**X155-0-00-XX-00-00-03-0**  
 Press-fit in .026 mounting hole  
 Pin material is Ph. Br. 544 (B2)

### 4194



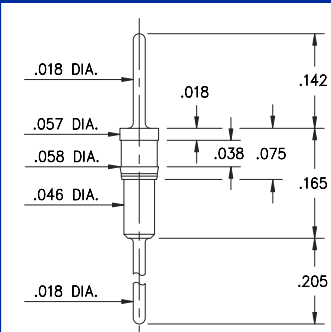
**4194-0-00-XX-00-00-08-0**  
 Wire termination and Press-fit in .036 hole

### 5556



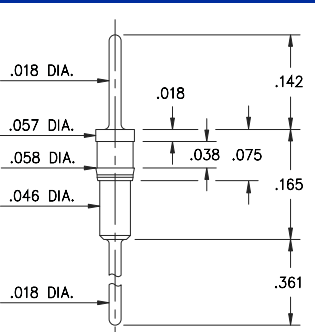
**5556-0-00-XX-00-00-38-0**  
 Wire termination

### 3790



**3790-0-00-XX-00-00-03-0**  
 Press-fit in .057 mounting hole

### 3796



**3796-0-00-XX-00-00-03-0**  
 Press-fit in .057 mounting hole

## SPECIFICATIONS

**PIN MATERIAL:**  
 Brass Alloy 360, 1/2 Hard  
 (Except where noted)

**DIMENSION IN INCHES**  
**TOLERANCES ON:**  
 LENGTHS: ±.005  
 DIAMETERS: ±.002  
 ANGLES: ± 2°

**ORDER CODE: XXXX - X - 0X - XX - 00 - 00 - XX - 0**

**BASIC PART #**

**SPECIFY PIN FINISH:**

- 01 200µ" TIN/LEAD OVER NICKEL
- ◇ 80 200µ" TIN OVER NICKEL (RoHS)
- ◇ 15 10µ" GOLD OVER NICKEL (RoHS)
- ◇ 21 20µ" GOLD OVER NICKEL (RoHS)
- ◇ 34 50µ" GOLD OVER NICKEL (RoHS)





Компания «ЭлектроПласт» предлагает заключение долгосрочных отношений при поставках импортных электронных компонентов на взаимовыгодных условиях!

Наши преимущества:

- Оперативные поставки широкого спектра электронных компонентов отечественного и импортного производства напрямую от производителей и с крупнейших мировых складов;
- Поставка более 17-ти миллионов наименований электронных компонентов;
- Поставка сложных, дефицитных, либо снятых с производства позиций;
- Оперативные сроки поставки под заказ (от 5 рабочих дней);
- Экспресс доставка в любую точку России;
- Техническая поддержка проекта, помощь в подборе аналогов, поставка прототипов;
- Система менеджмента качества сертифицирована по Международному стандарту ISO 9001;
- Лицензия ФСБ на осуществление работ с использованием сведений, составляющих государственную тайну;
- Поставка специализированных компонентов (Xilinx, Altera, Analog Devices, Intersil, Interpoint, Microsemi, Aeroflex, Peregrine, Syfer, Eurofarad, Texas Instrument, Miteq, Cobham, E2V, MA-COM, Hittite, Mini-Circuits, General Dynamics и др.);

Помимо этого, одним из направлений компании «ЭлектроПласт» является направление «Источники питания». Мы предлагаем Вам помощь Конструкторского отдела:

- Подбор оптимального решения, техническое обоснование при выборе компонента;
- Подбор аналогов;
- Консультации по применению компонента;
- Поставка образцов и прототипов;
- Техническая поддержка проекта;
- Защита от снятия компонента с производства.



#### Как с нами связаться

**Телефон:** 8 (812) 309 58 32 (многоканальный)

**Факс:** 8 (812) 320-02-42

**Электронная почта:** [org@eplast1.ru](mailto:org@eplast1.ru)

**Адрес:** 198099, г. Санкт-Петербург, ул. Калинина, дом 2, корпус 4, литера А.