

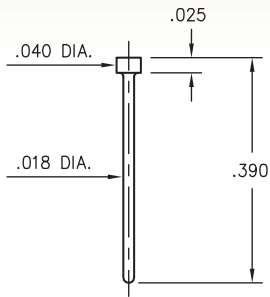
MALE PCB PINS

PRINTED CIRCUIT PINS • NAIL HEAD TYPE

4209

4209-0-00-XX-00-00-33-0

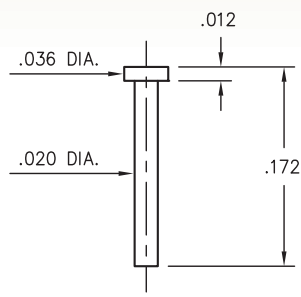
Solder mount in .022 mounting hole



5063

5063-0-00-XX-00-00-33-0

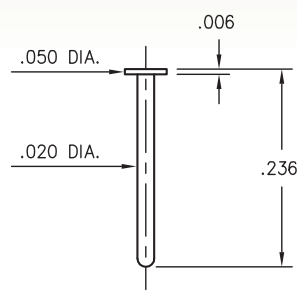
Solder mount in .024 mounting hole



4965

4965-0-00-XX-00-00-33-0

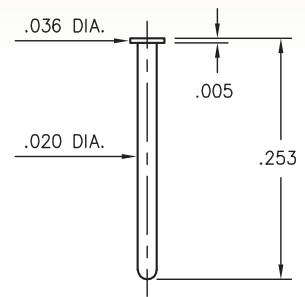
Solder mount in .024 mounting hole



6547

6547-0-00-XX-00-00-33-0

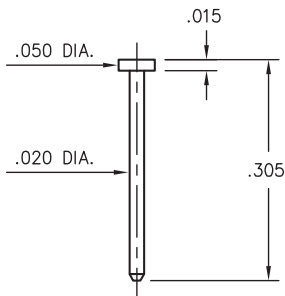
Solder mount in .024 mounting hole



4071

4071-0-00-XX-00-00-33-0

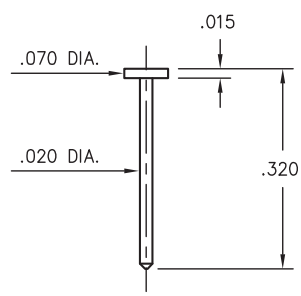
Solder mount in .024 mounting hole



8808

8808-0-00-XX-00-00-33-0

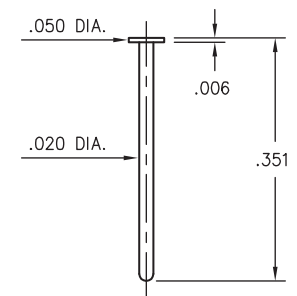
Solder mount in .024 mounting hole



4964

4964-0-00-XX-00-00-33-0

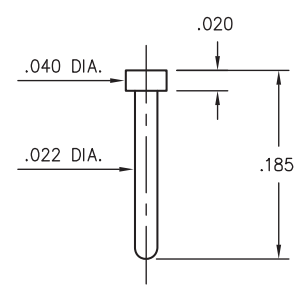
Solder mount in .024 mounting hole



9185

9185-0-00-XX-00-00-33-0

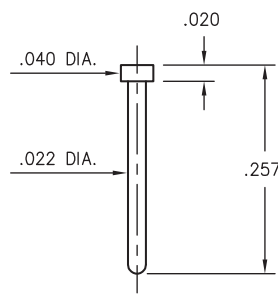
Solder mount in .026 mounting hole



8257

8257-0-00-XX-00-00-33-0

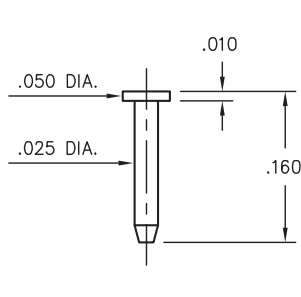
Solder mount in .026 mounting hole



5035

5035-0-00-XX-00-00-33-0

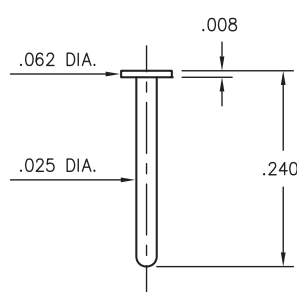
Solder mount in .029 mounting hole



5240

5240-0-00-XX-00-00-33-0

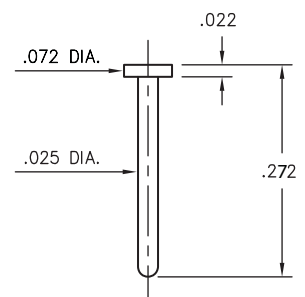
Solder mount in .029 mounting hole



2650

2650-0-00-XX-00-00-33-0

Solder mount in .029 mounting hole



SPECIFICATIONS:

Pin Material: Brass Alloy 360, 1/2 Hard
(Except where noted)

Dimensions: Inches

Tolerances On: Lengths: $\pm .005$
Diameters: $\pm .002$
Angles: $\pm 2^\circ$

RoHS-2
2011/65/EU

ORDER CODE: XXXX - X - 00 - XX - 00 - 00 - XX - 0

BASIC PART #

SPECIFY PIN FINISH:

- 01 200 μ " TIN/LEAD OVER NICKEL
- ◆ 80 200 μ " TIN OVER NICKEL (RoHS)
- ◆ 15 10 μ " GOLD OVER NICKEL (RoHS)
- ◆ 21 20 μ " GOLD OVER NICKEL (RoHS)
- ◆ 34 50 μ " GOLD OVER NICKEL (RoHS)



Mill-Max Mfg. Corp. • 190 Pine Hollow Road, P.O. Box 300, Oyster Bay, NY 11771 • 516-922-6000 • Fax: 516-922-9253 • www.mill-max.com



Компания «ЭлектроПласт» предлагает заключение долгосрочных отношений при поставках импортных электронных компонентов на взаимовыгодных условиях!

Наши преимущества:

- Оперативные поставки широкого спектра электронных компонентов отечественного и импортного производства напрямую от производителей и с крупнейших мировых складов;
- Поставка более 17-ти миллионов наименований электронных компонентов;
- Поставка сложных, дефицитных, либо снятых с производства позиций;
- Оперативные сроки поставки под заказ (от 5 рабочих дней);
- Экспресс доставка в любую точку России;
- Техническая поддержка проекта, помощь в подборе аналогов, поставка прототипов;
- Система менеджмента качества сертифицирована по Международному стандарту ISO 9001;
- Лицензия ФСБ на осуществление работ с использованием сведений, составляющих государственную тайну;
- Поставка специализированных компонентов (Xilinx, Altera, Analog Devices, Intersil, Interpoint, Microsemi, Aeroflex, Peregrine, Syfer, Eurofarad, Texas Instrument, Miteq, Cobham, E2V, MA-COM, Hittite, Mini-Circuits, General Dynamics и др.);

Помимо этого, одним из направлений компании «ЭлектроПласт» является направление «Источники питания». Мы предлагаем Вам помощь Конструкторского отдела:

- Подбор оптимального решения, техническое обоснование при выборе компонента;
- Подбор аналогов;
- Консультации по применению компонента;
- Поставка образцов и прототипов;
- Техническая поддержка проекта;
- Защита от снятия компонента с производства.



Как с нами связаться

Телефон: 8 (812) 309 58 32 (многоканальный)

Факс: 8 (812) 320-02-42

Электронная почта: org@eplast1.ru

Адрес: 198099, г. Санкт-Петербург, ул. Калинина, дом 2, корпус 4, литера А.