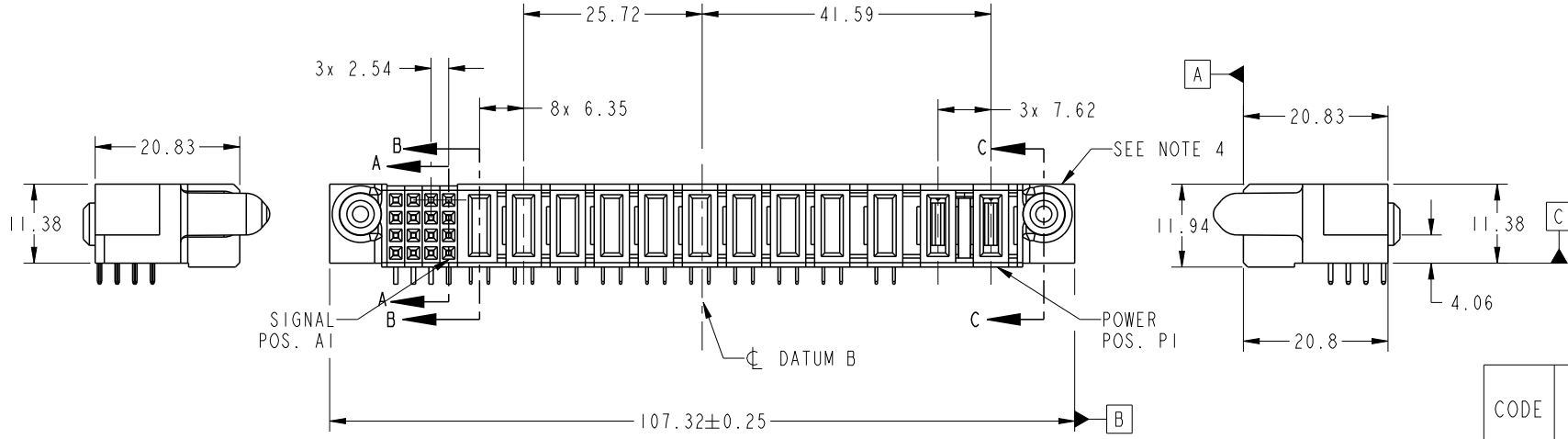
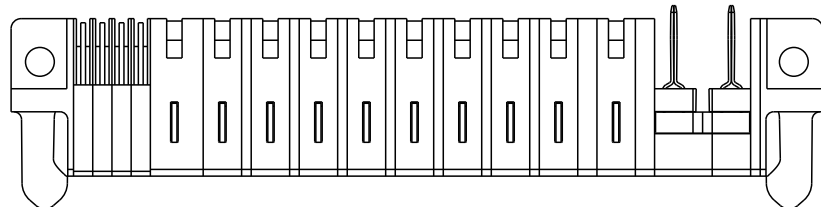


PRODUCT NO.	ROWS	SIGNAL				POWER											E1	
		E2	4	3	2	1	P12	P11	P10	P9	P8	P7	P6	P5	P4	P3		P2
51923-011-- NOTE: 3	D C B A																	



CODE	DIM "M" MATING LENGTH	CONTACT TYPE
PH	[2.34]	POWER
PN	[2.34]	POWER
SM	[N/A]	SIGNAL
SL	[N/A]	SIGNAL
SK	[N/A]	SIGNAL
SJ	[N/A]	SIGNAL
PM	[1.07]	POWER



Copyright FCI.

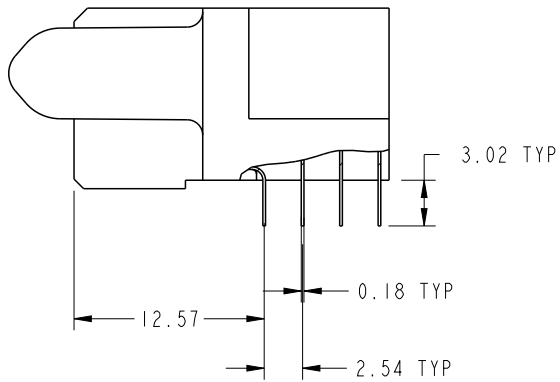
spec ref	*	dr	Luo Weller	2013/07/29	projection	MM	size	A4	scale	1:1	
tolerance std	TOLERANCES UNLESS OTHERWISE SPECIFIED	eng	Luo Weller	2014/02/16			ecn no	-	rel level	Released	
SEE NOTES		chr	-	-	product family						PwrBlade
surface	linear	0.X	±0.5	 title 3ACP + 9P + 16S R/A STB RCPT CABLE PORT www.fci.com	cat. no.	-	Product - Customer Drw	sheet 1 of 4	rev	A	
		0.XX	±0.25							dwg no	51923-011
	angular	0°	±2°								

PrdE File - REV C - 2009-06-09

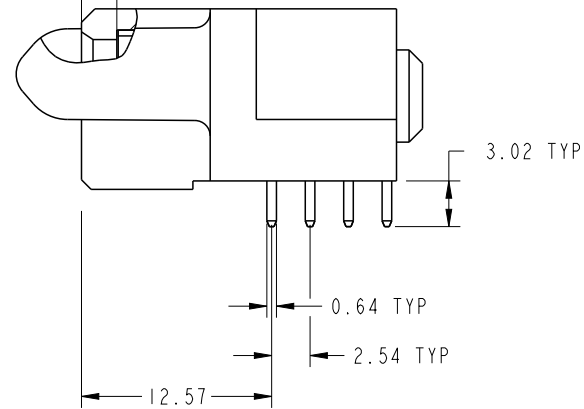
PRODUCT NUMBER

51923-011__
NOTE: 3

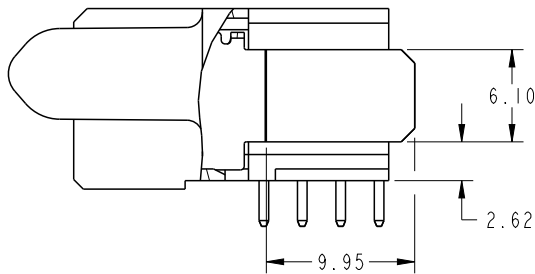
DIM "M" ± 0.010



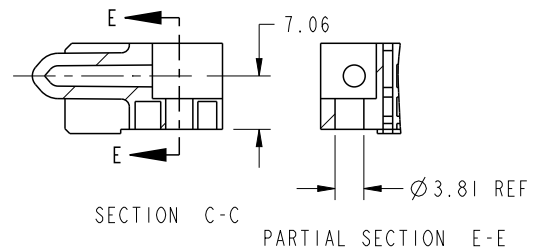
BROKEN-OUT SECTION A-A
SCALE 2:1



BROKEN-OUT SECTION B-B
SCALE 2:1



SECTION F-F
SCALE 2:1

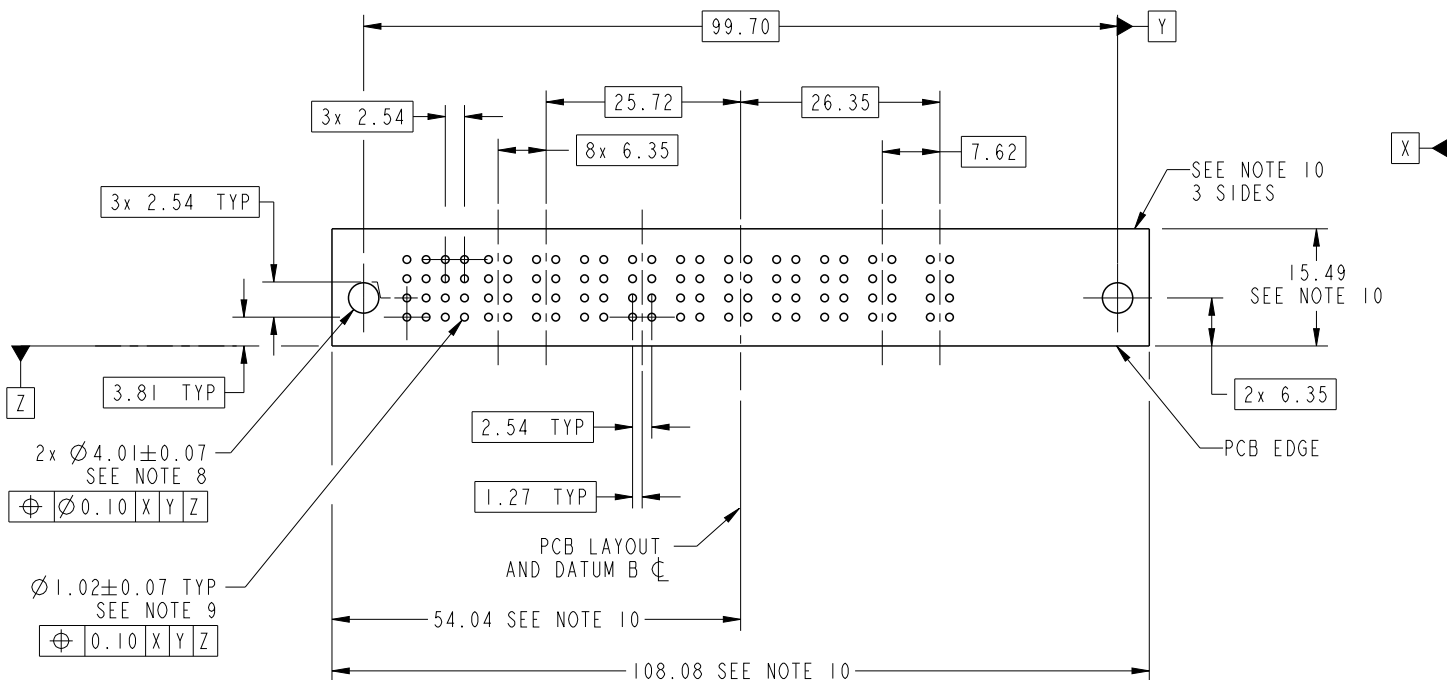


SECTION C-C
PARTIAL SECTION E-E

dr	Luo Weller	2013/07/29	projection 	MM 	size	A4	scale	1:1
eng	Luo Weller	2014/02/16			ecn no	-		
chr	-	-			rel level	Released		
appr	Pei-Ming Zheng	2014/02/16	product family	PwrBlade	rev	A		
		title 3ACP + 9P + 16S R/A STB RCPT CABLE PORT	dwg no 51923-011	cat. no. -	Product - Customer Drw	sheet 2 of 4		

PRODUCT NUMBER

51923-011--
NOTE: 3



2x $\varnothing 4.01 \pm 0.07$
SEE NOTE 8
 $\oplus \varnothing 0.10$ X|Y|Z

$\varnothing 1.02 \pm 0.07$ TYP
SEE NOTE 9
 $\oplus 0.10$ X|Y|Z

dr	Luo Weller	2013/07/29	projection 	MM 	size	A4	scale	1:1	
eng	Luo Weller	2014/02/16			ecn no	-			
chr	-	-			rel level	Released			
appr	Pei-Ming Zheng	2014/02/16	product family	PwrBlade					
	title	3ACP + 9P + 16S R/A STB RCPT CABLE PORT			dwg no	51923-011		rev	A
www.fci.com	cat. no.	-	Product - Customer Drw			sheet 3 of 4			

PRODUCT NUMBER
 51923-011__
 NOTE: 3

NOTES:

1. DIMENSIONS AND TOLERANCES ARE IN ACCORDANCE WITH ASME Y14.5M, 1994 UNLESS OTHERWISE SPECIFIED.

CONNECTOR NOTES:

- 2. HOUSING MATERIAL: UL 94 V-0 GLASS FILLED HIGH-TEMP THERMOPLASTIC
 POWER CONTACT MATERIAL: COPPER ALLOY
 SIGNAL PIN MATERIAL: COPPER ALLOY
- 3. SEE ITEM 5 & 6 IN PRINT 10064183 FOR PLATING SPEC OF 51923-011 AND 51923-011LF RESPECTIVELY.
- 4. MANUFACTURER'S NAME, P/N, AND DATE CODE TO APPEAR ON THIS SURFACE.
- 5. PRODUCT SPECIFICATION GS-12-149.
 APPLICATION SPECIFICATION BUS-20-067.
- 6. PACKAGED IN TRAYS.

PCB NOTES:

- 7. ALL HOLE DIAMETERS ARE FINISHED HOLE SIZE.
- 8. MOUNTING HOLES, WHERE APPLICABLE, ARE UNPLATED.
- 9. $\varnothing .0453 \pm .0010$ [1.151 ± 0.025] DRILLED HOLES PLATED WITH
 $.0003$ [0.008] MIN SnPb OVER $.001$ [0.03]
 TO $.003$ [0.08] Cu PLATING TO ACHIEVE
 $\varnothing .040 \pm .003$ [$1.02 \pm .07$] HOLE.
- 10. CONNECTOR KEEP-OUT ZONE.



Copyright FCI.

dr	Luo Weller	2013/07/29	projection 	MM 	size	A4	scale	1:1
eng	Luo Weller	2014/02/16			ecm no	-		
chr	-	-			rel level	Released		
appr	Pei-Ming Zheng	2014/02/16	product family	PwrBlade	rev	51923-011	A	
		title			3ACP + 9P + 16S		cat. no.	
www.fci.com		R/A STB RCPT CABLE PORT			Product - Customer Drw		sheet 4 of 4	



Компания «ЭлектроПласт» предлагает заключение долгосрочных отношений при поставках импортных электронных компонентов на взаимовыгодных условиях!

Наши преимущества:

- Оперативные поставки широкого спектра электронных компонентов отечественного и импортного производства напрямую от производителей и с крупнейших мировых складов;
- Поставка более 17-ти миллионов наименований электронных компонентов;
- Поставка сложных, дефицитных, либо снятых с производства позиций;
- Оперативные сроки поставки под заказ (от 5 рабочих дней);
- Экспресс доставка в любую точку России;
- Техническая поддержка проекта, помощь в подборе аналогов, поставка прототипов;
- Система менеджмента качества сертифицирована по Международному стандарту ISO 9001;
- Лицензия ФСБ на осуществление работ с использованием сведений, составляющих государственную тайну;
- Поставка специализированных компонентов (Xilinx, Altera, Analog Devices, Intersil, Interpoint, Microsemi, Aeroflex, Peregrine, Syfer, Eurofarad, Texas Instrument, Miteq, Cobham, E2V, MA-COM, Hittite, Mini-Circuits, General Dynamics и др.);

Помимо этого, одним из направлений компании «ЭлектроПласт» является направление «Источники питания». Мы предлагаем Вам помощь Конструкторского отдела:

- Подбор оптимального решения, техническое обоснование при выборе компонента;
- Подбор аналогов;
- Консультации по применению компонента;
- Поставка образцов и прототипов;
- Техническая поддержка проекта;
- Защита от снятия компонента с производства.



Как с нами связаться

Телефон: 8 (812) 309 58 32 (многоканальный)

Факс: 8 (812) 320-02-42

Электронная почта: org@eplast1.ru

Адрес: 198099, г. Санкт-Петербург, ул. Калинина, дом 2, корпус 4, литера А.