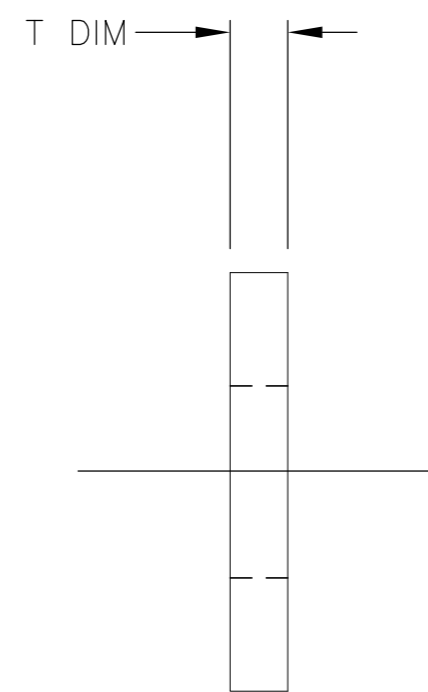
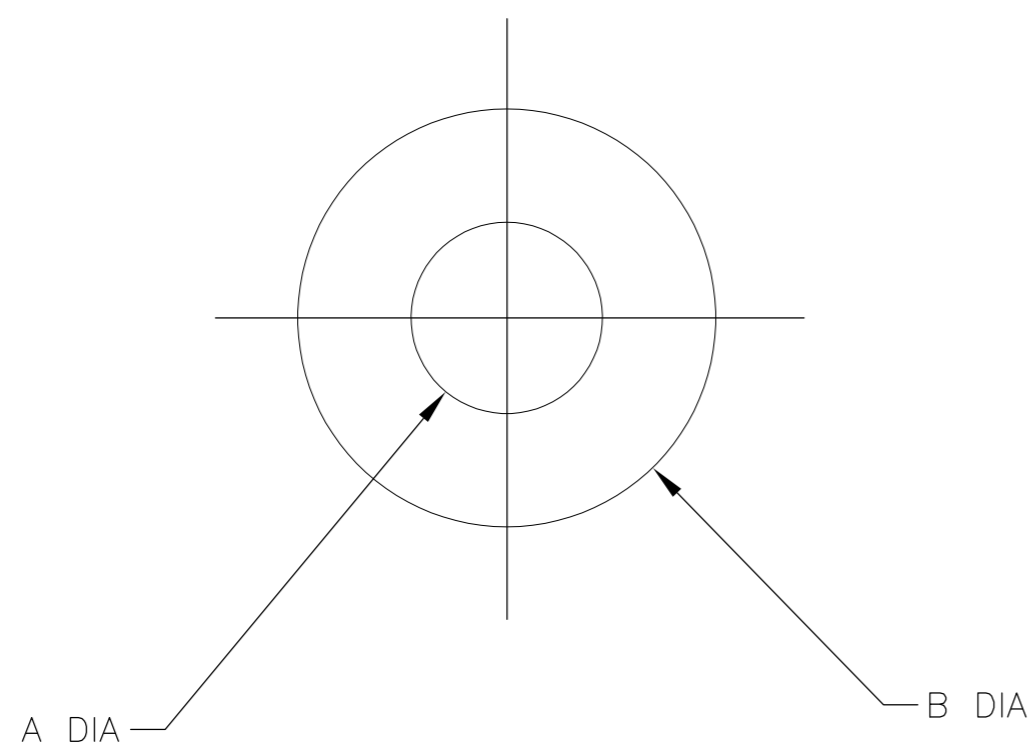


THIS DRAWING IS UNPUBLISHED. RELEASED FOR PUBLICATION
 © COPYRIGHT - By - ALL RIGHTS RESERVED.

LOC		DIST		REVISIONS			
P	LTR	DESCRIPTION		DATE	DWN	APVD	
	A	RELEASED		7-29-15	CT	RL	



TE PART NO.	A DIA	B DIA	T DIM	MATERIAL	FINISH
1589335-1	$\phi.050^{+.002}_{-.001}$	$\phi.109^{+.000}_{-.003}$	$.015^{+.000}_{-.002}$	303 STAINLESS STEEL	PASSIVATE PER SAE-AMS-2700, TYPE 2
1589335-2	$\phi.050$	$\phi.109^{+.000}_{-.010}$.015	G10	NONE
1589335-3	$\phi.050$	$\phi.109^{+.000}_{-.010}$.015	TEFLON	NONE

THIS DRAWING IS A CONTROLLED DOCUMENT.		DWN C.C.THOMAS 7-29-15	STE TE Connectivity				
DIMENSIONS: INCHES		CHK R.LEASE 7-29-15					
TOLERANCES UNLESS OTHERWISE SPECIFIED:		APVD R.LEASE 7-29-15	NAME FLAT WASHER, 1.2mm CLEARANCE				
0 PLC ± - 1 PLC ± .01 2 PLC ± .005 3 PLC ± .002 4 PLC ± .0005 ANGLES ± 1°		PRODUCT SPEC -					
MATERIAL SEE TABULATION		FINISH -	WEIGHT -	SIZE A2	CAGE CODE 00779	DRAWING NO C=1589335	RESTRICTED TO -
CUSTOMER DRAWING			SCALE 20:1	SHEET 1 of 1	REV A		



Компания «ЭлектроПласт» предлагает заключение долгосрочных отношений при поставках импортных электронных компонентов на взаимовыгодных условиях!

Наши преимущества:

- Оперативные поставки широкого спектра электронных компонентов отечественного и импортного производства напрямую от производителей и с крупнейших мировых складов;
- Поставка более 17-ти миллионов наименований электронных компонентов;
- Поставка сложных, дефицитных, либо снятых с производства позиций;
- Оперативные сроки поставки под заказ (от 5 рабочих дней);
- Экспресс доставка в любую точку России;
- Техническая поддержка проекта, помощь в подборе аналогов, поставка прототипов;
- Система менеджмента качества сертифицирована по Международному стандарту ISO 9001;
- Лицензия ФСБ на осуществление работ с использованием сведений, составляющих государственную тайну;
- Поставка специализированных компонентов (Xilinx, Altera, Analog Devices, Intersil, Interpoint, Microsemi, Aeroflex, Peregrine, Syfer, Eurofarad, Texas Instrument, Miteq, Cobham, E2V, MA-COM, Hittite, Mini-Circuits, General Dynamics и др.);

Помимо этого, одним из направлений компании «ЭлектроПласт» является направление «Источники питания». Мы предлагаем Вам помощь Конструкторского отдела:

- Подбор оптимального решения, техническое обоснование при выборе компонента;
- Подбор аналогов;
- Консультации по применению компонента;
- Поставка образцов и прототипов;
- Техническая поддержка проекта;
- Защита от снятия компонента с производства.



Как с нами связаться

Телефон: 8 (812) 309 58 32 (многоканальный)

Факс: 8 (812) 320-02-42

Электронная почта: org@eplast1.ru

Адрес: 198099, г. Санкт-Петербург, ул. Калинина, дом 2, корпус 4, литера А.