

MICRO SWITCH

FREERPORT, ILLINOIS, U.S.A.
A DIVISION OF HONEYWELL

FED. MFG. CODE 91929

SWITCH - TOGGLE

CATALOG LISTING
4TL1 SERIES
CHART 2

THIS DRAWING COVERS A PROPRIETARY ITEM AND IS THE PROPERTY OF MICRO SWITCH, A DIVISION OF HONEYWELL. THIS DRAWING IS NOT TO BE COPIED OR USED WITHOUT THE APPROVAL OF MICRO SWITCH.

CATALOG LISTING
4TL1 SERIES
CHART 2

PAGE 1 OF 1
RELEASE NO. PR-9364

ISSUE
M
31

REVISIONS

A	CO-81150	J A K	20 JUN 95
B	C092162	J A K	5 MAR 98
C	CO 94440	GR T	23 NOV 99

CHECK

CHECK

9 DEC 82

CHECK

7 DEC 82

FORMTEK
DRAWN
WJM

.076±.008 WIDE
KEYWAY

.42 DIA

17°±4° 34°±8°

1.05
.090 APPROX
PULL OUT TO
CHANGE POSITION

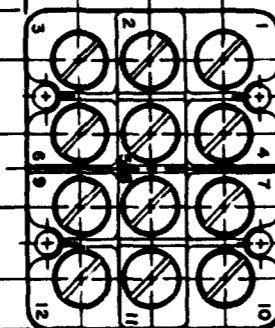
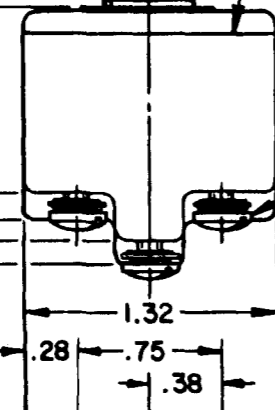
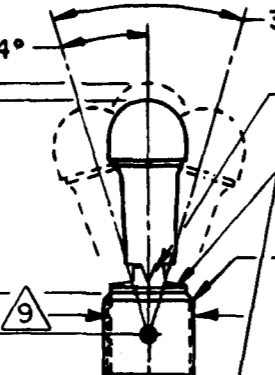
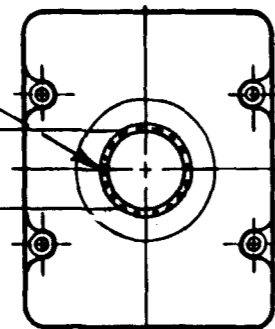
.47
.24
.427

1.35
1.10
250

.130 MIN .130 MIN

.26
.37
.37
.37

1.64



SEE LOCKING DETAILS FOR DESCRIPTION ("A" LOCKING INSERT SHOWN)

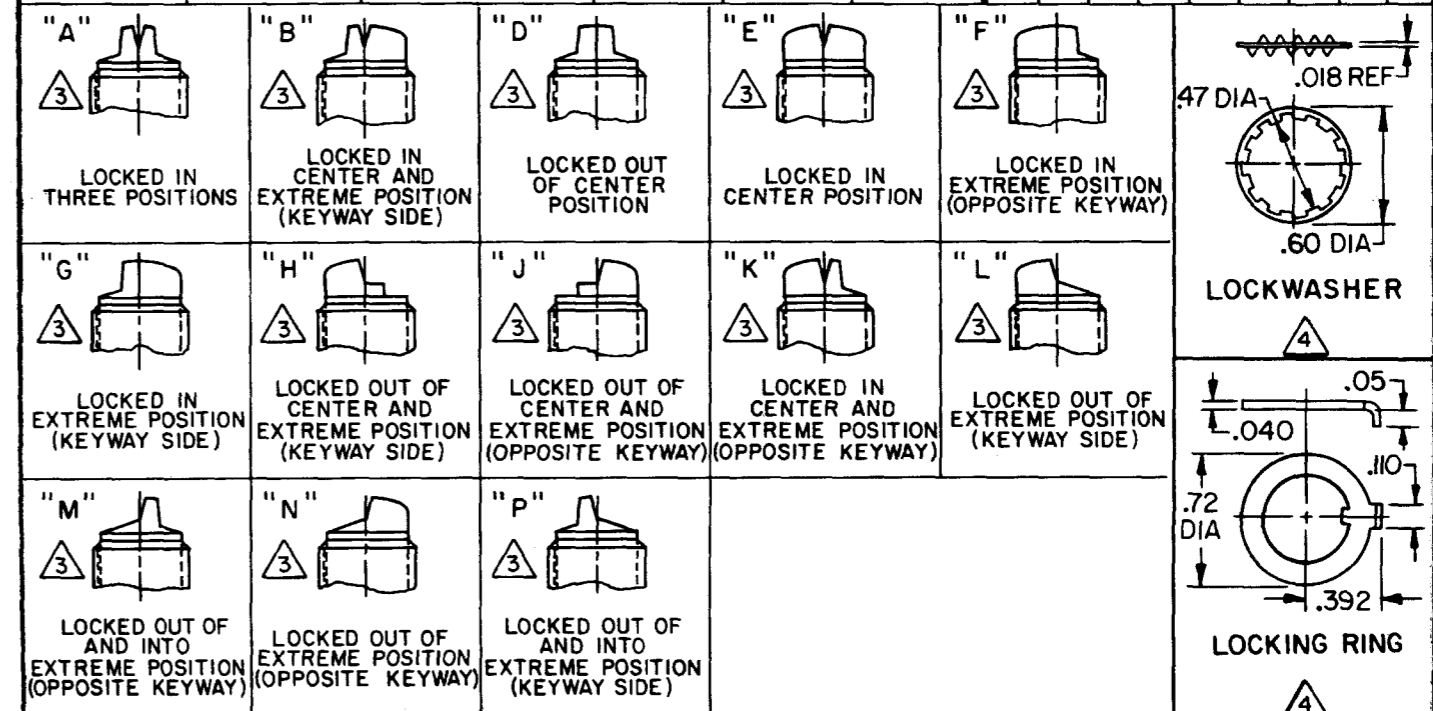
SEALED TO PREVENT ENTRANCE OF LIQUIDS OR DUST

15/32-32 UNS-2 THREAD TO WITHIN .060 OF SHOULDER

6-32 UNC X .260 REF BINDING HEAD TERMINAL SCREW AND LOCKWASHER (SEMS) (12)

15A-125, 250 OR 277 VAC 1/2HP-125VAC; 1HP-250, 277VAC 5A-125VAC "L" CODE L191	CE UL
10A-125, 250, 277 VAC 1/4HP-125VAC; 1/2HP-250, 277VAC 3A-125VAC "L" CODE 192	CE UL

MS NUMBER	CATALOG LISTING	AVAILABLE LOCKING COMBINATIONS FOR CONFIGURATION SEE LETTERING DETAILS	CIRCUIT MADE WITH TOGGLE LEVER IN			MILITARY RATING (AMPS)													
			KEYWAY SIDE (1-2, 4-5) (7-8, 10-11)	CENTER (1-2, 4-5) (7-8, 10-11)	OPPOSITE KEYWAY (2-3, 5-6) (8-9, 11-12)	RESISTIVE LOAD DC VOLTS		LAMP LOAD		IND. LOAD									
			ON	OFF	ON	28	125	250	28	125	28	125							
24660-21	4TL1-1	AB,DE,F,G,H,J,K,L,M,NP	ON	OFF	ON														
24660-22	4TL1-2	D, F, G	OFF	NONE	ON														
24660-23	4TL1-3	D, F, G	ON	NONE	ON	20	.75	.5	15	6	5	4	12	15	(REFER TO L191 FOR UL RATING)				
24660-24	4TL1-21	E, F, K, M	NONE	OFF	ON														
24660-33	4TL1-31	E, F, K, M	NONE	ON	ON														
24660-29	4TL1-4	F	MOM OFF	NONE	ON														
24660-31	4TL1-5	E, F, K, L, M, N	MOM ON	OFF	ON														
24660-30	4TL1-6	F	MOM ON	NONE	OFF														
24660-27	4TL1-7	E, L, N	MOM ON	OFF	MOM ON														
24660-26	4TL1-8	F	MOM ON	NONE	ON	18	.75	.5	11	6	4	2	10	8	(REFER TO L192 FOR UL RATING)				
24660-32	4TL1-51	E	NONE	ON	MOM ON														
24660-28	4TL1-61	E	MOM ON	OFF	NONE														



NOTES

- SWITCHES ARE CAPABLE OF WITHSTANDING TEMPERATURE OF 160°F CONTINUOUSLY AT FULL RATED LOAD
- CIRCUIT DESIGNATION, MICRO SWITCH CATALOG LISTING AND MS NUMBER MARKED ON SIDE OF SWITCH
- KEYWAY SHOWN ON LEFT SIDE
- FURNISHED UNASSEMBLED
- THESE SWITCHES ARE QUALIFIED UNDER MIL-S-3950
- FOR TERMINAL COVER SEE MICRO SWITCH CATALOG LISTING 5PA9
- SUFFIX LETTER MUST BE ADDED FOR DESIRED TYPE TOGGLE LOCKING SEE CHART FOR AVAILABLE LOCKING COMBINATIONS
- APPLIES ONLY TO "ON" AND "MOM ON" POSITIONS
- FROM BOTTOM OF KEYWAY TO MAJOR DIAMETER OF 15/32 THREAD

THIRD-ANGLE PROJECTION

SCALE FULL

DO NOT SCALE PRINT

TOLERANCES

APPLY TO DESIGN UNITS. CONVERSIONS ARE ONLY FOR REFERENCE. UNLESS NOTED, TOLERANCES ARE ±

DIM.	TOL.	DIM.	TOL.
mm	mm/in	in	mm/in
NO PLACES	X	1/04	X, X
TWO PLACES	X, X	0.4/015	X, X, X
THREE PLACES	X, X, X	0.15/006	X, X, X, X
ANGLES			X, X, X, X
			0.38/015
			0.13/005

DESIGN UNITS: SI METRIC [] US CUSTOMARY [X]

WEIGHT



Компания «ЭлектроПласт» предлагает заключение долгосрочных отношений при поставках импортных электронных компонентов на взаимовыгодных условиях!

Наши преимущества:

- Оперативные поставки широкого спектра электронных компонентов отечественного и импортного производства напрямую от производителей и с крупнейших мировых складов;
- Поставка более 17-ти миллионов наименований электронных компонентов;
- Поставка сложных, дефицитных, либо снятых с производства позиций;
- Оперативные сроки поставки под заказ (от 5 рабочих дней);
- Экспресс доставка в любую точку России;
- Техническая поддержка проекта, помощь в подборе аналогов, поставка прототипов;
- Система менеджмента качества сертифицирована по Международному стандарту ISO 9001;
- Лицензия ФСБ на осуществление работ с использованием сведений, составляющих государственную тайну;
- Поставка специализированных компонентов (Xilinx, Altera, Analog Devices, Intersil, Interpoint, Microsemi, Aeroflex, Peregrine, Syfer, Eurofarad, Texas Instrument, Miteq, Cobham, E2V, MA-COM, Hittite, Mini-Circuits, General Dynamics и др.);

Помимо этого, одним из направлений компании «ЭлектроПласт» является направление «Источники питания». Мы предлагаем Вам помощь Конструкторского отдела:

- Подбор оптимального решения, техническое обоснование при выборе компонента;
- Подбор аналогов;
- Консультации по применению компонента;
- Поставка образцов и прототипов;
- Техническая поддержка проекта;
- Защита от снятия компонента с производства.



Как с нами связаться

Телефон: 8 (812) 309 58 32 (многоканальный)

Факс: 8 (812) 320-02-42

Электронная почта: org@eplast1.ru

Адрес: 198099, г. Санкт-Петербург, ул. Калинина, дом 2, корпус 4, литера А.