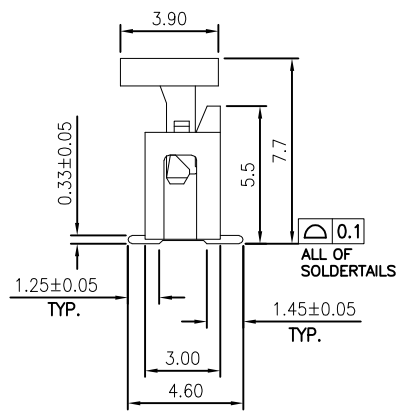
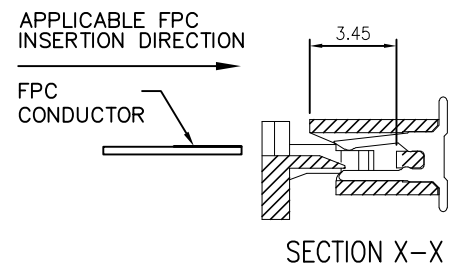
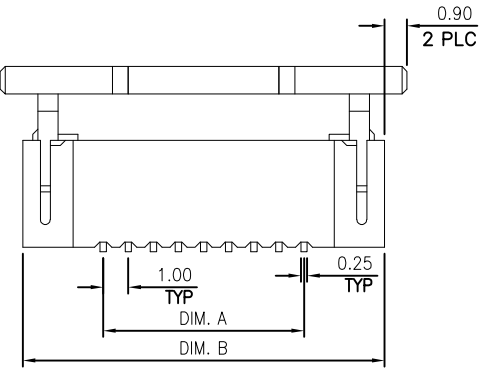
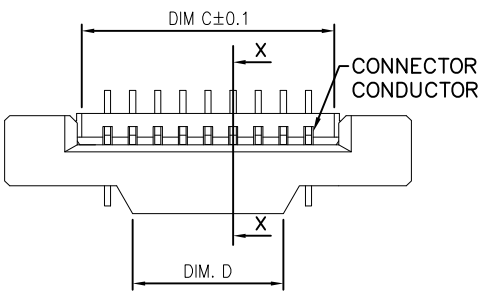
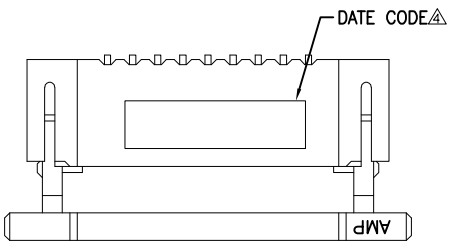


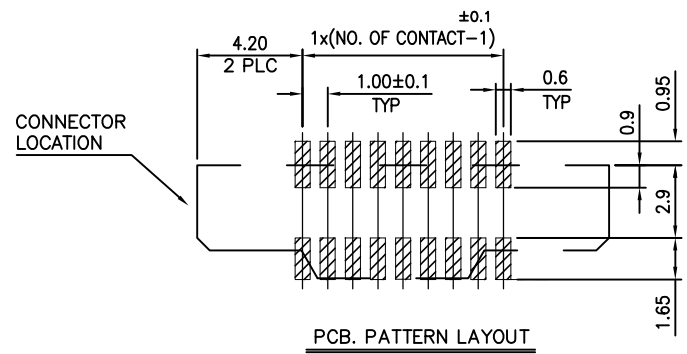
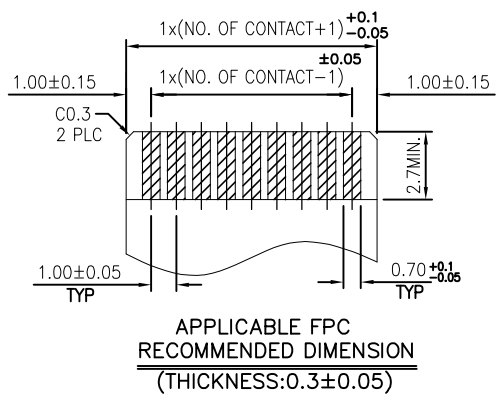
THIS DRAWING IS UNPUBLISHED. RELEASED FOR PUBLICATION
 © COPYRIGHT BY TYCO ELECTRONICS CORPORATION. ALL RIGHTS RESERVED.

LOC	DIST	REVISIONS					
		P	LTR	DESCRIPTION	DATE	DWN	APVD
DW	-	B		REVISED (ECR-17-004265)	24MAR17	HX	WK



- NOTES:
- MATERIAL:
 - HOUSING: THERMOPLASTIC (NYLON 9T) UL94V-0; COLOR: BLACK.
 - ACTUATOR: THERMOPLASTIC (NYLON 9T) UL94V-0; COLOR: BLACK.
 - CONTACTS: PHOSPHOR BRONZE
 - FINISH:
 - CONTACT:
 - 3 μm (120 μ") MATTE-TIN PLATING OVERALL.
 - 1.27 μm (50 μ") MIN. NICKEL UNDERPLATING OVERALL.
 - RECOMMENDED PCB THICKNESS : 1.0mm
 - WITHOUT DATE CODE FOR 8 POSITION UNDER.
 - REFLOW SOLDER CAPABLE TO 260° PER TE SPEC. 109-201, CONDITION B.

37	41.06	45.6	39.0	40	4-1775695-0
36	40.06	44.6	38.0	39	3-1775695-9
35	39.06	43.6	37.0	38	3-1775695-8
34	38.06	42.6	36.0	37	3-1775695-7
33	37.06	41.6	35.0	36	3-1775695-6
32	36.06	40.6	34.0	35	3-1775695-5
31	35.06	39.6	33.0	34	3-1775695-4
30	34.06	38.6	32.0	33	3-1775695-3
29	33.06	37.6	31.0	32	3-1775695-2
28	32.06	36.6	30.0	31	3-1775695-1
27	31.06	35.6	29.0	30	3-1775695-0
26	30.06	34.6	28.0	29	2-1775695-9
25	29.06	33.6	27.0	28	2-1775695-8
24	28.06	32.6	26.0	27	2-1775695-7
23	27.06	31.6	25.0	26	2-1775695-6
22	26.06	30.6	24.0	25	2-1775695-5
21	25.06	29.6	23.0	24	2-1775695-4
20	24.06	28.6	22.0	23	2-1775695-3
19	23.06	27.6	21.0	22	2-1775695-2
18	22.06	26.6	20.0	21	2-1775695-1
17	21.06	25.6	19.0	20	2-1775695-0
16	20.06	24.6	18.0	19	1-1775695-9
15	19.06	23.6	17.0	18	1-1775695-8
14	18.06	22.6	16.0	17	1-1775695-7
13	17.06	21.6	15.0	16	1-1775695-6
12	16.06	20.6	14.0	15	1-1775695-5
11	15.06	19.6	13.0	14	1-1775695-4
10	14.06	18.6	12.0	13	1-1775695-3
9	13.06	17.6	11.0	12	1-1775695-2
8	12.06	16.6	10.0	11	1-1775695-1
7	11.06	15.6	9.0	10	1-1775695-0
6	10.06	14.6	8.0	9	1775695-9
5	9.06	13.6	7.0	8	1775695-8
4	8.06	12.6	6.0	7	1775695-7
3	7.06	11.6	5.0	6	1775695-6
2	6.06	10.6	4.0	5	1775695-5
2	5.06	9.6	3.0	4	1775695-4
2	4.06	8.6	2.0	3	1775695-3
DIM D	DIM C	DIM B	DIM A	PDS.	PART NUMBER

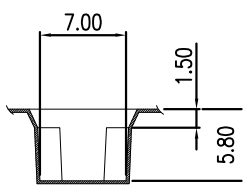


THIS DRAWING IS A CONTROLLED DOCUMENT.		DWN H. HUANG 28SEP2007	TE Connectivity				
DIMENSIONS: MM		CHK S. HOU 28SEP2007					
TOLERANCES UNLESS OTHERWISE SPECIFIED:		APVD W.J. KE 28SEP2007	NAME				
0 PLC ± 0.5 1 PLC ± 0.38 2 PLC ± 0.25 3 PLC ± 0.15 4 PLC ANGLES ± -		PRODUCT SPEC 108-57080	1.0MM FPC, ZIF, VERTICAL, SMT TYPE				
MATERIAL SEE NOTE		QUALIFICATION TEST REPORT 501-57098	SIZE A3	CAGE CODE 00779	DRAWING NO C=1775695	RESTRICTED TO -	
FINISH SEE NOTE		WEIGHT -	CUSTOMER DRAWING		SCALE -	SHEET 1 OF 2	REV B

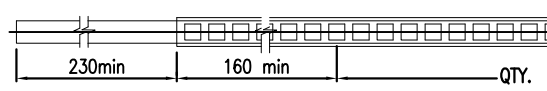
THIS DRAWING IS UNPUBLISHED. RELEASED FOR PUBLICATION
 © COPYRIGHT BY TYCO ELECTRONICS CORPORATION. ALL RIGHTS RESERVED.

LOC	DIST	REVISIONS					
DW	-	P	LTR	DESCRIPTION	DATE	DWN	APVD
				SEE SHEET 1.			

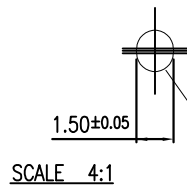
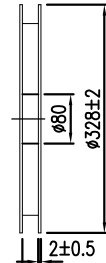
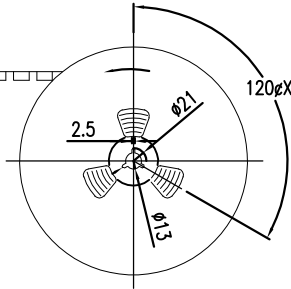
- NOTES:
- MATERIAL :
 - EMBOSSSED CARRIER: PS
 - COVER TAPE: PS
 - SHIPPING CARTON: CORRUGATED FIBER
 - DIMENSION :
 - REEL: W=DIM C
 - SHIPPING BOX: L=350, W=350, H=350
 - QUANTITY : PRIMARY PACKING: 1000 PCS/REEL
 - PEELING RESISTANCE: 10.2gf~71.4gf.
 - PEELING SPEED: 300mm/minutes.



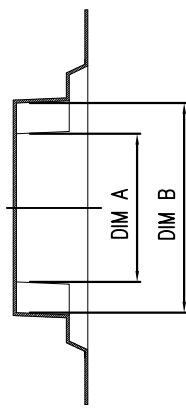
K-K' SECTION



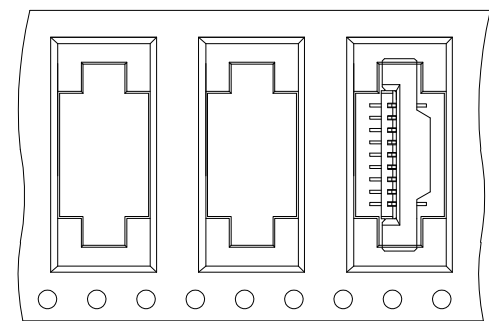
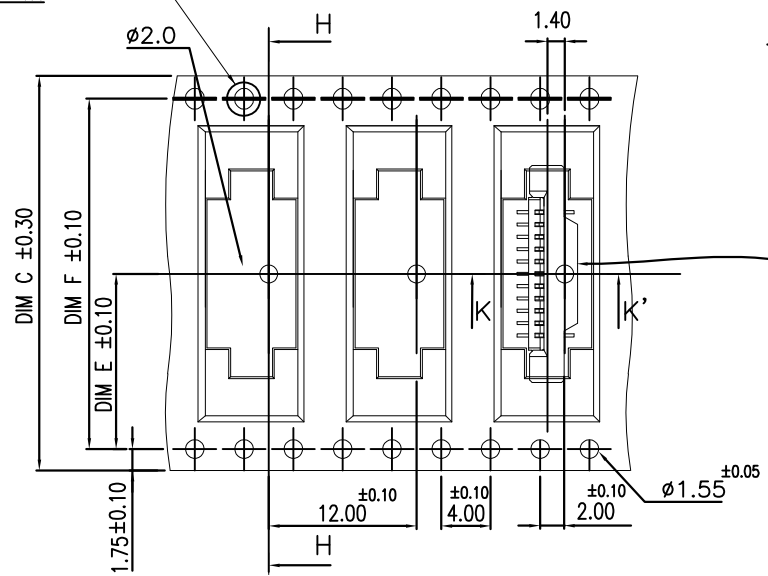
PULL OUT DIRECTION



SCALE 4:1



H-H' SECTION



FOR 3 TO 10 POS.

USER DIRECTION OF UNREELING

REELS/BOX	DIM F	DIM E	DIM D	DIM C	DIM B	DIM A	G/W (kg)	N/W (kg)	POS.	PART NUMBER
4	68.4	34.2	72.4	70	46	41	8.70	5.50	40	4-1775695-0
					45	40	8.57	5.37	39	3-1775695-9
					44	39	8.45	5.25	38	3-1775695-8
					43	38	11.60	7.68	37	3-1775695-7
					42	37	11.40	7.48	36	3-1775695-6
					41	36	11.21	7.29	35	3-1775695-5
					40	35	11.02	7.10	34	3-1775695-4
					39	34	10.83	6.91	33	3-1775695-3
					38	33	10.63	6.71	32	3-1775695-2
					37	32	10.44	6.52	31	3-1775695-1
					36	31	10.25	6.33	30	3-1775695-0
					35	30	10.06	6.14	29	2-1775695-9
					34	29	9.86	5.94	28	2-1775695-8
					33	28	9.67	5.75	27	2-1775695-7
					32	27	9.00	5.56	26	2-1775695-6
					31	26	8.80	5.36	25	2-1775695-5
					30	25	8.61	5.17	24	2-1775695-4
					29	24	8.42	4.98	23	2-1775695-3
					28	23	8.23	4.79	22	2-1775695-2
					27	22	8.03	4.59	21	2-1775695-1
					26	21	7.84	4.40	20	2-1775695-0
					25	20	7.65	4.21	19	1-1775695-9
					24	19	7.46	4.02	18	1-1775695-8
					23	18	7.26	3.82	17	1-1775695-7
					22	17	7.07	3.63	16	1-1775695-6
					21	16	9.20	5.16	15	1-1775695-5
					20	15	8.91	4.87	14	1-1775695-4
					19	14	8.62	4.58	13	1-1775695-3
					18	13	8.33	4.29	12	1-1775695-2
					17	12	8.04	4.00	11	1-1775695-1
					16	11	7.73	4.13	10	1-1775695-0
					15	10	7.41	3.81	9	1775695-9
					14	9	7.08	3.48	8	1775695-8
					13	8	6.76	3.16	7	1775695-7
					12	7	6.44	2.84	6	1775695-6
					11	6	6.12	2.52	5	1775695-5
					10	5	5.80	2.20	4	1775695-4
					9	4	5.48	1.88	3	1775695-3

THIS DRAWING IS A CONTROLLED DOCUMENT.		DWN	28SEP2007
		CHK	28SEP2007
		APVD	28SEP2007
		PRODUCT SPEC	
		APPLICATION SPEC	
		WEIGHT	
		CUSTOMER DRAWING	

TE Connectivity		NAME	
1.0MM FPC, ZIF, VERTICAL, SMT TYPE		H. HUANG	
SIZE	CAGE CODE	DRAWING NO	RESTRICTED TO
A3	00779	C=1775695	-
SCALE -		SHEET	REV
		2 of 2	B



Компания «ЭлектроПласт» предлагает заключение долгосрочных отношений при поставках импортных электронных компонентов на взаимовыгодных условиях!

Наши преимущества:

- Оперативные поставки широкого спектра электронных компонентов отечественного и импортного производства напрямую от производителей и с крупнейших мировых складов;
- Поставка более 17-ти миллионов наименований электронных компонентов;
- Поставка сложных, дефицитных, либо снятых с производства позиций;
- Оперативные сроки поставки под заказ (от 5 рабочих дней);
- Экспресс доставка в любую точку России;
- Техническая поддержка проекта, помощь в подборе аналогов, поставка прототипов;
- Система менеджмента качества сертифицирована по Международному стандарту ISO 9001;
- Лицензия ФСБ на осуществление работ с использованием сведений, составляющих государственную тайну;
- Поставка специализированных компонентов (Xilinx, Altera, Analog Devices, Intersil, Interpoint, Microsemi, Aeroflex, Peregrine, Syfer, Eurofarad, Texas Instrument, Miteq, Cobham, E2V, MA-COM, Hittite, Mini-Circuits, General Dynamics и др.);

Помимо этого, одним из направлений компании «ЭлектроПласт» является направление «Источники питания». Мы предлагаем Вам помощь Конструкторского отдела:

- Подбор оптимального решения, техническое обоснование при выборе компонента;
- Подбор аналогов;
- Консультации по применению компонента;
- Поставка образцов и прототипов;
- Техническая поддержка проекта;
- Защита от снятия компонента с производства.



Как с нами связаться

Телефон: 8 (812) 309 58 32 (многоканальный)

Факс: 8 (812) 320-02-42

Электронная почта: org@eplast1.ru

Адрес: 198099, г. Санкт-Петербург, ул. Калинина, дом 2, корпус 4, литера А.