



# Omega C48 Series

## Cylindrical Plug & Receptacle Connectors

### The Cinch Advantage

The C48 (Omega) Series is a family of connectors qualified to MIL-C-26500. While maintaining the MIL-C-26500 mating interface, this product has also been expanded to include qualifications to numerous Boeing specifications to satisfy general purpose requirements and unique product challenges for shielding, environmental sealing, fluid resistance, and vibration. The expanded Cinch C48 product family offers numerous product options qualified to Boeing high performance requirements and product solutions developed for alternate termination styles/low-profile packaging.

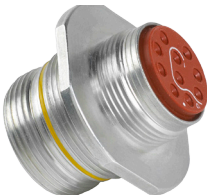


### Key Features

- Full performance in extreme environments
- Wide variety of configurations

### Qualifications

- Mil-C-26500; USAF Specification
- BACC45; Boeing General Purpose Connector
- BACC63; Boeing High Performance Connector



### Certified Quality Management System

- ISO9001
- AS9100
- Certificate of Compliance
- BQMS D6-82479 Approved



### C48 Omega Product Parameters

|                      |  |
|----------------------|--|
| Military Designation | MS24264 Square Flange Receptacle, MS24265 Single-Hole Mounting Receptacle, MS24266 Straight Plug |
| Boeing Designation   | BACC45FS, BACC45FT, BACC45FM, BACC45FN, BACC63CB, BACC63CC, BACC63BP, BACC63BV, BACC63B          |
| Shell Size           | 8, 10, 12,14,16, 18, 20, 22, 24, 28  |
| Contact Style        | Pin or Socket  |
| Coupling Style       | Bayonet or Threaded  |



+1 630.705.6000  
inquiry@us.cinch.com

[cinch.com](http://cinch.com)

# Parts and Configurations

| Shell Size 8   |  | Shell Size 10                                       |   |   | Shell Size 12                  |                                   |
|--|--|---|---|---|--------------------------------|-----------------------------------|
|  |  |   |   |   |                                |                                   |
| 2#20 contacts<br>Insert 8-2(Y)                       | 3#20 contacts<br>Insert 8-3(Y)                         | 2#20 contacts<br>Insert 10-2(Y)                     | 2#16 contacts<br>Insert 10-20                       | 5#20 contacts<br>Insert 10-5(Y)                     | 3#16 contacts<br>Insert 12-3   | 12#20 contacts<br>Insert 12-12(Y) |
| Shell Size 14  |  |   |   |   | Shell Size 16                  |                                   |
|  |  |   |   |   |                                |                                   |
| 2#16 contacts<br>1#2 shielded contact<br>Insert 14-3 | 4#12 contacts<br>Insert 14-4†                          | 7#16 contacts<br>Insert 14-7                        | 9#20 contacts<br>3#16 contact<br>Insert 14-12(Y)    | 15#20 contacts<br>Insert 14-15(Y)                   | 10#16 contacts<br>Insert 16-10 | 24#20 contacts<br>Insert 16-24(Y) |
| Shell Size 18  |  |   |   |   |                                |                                   |
|  |  |   |   |   |                                |                                   |
| 8#12 contacts<br>Insert 18-8†                        | 10#16 contacts<br>1#2 shielded contact<br>Insert 18-11 | 14#16 contacts<br>Insert 18-14                      | 31#20 contacts<br>Insert 18-31(Y)                   |   |                                |                                   |
| Shell Size 20  |  |   |   |   |                                |                                   |
|  |  |   |   |   |                                |                                   |
| 16#16 contacts<br>Insert 20-16                       | 19#20 contacts<br>6#12 contacts<br>Insert 20-25†(Y)    | 24#20 contacts<br>4#12 contacts<br>Insert 20-28†(Y) | 37#20 contacts<br>2#16 contacts<br>Insert 20-39†(Y) | 41#20 contacts<br>Insert 20-41(Y)                   |                                |                                   |
| Shell Size 22  |  |   |   |   |                                |                                   |
|  |  |   |   |   |                                |                                   |
| 12#12 contacts<br>Insert 22-12†                      | 19#16 contacts<br>Insert 22-19                         | 26#20 contacts<br>6#12 contacts<br>Insert 22-32†(Y) | 55#20 contacts<br>Insert 22-55(Y)                   | 27#20 contacts<br>12#16 contacts<br>Insert 22-39(Y) |                                |                                   |
| Shell Size 24  |  |   |   | Shell Size 28                                       |                                |                                   |
|  |  |   |   |   |                                |                                   |
| 23#20 contacts<br>20#16 contacts<br>Insert 24-43(Y)  | 2#12 contacts<br>55#20 contacts<br>Insert 24-57†(Y)    | 61#20 contacts<br>Insert 24-61(Y)                   | 29#16 contacts<br>Insert 24-29                      | 30#16 contacts<br>Insert 24-30                      | 42#16 contacts<br>Insert 28-42 |                                   |



Cinch Connectivity Solutions  
1700 Finley Road  
Lombard, IL 60148 USA

+1 630.705.6000  
inquiry@us.cinch.com  
[cinch.com](http://cinch.com)



Компания «ЭлектроПласт» предлагает заключение долгосрочных отношений при поставках импортных электронных компонентов на взаимовыгодных условиях!

Наши преимущества:

- Оперативные поставки широкого спектра электронных компонентов отечественного и импортного производства напрямую от производителей и с крупнейших мировых складов;
- Поставка более 17-ти миллионов наименований электронных компонентов;
- Поставка сложных, дефицитных, либо снятых с производства позиций;
- Оперативные сроки поставки под заказ (от 5 рабочих дней);
- Экспресс доставка в любую точку России;
- Техническая поддержка проекта, помощь в подборе аналогов, поставка прототипов;
- Система менеджмента качества сертифицирована по Международному стандарту ISO 9001;
- Лицензия ФСБ на осуществление работ с использованием сведений, составляющих государственную тайну;
- Поставка специализированных компонентов (Xilinx, Altera, Analog Devices, Intersil, Interpoint, Microsemi, Aeroflex, Peregrine, Syfer, Eurofarad, Texas Instrument, Miteq, Cobham, E2V, MA-COM, Hittite, Mini-Circuits, General Dynamics и др.);

Помимо этого, одним из направлений компании «ЭлектроПласт» является направление «Источники питания». Мы предлагаем Вам помощь Конструкторского отдела:

- Подбор оптимального решения, техническое обоснование при выборе компонента;
- Подбор аналогов;
- Консультации по применению компонента;
- Поставка образцов и прототипов;
- Техническая поддержка проекта;
- Защита от снятия компонента с производства.



#### Как с нами связаться

**Телефон:** 8 (812) 309 58 32 (многоканальный)

**Факс:** 8 (812) 320-02-42

**Электронная почта:** [org@eplast1.ru](mailto:org@eplast1.ru)

**Адрес:** 198099, г. Санкт-Петербург, ул. Калинина, дом 2, корпус 4, литера А.