

**NOTES**

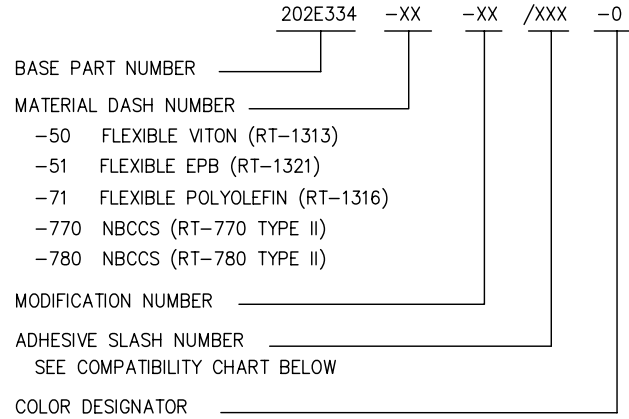
1. ALL DIMENSIONS ARE IN  $\frac{\text{INCHES}}{[\text{MILLIMETERS}]}$

2. DIMENSIONS APPEARING IN TABLE ARE AS FOLLOWS:

- a - AS SUPPLIED
- b - AFTER UNRESTRICTED RECOVERY

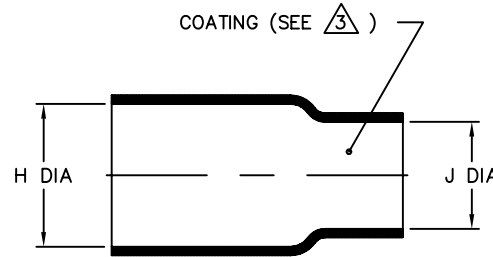
**3** COATING (ADHESIVE): IS OPTIONAL AS SUPPLIED DIMENSIONS APPEARING IN TABLE ARE FOR UNCOATED PARTS. WHEN COATING IS ADDED, ENTRY DIAMETER WILL BE REDUCED BY .06 MAX.

4. ORDERING INFORMATION:

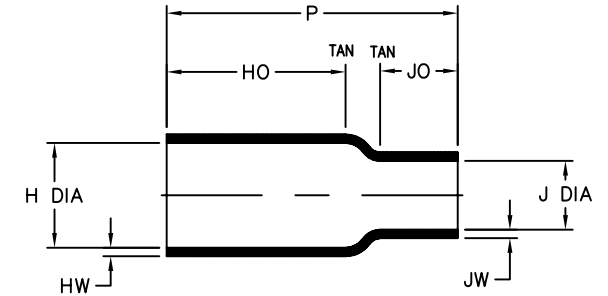


If this document is printed it becomes uncontrolled. Check for the latest revision

| REVISIONS |               |            |
|-----------|---------------|------------|
| LTR       | DESCRIPTION   | DATE       |
| T         | ECO-09-016592 | 07/15/2009 |



AS SUPPLIED



AFTER UNRESTRICTED RECOVERY

| PART DESCRIPTION | H             |               | J             |              | P<br>±10%      | HO<br>±10%     | JO<br>±10%    | HW<br>±25%    | JW<br>±25%    |
|------------------|---------------|---------------|---------------|--------------|----------------|----------------|---------------|---------------|---------------|
|                  | MIN           | MAX           | MIN           | MAX          |                |                |               |               |               |
|                  | a             | b             | a             | b            |                |                |               |               |               |
| 202E334          | .50<br>[12,7] | .42<br>[10,7] | .44<br>[11,2] | .11<br>[2,8] | 2.50<br>[63,5] | 1.62<br>[41,1] | .62<br>[15,7] | .06<br>[1,52] | .06<br>[1,52] |
| 202E336          | .82<br>[20,8] | .42<br>[10,7] | .81<br>[20,6] | .21<br>[5,3] | 2.50<br>[63,5] | 1.62<br>[41,1] | .65<br>[16,5] | .06<br>[1,52] | .06<br>[1,52] |
| 202E344          | .87<br>[22,1] | .74<br>[18,8] | .44<br>[11,2] | .10<br>[2,5] | 2.10<br>[53,3] | 1.10<br>[27,9] | .62<br>[15,7] | .09<br>[2,29] | .06<br>[1,52] |
| 202E346          | .87<br>[22,1] | .74<br>[18,8] | .81<br>[20,6] | .31<br>[7,9] | 2.10<br>[53,3] | 1.10<br>[27,9] | .55<br>[14,0] | .09<br>[2,29] | .06<br>[1,52] |

**COMPATIBILITY CHART**

| MATERIAL DASH NO. | ADHESIVE (COATING) SLASH NO. | ADHESIVE (COATING) S NO. |
|-------------------|------------------------------|--------------------------|
| -50               | N/A                          | N/A                      |
| -51               | /86; /164; /180              | S-1048; S-1124; S-1030   |
| -71               | /42; /86; /180               | S-1017; S-1048; S-1030   |
| -770              | N/A                          | N/A                      |
| -780              | N/A                          | N/A                      |

UNLESS OTHERWISE SPECIFIED DIMENSIONS ARE INCHES. METRIC DIMENSIONS ARE IN BRACKETS.

DECIMAL TOLERANCES

.XXX ± 0.005 [0.13 mm]  
 .XX ± 0.01 [0.25 mm]  
 .X ± 0.1 [0.50 mm]

ANGLE TOLERANCE  
 .X ± 1 DEG.

TYCO ELECTRONICS RESERVES THE RIGHT TO AMEND THIS DRAWING AT ANY TIME. USERS SHOULD EVALUATE THE SUITABILITY OF THE PRODUCT FOR THEIR APPLICATION.

DRAWN  
YUNGUYEN

APPROVED  
STRAN

THIRD ANGLE PROJECTION

**CUSTOMER DRAWING**

**Tyco Electronics** Raychem Molded Parts  
305 Constitution Dr  
Menlo Park, CA 94025

TITLE  
**BOOT, STRAIGHT**

SIZE B CODE IDENT. NO. 06090 DWG. NO. 202E334thru346

© 2008-2009 Tyco Electronics Corporation. All rights reserved. DO NOT SCALE THIS DRAWING SHEET 1 OF 1



Компания «ЭлектроПласт» предлагает заключение долгосрочных отношений при поставках импортных электронных компонентов на взаимовыгодных условиях!

Наши преимущества:

- Оперативные поставки широкого спектра электронных компонентов отечественного и импортного производства напрямую от производителей и с крупнейших мировых складов;
- Поставка более 17-ти миллионов наименований электронных компонентов;
- Поставка сложных, дефицитных, либо снятых с производства позиций;
- Оперативные сроки поставки под заказ (от 5 рабочих дней);
- Экспресс доставка в любую точку России;
- Техническая поддержка проекта, помощь в подборе аналогов, поставка прототипов;
- Система менеджмента качества сертифицирована по Международному стандарту ISO 9001;
- Лицензия ФСБ на осуществление работ с использованием сведений, составляющих государственную тайну;
- Поставка специализированных компонентов (Xilinx, Altera, Analog Devices, Intersil, Interpoint, Microsemi, Aeroflex, Peregrine, Syfer, Eurofarad, Texas Instrument, Miteq, Cobham, E2V, MA-COM, Hittite, Mini-Circuits, General Dynamics и др.);

Помимо этого, одним из направлений компании «ЭлектроПласт» является направление «Источники питания». Мы предлагаем Вам помощь Конструкторского отдела:

- Подбор оптимального решения, техническое обоснование при выборе компонента;
- Подбор аналогов;
- Консультации по применению компонента;
- Поставка образцов и прототипов;
- Техническая поддержка проекта;
- Защита от снятия компонента с производства.



#### Как с нами связаться

**Телефон:** 8 (812) 309 58 32 (многоканальный)

**Факс:** 8 (812) 320-02-42

**Электронная почта:** [org@eplast1.ru](mailto:org@eplast1.ru)

**Адрес:** 198099, г. Санкт-Петербург, ул. Калинина, дом 2, корпус 4, литера А.