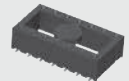
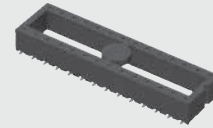


ICF-640-S-O

ICF-328-T-O



ICF-314-S-O

(2.54 mm) .100"

ICF SERIES

SURFACE MOUNT DIP SOCKET

SPECIFICATIONS

For complete specifications and recommended PCB layouts see www.samtec.com?ICF

Insulator Material:

Black Liquid Crystal Polymer

Contact Material:

BeCu

Plating:

Sn or Au over 50 μ " (1.27 μ m) Ni

Operating Temp Range:

-55 °C to +125 °C

Insertion Depth:

(2.54 mm) .100" to (3.81 mm) .150"

Insertion Force/Contact:

(1.39 N) 5 oz average

Withdrawal Force/Contact:

(1.11 N) 4 oz average

RoHS Compliant:

Yes

PROCESSING

Lead-Free Solderable:

Yes

SMT Lead Coplanarity:

(0.15 mm) .006" max*

*(.004" stencil solution may be available; contact

IPG@samtec.com)

RECOGNITIONS

For complete scope of

recognitions see

www.samtec.com/quality



FILE NO. E111594

TYPE SOCKET

ICF
=Surface Mount
IC Socket

ROW SPACING & NO. OF CONTACTS

PLATING OPTION

-S
=30 μ " (0.76 μ m)
Gold on contact,
Matte Tin on tail

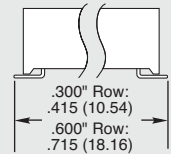
-T
= Matte Tin

TAIL OPTION

-I
=Tails In



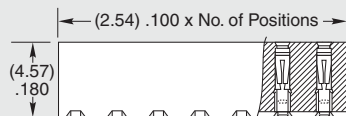
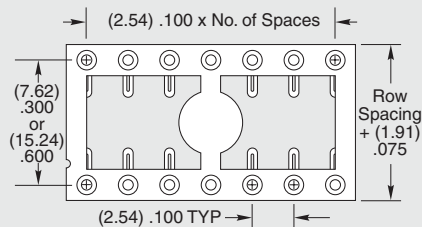
-O
=Tails Out



-TR
=Tape &
Reel
Packaging



Specify from chart below



| "-XXX" | Row Space | No. of Contacts |
|--------|--------------|-----------------|
| -308 | (7.62) .300 | 08 |
| -314 | | 14 |
| -316 | | 16 |
| -318 | | 18 |
| -320 | | 20 |
| -328 | (15.24) .600 | 28 |
| -624 | | 24 |
| -628 | | 28 |
| -632 | | 32 |
| -640 | | 40 |

Note:
Some sizes, styles and options are non-standard, non-returnable.

Due to technical progress, all designs, specifications and components are subject to change without notice.

WWW.SAMTEC.COM

All parts within this catalog are built to Samtec's specifications.

Customer specific requirements must be approved by Samtec and identified in a Samtec customer-specific drawing to apply.



Компания «ЭлектроПласт» предлагает заключение долгосрочных отношений при поставках импортных электронных компонентов на взаимовыгодных условиях!

Наши преимущества:

- Оперативные поставки широкого спектра электронных компонентов отечественного и импортного производства напрямую от производителей и с крупнейших мировых складов;
- Поставка более 17-ти миллионов наименований электронных компонентов;
- Поставка сложных, дефицитных, либо снятых с производства позиций;
- Оперативные сроки поставки под заказ (от 5 рабочих дней);
- Экспресс доставка в любую точку России;
- Техническая поддержка проекта, помощь в подборе аналогов, поставка прототипов;
- Система менеджмента качества сертифицирована по Международному стандарту ISO 9001;
- Лицензия ФСБ на осуществление работ с использованием сведений, составляющих государственную тайну;
- Поставка специализированных компонентов (Xilinx, Altera, Analog Devices, Intersil, Interpoint, Microsemi, Aeroflex, Peregrine, Syfer, Eurofarad, Texas Instrument, Miteq, Cobham, E2V, MA-COM, Hittite, Mini-Circuits, General Dynamics и др.);

Помимо этого, одним из направлений компании «ЭлектроПласт» является направление «Источники питания». Мы предлагаем Вам помощь Конструкторского отдела:

- Подбор оптимального решения, техническое обоснование при выборе компонента;
- Подбор аналогов;
- Консультации по применению компонента;
- Поставка образцов и прототипов;
- Техническая поддержка проекта;
- Защита от снятия компонента с производства.



Как с нами связаться

Телефон: 8 (812) 309 58 32 (многоканальный)

Факс: 8 (812) 320-02-42

Электронная почта: org@eplast1.ru

Адрес: 198099, г. Санкт-Петербург, ул. Калинина, дом 2, корпус 4, литера А.