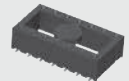
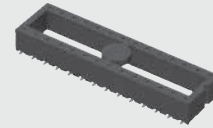


ICF-640-S-O

ICF-328-T-O



ICF-314-S-O

(2.54 mm) .100"

ICF SERIES

# SURFACE MOUNT DIP SOCKET

## SPECIFICATIONS

For complete specifications and recommended PCB layouts see [www.samtec.com?ICF](http://www.samtec.com?ICF)

**Insulator Material:**  
Black Liquid Crystal Polymer  
**Contact Material:**  
BeCu

**Plating:**  
Sn or Au over  
50 μ" (1.27 μm) Ni

**Operating Temp Range:**  
-55 °C to +125 °C

**Insertion Depth:**  
(2.54 mm) .100" to  
(3.81 mm) .150"

**Insertion Force/Contact:**  
(1.39 N) 5 oz average

**Withdrawal Force/Contact:**  
(1.11 N) 4 oz average

**RoHS Compliant:**  
Yes

## PROCESSING

**Lead-Free Solderable:**  
Yes

**SMT Lead Coplanarity:**  
(0.15 mm) .006" max\*  
\*(.004" stencil solution may be available; contact IPG@samtec.com)

## RECOGNITIONS

For complete scope of recognitions see [www.samtec.com/quality](http://www.samtec.com/quality)



## TYPE SOCKET

**ICF**  
=Surface Mount  
IC Socket

## ROW SPACING & NO. OF CONTACTS

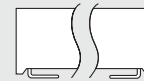
## PLATING OPTION

**-S**  
=30 μ" (0.76μm)  
Gold on contact,  
Matte Tin on tail

**-T**  
= Matte Tin

## TAIL OPTION

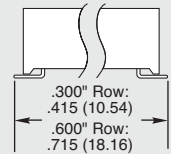
**-I**  
=Tails In



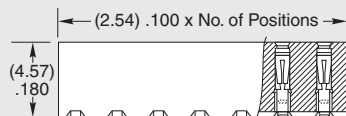
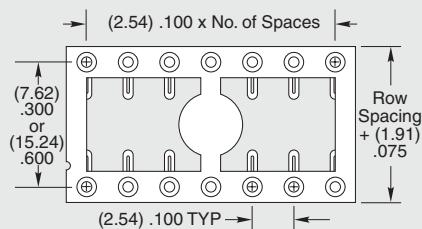
## OTHER OPTION

**-TR**  
=Tape &  
Reel  
Packaging

**-O**  
=Tails Out



Specify from chart below



"-XXX"	Row Space	No. of Contacts
-308	(7.62) .300	08
-314		14
-316		16
-318		18
-320		20
-328	(15.24) .600	28
-624		24
-628		28
-632		32
-640		40

**Note:**  
Some sizes, styles and options are non-standard, non-returnable.

Due to technical progress, all designs, specifications and components are subject to change without notice.

[WWW.SAMTEC.COM](http://WWW.SAMTEC.COM)

All parts within this catalog are built to Samtec's specifications. Customer specific requirements must be approved by Samtec and identified in a Samtec customer-specific drawing to apply.



Компания «ЭлектроПласт» предлагает заключение долгосрочных отношений при поставках импортных электронных компонентов на взаимовыгодных условиях!

Наши преимущества:

- Оперативные поставки широкого спектра электронных компонентов отечественного и импортного производства напрямую от производителей и с крупнейших мировых складов;
- Поставка более 17-ти миллионов наименований электронных компонентов;
- Поставка сложных, дефицитных, либо снятых с производства позиций;
- Оперативные сроки поставки под заказ (от 5 рабочих дней);
- Экспресс доставка в любую точку России;
- Техническая поддержка проекта, помощь в подборе аналогов, поставка прототипов;
- Система менеджмента качества сертифицирована по Международному стандарту ISO 9001;
- Лицензия ФСБ на осуществление работ с использованием сведений, составляющих государственную тайну;
- Поставка специализированных компонентов (Xilinx, Altera, Analog Devices, Intersil, Interpoint, Microsemi, Aeroflex, Peregrine, Syfer, Eurofarad, Texas Instrument, Miteq, Cobham, E2V, MA-COM, Hittite, Mini-Circuits, General Dynamics и др.);

Помимо этого, одним из направлений компании «ЭлектроПласт» является направление «Источники питания». Мы предлагаем Вам помощь Конструкторского отдела:

- Подбор оптимального решения, техническое обоснование при выборе компонента;
- Подбор аналогов;
- Консультации по применению компонента;
- Поставка образцов и прототипов;
- Техническая поддержка проекта;
- Защита от снятия компонента с производства.



#### Как с нами связаться

**Телефон:** 8 (812) 309 58 32 (многоканальный)

**Факс:** 8 (812) 320-02-42

**Электронная почта:** [org@eplast1.ru](mailto:org@eplast1.ru)

**Адрес:** 198099, г. Санкт-Петербург, ул. Калинина, дом 2, корпус 4, литера А.