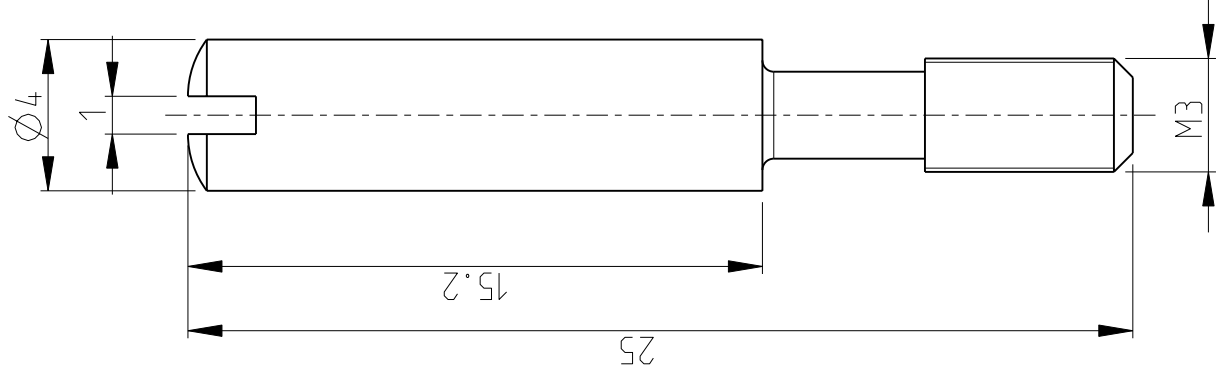


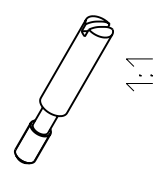
LOC	DIST	P	LTR	DESCRIPTION	DATE	DWN	APVD
A1	-	B1		NOTES ADDED ECR - 02280	25JAN2008	GW	ST



Notes

- 1 PACKAGING: PACKED IN A BAG  
QUANTITY: 50 PIECES

PN 1-1  
AS SHOWN



THIS DRAWING IS UNPUBLISHED.

© COPYRIGHT 2006 BY TYCO ELECTRONICS CORPORATION. ALL RIGHTS RESERVED.

2006

RELEASED FOR PUBLICATION


DIMENSIONS:

MM

TOLERANCES UNLESS OTHERWISE SPECIFIED:

- 0 PLC ±
  - 1 PLC ±
  - 2 PLC ±
  - 3 PLC ±
  - 4 PLC ±
- ANGLES ±1°



DWN	G.W ROBLEW SKI	25JAN2008	MATERIAL	-	FINISH	-
CHK	T.SCHNIURPFIL	25JAN2008	 <b>Tyco Electronics</b> tyco Electronics AMP GmbH 53819 Neunkirchen (Germany)			
APVD	T.SCHNIURPFIL	25JAN2008	NAME			
PRODUCT SPEC			GUIDE PIN			
APPLICATION SPEC			F-STI-M3			
WEIGHT			SIZE	CAGE CODE	DRAWING NO	RESTRICTED TO
-			A4 00779	C=1106102		
CUSTOMER DRAWING			SCALE		5:1	SHEET 1 OF 1
						REV B1



Компания «ЭлектроПласт» предлагает заключение долгосрочных отношений при поставках импортных электронных компонентов на взаимовыгодных условиях!

Наши преимущества:

- Оперативные поставки широкого спектра электронных компонентов отечественного и импортного производства напрямую от производителей и с крупнейших мировых складов;
- Поставка более 17-ти миллионов наименований электронных компонентов;
- Поставка сложных, дефицитных, либо снятых с производства позиций;
- Оперативные сроки поставки под заказ (от 5 рабочих дней);
- Экспресс доставка в любую точку России;
- Техническая поддержка проекта, помощь в подборе аналогов, поставка прототипов;
- Система менеджмента качества сертифицирована по Международному стандарту ISO 9001;
- Лицензия ФСБ на осуществление работ с использованием сведений, составляющих государственную тайну;
- Поставка специализированных компонентов (Xilinx, Altera, Analog Devices, Intersil, Interpoint, Microsemi, Aeroflex, Peregrine, Syfer, Eurofarad, Texas Instrument, Miteq, Cobham, E2V, MA-COM, Hittite, Mini-Circuits, General Dynamics и др.);

Помимо этого, одним из направлений компании «ЭлектроПласт» является направление «Источники питания». Мы предлагаем Вам помощь Конструкторского отдела:

- Подбор оптимального решения, техническое обоснование при выборе компонента;
- Подбор аналогов;
- Консультации по применению компонента;
- Поставка образцов и прототипов;
- Техническая поддержка проекта;
- Защита от снятия компонента с производства.



#### Как с нами связаться

**Телефон:** 8 (812) 309 58 32 (многоканальный)

**Факс:** 8 (812) 320-02-42

**Электронная почта:** [org@eplast1.ru](mailto:org@eplast1.ru)

**Адрес:** 198099, г. Санкт-Петербург, ул. Калинина, дом 2, корпус 4, литера А.