

K-Nr.: 23228  
K-no

Ansteuerübertrager / Trigger-transformer  
(IGBT) / for IGBT

Datum : 14.10.2005  
Date

Kunde :  
Customer

Kd Sach Nr. :  
Customers part no.

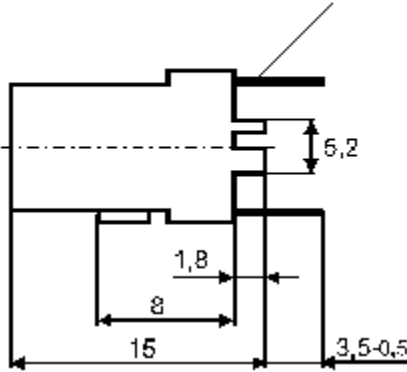
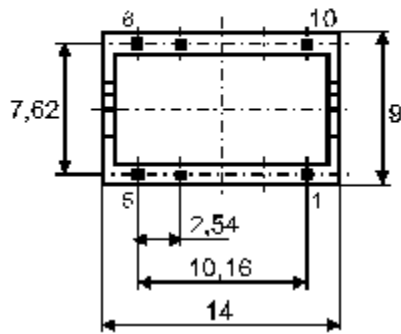
Seite : 1 von 3  
Page of

Maßbild (mm): Freimaßtoleranz DIN ISO 2768-c  
Mechanical outline General tolerances

Anschlüsse :  
Connections

Toleranz der Stiftabstände = 0,2mm  
(Tolerances grid distance)

Pin 0,45x0,66 alternativ 0,5(0,52) x0,5 (0,52)  
Pin 0,45x0,66 alternative 0,5(0,52) x0,5 (0,52)



Pin 1  
DC=Date Code  
F=Factory

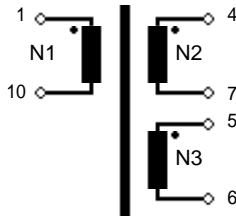
Beschriftung:  
marking

VAC	DC
4025X142	
	F

Anschlußschema :  
Schematic diagram

links: primär  
left: primary

rechts: sekundär  
right: secondary



Ü = 1 : 1 : 1

Datum	Name	Index	Änderung
14.10.2005	HL	81	Marking with VAC. Insignificant.

Hrsg. : KB-FB-FT Editor engin	Bearbeiter: HL.	KB-PM B: Dö.	freig. : HL.
----------------------------------	-----------------	--------------	--------------



# DATENBLATT / Specification

**Sach Nr.:** T60403-F4025-X142

Item no.:

K-Nr.: 23228  
K-noAnsteuerübertrager / Trigger-transformer  
(IGBT) / for IGBTDatum : 14.10.2005  
DateKunde :  
CustomerKd Sach Nr. :  
Customers part no.Seite : 2 von 3  
Page ofBetriebsdaten/Charakteristische Daten (Richtwerte) :  
Operational data/Characteristic data (nominal values)

vorläufig /preliminary

$$U_E = 15 \text{ V (N1)}$$

Nennwerte am Verbraucher (U/I) / Rated voltage and current at the load (U/I)

 $U_A \text{ (N2+N3 series) } 15 \text{ V} / 0,2 \text{ A}$ 

$$f = 100 \text{ kHz} \quad \tau \leq 50,00 \%; \quad P_{\dot{u}} = 3 \text{ W} \quad \int U_1 dt \geq 130 \mu\text{Vs (N1 unipolar)}$$

$$R_{C11} = R_{C12} = R_{C13} = 340 \text{ m}\Omega$$

Umgebungstemperatur/ambient temperature: -40° C ... +50° C

Lagertemperatur/storage temperature: -40° C ... +85° C

Hrsg. : KB-FB-FT  
Editor engin

Bearbeiter: HL.

KB-PM B: Dö.

freig. : HL.

K-Nr.: 23228  
K-no

Ansteuerübertrager / Trigger-transformer  
(IGBT) / for IGBT

Datum : 14.10.2005  
Date

Kunde :  
Customer

Kd Sach Nr. :  
Customers part no.

Seite : 3 von 3  
Page of

Messungen nach Temperaturangleich der Prüflinge an Raumtemperatur  
Measurements after temperature balance of the test samples at room temperature

- 1) (V) M3014  $U_{P,eff} = 2.50 \text{ kV}, 2 \text{ s},$  N1 gegen/ to N2+N3  
 $U_{P,eff} = 0.50 \text{ kV}, 2 \text{ s},$  N2 gegen/ to N3
- 2) (AQL 0,25) M3011/1:  $L_1 \geq 0.80 \text{ mH}$  \*  
 $f = 10.00 \text{ kHz}, U_{AC,eff} = 100.00 \text{ mV}$
- 3) (V) M3011/6: Polarität, Übersetzungsverhältnis : Toleranz  $\pm 2\%$   
Polarity, Turns ratio : Tolerance
- 4) (AQL 1/S4) M3029 Lötbarkeitstest  
Soldering test

Weitere Vorschriften:  
Applicable documents:

Gehäusewerkstoff,  
Gießharz, Draht UL-gelistet

Housing material,  
Casting resin, wire UL-listed

Hrsg. : KB-FB-FT  
Editor engin

Bearbeiter: HL.

KB-PM B: Dö.

freig. : HL.



Компания «ЭлектроПласт» предлагает заключение долгосрочных отношений при поставках импортных электронных компонентов на взаимовыгодных условиях!

Наши преимущества:

- Оперативные поставки широкого спектра электронных компонентов отечественного и импортного производства напрямую от производителей и с крупнейших мировых складов;
- Поставка более 17-ти миллионов наименований электронных компонентов;
- Поставка сложных, дефицитных, либо снятых с производства позиций;
- Оперативные сроки поставки под заказ (от 5 рабочих дней);
- Экспресс доставка в любую точку России;
- Техническая поддержка проекта, помощь в подборе аналогов, поставка прототипов;
- Система менеджмента качества сертифицирована по Международному стандарту ISO 9001;
- Лицензия ФСБ на осуществление работ с использованием сведений, составляющих государственную тайну;
- Поставка специализированных компонентов (Xilinx, Altera, Analog Devices, Intersil, Interpoint, Microsemi, Aeroflex, Peregrine, Syfer, Eurofarad, Texas Instrument, Miteq, Cobham, E2V, MA-COM, Hittite, Mini-Circuits, General Dynamics и др.);

Помимо этого, одним из направлений компании «ЭлектроПласт» является направление «Источники питания». Мы предлагаем Вам помощь Конструкторского отдела:

- Подбор оптимального решения, техническое обоснование при выборе компонента;
- Подбор аналогов;
- Консультации по применению компонента;
- Поставка образцов и прототипов;
- Техническая поддержка проекта;
- Защита от снятия компонента с производства.



#### Как с нами связаться

**Телефон:** 8 (812) 309 58 32 (многоканальный)

**Факс:** 8 (812) 320-02-42

**Электронная почта:** [org@eplast1.ru](mailto:org@eplast1.ru)

**Адрес:** 198099, г. Санкт-Петербург, ул. Калинина, дом 2, корпус 4, литера А.