

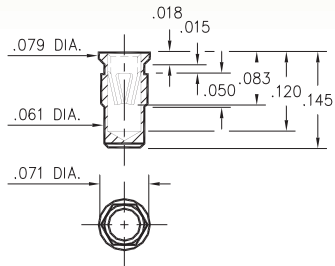
# PIN RECEPTACLES

FOR .022" - .034" DIAMETER PINS AND .025" SQUARE PINS

## 0291

0291-0-15-XX-16-XX-10-0

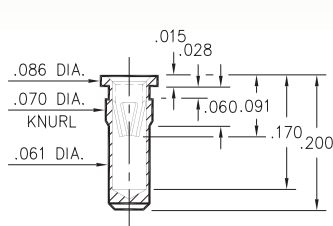
Hex press-fit in .067 plated through-hole



## 0293

0293-0-15-XX-16-XX-10-0

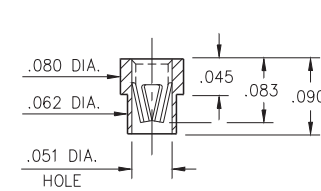
Press-fit in .067 mounting hole



## 0287

0287-0-15-XX-16-XX-10-0

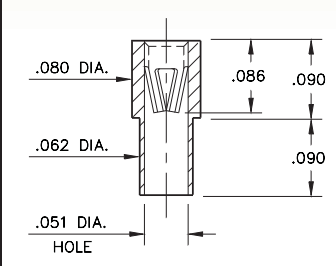
Solder mount in .065 min. mounting hole  
Also available on 8mm wide carrier tape:  
3,250 parts per 13" reel  
Order as: 0287-0-57-XX-16-XX-10-0



## 0285

0285-0-15-XX-16-XX-10-0

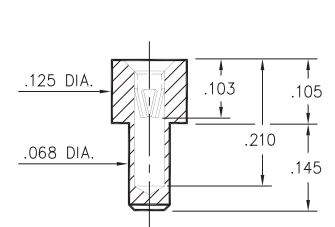
Solder mount in .065 min. mounting hole



## 0284

0284-0-15-XX-16-XX-10-0

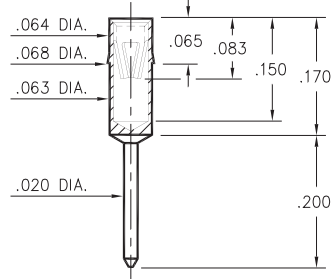
Solder mount in .070 min. mounting hole



## 8114

8114-0-15-XX-16-XX-04-0

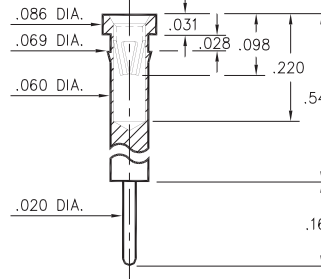
Press-fit from underside of pc board into .065 mounting hole



## 0407

0407-0-15-XX-16-XX-04-0

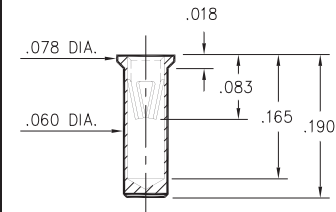
Press-fit in .066 mounting hole



## 0415

0415-0-15-XX-16-XX-10-0

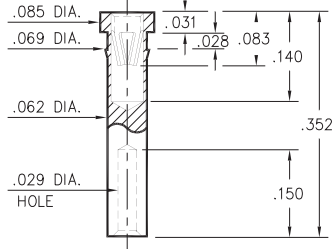
Solder mount in .063 min. mounting hole  
Also available on 24mm wide carrier tape:  
1,500 parts per 13" reel  
Order as: 0415-0-57-XX-16-XX-10-0



## 0303

0303-0-19-XX-16-XX-10-0

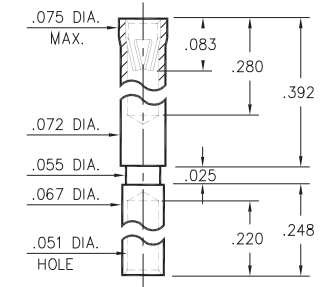
Press-fit in .067 mounting hole  
Wire Crimp Termination. Accepts wire sizes 26 AWG Max. / 30 AWG Min.



## 0306

0306-0-19-XX-16-XX-10-0

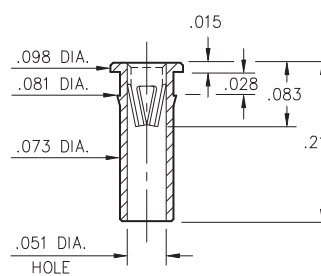
Wire Crimp Termination. Accepts wire sizes 20 AWG Max. / 24 AWG Min.



## 0273

0273-0-15-XX-16-XX-10-0

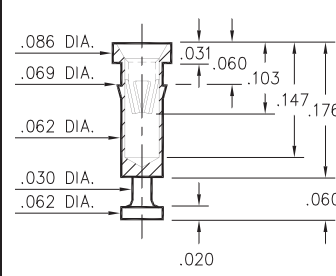
Press-fit in .078 mounting hole



## 7520

7520-0-15-XX-16-XX-10-0

Press-fit in .066 mounting hole



### SPECIFICATIONS:

Shell Material: Brass Alloy 360, 1/2 Hard

Contact Material: Beryllium Copper Alloy 172, HT

Dimensions: Inches

Tolerances On: Lengths: ±.005

Diameters: ±.002

Angles: ± 2°



ORDER CODE: XXXX - X - 1X - XX - 16 - XX - XX - 0

BASIC PART #

SPECIFY SHELL FINISH:

- 01 200 μ" TIN/LEAD OVER NICKEL
- ◆ 80 200 μ" TIN OVER NICKEL (RoHS)
- ◆ 15 10 μ" GOLD OVER NICKEL (RoHS)

SPECIFY CONTACT FINISH:

- 01 200 μ" TIN/LEAD OVER NICKEL
- ◆ 80 200 μ" TIN OVER NICKEL (RoHS)
- ◆ 27 30 μ" GOLD OVER NICKEL (RoHS)

SELECT CONTACT:

#16 CONTACT (DATA ON PAGE 256)

(For alternate contact choices, see group D on page 248)





Компания «ЭлектроПласт» предлагает заключение долгосрочных отношений при поставках импортных электронных компонентов на взаимовыгодных условиях!

Наши преимущества:

- Оперативные поставки широкого спектра электронных компонентов отечественного и импортного производства напрямую от производителей и с крупнейших мировых складов;
- Поставка более 17-ти миллионов наименований электронных компонентов;
- Поставка сложных, дефицитных, либо снятых с производства позиций;
- Оперативные сроки поставки под заказ (от 5 рабочих дней);
- Экспресс доставка в любую точку России;
- Техническая поддержка проекта, помощь в подборе аналогов, поставка прототипов;
- Система менеджмента качества сертифицирована по Международному стандарту ISO 9001;
- Лицензия ФСБ на осуществление работ с использованием сведений, составляющих государственную тайну;
- Поставка специализированных компонентов (Xilinx, Altera, Analog Devices, Intersil, Interpoint, Microsemi, Aeroflex, Peregrine, Syfer, Eurofarad, Texas Instrument, Miteq, Cobham, E2V, MA-COM, Hittite, Mini-Circuits, General Dynamics и др.);

Помимо этого, одним из направлений компании «ЭлектроПласт» является направление «Источники питания». Мы предлагаем Вам помощь Конструкторского отдела:

- Подбор оптимального решения, техническое обоснование при выборе компонента;
- Подбор аналогов;
- Консультации по применению компонента;
- Поставка образцов и прототипов;
- Техническая поддержка проекта;
- Защита от снятия компонента с производства.



#### Как с нами связаться

**Телефон:** 8 (812) 309 58 32 (многоканальный)

**Факс:** 8 (812) 320-02-42

**Электронная почта:** [org@eplast1.ru](mailto:org@eplast1.ru)

**Адрес:** 198099, г. Санкт-Петербург, ул. Калинина, дом 2, корпус 4, литера А.