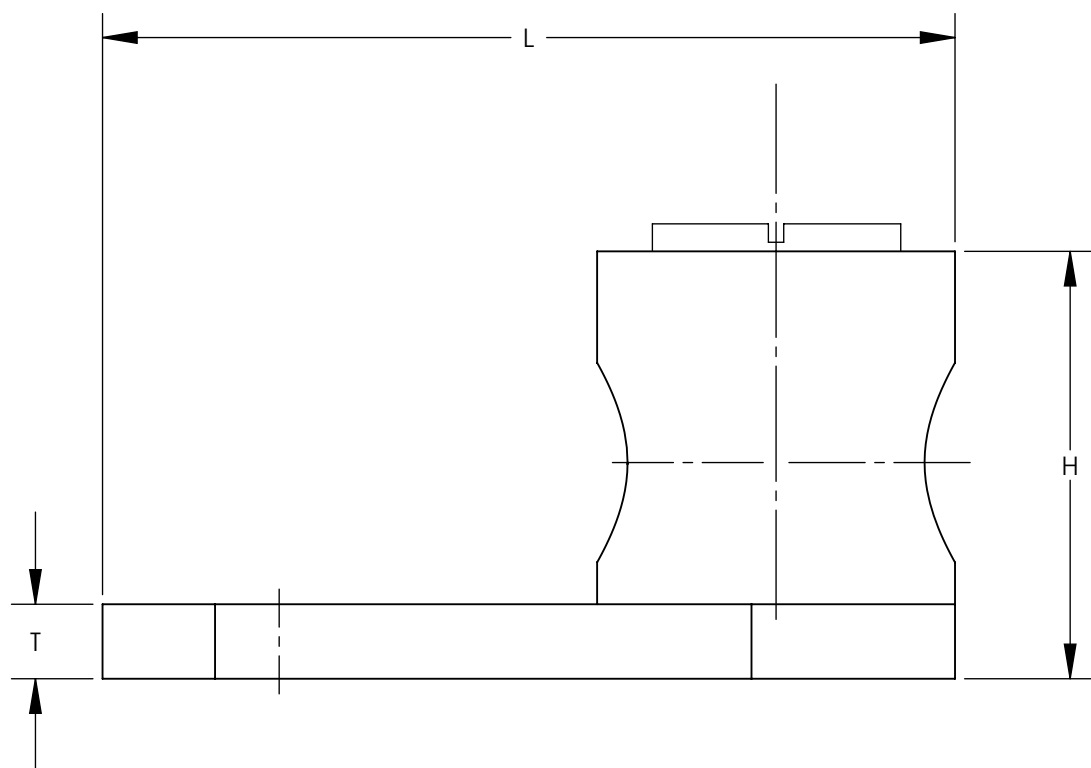


NOTES:

1. PARTS ARE (c UL us) LISTED.
2. FOR COPPER WIRE ONLY
3. PANDUIT PART NUMBERS WITH A "T" ARE TIN PLATED
4. PKG QTY: Q = 25  
L = 50  
C = 100  
D = 500
5. SEE LABEL FOR SCREW TORQUE VALUES



PANDUIT PART NUMBER	CONDUCTOR RANGE	APPROXIMATE DIMENSIONS					INSTALLATION TOOL
		BOLT SIZE	W	H	T	L	
ML8-CY	14 SOL. - 8 STR.	3/16	0.38	0.42	0.08	0.81	SLOT SCREWDRIVER
ML8T-CY	14 SOL. - 8 STR.	3/16	0.38	0.42	0.08	0.81	
ML4-CY	14 SOL. - 4 STR.	1/4	0.54	0.55	0.09	1.11	
ML4T-CY	14 SOL. - 4 STR.	1/4	0.54	0.55	0.09	1.11	
ML1/0-LY	14 SOL. - 1/0 STR.	5/16	0.73	0.79	0.09	1.57	1/4" HEX WRENCH
ML1/0T-LY	14 SOL. - 1/0 STR.	5/16	0.73	0.79	0.09	1.57	
ML250-QY	6 STR. - 250kcmil	3/8	0.94	1.06	0.12	1.94	
ML250T-QY	6 STR. - 250kcmil	3/8	0.94	1.06	0.12	1.94	

05	11/11	JHNU	RGB	REVISED ML1/0, ML1/0T WIRE RANGE: 14-1/0 WAS 8-1/0	N41569BB-C41569	RGB	RGB	
04	04/09	JESH	JESH	UPDATED NOTE WIRE RANGE 8 SOL - 1/0 STR WAS 14 SOL - 1/0 STR				
03	03/09	JESH	JESH	UPDATED NOTE 1 PARTS ARE (c UL us) LISTED. WAS UL LISTED & CSA CERTIFIED				
				ADD NOTE 5. SEE LABEL FOR SCREW TORQUE VALUES				
02	03/09	JESH	JESH	UPDATED STAMP INFORMATION, AND APPROXIMATE DIMENSIONS				
----	-----	----	----	REMOVED ML500-3Y FROM DRAWING REMOVED ROHS NOTE; REMOVED MADE IN U.S.A. NOTE CONVERTED DRAWING TO SOLIDWORKS				UNLESS OTHERWISE SPECIFIED DIMENSIONAL TOLERANCES ARE: (.X) ± ---    (.XXX) ± --- (.XX) ± ---    ANGLES ± ---
01	8/07	JHNU	JHNU					UNLESS OTHERWISE SPECIFIED, ALL DIMENSIONS ARE GIVEN IN INCHES, THIRD ANGLE PROJECTION
00	7/06	JHNU	LEM	DRAWING RELEASED - ROHS COMPLIANT	PC00487			DRAWN BY: JHNU DATE: _____ MAT'L: COPPER SCALE: NONE
REV	DATE	BY	CHK	DESCRIPTION	ECN	-R	SUP	DRAWING NO / CAD FILE: C41569_05 DWG SIZE: B



Компания «ЭлектроПласт» предлагает заключение долгосрочных отношений при поставках импортных электронных компонентов на взаимовыгодных условиях!

Наши преимущества:

- Оперативные поставки широкого спектра электронных компонентов отечественного и импортного производства напрямую от производителей и с крупнейших мировых складов;
- Поставка более 17-ти миллионов наименований электронных компонентов;
- Поставка сложных, дефицитных, либо снятых с производства позиций;
- Оперативные сроки поставки под заказ (от 5 рабочих дней);
- Экспресс доставка в любую точку России;
- Техническая поддержка проекта, помощь в подборе аналогов, поставка прототипов;
- Система менеджмента качества сертифицирована по Международному стандарту ISO 9001;
- Лицензия ФСБ на осуществление работ с использованием сведений, составляющих государственную тайну;
- Поставка специализированных компонентов (Xilinx, Altera, Analog Devices, Intersil, Interpoint, Microsemi, Aeroflex, Peregrine, Syfer, Eurofarad, Texas Instrument, Miteq, Cobham, E2V, MA-COM, Hittite, Mini-Circuits, General Dynamics и др.);

Помимо этого, одним из направлений компании «ЭлектроПласт» является направление «Источники питания». Мы предлагаем Вам помощь Конструкторского отдела:

- Подбор оптимального решения, техническое обоснование при выборе компонента;
- Подбор аналогов;
- Консультации по применению компонента;
- Поставка образцов и прототипов;
- Техническая поддержка проекта;
- Защита от снятия компонента с производства.



#### Как с нами связаться

**Телефон:** 8 (812) 309 58 32 (многоканальный)

**Факс:** 8 (812) 320-02-42

**Электронная почта:** [org@eplast1.ru](mailto:org@eplast1.ru)

**Адрес:** 198099, г. Санкт-Петербург, ул. Калинина, дом 2, корпус 4, литера А.