



ETA-USA

HIGH QUALITY SWITCHING POWER SUPPLIES

AC/DC SWITCHING DESKTOP ADAPTOR
POWER SUPPLY WITH PFC
SINGLE OUTPUT / UNIVERSAL RANGE INPUT
150 WATTS

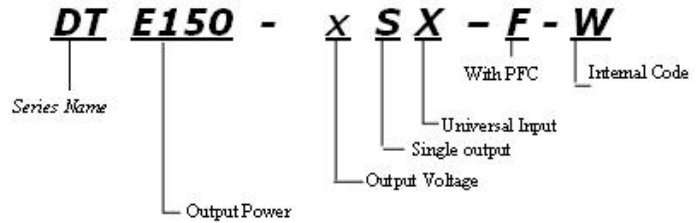
DTE150-SX-F-W Series



Dimension: L170×W85×H44mm



General Description



Features

1. High Reliability
2. 100% BURN-IN Tested
3. 100% Hi-Pot tested
4. Safety Approvals, EMC compliance
5. 40mm cooling fan
6. AC input: IEC 320-C14 Inlet
7. Two year warranty
8. Meets CEC Level IV Requirements

| Input | |
|----------------------|--------------------------------------|
| Input Voltage Range: | 90-264VAC |
| Frequency: | 47-63Hz |
| Input Current (rms): | 2.5A @ 90Vac; 1.25A @ 264Vac max. |
| Power Factor: | >0.9 (115VAC100%Load) |
| Efficiency : | >85% @ full load, 115VAC |

| Output Characteristic | Unit | DTE150-12SX-F-W | DTE150-16SX-F-W | DTE150-19SX-F-W | DTE150-24SX-F-W | DTE150-36SX-F-W | DTE150-48SX-F-W |
|------------------------|-------|-------------------------------------|-----------------|-----------------|-----------------|-----------------|-----------------|
| | | Output Voltage | Vdc | 12 | 16 | 19 | 24 |
| Output Current | A | 12.5 | 9.38 | 7.9 | 6.25 | 4.17 | 3.13 |
| Output Power | W | 150 | | | | | |
| O/P Regulation | % | ±3% | | | | | |
| Ripple & Noise (Vp-p)* | mVp-p | +5% / -2% | | | | | |
| Hold-up time | mS | >16ms typical at full load @ 115VAC | | | | | |

* Peak-to-peak with 20MHz bandwidth with a tantalum 10uF in parallel with a 0.1uF ceramic capacitor.



ETA USA
16170 Vineyard Blvd. Suite 180, Morgan Hill, CA 95037
Phone: 1-800-ETA-POWR, (408) 778-2793 Fax: (408) 779-2753

Visit us at: www.eta-usa.com
email at: sales@eta-usa.com

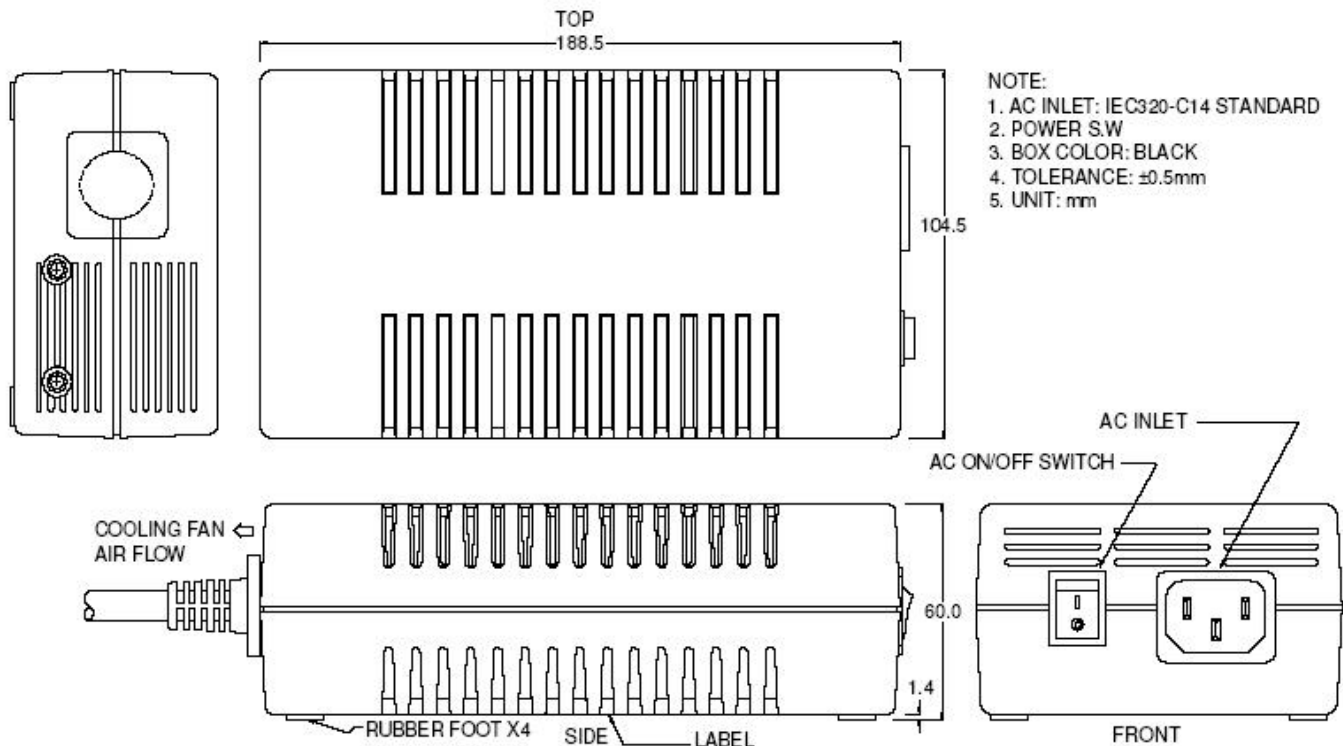


ETA-USA

HIGH QUALITY SWITCHING POWER SUPPLIES

| Environmental Specification | |
|-----------------------------|--|
| Operating Temperature | 0 to +40°C |
| Storage Temperature | -10 to +85°C |
| MTBF demonstrated | >80'000 hours at full load and 25 °C ambient temperature |
| Environmental Agencies | |
| Safety Standards | UL 60950 -1 CSA 22.2-No.60950-1 TUV EN60950-1 CB IEC 60950-1 |
| EMC Standards | CISPR 22 Class B, FCC Class B, EN55022 Class B, CE |
| Protection | |
| Short circuit protection | Auto Recover |
| Over Load Protection | Auto Recover |
| Over Voltage Protection | LATCH AC Recycle |
| Mechanical | |
| Dimension [mm]: | L188.5×W104.5×H60mm |
| AC Input : | IEC 320-C14 |

DIMENSION DIAGRAM (mm)



ETA USA

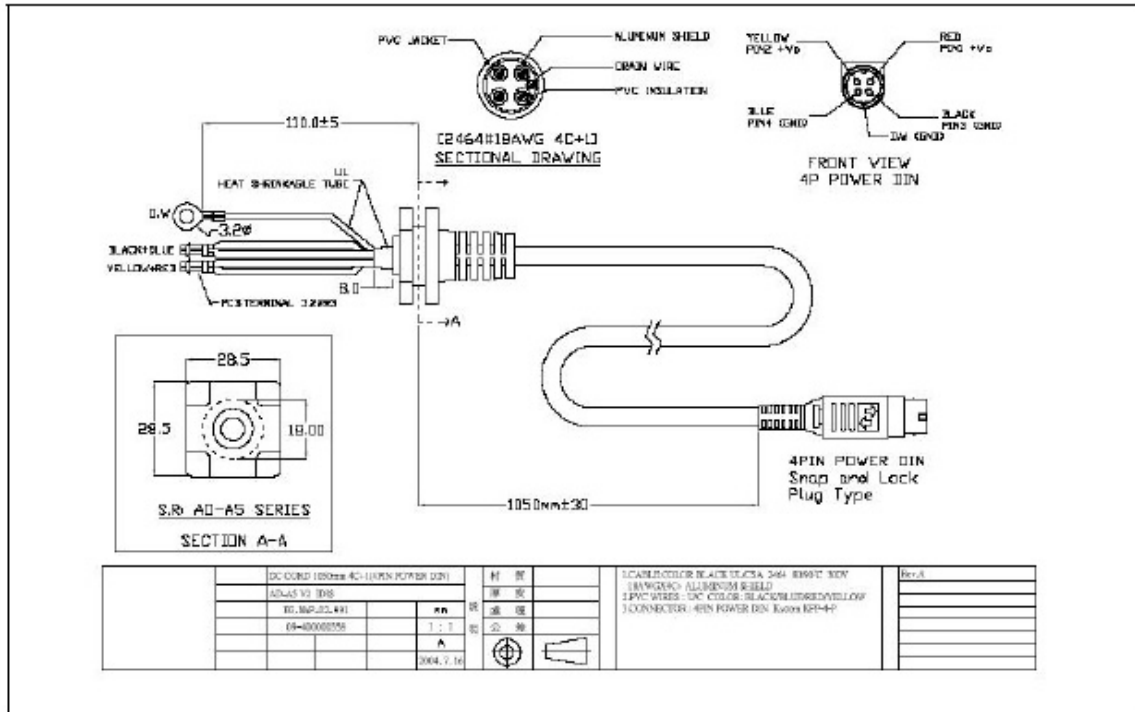
16170 Vineyard Blvd. Suite 180, Morgan Hill, CA 95037
Phone: 1-800-ETA-POWR, (408) 778-2793 Fax: (408) 779-2753

Visit us at: www.eta-usa.com
email at: sales@eta-usa.com



ETA-USA

HIGH QUALITY SWITCHING POWER SUPPLIES



ETA USA
16170 Vineyard Blvd. Suite 180, Morgan Hill, CA 95037
Phone: 1-800-ETA-POWER, (408) 778-2793 Fax: (408) 779-2753

Visit us at: www.eta-usa.com
email at: sales@eta-usa.com



ETA USA
16170 Vineyard Blvd. Suite 180, Morgan Hill, CA 95037
Phone: 1-800-ETA-POWER, (408) 778-2793 Fax: (408) 779-2753

Visit us at: www.eta-usa.com
email at: sales@eta-usa.com



Компания «ЭлектроПласт» предлагает заключение долгосрочных отношений при поставках импортных электронных компонентов на взаимовыгодных условиях!

Наши преимущества:

- Оперативные поставки широкого спектра электронных компонентов отечественного и импортного производства напрямую от производителей и с крупнейших мировых складов;
- Поставка более 17-ти миллионов наименований электронных компонентов;
- Поставка сложных, дефицитных, либо снятых с производства позиций;
- Оперативные сроки поставки под заказ (от 5 рабочих дней);
- Экспресс доставка в любую точку России;
- Техническая поддержка проекта, помощь в подборе аналогов, поставка прототипов;
- Система менеджмента качества сертифицирована по Международному стандарту ISO 9001;
- Лицензия ФСБ на осуществление работ с использованием сведений, составляющих государственную тайну;
- Поставка специализированных компонентов (Xilinx, Altera, Analog Devices, Intersil, Interpoint, Microsemi, Aeroflex, Peregrine, Syfer, Eurofarad, Texas Instrument, Miteq, Cobham, E2V, MA-COM, Hittite, Mini-Circuits, General Dynamics и др.);

Помимо этого, одним из направлений компании «ЭлектроПласт» является направление «Источники питания». Мы предлагаем Вам помощь Конструкторского отдела:

- Подбор оптимального решения, техническое обоснование при выборе компонента;
- Подбор аналогов;
- Консультации по применению компонента;
- Поставка образцов и прототипов;
- Техническая поддержка проекта;
- Защита от снятия компонента с производства.



Как с нами связаться

Телефон: 8 (812) 309 58 32 (многоканальный)

Факс: 8 (812) 320-02-42

Электронная почта: org@eplast1.ru

Адрес: 198099, г. Санкт-Петербург, ул. Калинина, дом 2, корпус 4, литера А.