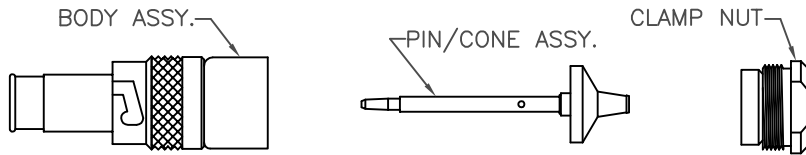


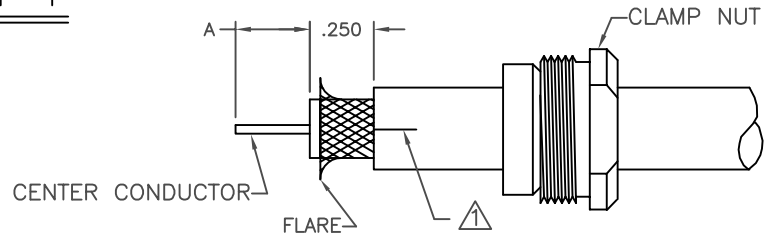
THE INFORMATION CONTAINED HEREON IS THE PROPERTY OF EMERSON NETWORK POWER, RECEIPT, POSSESSION OR TRANSMITTAL OF THIS DRAWING DOES NOT LICENSE OR IMPLY ANY RIGHT TO USE, SELL, PROTOTYPE OR MANUFACTURE FROM THIS INFORMATION. NO REPRODUCTIONS OR PUBLICATION OF THIS INFORMATION, IN WHOLE OR IN PART, SHALL BE MADE WITHOUT WRITTEN AUTHORIZATION FROM EMERSON NETWORK POWER.

DWG NO. TAI-120 SH 1

REVISIONS			
REV	DESCRIPTION	DATE	APPROVED
F	ECD 52118	3/9/10	T. KOHLER

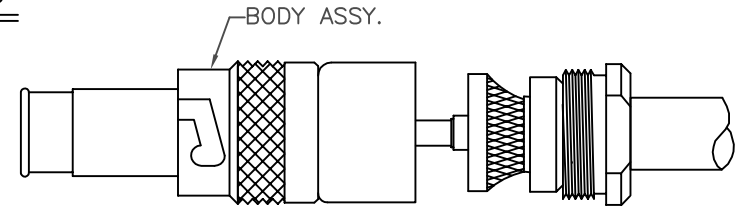


STEP 1



- A. PLACE CLAMP NUT ONTO CABLE
- B. STRIP CABLE AS REQUIRED AND FLARE BRAID TO ALLOW FREE ENTRY OF CONE (⚠ LATERAL SLITS, 180° APART MAY BE REQUIRED FOR VERY INFLEXIBLE JACKET MATERIALS)
- C. LIGHTLY TIN CENTER CONDUCTOR

STEP 3



- A. BRING CLAMP NUT FORWARD
- B. ENGAGE THREADS OF CLAMP NUT WITH BODY ASSY AND WRENCH TIGHTEN TO 30-40 IN LB TORQUE

MODEL NO	A DIM
PL93	.437
PL94	.437
BJ95	.312
PL95	.312

ASSEMBLY INSTRUCTIONS

"WRENCH CRIMP" CONNECTORS
 93/94/95 SERIES TO
 FLEXIBLE COAX CABLE
 PL93, PL94
 ALL CABLE GROUPS &
 BJ95, PL95-6, -6A, -6B, -6E,
 -48 & -50 ONLY



CONNECTIVITY SOLUTIONS

a bel group
 Cinch Connectivity Solutions
 299 Johnson Avenue SW, Suite 100
 Waseca, MN 56093 USA
 T: +1 507.833.8822 F: +1 507.833.6287
cinch.com

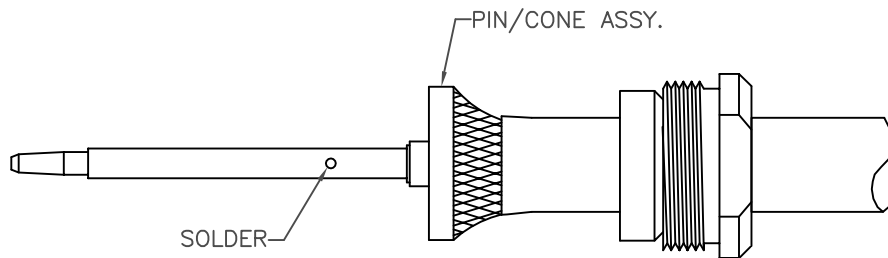
MFG. CODE NO. 14949

TAI-120

REV F

MADE IN USA

STEP 2



- ⚠ A. PUSH PIN/CONE ASSY UNDER BRAID UNTIL CABLE DIELECTRIC BOTTOMS IN CONE DIELECTRIC AND CENTER CONDUCTOR IS VISIBLE IN CONTACT INSPECTION HOLE
- B. SOLDER CENTER CONDUCTOR

⚠ CABLES WITH FOIL BONDED TO DIELECTRIC MUST BE ASSEMBLED WITH CONE INSTALLED OVER BONDED FOIL

UNLESS OTHERWISE SPECIFIED DIMENSIONS ARE IN INCHES TOLERANCES ARE:	
FRACTIONS ±	DECIMALS .XX ± .010 ±
	.XXX ± .005
	.XXXX ±
ANGLES	±
SIGNATURES	DATE
DRAWN BY C. WALLACE	3/9/10
CHECKED BY	
APPROVED BY	
APPROVED BY	



TAI-120

SIZE B	CAGE CODE 14949	DWG NO. TAI-120	REV F
SCALE N/A			SHEET 1 OF 2



Компания «ЭлектроПласт» предлагает заключение долгосрочных отношений при поставках импортных электронных компонентов на взаимовыгодных условиях!

Наши преимущества:

- Оперативные поставки широкого спектра электронных компонентов отечественного и импортного производства напрямую от производителей и с крупнейших мировых складов;
- Поставка более 17-ти миллионов наименований электронных компонентов;
- Поставка сложных, дефицитных, либо снятых с производства позиций;
- Оперативные сроки поставки под заказ (от 5 рабочих дней);
- Экспресс доставка в любую точку России;
- Техническая поддержка проекта, помощь в подборе аналогов, поставка прототипов;
- Система менеджмента качества сертифицирована по Международному стандарту ISO 9001;
- Лицензия ФСБ на осуществление работ с использованием сведений, составляющих государственную тайну;
- Поставка специализированных компонентов (Xilinx, Altera, Analog Devices, Intersil, Interpoint, Microsemi, Aeroflex, Peregrine, Syfer, Eurofarad, Texas Instrument, Miteq, Cobham, E2V, MA-COM, Hittite, Mini-Circuits, General Dynamics и др.);

Помимо этого, одним из направлений компании «ЭлектроПласт» является направление «Источники питания». Мы предлагаем Вам помощь Конструкторского отдела:

- Подбор оптимального решения, техническое обоснование при выборе компонента;
- Подбор аналогов;
- Консультации по применению компонента;
- Поставка образцов и прототипов;
- Техническая поддержка проекта;
- Защита от снятия компонента с производства.



Как с нами связаться

Телефон: 8 (812) 309 58 32 (многоканальный)

Факс: 8 (812) 320-02-42

Электронная почта: org@eplast1.ru

Адрес: 198099, г. Санкт-Петербург, ул. Калинина, дом 2, корпус 4, литера А.