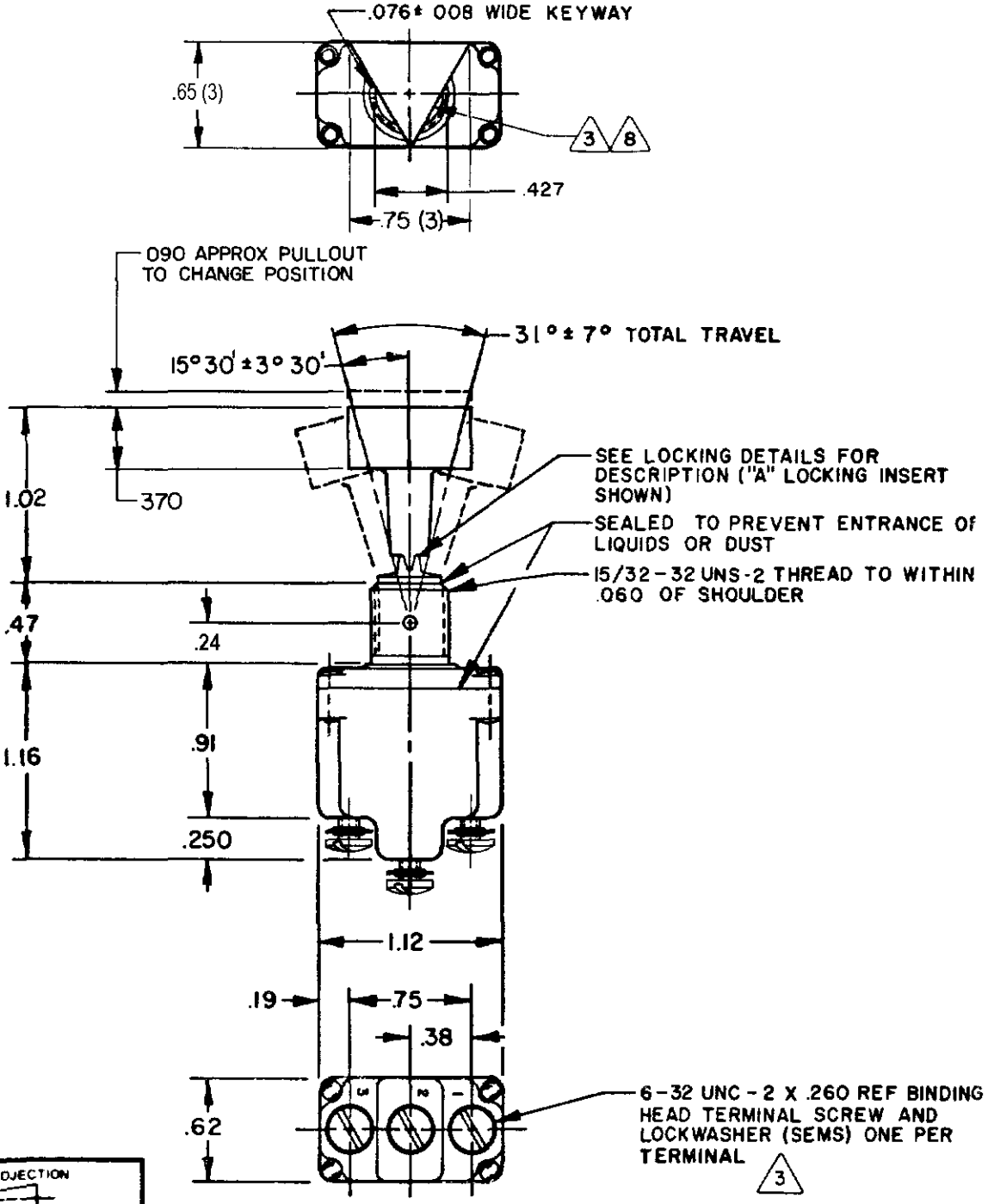


REV	DATE	BY	CHKD	DESCRIPTION
A	03/21/77	OBS	CO35217	
B	25 APR 75	KPK	REIN	
C	10 JUN 94	MAM	CO-78465	
D	24 NOV 99	CSL	94429	
E	0003226	RS	10FEB04	

MICRO SWITCH FREEPORT ILLINOIS U S A A DIVISION OF HONEYWELL FED. MFG CODE 91929	SWITCH-TOGGLE	CATALOG LISTING 1TL144 SERIES	CATALOG LISTING 6	AVAILABLE LOCKING COMBINATIONS FOR CONFIGURATION SEE LETTERED DETAILS	CIRCUIT MADE WITH TOGGLE LEVER IN			MILITARY RATING (AMPS)						
		CHART 1			KEYWAY SIDE (1-2)	CENTER (1-2)	OPPOSITE KEYWAY (2-3)	RESISTIVE LOAD		LAMP LOAD		INDUCTIVE LOAD		
								28 DC VOLTS	125 IAC VOLTS	250 IAC VOLTS	28 VDC	125 VAC	28 VDC	125 VAC

THIS DRAWING COVERS A PROPRIETARY ITEM AND IS THE PROPERTY OF MICRO SWITCH. A DIVISION OF HONEYWELL. THIS DRAWING IS NOT TO BE COPIED OR USED WITHOUT THE APPROVAL OF MICRO SWITCH.



ITL144-1	AB, D, E, F, G, H, J, K, L, M, N, P	ON	OFF	ON	20 75 5 15 6 5 3 15 10 (REFER TO L191 FOR UL RATING)
ITL144-2	D, F, G	OFF	NONE	ON	
ITL144-3	D, F, G	ON	NONE	ON	
ITL144-21	E, F, K, M	NONE	OFF	ON	
ITL144-31	E, F, K, M	NONE	ON	ON	15 75 .5 15 6 4 2 10 7 (REFER TO L192 FOR UL RATING)
ITL144-4	F	MOM OFF	NONE	ON	
ITL144-5	E, F, K, L, M, N	MOM ON	OFF	ON	
ITL144-6	F	MOM ON	NONE	OFF	
ITL144-7	E, L, N	MOM ON	OFF	MOM ON	
ITL144-8	F	MOM ON	NONE	ON	
ITL144-51	E	NONE	ON	MOM ON	
ITL144-61	E	MOM ON	OFF	NONE	

"A" 	"B" 	"D" 	"E" 	"F" 	
"G" 	"H" 	"J" 	"K" 	"L" 	
"M" 	"N" 	"P" 			

- NOTES:**
- SWITCHES ARE CAPABLE OF WITHSTANDING A TEMPERATURE OF 160° F CONTINUOUSLY AT FULL RATED LOAD
 - CIRCUIT DESIGNATION AND MICRO SWITCH CATALOG LISTING MARKED ON SIDE OF SWITCH
 - FURNISHED UNASSEMBLED
 - FOR TERMINAL COVER, SEE MICRO SWITCH CATALOG LISTING 5PA7
 - KEYWAY SHOWN ON LEFT SIDE
 - SUFFIX LETTER MUST BE ADDED FOR DESIRED TYPE OF TOGGLE LOCKING. SEE CHART FOR AVAILABLE LOCKING COMBINATIONS
 - APPLIES ONLY TO "ON" AND "MOMENTARY ON" POSITIONS
 - REMOVABLE LEVER CAP HELD IN PLACE BY A PLASTIC LOCKING INSERT IN CAP THREADS

THIRD ANGLE PROJECTION

SCALE FULL

DO NOT SCALE PRINT

TOLERANCES
APPLY TO DESIGN UNITS CONVERSIONS ARE ONLY FOR REFERENCE UNLESS NOTED TOLERANCES ARE ±

NO PLACES	ONE PLACE	TWO PLACES	THREE PLACES	ANGLES
	± .1704	± .04016	± .0127	± .0001

DESIGN UNITS: METRIC US CUSTOMARY

RAD MATERIAL-COMMERCIAL STANDARD MICRO SWITCH STANDARDS APPLY
DIMENSIONS ARE TO BE MET BEFORE PROTECTIVE COATINGS ARE APPLIED

WEIGHT

 15A-125, 250 OR 277VAC 1/2HP-125VAC; 1HP-250, 277VAC 5A-125VAC "L" CODE L191	 10A-125, 250, 277VAC 1/4-125VAC; 1/2HP-250, 277VAC 3A-125VAC "L" L192
--	---



Компания «ЭлектроПласт» предлагает заключение долгосрочных отношений при поставках импортных электронных компонентов на взаимовыгодных условиях!

Наши преимущества:

- Оперативные поставки широкого спектра электронных компонентов отечественного и импортного производства напрямую от производителей и с крупнейших мировых складов;
- Поставка более 17-ти миллионов наименований электронных компонентов;
- Поставка сложных, дефицитных, либо снятых с производства позиций;
- Оперативные сроки поставки под заказ (от 5 рабочих дней);
- Экспресс доставка в любую точку России;
- Техническая поддержка проекта, помощь в подборе аналогов, поставка прототипов;
- Система менеджмента качества сертифицирована по Международному стандарту ISO 9001;
- Лицензия ФСБ на осуществление работ с использованием сведений, составляющих государственную тайну;
- Поставка специализированных компонентов (Xilinx, Altera, Analog Devices, Intersil, Interpoint, Microsemi, Aeroflex, Peregrine, Syfer, Eurofarad, Texas Instrument, Miteq, Cobham, E2V, MA-COM, Hittite, Mini-Circuits, General Dynamics и др.);

Помимо этого, одним из направлений компании «ЭлектроПласт» является направление «Источники питания». Мы предлагаем Вам помощь Конструкторского отдела:

- Подбор оптимального решения, техническое обоснование при выборе компонента;
- Подбор аналогов;
- Консультации по применению компонента;
- Поставка образцов и прототипов;
- Техническая поддержка проекта;
- Защита от снятия компонента с производства.



Как с нами связаться

Телефон: 8 (812) 309 58 32 (многоканальный)

Факс: 8 (812) 320-02-42

Электронная почта: org@eplast1.ru

Адрес: 198099, г. Санкт-Петербург, ул. Калинина, дом 2, корпус 4, литера А.