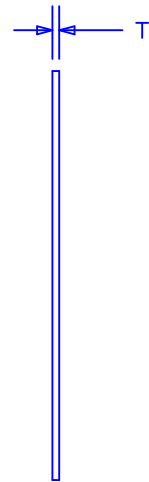
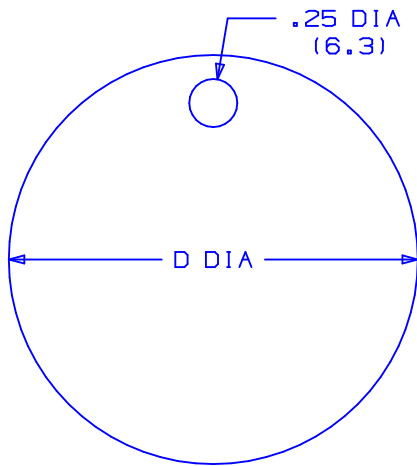


PANDUIT PART NO.	MATERIAL	PACKAGE QTY.	DIAMETER "D" ±.02 (.5)	THICKNESS "T" ±.002 (.05)
MT1D-Q	304 SS.	25	1.00 (25.4)	.035 (.89)
MT1D-Q316	316 SS.	25	1.00 (25.4)	.035 (.89)
MTB1D-Q	BRASS	25	1.00 (25.4)	.040 (1.02)
MT150D-Q	304 SS.	25	1.50 (38.1)	.035 (.89)
MT150D-Q316	316 SS.	25	1.50 (38.1)	.035 (.89)
MTB150D-Q	BRASS	25	1.50 (38.1)	.040 (1.02)
MT213D-Q	304 SS.	25	2.13 (54.1)	.015 (.38)
MT213D-Q316	316 SS.	25	2.13 (54.1)	.015 (.38)
MTB213D-Q	BRASS	25	2.13 (54.1)	.015 (.38)



NOTES:

1. DIMENSIONS IN () ARE IN mm.
2. CUSTOM PERMANENT MARKING AVAILABLE. CONSULT FACTORY.

S41100_02

REV	DATE	BY	CHK	DESCRIPTION	ECN #	PM	CUST
02	8/05	JAMBEJD		ADDED PART NO'S.MT1D-Q316, MT150D-Q316,& MT213D-Q316 TO TABLE	SS00018	---	---
01	10/03	BRH	DPN	UPDATED METRIC VALUES IN TABLE.	11170	CCH	JJB
00	3/98	TM	NJS	DWG. RELEASED	00681	DRH	LCA

PANDUIT

CORP.

TINLEY PARK, ILLINOIS

CIRCULAR 1-HOLE STAINLESS AND BRASS METAL TAGS

DRAWN BY T SMA	CHK'D N JS	SCALE N/A	DRAWING NO. S41100
-------------------	---------------	--------------	-----------------------



Компания «ЭлектроПласт» предлагает заключение долгосрочных отношений при поставках импортных электронных компонентов на взаимовыгодных условиях!

Наши преимущества:

- Оперативные поставки широкого спектра электронных компонентов отечественного и импортного производства напрямую от производителей и с крупнейших мировых складов;
- Поставка более 17-ти миллионов наименований электронных компонентов;
- Поставка сложных, дефицитных, либо снятых с производства позиций;
- Оперативные сроки поставки под заказ (от 5 рабочих дней);
- Экспресс доставка в любую точку России;
- Техническая поддержка проекта, помощь в подборе аналогов, поставка прототипов;
- Система менеджмента качества сертифицирована по Международному стандарту ISO 9001;
- Лицензия ФСБ на осуществление работ с использованием сведений, составляющих государственную тайну;
- Поставка специализированных компонентов (Xilinx, Altera, Analog Devices, Intersil, Interpoint, Microsemi, Aeroflex, Peregrine, Syfer, Eurofarad, Texas Instrument, Miteq, Cobham, E2V, MA-COM, Hittite, Mini-Circuits, General Dynamics и др.);

Помимо этого, одним из направлений компании «ЭлектроПласт» является направление «Источники питания». Мы предлагаем Вам помощь Конструкторского отдела:

- Подбор оптимального решения, техническое обоснование при выборе компонента;
- Подбор аналогов;
- Консультации по применению компонента;
- Поставка образцов и прототипов;
- Техническая поддержка проекта;
- Защита от снятия компонента с производства.



Как с нами связаться

Телефон: 8 (812) 309 58 32 (многоканальный)

Факс: 8 (812) 320-02-42

Электронная почта: org@eplast1.ru

Адрес: 198099, г. Санкт-Петербург, ул. Калинина, дом 2, корпус 4, литера А.