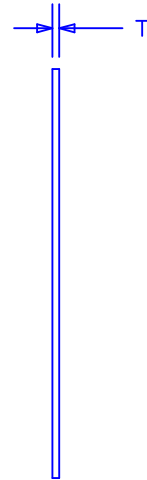
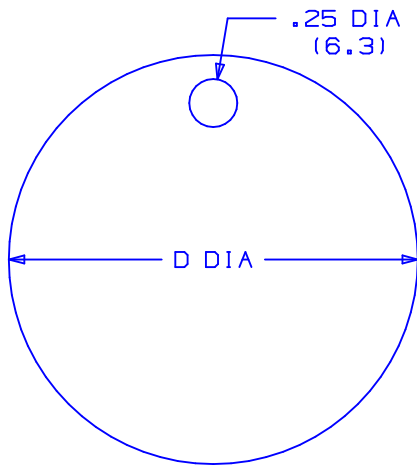


| PANDUIT PART NO. | MATERIAL | PACKAGE QTY. | DIAMETER "D" ±.02 (.5) | THICKNESS "T" ±.002 (.05) |
|------------------|----------|--------------|------------------------|---------------------------|
| MT1D-Q           | 304 SS.  | 25           | 1.00<br>(25.4)         | .035<br>(.89)             |
| MT1D-Q316        | 316 SS.  | 25           | 1.00<br>(25.4)         | .035<br>(.89)             |
| MTB1D-Q          | BRASS    | 25           | 1.00<br>(25.4)         | .040<br>(1.02)            |
| MT150D-Q         | 304 SS.  | 25           | 1.50<br>(38.1)         | .035<br>(.89)             |
| MT150D-Q316      | 316 SS.  | 25           | 1.50<br>(38.1)         | .035<br>(.89)             |
| MTB150D-Q        | BRASS    | 25           | 1.50<br>(38.1)         | .040<br>(1.02)            |
| MT213D-Q         | 304 SS.  | 25           | 2.13<br>(54.1)         | .015<br>(.38)             |
| MT213D-Q316      | 316 SS.  | 25           | 2.13<br>(54.1)         | .015<br>(.38)             |
| MTB213D-Q        | BRASS    | 25           | 2.13<br>(54.1)         | .015<br>(.38)             |



NOTES:

1. DIMENSIONS IN ( ) ARE IN mm.
2. CUSTOM PERMANENT MARKING AVAILABLE. CONSULT FACTORY.

S41100\_02

| 02  | 8/05  | JAMBEJD | ADDED PART NO'S.MT1D-Q316, MT150D-Q316,& MT213D-Q316 TO TABLE | SS00018     | ---   | --- |      |
|-----|-------|---------|---|-------------|-------|-----|------|
| 01  | 10/03 | BRH DPN | UPDATED METRIC VALUES IN TABLE.                               | 11170       | CCH   | JJB |      |
| 00  | 3/98  | TM NJS  | DWG. RELEASED   | 00681       | DRH   | LCA |      |
| REV | DATE  | BY      | CHK   | DESCRIPTION | ECN # | PM  | CUST |

**PANDUIT**

CORP.

TINLEY PARK, ILLINOIS

CIRCULAR 1-HOLE STAINLESS AND BRASS METAL TAGS

|          |       |       |             |
|----------|-------|-------|-------------|
| DRAWN BY | CHK'D | SCALE | DRAWING NO. |
| T SMA    | NJS   | N/A   | S41100      |



Компания «ЭлектроПласт» предлагает заключение долгосрочных отношений при поставках импортных электронных компонентов на взаимовыгодных условиях!

Наши преимущества:

- Оперативные поставки широкого спектра электронных компонентов отечественного и импортного производства напрямую от производителей и с крупнейших мировых складов;
- Поставка более 17-ти миллионов наименований электронных компонентов;
- Поставка сложных, дефицитных, либо снятых с производства позиций;
- Оперативные сроки поставки под заказ (от 5 рабочих дней);
- Экспресс доставка в любую точку России;
- Техническая поддержка проекта, помощь в подборе аналогов, поставка прототипов;
- Система менеджмента качества сертифицирована по Международному стандарту ISO 9001;
- Лицензия ФСБ на осуществление работ с использованием сведений, составляющих государственную тайну;
- Поставка специализированных компонентов (Xilinx, Altera, Analog Devices, Intersil, Interpoint, Microsemi, Aeroflex, Peregrine, Syfer, Eurofarad, Texas Instrument, Miteq, Cobham, E2V, MA-COM, Hittite, Mini-Circuits, General Dynamics и др.);

Помимо этого, одним из направлений компании «ЭлектроПласт» является направление «Источники питания». Мы предлагаем Вам помощь Конструкторского отдела:

- Подбор оптимального решения, техническое обоснование при выборе компонента;
- Подбор аналогов;
- Консультации по применению компонента;
- Поставка образцов и прототипов;
- Техническая поддержка проекта;
- Защита от снятия компонента с производства.



#### Как с нами связаться

**Телефон:** 8 (812) 309 58 32 (многоканальный)

**Факс:** 8 (812) 320-02-42

**Электронная почта:** [org@eplast1.ru](mailto:org@eplast1.ru)

**Адрес:** 198099, г. Санкт-Петербург, ул. Калинина, дом 2, корпус 4, литера А.