



## Heyco®-Tite EMC Brass Liquid Tight Cordgrips

### Straight Thru, PG Hubs

EMC Nickel-Plated Brass with Contact Sleeve

*The Ultimate in Liquid Tight Strain Relief Protection*

- Ideal for applications where **Electromagnetic Interference (EMI) protection or Electromagnetic Compatibility (EMC) is needed.**
- IP 68 rated.
- Nickel-plated finish over brass provides excellent corrosion resistance and durability.
- Excellent 360° shield contact with contact sleeve due to braided shield which runs into the gland.
- Combination of the sealing insert and the contact socket guarantees a constant contact quality with minimal transfer impedance.
- Inner cable protection.
- Long thread for use in standard or thick panels.
- Multiple sizes for flexible cord diameters ranging from .10" (2,5 mm) to 1.00" (25,5 mm).
- For use in clearance or threaded holes.
- Cordgrips are made of nickel plated brass and the gland is made of TPE.
- EMC locknuts available. See page 3-40.
- DFARS Compliant

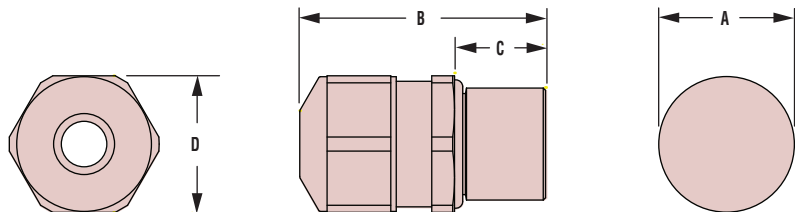
CABLE DIA. RANGE				PART NO.	THREAD SIZE	UL or IEC	PART DIMENSIONS							
Minimum		Maximum					A Clearance Hole Dia.		B Max. O.A. Length		C Thread Length		D Wrenching Nut Flat Size	
in.	mm.	in.	mm.			in.	mm.	in.	mm.	in.	mm.	in.	mm.	

#### Standard Thread

.177	4,5	.236	6,0	<b>4600</b>	PG7	cULus	.492	12,5	1.06	27,0	.39	10,0	.59	15,0
.236	6,0	.295	7,5	<b>4641</b>										
.236	6,0	.315	8,0	<b>4644</b>	PG9	cULus	.598	15,2	1.18	30,0	.39	10,0	.71	18,0
.315	8,0	.394	10,0	<b>4645</b>	PG9	cULus	.598	15,2	1.26	32,0				
.217	5,5	.335	8,5	<b>4647</b>	PG11	cULus	.732	18,6	1.22	31,0	.39	10,0	.83	21,0
.335	8,5	.472	12,0	<b>4648</b>										
.315	8,0	.433	11,0	<b>4650</b>	PG13.5	cULus	.803	20,4	1.22	31,0				
.433	11,0	.551	14,0	<b>4651</b>	PG13.5	cULus	.803	20,4	1.30	33,0	.39	10,0	.94	24,0
.315	8,0	.433	11,0	<b>4653</b>	PG16	cULus	.886	22,5	1.22	31,0				
.433	11,0	.551	14,0	<b>4654</b>	PG16	cULus	.886	22,5	1.30	33,0	.39	10,0	.94	24,0
.512	13,0	.630	16,0	<b>4656</b>	PG21	cULus	1.114	28,3	1.45	37,0	.47	12,0	1.18	30,0
.630	16,0	.748	19,0	<b>4657</b>	PG21	cULus	1.114	28,3	1.57	40,0				
.748	19,0	.906	23,0	<b>4659</b>	PG29	cULus	1.469	37,3	1.61	41,0	.47	12,0	1.50	38,0
.906	23,0	1.003	25,5	<b>4660</b>										

#### Short Thread — ALL NEW PRODUCTS!

.177	4,5	.236	6,0	<b>14640</b>	PG 7	cULus	.492	12,5	.91	23,0	.24	6,0	.59	15,0
.236	6,0	.295	7,5	<b>14641</b>										
.236	6,0	.315	8,0	<b>14644</b>	PG 9	cULus	.598	15,2	1.02	26,0	.24	6,0	.71	18,0
.315	8,0	.394	10,0	<b>14645</b>	PG 9	cULus	.598	15,2	1.10	28,0				
.217	5,5	.335	8,5	<b>14647</b>	PG 11	cULus	.732	18,6	1.06	27,0	.24	6,0	.83	21,0
.335	8,5	.472	12,0	<b>14648</b>										
.315	8,0	.433	11,0	<b>14650</b>	PG 13.5	cULus	.803	20,4	1.06	27,0				
.433	11,0	.551	14,0	<b>14651</b>	PG 13.5	cULus	.803	20,4	1.14	29,0	.24	6,0	.94	24,0
.315	8,0	.433	11,0	<b>14653</b>	PG 16	cULus	.886	22,5	1.06	27,0				
.433	11,0	.551	14,0	<b>14654</b>	PG 16	cULus	.886	22,5	1.14	29,0	.24	6,0	.94	24,0
.512	13,0	.630	16,0	<b>14656</b>	PG 21	cULus	1.114	28,3	1.28	32,5	.30	7,5	1.18	30,0
.630	16,0	.748	19,0	<b>14657</b>	PG 21	cULus	1.114	28,3	1.40	35,5				
.748	19,0	.906	23,0	<b>14659</b>	PG 29	cULus	1.469	37,3	1.47	37,0	.31	8,0	1.50	38,0
.906	23,0	1.003	25,5	<b>14660</b>										



Quick Specs

Material	Nickel-Plated Brass W/TPE Sealing Gland
Certifications	cULus Recognized under the Component Program of Underwriters' Laboratories File E51579 to both Canadian and U.S. requirements
Temperature Range	-40°F (-40°C) to 212°F (100°C)
IP Rating	IP 68, IP 69K



Компания «ЭлектроПласт» предлагает заключение долгосрочных отношений при поставках импортных электронных компонентов на взаимовыгодных условиях!

Наши преимущества:

- Оперативные поставки широкого спектра электронных компонентов отечественного и импортного производства напрямую от производителей и с крупнейших мировых складов;
- Поставка более 17-ти миллионов наименований электронных компонентов;
- Поставка сложных, дефицитных, либо снятых с производства позиций;
- Оперативные сроки поставки под заказ (от 5 рабочих дней);
- Экспресс доставка в любую точку России;
- Техническая поддержка проекта, помощь в подборе аналогов, поставка прототипов;
- Система менеджмента качества сертифицирована по Международному стандарту ISO 9001;
- Лицензия ФСБ на осуществление работ с использованием сведений, составляющих государственную тайну;
- Поставка специализированных компонентов (Xilinx, Altera, Analog Devices, Intersil, Interpoint, Microsemi, Aeroflex, Peregrine, Syfer, Eurofarad, Texas Instrument, Miteq, Cobham, E2V, MA-COM, Hittite, Mini-Circuits, General Dynamics и др.);

Помимо этого, одним из направлений компании «ЭлектроПласт» является направление «Источники питания». Мы предлагаем Вам помощь Конструкторского отдела:

- Подбор оптимального решения, техническое обоснование при выборе компонента;
- Подбор аналогов;
- Консультации по применению компонента;
- Поставка образцов и прототипов;
- Техническая поддержка проекта;
- Защита от снятия компонента с производства.



#### Как с нами связаться

**Телефон:** 8 (812) 309 58 32 (многоканальный)

**Факс:** 8 (812) 320-02-42

**Электронная почта:** [org@eplast1.ru](mailto:org@eplast1.ru)

**Адрес:** 198099, г. Санкт-Петербург, ул. Калинина, дом 2, корпус 4, литера А.