



Heyco®-Tite EMC Brass Liquid Tight Cordgrips

Straight Thru, PG Hubs

EMC Nickel-Plated Brass with Contact Sleeve

The Ultimate in Liquid Tight Strain Relief Protection

- Ideal for applications where **Electromagnetic Interference (EMI) protection or Electromagnetic Compatibility (EMC) is needed.**
- IP 68 rated.
- Nickel-plated finish over brass provides excellent corrosion resistance and durability.
- Excellent 360° shield contact with contact sleeve due to braided shield which runs into the gland.
- Combination of the sealing insert and the contact socket guarantees a constant contact quality with minimal transfer impedance.
- Inner cable protection.
- Long thread for use in standard or thick panels.
- Multiple sizes for flexible cord diameters ranging from .10" (2,5 mm) to 1.00" (25,5 mm).
- For use in clearance or threaded holes.
- Cordgrips are made of nickel plated brass and the gland is made of TPE.
- EMC locknuts available. See page 3-40.
- DFARS Compliant

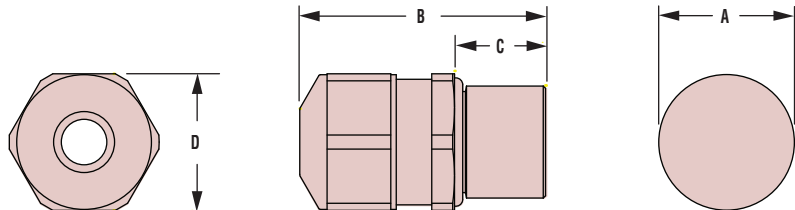
CABLE DIA. RANGE				PART NO.	THREAD SIZE	UL or IEC	PART DIMENSIONS							
Minimum		Maximum					A Clearance Hole Dia.		B Max. O.A. Length		C Thread Length		D Wrenching Nut Flat Size	
in.	mm.	in.	mm.			in.	mm.	in.	mm.	in.	mm.	in.	mm.	

Standard Thread

.177	4,5	.236	6,0	4600	PG7	cULus	.492	12,5	1.06	27,0	.39	10,0	.59	15,0
.236	6,0	.295	7,5	4641										
.236	6,0	.315	8,0	4644	PG9	cULus	.598	15,2	1.18	30,0	.39	10,0	.71	18,0
.315	8,0	.394	10,0	4645	PG9			.598	15,2	1.26	32,0			
.217	5,5	.335	8,5	4647	PG11	cULus	.732	18,6	1.22	31,0	.39	10,0	.83	21,0
.335	8,5	.472	12,0	4648										
.315	8,0	.433	11,0	4650	PG13.5	cULus	.803	20,4	1.22	31,0	.39	10,0	.94	24,0
.433	11,0	.551	14,0	4651	PG13.5			.803	20,4	1.30	33,0			
.315	8,0	.433	11,0	4653	PG16	cULus	.886	22,5	1.22	31,0	.39	10,0	.94	24,0
.433	11,0	.551	14,0	4654	PG16			.886	22,5	1.30	33,0			
.512	13,0	.630	16,0	4656	PG21	cULus	1.114	28,3	1.45	37,0	.47	12,0	1.18	30,0
.630	16,0	.748	19,0	4657	PG21			1.114	28,3	1.57	40,0			
.748	19,0	.906	23,0	4659	PG29	cULus	1.469	37,3	1.61	41,0	.47	12,0	1.50	38,0
.906	23,0	1.003	25,5	4660										

Short Thread — ALL NEW PRODUCTS!

.177	4,5	.236	6,0	14640	PG 7	cULus	.492	12,5	.91	23,0	.24	6,0	.59	15,0
.236	6,0	.295	7,5	14641										
.236	6,0	.315	8,0	14644	PG 9	cULus	.598	15,2	1.02	26,0	.24	6,0	.71	18,0
.315	8,0	.394	10,0	14645	PG 9			.598	15,2	1.10	28,0			
.217	5,5	.335	8,5	14647	PG 11	cULus	.732	18,6	1.06	27,0	.24	6,0	.83	21,0
.335	8,5	.472	12,0	14648										
.315	8,0	.433	11,0	14650	PG 13.5	cULus	.803	20,4	1.06	27,0	.24	6,0	.94	24,0
.433	11,0	.551	14,0	14651	PG 13.5			.803	20,4	1.14	29,0			
.315	8,0	.433	11,0	14653	PG 16	cULus	.886	22,5	1.06	27,0	.24	6,0	.94	24,0
.433	11,0	.551	14,0	14654	PG 16			.886	22,5	1.14	29,0			
.512	13,0	.630	16,0	14656	PG 21	cULus	1.114	28,3	1.28	32,5	.30	7,5	1.18	30,0
.630	16,0	.748	19,0	14657	PG 21			1.114	28,3	1.40	35,5			
.748	19,0	.906	23,0	14659	PG 29	cULus	1.469	37,3	1.47	37,0	.31	8,0	1.50	38,0
.906	23,0	1.003	25,5	14660										



Quick Specs

Material	Nickel-Plated Brass W/TPE Sealing Gland
Certifications	cULus Recognized under the Component Program of Underwriters' Laboratories File E51579 to both Canadian and U.S. requirements
Temperature Range	-40°F (-40°C) to 212°F (100°C)
IP Rating	IP 68, IP 69K



Компания «ЭлектроПласт» предлагает заключение долгосрочных отношений при поставках импортных электронных компонентов на взаимовыгодных условиях!

Наши преимущества:

- Оперативные поставки широкого спектра электронных компонентов отечественного и импортного производства напрямую от производителей и с крупнейших мировых складов;
- Поставка более 17-ти миллионов наименований электронных компонентов;
- Поставка сложных, дефицитных, либо снятых с производства позиций;
- Оперативные сроки поставки под заказ (от 5 рабочих дней);
- Экспресс доставка в любую точку России;
- Техническая поддержка проекта, помощь в подборе аналогов, поставка прототипов;
- Система менеджмента качества сертифицирована по Международному стандарту ISO 9001;
- Лицензия ФСБ на осуществление работ с использованием сведений, составляющих государственную тайну;
- Поставка специализированных компонентов (Xilinx, Altera, Analog Devices, Intersil, Interpoint, Microsemi, Aeroflex, Peregrine, Syfer, Eurofarad, Texas Instrument, Miteq, Cobham, E2V, MA-COM, Hittite, Mini-Circuits, General Dynamics и др.);

Помимо этого, одним из направлений компании «ЭлектроПласт» является направление «Источники питания». Мы предлагаем Вам помощь Конструкторского отдела:

- Подбор оптимального решения, техническое обоснование при выборе компонента;
- Подбор аналогов;
- Консультации по применению компонента;
- Поставка образцов и прототипов;
- Техническая поддержка проекта;
- Защита от снятия компонента с производства.



Как с нами связаться

Телефон: 8 (812) 309 58 32 (многоканальный)

Факс: 8 (812) 320-02-42

Электронная почта: org@eplast1.ru

Адрес: 198099, г. Санкт-Петербург, ул. Калинина, дом 2, корпус 4, литера А.