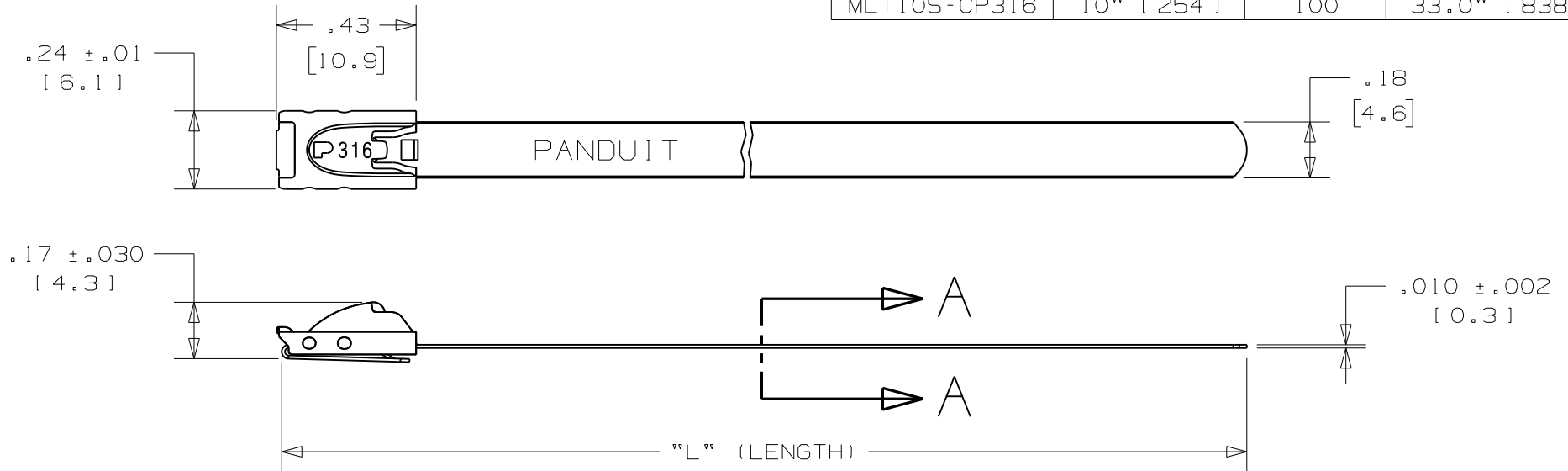


THIS COPY IS PROVIDED ON A RESTRICTED BASIS AND IS NOT TO BE USED IN ANY WAY DETRIMENTAL TO THE INTERESTS OF PANDUIT CORP.

| PANDUIT PART NO. | MAX BUNDLE DIAMETER | PACKAGE QTY | LENGTH L = ±.3 [7] |
|------------------|---------------------|-------------|-------------------------|
| MLT1S-CP316 | 1" [25] | 100 | 5.0" [127] |
| MLT2S-CP316 | 2" [51] | 100 | 7.9" [201] |
| MLT2.75-CP316 | 2.7" [69] | 100 | 10.2" [259] |
| MLT4S-CP316 | 4" [102] | 100 | 14.3" [362] |
| MLT6S-CP316 | 6" [152] | 100 | 20.5" [521] |
| MLT8S-CP316 | 8" [203] | 100 | 26.8" [679] |
| MLT10S-CP316 | 10" [254] | 100 | 33.0" [838] |



NOTES:

1. APPLICATION TOOLS - GS4MT, PPTMT, ST2MT, ST3MT, HTMT
2. MINIMUM LOOP TENSILE STRENGTH - 200 LBS. (889 NEWTONS) WHEN TESTED ON A 1.5" MANDREL.
3. BRACKETS [] DENOTE DIMENSIONS IN MILLIMETERS, AND ARE SHOWN FOR REFERENCE ONLY
4. TOLERANCES:
 .XXX = ±.010 [.25]
 .XX = ±.02 [.5]
 .X = ±.03 [.8]
 ANGLES = ±2°
5. MATERIAL: 316 STAINLESS STEEL

FULLY ROUNDED EDGES ALONG STRAP BODY

SECTION A - A

SCALE 8:1

| | | | | | | | | |
|-----|------|-----|------|--|------------------|--------------|-------------|----------------------------|
| | | | | PANDUIT CORP. TINLEY PARK, ILLINOIS | | | | |
| | | | | METAL LOCKING TIE STANDARD SERIES-316 STAINLESS STEEL -CUSTOMER DRAWING- | | | | |
| OBA | 2/12 | MIM | RGRO | NOTE #3 METRIC DIMENSIONS NOTED AS BEING SHOWN FOR REFERENCE ONLY | | | | |
| REV | DATE | BY | CHK | DESCRIPTION | DRAWN BY JAMB | CHK'D DPN | SCALE 2x | DRAWING NO. N4112OBS_DC |



Компания «ЭлектроПласт» предлагает заключение долгосрочных отношений при поставках импортных электронных компонентов на взаимовыгодных условиях!

Наши преимущества:

- Оперативные поставки широкого спектра электронных компонентов отечественного и импортного производства напрямую от производителей и с крупнейших мировых складов;
- Поставка более 17-ти миллионов наименований электронных компонентов;
- Поставка сложных, дефицитных, либо снятых с производства позиций;
- Оперативные сроки поставки под заказ (от 5 рабочих дней);
- Экспресс доставка в любую точку России;
- Техническая поддержка проекта, помощь в подборе аналогов, поставка прототипов;
- Система менеджмента качества сертифицирована по Международному стандарту ISO 9001;
- Лицензия ФСБ на осуществление работ с использованием сведений, составляющих государственную тайну;
- Поставка специализированных компонентов (Xilinx, Altera, Analog Devices, Intersil, Interpoint, Microsemi, Aeroflex, Peregrine, Syfer, Eurofarad, Texas Instrument, Miteq, Cobham, E2V, MA-COM, Hittite, Mini-Circuits, General Dynamics и др.);

Помимо этого, одним из направлений компании «ЭлектроПласт» является направление «Источники питания». Мы предлагаем Вам помощь Конструкторского отдела:

- Подбор оптимального решения, техническое обоснование при выборе компонента;
- Подбор аналогов;
- Консультации по применению компонента;
- Поставка образцов и прототипов;
- Техническая поддержка проекта;
- Защита от снятия компонента с производства.



Как с нами связаться

Телефон: 8 (812) 309 58 32 (многоканальный)

Факс: 8 (812) 320-02-42

Электронная почта: org@eplast1.ru

Адрес: 198099, г. Санкт-Петербург, ул. Калинина, дом 2, корпус 4, литера А.