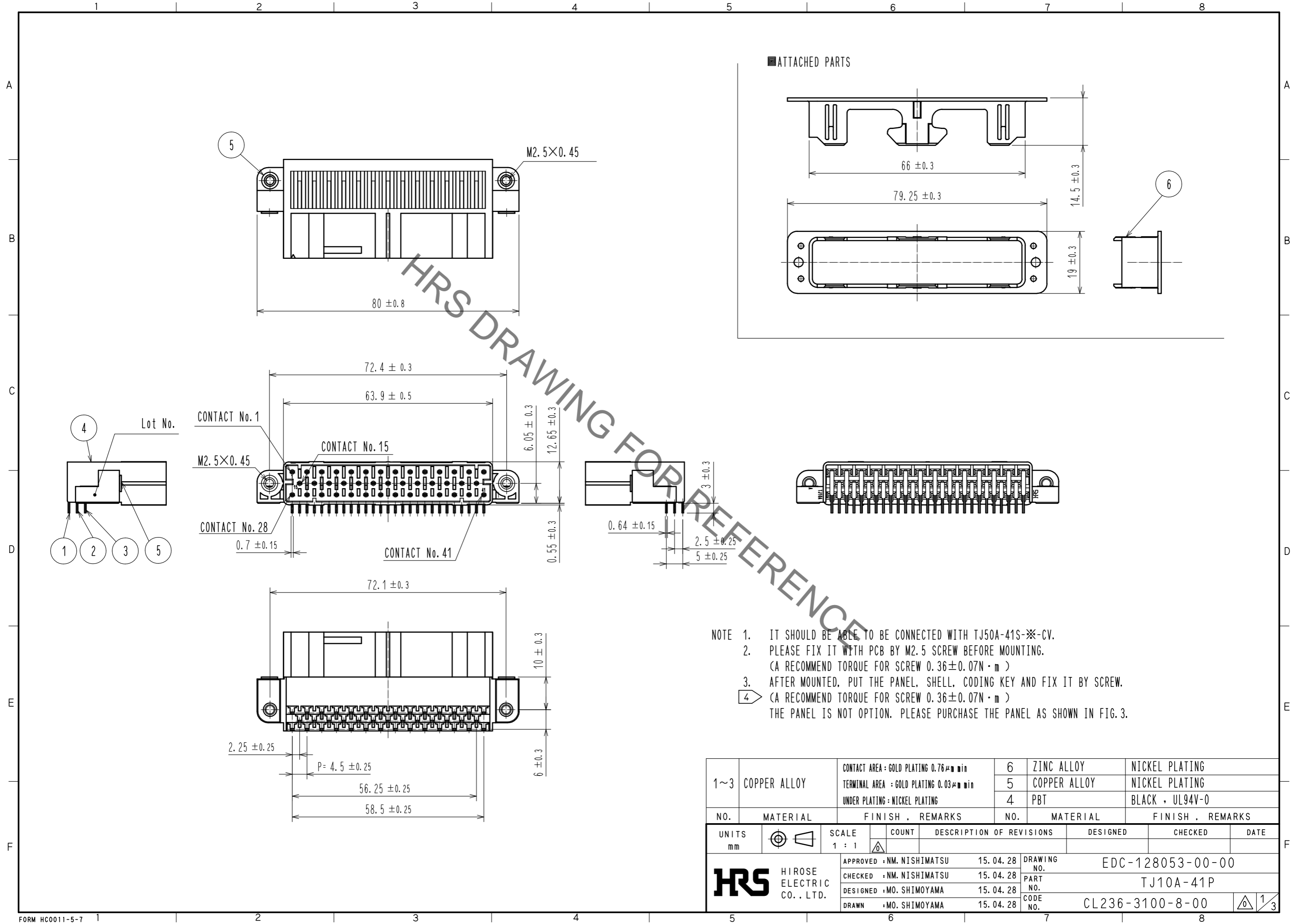


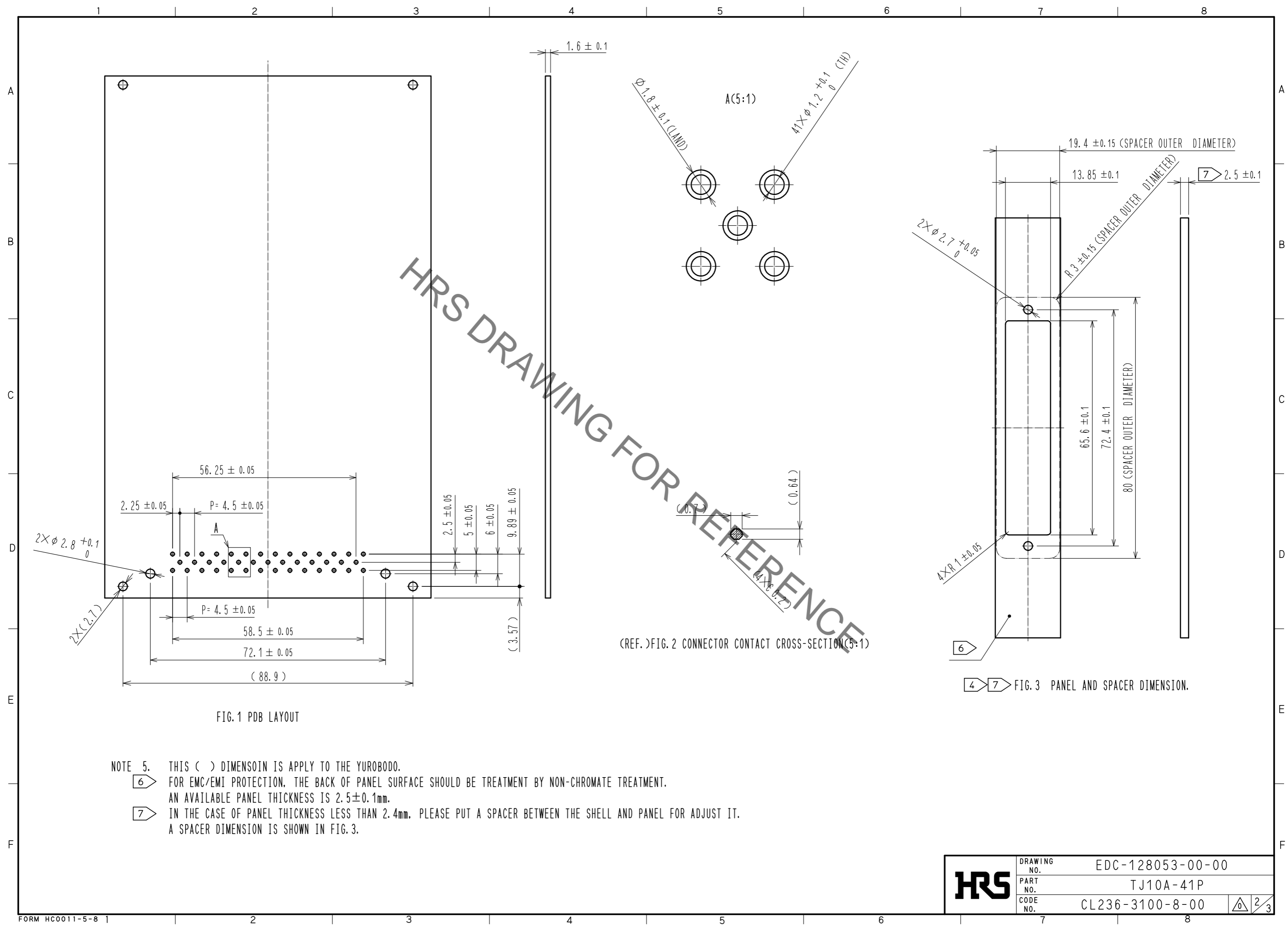
Jul.1.2019 Copyright 2019 HIROSE ELECTRIC CO., LTD. All Rights Reserved.  
 In case of consideration for using Automotive equipment / device which demand high reliability, kindly contact our sales window correspondents.



NO.	MATERIAL	FINISH . REMARKS	NO.	MATERIAL	FINISH . REMARKS
1~3	COPPER ALLOY	CONTACT AREA : GOLD PLATING 0.76 $\mu$ m min TERMINAL AREA : GOLD PLATING 0.03 $\mu$ m min UNDER PLATING : NICKEL PLATING	6	ZINC ALLOY	NICKEL PLATING
			5	COPPER ALLOY	NICKEL PLATING
			4	PBT	BLACK , UL94V-0

UNITS	SCALE	COUNT	DESCRIPTION OF REVISIONS	DESIGNED	CHECKED	DATE
mm	1 : 1	△				
APPROVED : NM. NISHIMATSU			15.04.28	DRAWING NO. EDC-128053-00-00		
CHECKED : NM. NISHIMATSU			15.04.28	PART NO. TJ10A-41P		
DESIGNED : MO. SHIMOYAMA			15.04.28	CODE NO. CL236-3100-8-00		
DRAWN : MO. SHIMOYAMA			15.04.28	△ 1/3		

Jul.1.2019 Copyright 2019 HIROSE ELECTRIC CO., LTD. All Rights Reserved.  
 In case of consideration for using Automotive equipment / device which demand high reliability, kindly contact our sales window correspondents.



HRS DRAWING FOR REFERENCE

FIG.1 PDB LAYOUT

(REF.) FIG.2 CONNECTOR CONTACT CROSS-SECTION(5:1)

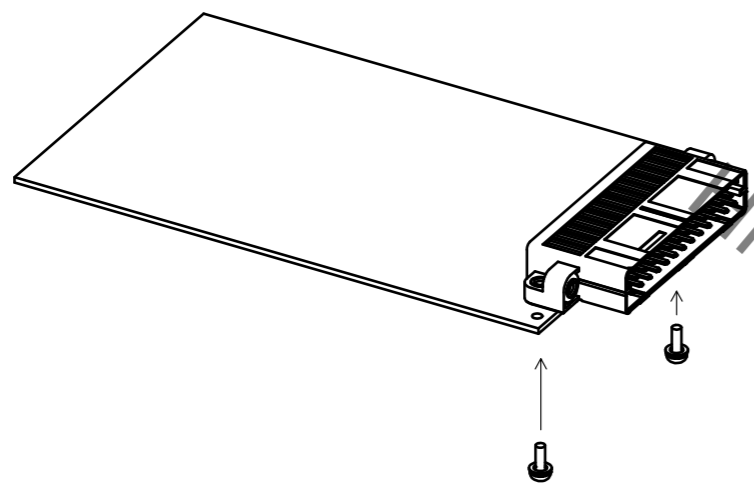
FIG.3 PANEL AND SPACER DIMENSION.

- NOTE 5. THIS ( ) DIMENSOIN IS APPLY TO THE YUROBODO.
- 6 FOR EMC/EMI PROTECTION, THE BACK OF PANEL SURFACE SHOULD BE TREATMENT BY NON-CHROMATE TREATMENT. AN AVAILABLE PANEL THICKNESS IS 2.5±0.1mm.
  - 7 IN THE CASE OF PANEL THICKNESS LESS THAN 2.4mm. PLEASE PUT A SPACER BETWEEN THE SHELL AND PANEL FOR ADJUST IT. A SPACER DIMENSION IS SHOWN IN FIG.3.

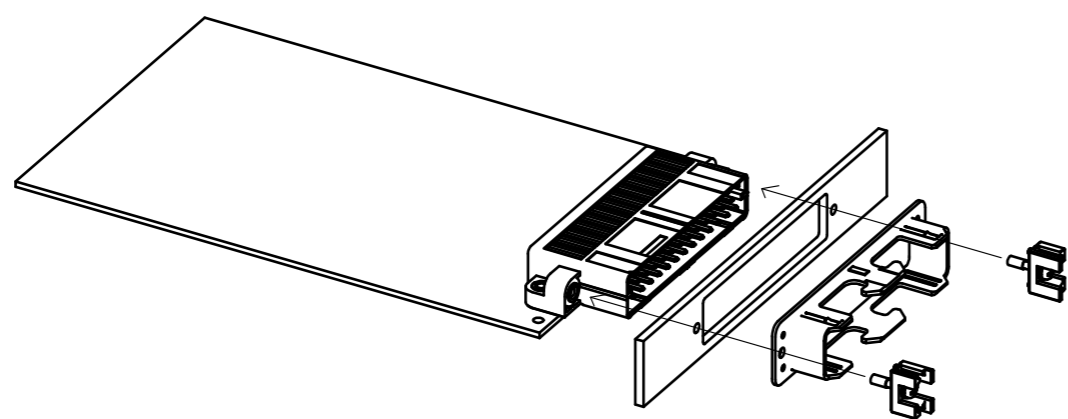
<b>HRS</b>	DRAWING NO.	EDC-128053-00-00
	PART NO.	TJ10A-41P
	CODE NO.	CL236-3100-8-00
		2/3

Jul.1.2019 Copyright 2019 HIROSE ELECTRIC CO., LTD. All Rights Reserved.  
In case of consideration for using Automotive equipment / device which demand high reliability, kindly contact our sales window correspondents.

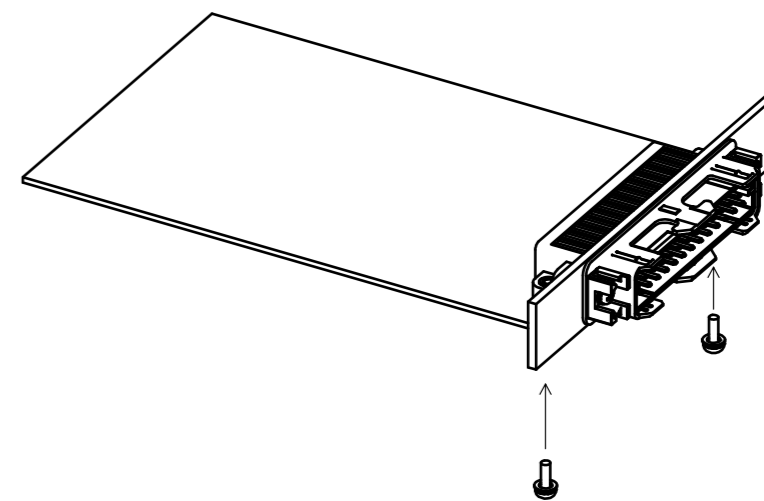
TJ SERIES RECOMMEND ASSEMBLY PROCEDURE



① FIXED THE CONNECTOR WITH PCB BY M2.5 SCREWS AND SOLDER IT.  
(A RECOMMEND TORQUE FOR SCREW  $0.36 \pm 0.07N \cdot m$ )



② PUT THE PANEL, SHELL, CODING KEY AND FIX IT BY SCREW.  
(A RECOMMEND TORQUE FOR SCREW  $0.36 \pm 0.07N \cdot m$ )



③ FINALLY, IT WAS FIX THE PANEL WITH THE PCB METAL FITTING BY SCREW.  
NOTE: IF THE PANEL HAS BEEN FULLY SECURED WITH PCB METAL FITTING,  
THE CONDUCTION BETWEEN CONNECTOR AND THE BACK OF PANEL CAN NOT BE SECURED.

HRS DRAWING FOR REFERENCE

<b>HRS</b>	DRAWING NO.	EDC-128053-00-00
	PART NO.	TJ10A-41P
	CODE NO.	CL236-3100-8-00
		3/3



Компания «ЭлектроПласт» предлагает заключение долгосрочных отношений при поставках импортных электронных компонентов на взаимовыгодных условиях!

Наши преимущества:

- Оперативные поставки широкого спектра электронных компонентов отечественного и импортного производства напрямую от производителей и с крупнейших мировых складов;
- Поставка более 17-ти миллионов наименований электронных компонентов;
- Поставка сложных, дефицитных, либо снятых с производства позиций;
- Оперативные сроки поставки под заказ (от 5 рабочих дней);
- Экспресс доставка в любую точку России;
- Техническая поддержка проекта, помощь в подборе аналогов, поставка прототипов;
- Система менеджмента качества сертифицирована по Международному стандарту ISO 9001;
- Лицензия ФСБ на осуществление работ с использованием сведений, составляющих государственную тайну;
- Поставка специализированных компонентов (Xilinx, Altera, Analog Devices, Intersil, Interpoint, Microsemi, Aeroflex, Peregrine, Syfer, Eurofarad, Texas Instrument, Miteq, Cobham, E2V, MA-COM, Hittite, Mini-Circuits, General Dynamics и др.);

Помимо этого, одним из направлений компании «ЭлектроПласт» является направление «Источники питания». Мы предлагаем Вам помощь Конструкторского отдела:

- Подбор оптимального решения, техническое обоснование при выборе компонента;
- Подбор аналогов;
- Консультации по применению компонента;
- Поставка образцов и прототипов;
- Техническая поддержка проекта;
- Защита от снятия компонента с производства.



#### Как с нами связаться

**Телефон:** 8 (812) 309 58 32 (многоканальный)

**Факс:** 8 (812) 320-02-42

**Электронная почта:** [org@eplast1.ru](mailto:org@eplast1.ru)

**Адрес:** 198099, г. Санкт-Петербург, ул. Калинина, дом 2, корпус 4, литера А.