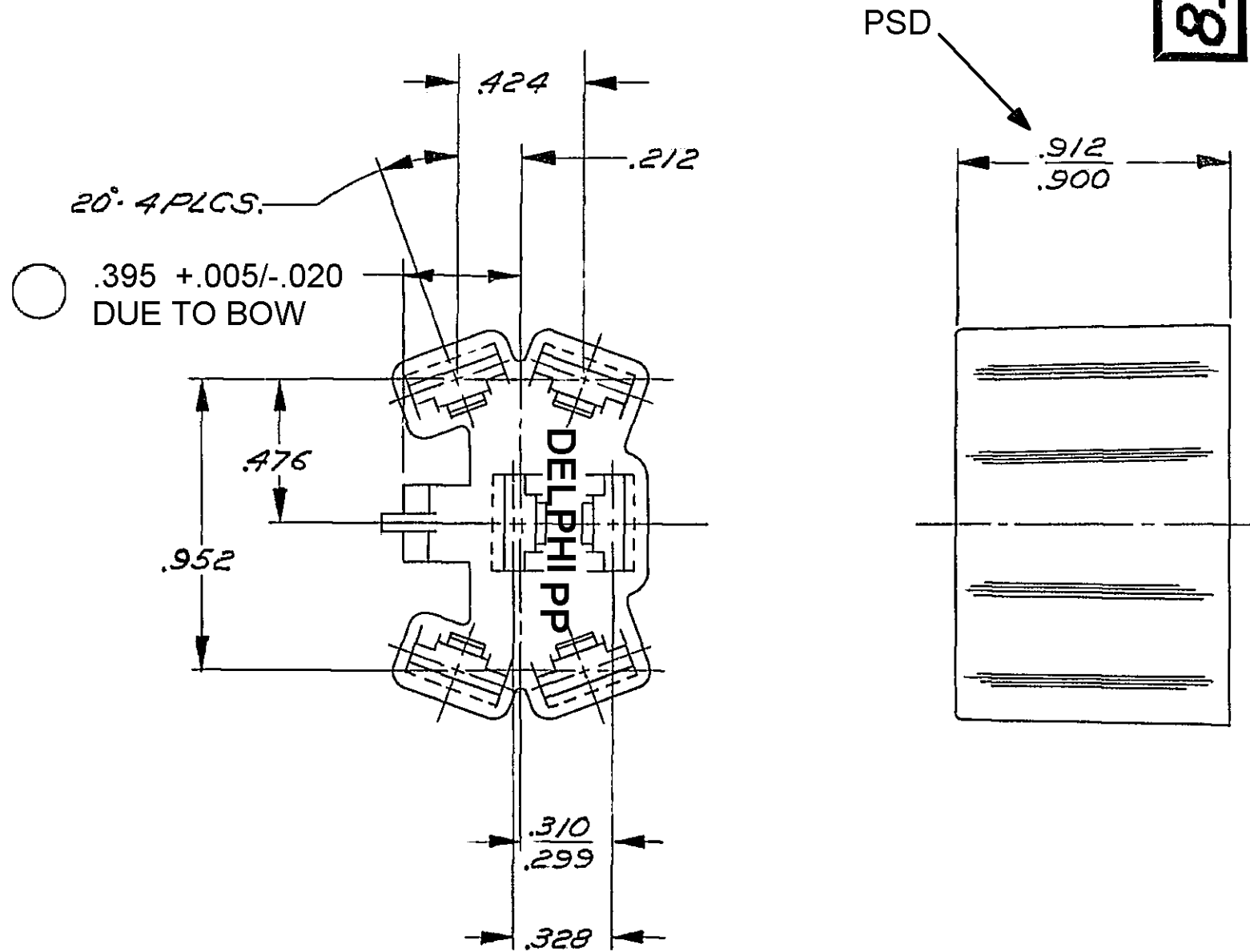


PACKARD ELECTRIC DIVISION
 GENERAL MOTORS CORPORATION
 WARREN, OHIO

DO NOT SCALE

THIS DRAWING AND DESIGN HEREON CONSTITUTES A PROPRIETARY DESIGN OF PACKARD ELECTRIC DIVISION AND IS NOT TO BE DUPLICATED OR REPRODUCED WITHOUT AUTHORITY OF PACKARD ELECTRIC DIVISION.

891 7695



NOTES

1. ANGULAR TOLERANCE $\pm 2^\circ$
2. MATERIAL RECYCLING CODE >PP< PER SAE J1344. (.1)X(.01) RAISED CHARACTERS AS SHOWN TO BE LOCATED ON ANY EXTERIOR SURFACE. OPTIONAL CONSTRUCTION TO BE NO MATERIAL RECYCLING CODE.
3. (.1)X(.01) RAISED DELPHI CORPORATE BRAND TO BE LOCATED ON ANY EXTERIOR SURFACE, PREFERABLY VISIBLE AT FINAL ASSEMBLY. OPTIONAL CONSTRUCTION TO BE "PED" OR NO LOGO.

DATE	SYM.	REVISION RECORD	AUTH.	DR.	CK.
11-5-73	A	REVISED	—	CN	
11-5-73	B	REVISED	—	CN	
1-11-74	C	REVISED	—	CN	
1-11-74	D	REVISED	—	CN	
11-14-74	—	PART NO. 8917695 WAS A-5671-244 (2 PLCS)	—	JT	JM
1-16-75	E	REMOVED CAVITY	54759	RL	JM
5-5-75	F	CAVITY & RIB ADDED	55671	BJC	DT
10AP87	—	REVISED NAME	112905	SM	DT
08OC02	F3	ADDED DELPHI LOGO NOTE & RECYCLING CODE NOTE AND REVISED MAT'L SPEC	231820	HH	RH
22AU13	F4	.395 +.005/-.020 DUE TO BOW WAS .395	423639	CE	GR

CODE NO. 6900		TOLERANCE UNLESS OTHERWISE SPECIFIED	
QC		DECIMAL: TWO PLACE $\pm .01$ THREE PLACE $\pm .005$	
DWG. DATE 10-9-73	SCALE NONE	DR. J. S. Thies 11-15-74	
EST. NO.	CK. J. M. Muehney	DATE 11-18-74	
REFERENCE NO. 8917695-"D" SIZE	APPR. A. Felko	DATE 11-18-74	
MATERIAL SPEC. M0661002 PP BLK		APPR.	DATE
NAME CONN 6F 58 SER			
PART NO. 891 7695 OUTLINE DRAWING			SIZE B



Компания «ЭлектроПласт» предлагает заключение долгосрочных отношений при поставках импортных электронных компонентов на взаимовыгодных условиях!

Наши преимущества:

- Оперативные поставки широкого спектра электронных компонентов отечественного и импортного производства напрямую от производителей и с крупнейших мировых складов;
- Поставка более 17-ти миллионов наименований электронных компонентов;
- Поставка сложных, дефицитных, либо снятых с производства позиций;
- Оперативные сроки поставки под заказ (от 5 рабочих дней);
- Экспресс доставка в любую точку России;
- Техническая поддержка проекта, помощь в подборе аналогов, поставка прототипов;
- Система менеджмента качества сертифицирована по Международному стандарту ISO 9001;
- Лицензия ФСБ на осуществление работ с использованием сведений, составляющих государственную тайну;
- Поставка специализированных компонентов (Xilinx, Altera, Analog Devices, Intersil, Interpoint, Microsemi, Aeroflex, Peregrine, Syfer, Eurofarad, Texas Instrument, Miteq, Cobham, E2V, MA-COM, Hittite, Mini-Circuits, General Dynamics и др.);

Помимо этого, одним из направлений компании «ЭлектроПласт» является направление «Источники питания». Мы предлагаем Вам помощь Конструкторского отдела:

- Подбор оптимального решения, техническое обоснование при выборе компонента;
- Подбор аналогов;
- Консультации по применению компонента;
- Поставка образцов и прототипов;
- Техническая поддержка проекта;
- Защита от снятия компонента с производства.



Как с нами связаться

Телефон: 8 (812) 309 58 32 (многоканальный)

Факс: 8 (812) 320-02-42

Электронная почта: org@eplast1.ru

Адрес: 198099, г. Санкт-Петербург, ул. Калинина, дом 2, корпус 4, литера А.