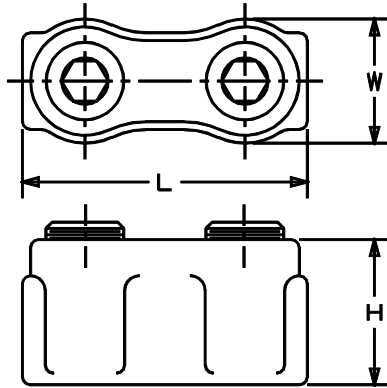



THIS COPY IS PROVIDED ON A RESTRICTED BASIS AND IS NOT TO BE USED IN ANY WAY DETRIMENTAL TO THE INTERESTS OF PANDUIT CORP.

NOTES:



CATALOG NUMBER	CONDUCTOR RANGE	WIRE DIAMETER RANGE	APPROXIMATE DIMENSIONS						SCREW SIZE	HEX SIZE
			L		H		W			
			in	mm	in	mm	in	mm		
PNLC-1/0	8 SOL.-1/0 STR.	.128 - .375	1.63	41	.84	21	.72	18	1/2 - 20	1/4
PNLC-250	6 SOL.-250 MCM	.162 - .575	2.13	54	1.06	27	.97	25	3/4 - 16	3/8
PNLC-500	4 SOL.-500 MCM	.204 - .815	3.00	76	1.47	37	1.38	35	15/16- 16	3/8

C41173_01

										 PANDUIT CORP.		TINLEY PARK, ILLINOIS	
01	3-01	RM		FILESPEC WAS N41173CA_PCD_00						TWO-WAY CONNECTORS TYPE PNLC			
00	3/96	ED		RELEASED	05220					CUSTOMER DRAWING			
REV	DATE	BY	CHK	DESCRIPTION	ECN #	APP	PM	DRAWN BY	CHK'D	SCALE	N/A	DRAWING NO.	C41173



Компания «ЭлектроПласт» предлагает заключение долгосрочных отношений при поставках импортных электронных компонентов на взаимовыгодных условиях!

Наши преимущества:

- Оперативные поставки широкого спектра электронных компонентов отечественного и импортного производства напрямую от производителей и с крупнейших мировых складов;
- Поставка более 17-ти миллионов наименований электронных компонентов;
- Поставка сложных, дефицитных, либо снятых с производства позиций;
- Оперативные сроки поставки под заказ (от 5 рабочих дней);
- Экспресс доставка в любую точку России;
- Техническая поддержка проекта, помощь в подборе аналогов, поставка прототипов;
- Система менеджмента качества сертифицирована по Международному стандарту ISO 9001;
- Лицензия ФСБ на осуществление работ с использованием сведений, составляющих государственную тайну;
- Поставка специализированных компонентов (Xilinx, Altera, Analog Devices, Intersil, Interpoint, Microsemi, Aeroflex, Peregrine, Syfer, Eurofarad, Texas Instrument, Miteq, Cobham, E2V, MA-COM, Hittite, Mini-Circuits, General Dynamics и др.);

Помимо этого, одним из направлений компании «ЭлектроПласт» является направление «Источники питания». Мы предлагаем Вам помощь Конструкторского отдела:

- Подбор оптимального решения, техническое обоснование при выборе компонента;
- Подбор аналогов;
- Консультации по применению компонента;
- Поставка образцов и прототипов;
- Техническая поддержка проекта;
- Защита от снятия компонента с производства.



Как с нами связаться

Телефон: 8 (812) 309 58 32 (многоканальный)

Факс: 8 (812) 320-02-42

Электронная почта: org@eplast1.ru

Адрес: 198099, г. Санкт-Петербург, ул. Калинина, дом 2, корпус 4, литера А.