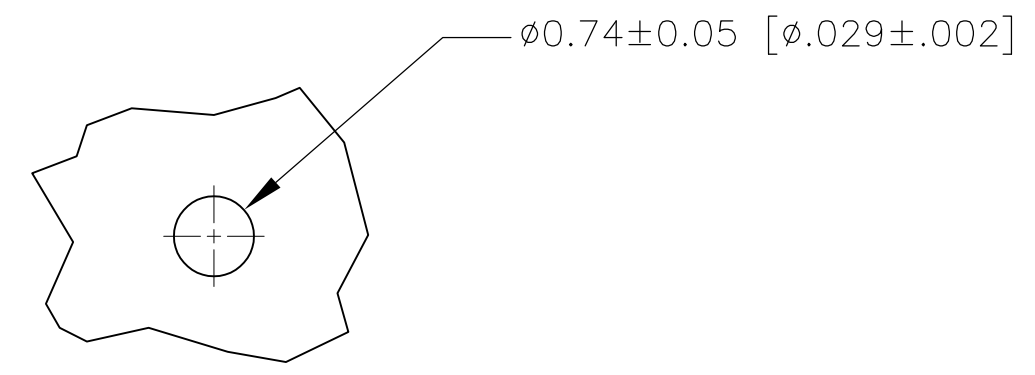
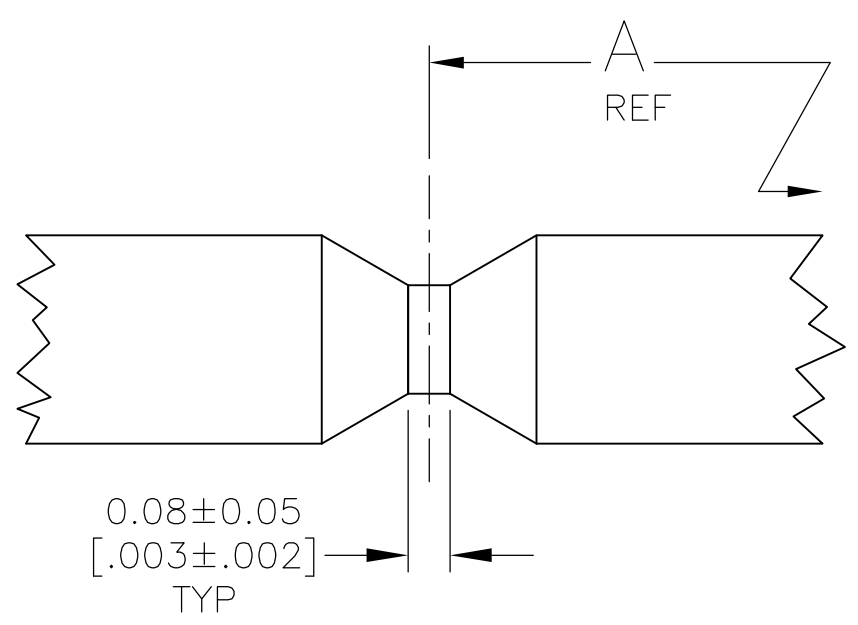
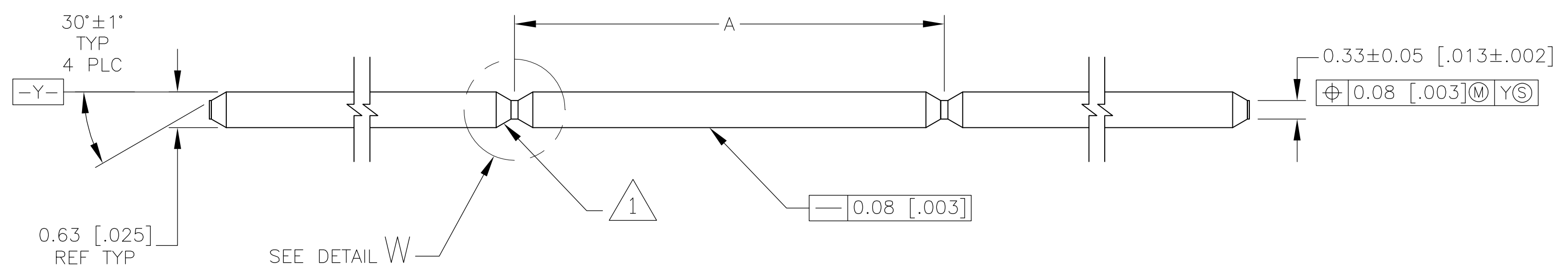


LOC	DIST	REVISIONS			
P	LTR	DESCRIPTION	DATE	DWN	APVD
	B	ECO-07-021031	11SEP07	MB	JG
	B1	REVISED PER ECO-09-020689	22AUG09	KK	AEG



RECOMMENDED PC BOARD
TIN-PLATED HOLE SIZE

- 1 THE NOTCHED EDGES AND POST TIPS WILL NOT BE PLATED.
- 2 0.00038 [.000015] GOLD OVER 0.00127 [.000050] NICKEL.
- 3 MATERIAL: COPPER ALLOY.
- 4 OBSOLETE PARTS: OBSOLETE CIS STREAMLINING PER D.RENAUD/D.SINISI

4 OBSOLETE	Dimension	Part Number
	25.40 [1.000]	6-147334-1
	25.15 [.990]	6-147334-0
	24.89 [.980]	5-147334-9
	24.64 [.970]	5-147334-8
	24.38 [.960]	5-147334-7
	24.13 [.950]	5-147334-6
	23.88 [.940]	5-147334-5
	23.62 [.930]	5-147334-4
	23.37 [.920]	5-147334-3
	23.11 [.910]	5-147334-2
	22.86 [.900]	5-147334-1
	22.61 [.890]	5-147334-0
	22.35 [.880]	4-147334-9
	22.10 [.870]	4-147334-8
	21.84 [.860]	4-147334-7
	21.59 [.850]	4-147334-6
	21.34 [.840]	4-147334-5
	21.08 [.830]	4-147334-4
	20.83 [.820]	4-147334-3
	20.57 [.810]	4-147334-2
	20.32 [.800]	4-147334-1
	20.07 [.790]	4-147334-0
	19.81 [.780]	3-147334-9
	19.56 [.770]	3-147334-8
	19.30 [.760]	3-147334-7
	19.05 [.750]	3-147334-6
	18.80 [.740]	3-147334-5
	18.54 [.730]	3-147334-4
	18.28 [.720]	3-147334-3
	18.03 [.710]	3-147334-2
	17.78 [.700]	3-147334-1
	17.53 [.690]	3-147334-0
	17.27 [.680]	2-147334-9
	17.02 [.670]	2-147334-8
	16.76 [.660]	2-147334-7
	16.51 [.650]	2-147334-6
	16.26 [.640]	2-147334-5
	16.00 [.630]	2-147334-4
	15.75 [.620]	2-147334-3
	15.49 [.610]	2-147334-2
	15.24 [.600]	2-147334-1
	14.99 [.590]	2-147334-0
	14.73 [.580]	1-147334-9
	14.48 [.570]	1-147334-8
	14.22 [.560]	1-147334-7
	13.97 [.550]	1-147334-6
	13.72 [.540]	1-147334-5
	13.46 [.530]	1-147334-4
	13.21 [.520]	1-147334-3
	12.95 [.510]	1-147334-2
	12.70 [.500]	1-147334-1
	12.45 [.490]	1-147334-0
	12.19 [.480]	147334-9
	11.94 [.470]	147334-8
	11.68 [.460]	147334-7
	11.43 [.450]	147334-6
	11.18 [.440]	147334-5
	10.92 [.430]	147334-4
	10.67 [.420]	147334-3
	10.41 [.410]	147334-2
	10.16 [.400]	147334-1

THIS DRAWING IS A CONTROLLED DOCUMENT.		DWN B. HAYMAKER 06MAR00	Tyco Electronics Corporation Harrisburg, PA 17105-3608	
DIMENSIONS: INCHES		CHK J. GESFORD 06MAR00	NAME 0.64 [.025] SQ CONTINUOUS POST	
TOLERANCES UNLESS OTHERWISE SPECIFIED:		APVD J. GESFORD 06MAR00	PRODUCT SPEC -	
0 PLC ± -		APPLICATION SPEC 114-13011		
1 PLC ± -		SIZE A2		
2 PLC ± -		CAGE CODE 00779		
3 PLC ± 0.13[.005]		DRAWING NO 147334		
4 PLC ± -		RESTRICTED TO -		
ANGLES ± -		WEIGHT -		
FINISH		SCALE 15:1		
3		SHEET 1 of 1		
2		REV B1		
CUSTOMER DRAWING		SCALE 15:1		



Компания «ЭлектроПласт» предлагает заключение долгосрочных отношений при поставках импортных электронных компонентов на взаимовыгодных условиях!

Наши преимущества:

- Оперативные поставки широкого спектра электронных компонентов отечественного и импортного производства напрямую от производителей и с крупнейших мировых складов;
- Поставка более 17-ти миллионов наименований электронных компонентов;
- Поставка сложных, дефицитных, либо снятых с производства позиций;
- Оперативные сроки поставки под заказ (от 5 рабочих дней);
- Экспресс доставка в любую точку России;
- Техническая поддержка проекта, помощь в подборе аналогов, поставка прототипов;
- Система менеджмента качества сертифицирована по Международному стандарту ISO 9001;
- Лицензия ФСБ на осуществление работ с использованием сведений, составляющих государственную тайну;
- Поставка специализированных компонентов (Xilinx, Altera, Analog Devices, Intersil, Interpoint, Microsemi, Aeroflex, Peregrine, Syfer, Eurofarad, Texas Instrument, Miteq, Cobham, E2V, MA-COM, Hittite, Mini-Circuits, General Dynamics и др.);

Помимо этого, одним из направлений компании «ЭлектроПласт» является направление «Источники питания». Мы предлагаем Вам помощь Конструкторского отдела:

- Подбор оптимального решения, техническое обоснование при выборе компонента;
- Подбор аналогов;
- Консультации по применению компонента;
- Поставка образцов и прототипов;
- Техническая поддержка проекта;
- Защита от снятия компонента с производства.



Как с нами связаться

Телефон: 8 (812) 309 58 32 (многоканальный)

Факс: 8 (812) 320-02-42

Электронная почта: org@eplast1.ru

Адрес: 198099, г. Санкт-Петербург, ул. Калинина, дом 2, корпус 4, литера А.