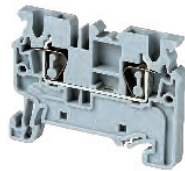


# CX SERIES

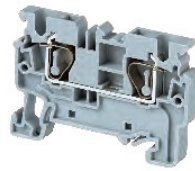
## SPRING TERMINAL BLOCKS

## FEED THROUGH TERMINAL BLOCKS

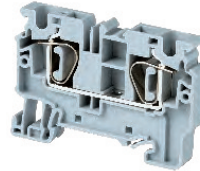
### CX2.5



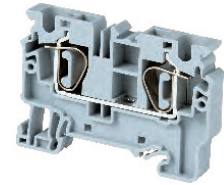
### CX4



### CX6



### CX10



### Dimensions

Width	5 mm	6 mm	8 mm	10 mm
Length	49.7 mm	54.8 mm	67.1 mm	71.7 mm
Height w DIN Rail	35 x 7.5 mm 35 x 15 mm	38.0 mm 45.5 mm	38.0 mm 45.5 mm	43.0 mm 50.5 mm
				49.5 mm 57.0 mm

### Technical Data/Ratings

Approvals								
Wire Size (solid / stranded)	24-12 AWG / 0.2-2.5 mm <sup>2</sup>		24-10 AWG / 0.2-4 mm <sup>2</sup>		24-8 AWG / 0.2-6 mm <sup>2</sup>		24-6 AWG / 0.2-10 mm <sup>2</sup>	
Voltage Rating	600 V / 1000 V		600 V / 1000 V		600 V / 1000 V		600 V / 1000 V	
Current Rating	20 A / 24 A		30 A / 32 A		50 A / 41 A		65 A / 57 A	
Insulation Material	Polyamide 66							

### Installation Instructions

Wire Stripping Length	10 mm	10 mm	10 mm	18 mm
Screwdriver	0.5x3 mm	0.6x3.5 mm	0.8x4 mm	0.8x4 mm

### Terminal Blocks

	Cat. No.	Std. Pk.	Cat. No.	Std. Pk.	Cat. No.	Std. Pk.	Cat. No.	Std. Pk.
<b>Grey (standard)</b>	<b>CX2.5</b>	100	<b>CX4</b>	100	<b>CX6</b>	100	<b>CX10</b>	50
Red R	CX2.5/R	100	CX4/R	100	CX6/R	100	CX10/R	50
Blue BU	CX2.5/BU	100	CX4/BU	100	CX6/BU	100	CX10/BU	50
Black BL	CX2.5/BL	100	CX4/BL	100	CX6/BL	100	CX10/BL	50
Orange O	CX2.5/O	100	CX4/O	100	CX6/O	100	CX10/O	50
Green G	CX2.5/G	100	CX4/G	100	CX6/G	100	CX10/G	50
Yellow Y	CX2.5/Y	100	CX4/Y	100	CX6/Y	100	CX10/Y	50
White W	CX2.5/W	100	CX4/W	100	CX6/W	100	CX10/W	50

### Accessories

	Cat. No.	Std. Pk.	Cat. No.	Std. Pk.	Cat. No.	Std. Pk.	Cat. No.	Std. Pk.	
End Plate	EPCX2.5	50	EPCX4	50	EPCX6	50	EPCX10	20	
Partition Plate	PPCX4	20	PPCX4	20	PPCX10	20	PPCX10	20	
DIN Rail	2511120 CA701-15/S	20 20	2511120 CA701-15/S	20 20	2511120 CA701-15/S	20 20	2511120 CA701-15/S	20 20	
End Stop	CA702 CA802 CA103	50 50 50	CA702 CA802 CA103	50 50 50	CA702 CA802 CA103	50 50 50	CA702 CA802 CA103	50 50 50	
Shorting Link/ Jumpers	2 pole 3 pole 4 pole 10 pole	JX2.5/2 JX2.5/3 JX2.5/4 JX2.5/10	100 50 50 10	JX4/2 JX4/3 JX4/4 JX4/10	100 50 50 10	JX6/2 JX6/3 JX6/4 JX6/10	100 50 50 10	JX10/2 JX10/3 JX10/4 JX10/10	20 - - -
Warning Label	WLX2.5	100	WLX4	100	WLX6	100	WLX10	100	
Test Plug	TX2.5	50	TX4	50	TX6	50	TX10	50	
Marking Tag	MT5	100	MT6	100	MT8	100	MT10	100	



Компания «ЭлектроПласт» предлагает заключение долгосрочных отношений при поставках импортных электронных компонентов на взаимовыгодных условиях!

Наши преимущества:

- Оперативные поставки широкого спектра электронных компонентов отечественного и импортного производства напрямую от производителей и с крупнейших мировых складов;
- Поставка более 17-ти миллионов наименований электронных компонентов;
- Поставка сложных, дефицитных, либо снятых с производства позиций;
- Оперативные сроки поставки под заказ (от 5 рабочих дней);
- Экспресс доставка в любую точку России;
- Техническая поддержка проекта, помощь в подборе аналогов, поставка прототипов;
- Система менеджмента качества сертифицирована по Международному стандарту ISO 9001;
- Лицензия ФСБ на осуществление работ с использованием сведений, составляющих государственную тайну;
- Поставка специализированных компонентов (Xilinx, Altera, Analog Devices, Intersil, Interpoint, Microsemi, Aeroflex, Peregrine, Syfer, Eurofarad, Texas Instrument, Miteq, Cobham, E2V, MA-COM, Hittite, Mini-Circuits, General Dynamics и др.);

Помимо этого, одним из направлений компании «ЭлектроПласт» является направление «Источники питания». Мы предлагаем Вам помощь Конструкторского отдела:

- Подбор оптимального решения, техническое обоснование при выборе компонента;
- Подбор аналогов;
- Консультации по применению компонента;
- Поставка образцов и прототипов;
- Техническая поддержка проекта;
- Защита от снятия компонента с производства.



#### Как с нами связаться

**Телефон:** 8 (812) 309 58 32 (многоканальный)

**Факс:** 8 (812) 320-02-42

**Электронная почта:** [org@eplast1.ru](mailto:org@eplast1.ru)

**Адрес:** 198099, г. Санкт-Петербург, ул. Калинина, дом 2, корпус 4, литера А.