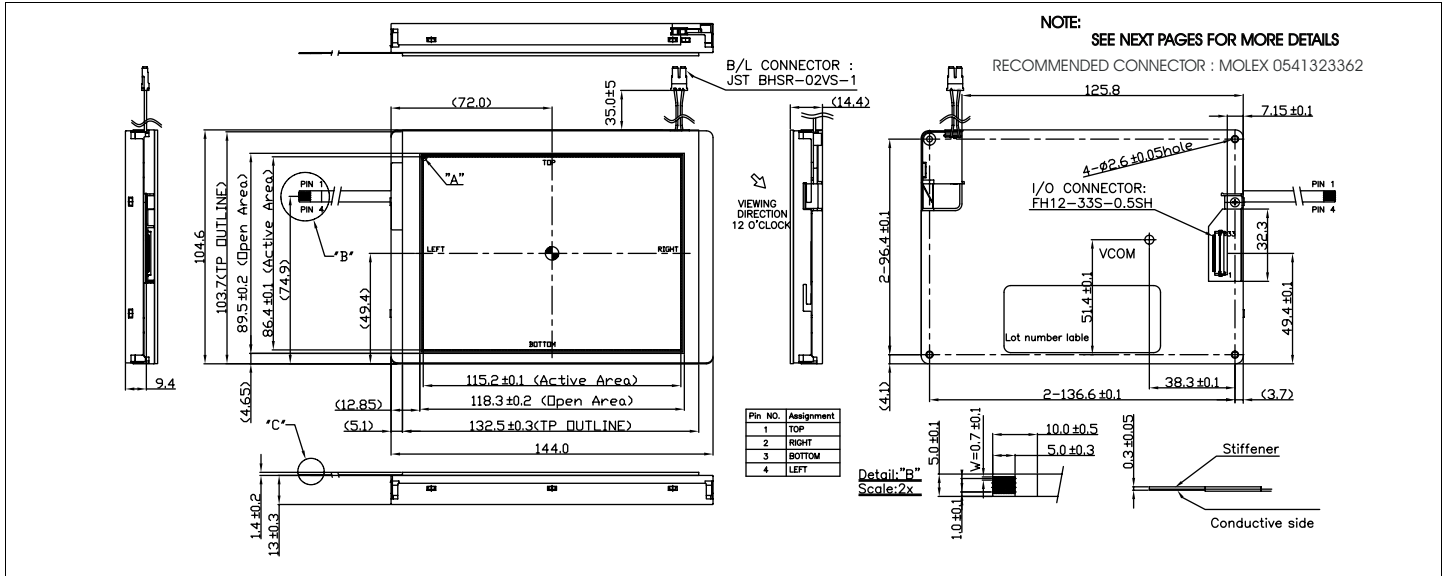


# HDA570S-V

## Dimensional Drawing

5.7" , QVGA (TFT) Color Graphics ,White LED Backlight



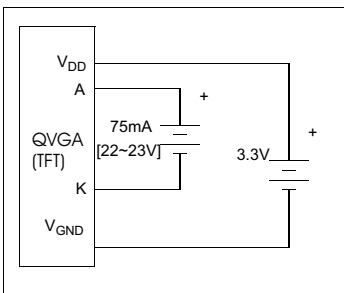
**Features**  
 Viewing Angle(U/D/R/L).....55/50/60/60 degrees  
 High Contrast.....450:1  
 Fast Response Time (Tr/Tf).....15/35 msec  
 Built-in Controller.....none  
 Touch screen .....optional

**Physical Data**  
 Module Size.....144.0W x104.6H x13.0T mm  
 Viewing Area Size.....118.3W x89.5 H mm  
 Dot Pitch.....0.12W x 0.36H mm  
 Weight.....210g

### Electrical Characteristics (VDD=3.3±0.125V 25°C)

PARAMETER	SYM	CONDITION	MIN	TYP	MAX	UNIT
OPERATING VOLTAGE	V <sub>DD</sub>	-	3.0	3.3	3.6	V
OPERATING VOLTAGE	V <sub>LED</sub>	I = 60 mA	-	22	-	V
INPUT HIGH VOLTAGE	V <sub>IH</sub>		0.7*V <sub>DD</sub>	-	V <sub>DD</sub>	V
INPUT LOW VOLTAGE	V <sub>IL</sub>		0	-	0.3*V <sub>DD</sub>	V
OPERATING CURRENT	I <sub>DD</sub>		-	60	-	mA
OPERATING CURRENT LED	I <sub>LED</sub>		-	-	75	mA
POWER CONSUMPTION LED	P <sub>D</sub>		-	0.24	-	W
BRIGHTNESS	L	Average	350	380	-	cd/m <sup>2</sup>

### Power Supply



### Pin Connections

PIN NO.	SYMBOL		FUNCTION
1	GND	-	Ground Pin
2	CK	H/L	Data Sampling Clock
3	HS	L	Horizontal Sync.
4	VS	L	Vertical Sync.
5	GND	-	Ground Pin
6	R0	H/L	Red Data Signal (LSB)
7	R1	H/L	Red Data Signal
8	R2	H/L	Red Data Signal
9	R3	H/L	Red Data Signal
10	R4	H/L	Red Data Signal
11	R5	H/L	Red Data Signal (MSB)
12	GND	-	Ground Pin
13	G0	H/L	Green Data Signal (LSB)
14	G1	H/L	Green Data Signal
15	G2	H/L	Green Data Signal
16	G3	H/L	Green Data Signal
17	G4	H/L	Green Data Signal
18	G5	H/L	Green Data Signal (MSB)
19	GND	-	Ground Pin
20	B0	H/L	Blue Data Signal (LSB)
21	B1	H/L	Blue Data Signal
22	B2	H/L	Blue Data Signal
23	B3	H/L	Blue Data Signal
24	B4	H/L	Blue Data Signal
25	B5	H/L	Blue Data Signal
26	GND	-	Ground Pin
27	DE	L	Data Enable Input
28	VDD	-	3.3V Power Supply
29	VDD	-	3.3V Power Supply
30	RL	H/L	Horizontal Display Mode
31	UD	H/L	Vertical Display Mode
32	NC	-	No Connection
33	GND	-	Ground Pin

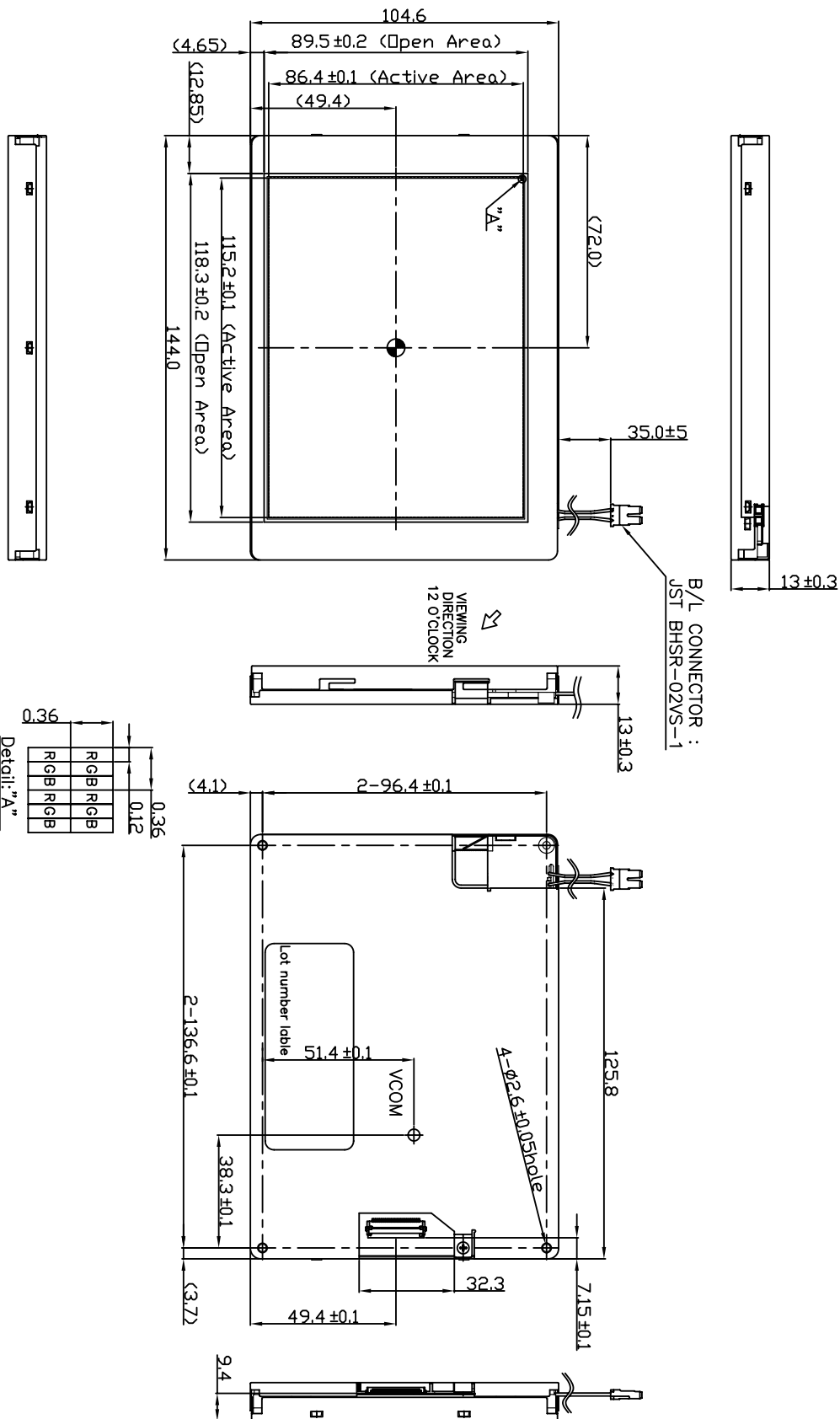
### Absolute Maximum Ratings

PARAMETER	SYMBOL	MIN	MAX	UNIT
SUPPLY VOLTAGE	V <sub>DD</sub> V <sub>VDD</sub>	-0.3	4.3	V
BACKLIGHT CURRENT(White LED)	I <sub>LED</sub>	-	75	mA
INPUT VOLTAGE	V <sub>IN</sub>	-0.3	V <sub>DD</sub> + 0.3	V
OPERATING TEMPERATURE	T <sub>OP</sub>	-20	+70	°C
STORAGE TEMPERATURE	T <sub>STG</sub>	-30	+80	°C

# HDA570ST-V

Dimensional Drawing

5.7" , QVGA (TFT) Color Graphics ,White LED Backlight



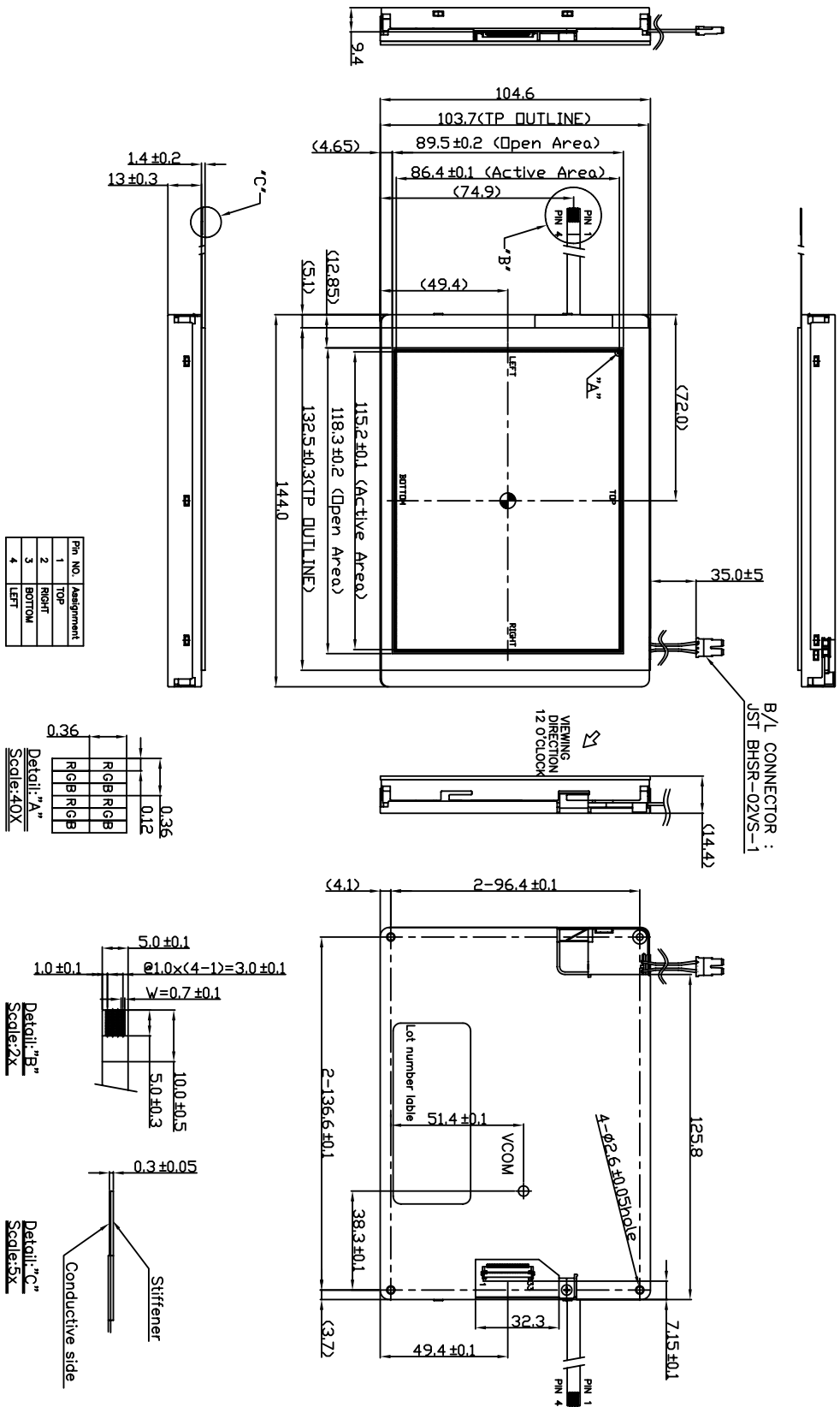
# HDA570ST-V

Dimensional Drawing

5.7" , QVGA (TFT), With Touch Screen, White LED Backlight

With TOUCH SCREEN

TOUCH SCREEN connector : KYOCERA-ELCO 046227004100829+





Компания «ЭлектроПласт» предлагает заключение долгосрочных отношений при поставках импортных электронных компонентов на взаимовыгодных условиях!

Наши преимущества:

- Оперативные поставки широкого спектра электронных компонентов отечественного и импортного производства напрямую от производителей и с крупнейших мировых складов;
- Поставка более 17-ти миллионов наименований электронных компонентов;
- Поставка сложных, дефицитных, либо снятых с производства позиций;
- Оперативные сроки поставки под заказ (от 5 рабочих дней);
- Экспресс доставка в любую точку России;
- Техническая поддержка проекта, помощь в подборе аналогов, поставка прототипов;
- Система менеджмента качества сертифицирована по Международному стандарту ISO 9001;
- Лицензия ФСБ на осуществление работ с использованием сведений, составляющих государственную тайну;
- Поставка специализированных компонентов (Xilinx, Altera, Analog Devices, Intersil, Interpoint, Microsemi, Aeroflex, Peregrine, Syfer, Eurofarad, Texas Instrument, Miteq, Cobham, E2V, MA-COM, Hittite, Mini-Circuits, General Dynamics и др.);

Помимо этого, одним из направлений компании «ЭлектроПласт» является направление «Источники питания». Мы предлагаем Вам помощь Конструкторского отдела:

- Подбор оптимального решения, техническое обоснование при выборе компонента;
- Подбор аналогов;
- Консультации по применению компонента;
- Поставка образцов и прототипов;
- Техническая поддержка проекта;
- Защита от снятия компонента с производства.



#### Как с нами связаться

**Телефон:** 8 (812) 309 58 32 (многоканальный)

**Факс:** 8 (812) 320-02-42

**Электронная почта:** [org@eplast1.ru](mailto:org@eplast1.ru)

**Адрес:** 198099, г. Санкт-Петербург, ул. Калинина, дом 2, корпус 4, литера А.